

SEPTEMBRE 2019

helline

Articles de couverture, voir pages 14/15

**SI FACILE
D'AVOIR
DU STYLE!**

*Une MODE adaptable
pour s'inventer chaque
jour un look NOUVEAU.*

helline.fr

DU SOLEIL, EN RÉSERVE DANS L'ARMOIRE.

L'été entame sa dernière ligne droite, nos petites robes légères vont bientôt céder la place aux pulls et manteaux dans nos armoires. On découvre avec plaisir les nouveautés de rentrée, faciles à combiner avec notre style d'été. On ajoute de nouvelles pièces, on mixe avec audace, on se façonne de nouveaux looks et une réserve de soleil pour aborder la rentrée l'esprit léger !

L'équipe
helline

*Une nouvelle collection...
Et tant de bonheurs
à partager ensemble.*

Commandez maintenant,

sur **helline.fr**

OU AU **0 892 702 720** Service 0,45 € / min + prix appel





Chemisier

100% viscose.

blanc cassé **3366 1763 92**

marine **3388 6548 83**

maïs **9940 1768 17**

taupe **4654 1547 81**

T. 36-50

39,99

Ceinture

En cuir vachette.

Boucle en métal.

ambre **3543 7717 63**

T. 75-105

109,99



rick cardona



New York

by heine

NOTRE

LIGNE

UN STYLE DANS L'AIR DU TEMPS.

*Une MODE qui se combine
au mieux avec notre sourire.*

Chemisier en voile

96% polyester, 4% élasthanne.
blanc cassé **00 7984 F**
noir **7331 9266 64**
rouge **5250 3626 52**
T. 36-50

49,99



Sac

En synthétique.
rouge **2072 3537 29**
89,99

Chaussures à lacets

Cuir nappa de vachette.
noir **5467 4738 81**
T. 35-42
99,99



Pantalon

64% polyester,
34% viscose,
2% élasthanne.
Envers : 70% polyester,
24% viscose,
6% élasthanne.
Vous mesurez entre
1m64 et 1m74 : T. 36-50
noir/multicolore
8797 4516 87
Vous mesurez moins de
1m64 : T. 17-24
noir/multicolore
9419 7736 52
89,99



Sac

Matière textile.
Fermeture pressionnée.
noir **2971 5063 92**
99,99

Robe

67% viscose,
28% polyamide/nylon,
5% élasthanne.
Revêtement :
100% polyuréthane.
Jupe : 100% polyester.
noir **9462 0527 45**
T. 36-50

109,99

Bottines

Cuir nappa de vachette.
Glissière à l'arrière de
la chaussure.
noir **9632 8039 55**
T. 36-42
149,99

Chemisier imprimé

95% polyester,
5% élasthanne.
multicolore 18 1929 42
T. 36-54

89,99



Jupe en cuir

Cuir de porc.
Doublure :
100% polyester.
ambre 12 8661 97
T. 36-50

159,99



Manteau en cuir

Cuir de porc. Doublure :
100% polyester.
ambre
14 5989 45
bleu jean
16 8980 25
T. 36-54

299,99



Boucles d'oreilles

Métal et pierres
en verre.

Modèle à clou.
coloris argent
4832 5366 77
coloris or
5451 0949 79

26,99

Pull-over

95% viscose,
5% élasthanne.
multicolore
1201 0968 42
T. 36-50

59,99



Collier

En métal et synthétique.
Fermoir mousqueton.
col. ambre/coloris or
18 5850 37

26,99

Robe imprimée

95% polyester,
5% élasthanne.
multicolore 11 4700 76
T. 36-54

99,99



T-shirt chemisier

95% viscose,
5% élasthanne.
Qualité tissée :
100% polyester.
bleu 3115 3622 34
fuchsia 00 8352 61
marine 15 1307 53
noir 00 4371 97
rouge 07 0414 24
vert 2294 1558 91
écru 6404 3358 67
T. 36-50

39,99



Jean Alwa

98% coton (soutient le
projet Cotton made in
Africa), 2% élasthanne.

Vous mesurez entre
1m64 et 1m74 : T. 36-50
blanc cassé 15 7322 66
lie-de-vin 10 5289 55
limon 08 1170 38
noir 13 3753 19
noisette 00 3061 48
rose pastel 07 6244 75
Vous mesurez moins de
1m64 : T. 17-24
blanc cassé 16 9221 61
lie-de-vin 12 3614 34
limon 05 1486 35
noir 18 0777 48
noisette 00 6841 75
rose pastel 07 8179 28

79,99

- Taille légèrement abaissée
- Slim fit



Figures libres.

Chassez la monotonie du quotidien au bureau avec des idées créatives et un look exclusif qui reflète votre personnalité !

Bottes à lacets

Cuir vachette velours.
ambre 02 3267 48
bleu 04 0079 29
marron 00 7522 32
noir 07 9741 63
sable 06 0775 66
T. 35-42

129,99

Plus de coloris sur
HELLINE.FR



Chaussures à lacets

Cuir nappa de vachette et cuir nappa de chevreau ou synthétique.

blanc/bleu 02 7415 52
blanc/jaune 09 0341 97
blanc/coloris or 19 9143 25
T. 35-42

129,99





Sweat-shirt

85% viscose, 15% polyacrylique.
Empiècement : 100% polyester.
Matière sweat : 95% coton,
5% élasthanne.
multicolore 2354 5763 61
T. 36-50

89,99

Jean Aleria

98% coton (soutient le projet
Cotton made in Africa),
2% élasthanne.
Vous mesurez entre 1m64
et 1m74 : T. 36-50
blue denim 8807 8029 54
Vous mesurez moins de
1m64 : T. 17-24
blue denim 3894 0028 44

79,99

- Hauteur de taille standard
- Slim fit



Bottines

Cuir nappa de vachette.
blanc 1887 0540 74
noir 6111 3349 19
T. 36-42

129,99



Escarpins

Cuir nappa de chevreau.
Réalisés main en Espagne.
noir/rouge 8776 4615 59
T. 35-42

159,99



Pull-over à col montant

60% viscose, 40% coton
(soutient le projet
Cotton made in Africa).
marine 19 4733 R
rouge 03 1435 93
écru 02 0479 G
T. 36-50

49,99



Jupe en jean

99% coton
(soutient le projet
Cotton made in Africa),
1% élasthanne.
blue denim
3671 1519 38
T. 36-50

59,99

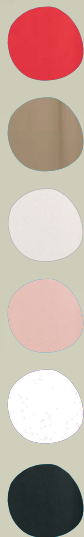
Pull-over à encolure arrondie

50% coton (soutient le projet Cotton made in Africa), 50% polyacrylique.
bleu **1034 7803 21**
noir **00 2155 F**
rouge **08 5058 85**
vert **1336 8767 21**
T. 36-50
79,99



Top fluide

100% polyester. Doublure : 95% viscose, 5% élasthanne.
blanc **01 8398 N**
blanc cassé **12 2508 U**
mûre **07 8148 C**
noir **06 5812 82**
rouge **12 0149 E**
taupe clair **5117 8767 32**
rose pastel **2974 1354 69**
T. 36-54
39,99



Veste en cuir

Cuir d'agneau. Empiècement : 70% viscose, 26% polyamide/nylon, 4% élasthanne.
Doublure : 100% polyester.
rouge **7669 4640 21**
T. 36-50

279,99



Ceinture

En cuir vachette et synthétique. Rivets de tailles variées et pierres acryliques.
Boucle arrondie en métal.
bleu/coloris argent **02 8789 V**
coloris argent/métallisé **00 5908 A**
rose/coloris argent **00 9064 C**
T. 75-125
49,99



Sac p. 4/5





Chemisier rebrodé

100% polyester.
Empiècement : 100% coton.
Doublure : 100% polyester.
multicolore **02 3614 26**
noir **2996 2662 45**
T. 36-50

89,99



Pantalon en cuir

Cuir de chevreau.
Intérieur : 100% polyester.
kaki **05 2298 65**
terre cuite **7328 0348 28**
T. 36-50

279,99



Bottines compensées

Cuir velours et cuir nappa de mouton.
Talon compensé intérieur.
anthracite **09 7299 47**
marine **06 2609 21**
rouge **4309 9439 54**
saumon **16 2718 75**
T. 35-41
129,99



Pull-over surdimensionné

72% viscose, 28% polyamide/nylon.
gris chiné **2715 2327 56**
parme **6666 2027 77**
sable **04 1116 37**
T. 36-50/52

49,99



Collier

Perles en bois et métal.
Fermoir mousqueton.
gris **08 0954 17**

26,99

Robe en jersey

95% polyester, 5% élasthanne.
marine **3310 8554 75**
noir **2053 7731 62**
olive foncé **5167 6405 81**
rouge **3060 7062 72**
T. 36-50

59,99





Jupe rebrodée

100% polyester.
Doublure : 100% polyester.
multicolore **04 7136 55**
noir **8684 6931 78**

T. 36-50

79,99



KAKI

TOUJOURS DIFFÉRENT, JAMAIS MONOTONE.

Andrea Conti
SHOES



T-shirt surdimensionné

70% viscose, 25% polyamide/nylon,
5% élasthanne.

kaki **4626 6738 52**

noir **3358 3008 45**

écru **00 6739 79**

T. 36-50

49,99

Pantalon

98% coton, 2% élasthanne.

col. ambre **3998 0810 72**

olive **8516 6316 81**

T. 36-50

89,99



Mocassins

ANDREA CONTI. En cuir nappa
de vachette. Marquage à effet
tressé. Semelle ultra souple en
caoutchouc.

blanc **00 5315 76**

coloris argent **00 3564 53**

coloris or **00 4595 52**

coloris platine **00 9162 97**

noir **00 2612 56**

rose/métallisé **12 7298 74**

T. 35-43

89,99





Chemisier

68% coton (soutient le projet Cotton made in Africa), 30% polyamide/nylon, 2% élasthanne.
blanc **02 0176 73**
indigo **05 6151 91**
noir **00 6983 79**
nude **08 1645 72**
T. 36-50
49,99



Ceinture

En cuir vachette.
noir **2151 0319 47**
T. 75-105
89,99

GOOD
PRODUCT



Plus d'infos
sur
helline.fr/
GOODproduct

Manteau

70% laine vierge,
20% polyamide/nylon,
10% cachemire.
Doublure : 100% polyester.
fuchsia **3109 5306 27**
jaune **13 7511 W**
noir **06 8947 S**
vert **8431 7745 32**
écru **4877 5302 27**
T. 36-50
189,99



Robe imprimée

89% viscose, 9% polyester,
2% élasthanne.
multicolore **5952 4055 49**
T. 36-50

79,99

Sac

En synthétique. Avec rabat
pressionné. Rivets en métal.
noir **5379 0726 74**

79,99

Bottines

En cuir verni de vachette.
blanc **5922 2955 55**
rouge **5869 5915 36**
T. 36-42

189,99





Chemisier

100% polyester.
jaune d.or 3163 5648 43
noir 7450 7668 77
T. 36-50

49,99



Pantalon

88% polyester,
12% élasthanne.
Vous mesurez entre
1m64 et 1m74 : T. 36-50
noir 5695 4369 54
Vous mesurez moins de
1m64 : T. 17-24
noir 2951 1201 59

89,99

Escarpins

Synthétique de qualité.
noir/coloris or 6998 4335 23
T. 35-43

189,99

Bonnet

100% polyacrylique.
noir 5342 5031 44

39,99

T-shirt à encolure arrondie

95% polyester, 5% élasthanne.
moutarde 8596 6457 28

noir 1409 5830 58

T. 36-50

49,99

Pantalon en cuir

Cuir d'agneau.
Doublure : 100% polyester.

ambre 04 3977 92

noir 07 0154 91

taupe 12 8348 84

T. 36-50

189,99



Robe

80% viscose,
15% polyamide/nylon,
5% élasthanne.

Qualité tissée : 100% viscose.

noir 8934 6951 26

rouge 1865 7162 18

T. 36-50

79,99



Tennis

Cuir nappa de vachette, cuir
velours de vachette et textile.

noir/jaune 6430 8163 59

T. 36-41

149,99





Pull-over

70% polyester,
30% polyamide/nylon.
blanc cassé
5440 1519 45
noir
1591 1617 67
orange sanguine
1605 2039 74
T. 36-50/52

49,99

Jogging en cuir

Cuir d'agneau.
Ceinture : 65% viscose,
30% polyester,
5% élasthanne.
Doublure :
100% polyester.
gris 15 1170 91
marine 06 7392 Z
marron 4533 4109 55
noir 01 7843 86
T. 36-54

189,99



Bottines

XXXX.
Synthétique
de qualité.
blanc
7016 1906 71
T. 36-41
159,99



Robe en jersey

95% polyester,
5% élasthanne.
noir 1387 5437 44
rouge 8302 9002 56
T. 36-50

79,99





Chemisier
100% polyester.
blanc cassé **2565 2707 87**
noir **2070 7437 74**
T. 36-50

49,99



Ceinture p. 18/19

Plus d'infos
sur helline.fr



Montre-bracelet

Métal et synthétique.
Bracelet variable.
Ornée de strass.
léopard **8313 3922 26**

59,99
+ éco-participation € 0,10
60,09

Robe imprimée

89% viscose, 9% polyester,
2% élasthanne.
multicolore **2552 7962 18**
T. 36-50

89,99



Ceinture

En cuir vachette.
Taille réglable. Rivets.
noir **3558 5459 44**
T. 38/40-42/44

79,99



Bottines

Dessus en textile.
Bande élastique intégrée.
noir **4671 9728 92**
T. 36-42

109,99



Pantalon p. 18/19



Veste matelassée

100% polyamide/nylon.
Manches : 100% polyester.
Quatinage : 100% polyester.
Doublure : 100% polyester.
noir **3674 2934 53**
T. 36-50

149,99

Sweat-shirt

72% viscose, 20% polyester,
8% élasthanne.
bordeaux **1172 0303 20**
marine **4148 9401 19**
vert mousse **2522 7049 19**
T. 36-50

49,99



Jupe en velours

100% polyester.
Doublure : 100% polyester.
noir **02 7611 94**
T. 36-50

99,99

Cuissardes

Textile extensible.
gris **5875 6244 29**
noir **2607 5555 68**
T. 35-42

159,99





Chemisier

68% coton (soutient le projet Cotton made in Africa), 30% polyamide/nylon, 2% élasthanne.
 blanc **6170 9868 36**
 bleu **4447 3037 21**
 noir **8314 4963 75**
 rose pastel **9589 9026 23**
 T. 36-50

59,99

Pantalon

100% polyester.
 noir **6523 5725 82**
 T. 36-50
99,99



Plus d'infos sur helline.fr/GOODproduct

Blazer en velours

100% polyester.
 Doublure : 100% polyester.
 noir **07 8713 52**
 T. 36-50

129,99



Pantalon p. 18/19

Robe en tricot

95% viscose, 5% élasthanne.
 chamois **05 9333 32**
 gris chiné **09 5206 56**
 marine **06 0167 64**
 noir **00 2124 47**
 rouge **04 8091 27**
 T. 36-50

79,99



Collier p. 10/11



T-shirt

100% polyester. Doublure : 95% polyester, 5% élasthanne.
 noir/col. or **7278 7830 68**
 T. 36-50

79,99



Clips d'oreilles

Pierres acryliques et pierres de verre.
 Fermeture clip.
 noir **1570 7934 45**

44,99



Escarpins

Dessus en cuir.
 noir **3533 2858 49**
 T. 35-41

129,99



T-shirt



Jean «ventre plat» Alwa



blue denim

grey denim

Ballerines

Dessus en textile. Semelle très souple en caoutchouc.

noir/blanc **4380 1122 57**

T. 36-42

89,99



T-shirt imprimé

100% coton (soutient le projet Cotton made in Africa).

blanc cassé **2858 9857 91**

T. 36-50

39,99

Sac banane

Synthétique et métal. Taille variable. Rivets en métal. Boucle en métal.

noir **5335 3966 69**

T. 75-105

59,99



Robe

38% polyester, 22% polyacrylique, 21% polyamide/nylon, 19% laine.

noir **8236 0259 67**

T. 36-50/52

99,99

Bracelet

Synthétique et métal. Aspect métallisé. Fermeture aimantée.

bleu **6075 9301 23**

coloris argent **8695 5934 83**

gris **5891 1733 27**

34,99

Sac

En synthétique. Fermeture à glissière.

noir **8285 6067 69**

89,99



Escarpins à bride

Cuir nappa de chevreau.

Bande élastique intégrée.

noir **6872 9138 87**

T. 35-42

129,99



Plus d'infos sur helline.fr

Ceinture

En cuir vachette.

noir **1777 1629 61**

T. 75-105

109,99



Montre-bracelet

Métal et synthétique. Bracelet variable. Ornée de strass.

léopard **8313 3922 45**

59,99

+ éco-participation € 0,10

60,09

Tennis

ANDREA CONTI

Cuir nappa de vachette, imprimé.

blanc/noir **8163 0638 55**

jaune/noir **2712 2929 79**

orange/noir **2942 5923 17**

T. 36-41

Andrea Conti
SHOES

99,99



Veste en cuir

Cuir d'agneau.
Doublure : 100% polyester.
cyclamen **5507 6846 23**
orange sanguine **4748 1008 43**
T. 36-50

259,99



T-shirt

95% viscose, 5% élasthanne.
blanc cassé **1120 5650 94**
gris chiné **3204 0627 25**
noir **2737 6933 55**
T. 36-50

39,99



Chemisier

100% polyester.
framboise **7714 4816 25**
jaune citron **9164 1405 55**
noir **5704 6841 66**
vert **7232 2644 83**
T. 36-54

39,99



Jean «ventre plat» Alwa

black denim
76% coton (soutient le projet Cotton made in Africa),
16% polyester, 7% viscose,
1% élasthanne. Empiècement à effet sculptant : 85% polyamide/nylon, 15% élasthanne.

Vous mesurez entre 1m64 et 1m74 : T. 36-50

black denim **8541 0259 29**

blue denim **9277 8510 20**

grey denim **9747 5937 69**

Vous mesurez moins de 1m64 : T. 17-24

black denim **6749 9134 71**

blue denim **2243 4835 95**

grey denim **5857 0259 77**

59,99



- Taille légèrement abaissée
- Slim fit



Blazer

48% coton (soutient le projet Cotton made in Africa),
45% polyester,
7% élasthanne.
Doublure :
100% polyester.
noir **8370 5065 19**
T. 36-50

109,99

Pantalon Belmira

48% coton (soutient le projet Cotton made in Africa),
45% polyester, 7% élasthanne.

Vous mesurez entre 1m64 et 1m74 : T. 36-50

noir **4392 6843 55**

Vous mesurez moins de 1m64 : T. 17-24

noir **4361 4035 84**

79,99

- Taille haute
- Regular fit



Plus d'infos sur helline.fr/GOODproduct

linea
TESINI®
by heine

Casquette

LOEVENICH. 100% coton.
Doublure : 100% polyester.
col. ombre 8119 5037 21
49,99

Robe imprimée

100% polyester.
Doublure : 100% polyester.
marine/bleu électrique
9867 8369 22
T. 36-50

79,99

Sac

Cuir velours de vachette.
Rivets en métal.
col. ombre 8556 9347 54
109,99

Chemisier imprimé

100% polyester.
Doublure : 100% polyester.
marine/bleu électrique
4990 1732 20
T. 36-50

49,99

Bottes à lacets

Cuir velours de vachette.
col. ombre 02 3267 U
T. 35-42

129,99



NOTRE

LIGNE

**UNE COLLECTION SIMPLE
ET DÉCONTRACTÉE AUX DÉTAILS
ROMANTIQUES ENJOUÉS.**

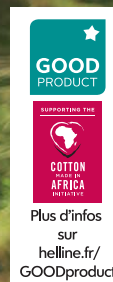
*Des modèles coup de cœur
qui subliment notre quotidien.*



Gilet en tricot

50% coton (soutient le projet
Cotton made in Africa),
50% polyacrylique.
blue denim **4689 6811 23**
marine **1780 2861 54**
marron clair **4566 4306 19**
écru **5632 7045 68**
T. 36-50/52

59,99



Ceinture

En cuir vachette.
Boucle en métal.
col. ambre
3543 7717 22
T. 75-105
109,99

Jean p. 58/36

Gilet long en tricot

50% coton (soutient le
projet Cotton made in
Africa), 50% polyacrylique.
rose **6678 8846 18**
T. 36-50/52

89,99



Ballerines GABOR
Dessus en cuir velours de
chevreau et cuir veau verni.
nude/rose **18 0540 79**
T. 2,5-9
109,99



Robe en tricot

80% viscose,
20% polyamide/nylon.
crème **15 7864 79**
gris chiné **19 4025 86**
taupe **07 3380 82**
vert foncé **04 1013 91**
T. 36-54

59,99



Collier

Métal. Fermoir
mousqueton
avec chaînette
de rallonge.
coloris argent/
coloris or
8634 6910 83
44,99

Bottes

Cuir vachette.
blanc
1004 1404 24
T. 36-42
149,99



T-shirt
95% viscose, 5% élasthanne.
Dentelle : 100% coton.
blanc cassé **9317 0008 64**
T. 36-50

49,99



Sweat-shirt
75% coton (soutient le projet Cotton made in Africa), 25% polyester.
anthracite **5025 1746 94**
T. 36-50

79,99

Plus d'infos
sur helline.fr

Montre-bracelet
Métal. Bracelet réglable.
Aspect métallisé.
coloris or rouge
6355 9937 23

59,99

+ éco-participation € 0,10

60,09

Ceinture
En cuir vachette et
synthétique. Rivets
de tailles variées et
pierres acryliques.
Boucle arrondie
en métal.
rose/coloris argent
00 9064 M
T. 75-125
49,99

BONNE HUMEUR

À EMPORTER



Sac
Cuir velours de
vachette. Pompon.
Aspect métallisé.
coloris or rouge
7574 6029 42
99,99

Bottines
ANDREA CONTI.
Cuir nappa de vachette.
Empiècement
élastique intégré.
gris **7595 0013 95**
rose **7561 0365 53**
T. 36-41
99,99

Andrea Conti
SHOES



Jean «ventre plat»

Aleria

75% coton (soutient le projet Cotton made in Africa),
17% polyester, 7% viscose,
1% élasthanne. Empiècement
à effet sculptant : 85% poly-
amide/nylon, 15% élasthanne.
grey denim **8201 6463 71**
T. 36-50

79,99

- Hauteur de
taille standard
- Slim fit



Plus d'infos
sur
helline.fr/
GOODproduct



Collier
En synthétique
et en métal.
Réglable.
Fermoir
mousqueton.
coloris laiton
9937 6941 32
59,99

Robe imprimée
95% viscose,
5% élasthanne.
Doublure :
62% polyester,
33% viscose,
5% élasthanne.
blanc cassé/taupe
6709 8303 66
T. 36-50

89,99

Bottines
ANDREA CONTI.
Cuir nappa
de chevreau.
Empiècement
extensible.
coloris argent
6379 0639 75
coloris.or
5442 0063 45
T. 35-42
129,99

T-shirt chemisier

100% coton (soutient le projet
Cotton made in Africa).
Qualité tissée :
97% polyester,
3% élasthanne.
Empiècement :
95% polyester,
5% élasthanne.
taupe clair
5069 0950 20
T. 36-50/52

49,99



Chemisier

100% viscose.
taupe clair
5050 5510 69
T. 36-50
59,99



Chemisier imprimé

100% viscose.
blanc cassé/taupe
2582 5215 63
T. 36-50

59,99



Pantalon Alwa

97% coton (soutient le projet Cotton made in Africa), 3% élasthanne.
Vous mesurez entre 1m64 et 1m74 : T. 36-50
gris **6202 3713 87**
marine **7668 1403 48**
taupe clair **5213 5369 34**
écru **4684 3558 75**
Vous mesurez moins de 1m64 : T. 17-24
gris **7633 1324 26**
marine **1720 1462 97**
taupe clair **3614 6415 42**
écru **3631 7215 54**

89,99



- Taille légèrement abaissée
- Slim fit

Gilet en tricot

50% coton (soutient le projet Cotton made in Africa), 50% polyacrylique.
taupe clair **3282 0268 58**
T. 36-50

79,99



Tennis

Cuir nappa de chevreau ou de vachette ou synthétique et textile. Empiècements transparents en mesh.
blanc **18 1044 86**
T. 35-41

149,99

CHIC ET COMBLÉE

AVEC NOS LOOKS ROMANTIQUES.



Sac

Similicuir. Fermeture zippée. Aspect métallisé. Rivets décoratifs.
métallisé **2069 1211 48**

89,99



Montre-bracelet

En métal et synthétique. Bracelet réglable. Ornée de strass.
léopard **8313 3922 48**

59,99

+ éco-participation € 0,10

60,09

Plus d'infos sur helline.fr

Ceinture

Aspect métallisé. Matière synthétique. Rivets en métal. coloris or **5822 3840 21**

T. 75-105

49,99



Andrea Conti
SHOES



Chemisier imprimé

100% polyester.
bleu ciel
1484 5760 61
T. 36-50
49,99



Jean «ventre plat» Aleria

68% coton (soutient le projet Cotton made in Africa), 19% polyester, 11% viscose, 2% élasthanne.
Vous mesurez entre 1m64 et 1m74 : T. 36-50 bleached 9186 5824 61
Vous mesurez moins de 1m64 : T. 17-24 bleached 5188 1361 76
89,99

- Hauteur de taille standard
- Slim fit



Blazer en jersey

95% coton (soutient le projet Cotton made in Africa), 5% élasthanne.
bleu fumée 18 2362 92
nude 00 9660 93
olive 12 6046 73
T. 36-54
79,99



Robe en tricot

50% coton (soutient le projet Cotton made in Africa), 50% polyacrylique.
bleu denim
8998 9163 18
T. 36-50/52
79,99



Bottines

ANDREA CONTI. Synthétique de qualité. Empiècement extensible.
bleu 7151 0433 55
taupe 2019 3146 42
T. 35-43
89,99



Top à fines bretelles

95% coton (soutient le projet Cotton made in Africa), 5% élasthanne.
bleu 19 3739 79
marine 06 1829 95
rose 15 6984 5
écru 11 5926 2
T. 36-50
12,99



Andrea Conti
SHOES

T-shirt

95% coton (soutient le projet
Cotton made in Africa),
5% élasthanne.
blanc cassé **5742 1202 75**
marine **6184 7850 78**
T. 36-50

39,99



Ceinture

En cuir vachette.
rose **8830 9040 22**
T. 75-105

99,99



Mules

Cuir velours de vachette.
rose **6062 8826 87**
T. 35-43

129,99



Jupe imprimée

100% polyester.
Doublure :
100% viscose.
multicolore
5504 9400 58
T. 36-50

59,99



T-shirt

75% modal,
25% polyester.
navy **5276 6719 74**
pétrole **6862 3116 75**
T. 36-50

59,99



Sac

Similicuir.
Pierres acryliques.
Fermeture sur
bouton-pression.
bois de rose
3332 1932 38

99,99





Sac
En synthétique.
Fermeture à glissière.
noir **8285 6067 86**
89,99

le bon MIX

Une ode à la créativité.

Associations chics et choc, pleines de fantaisie.

Escarpins à empeigne montante

Mix de cuirs. Application.
blanc **2076 9531 62**
noir **00 3565 E**
T. 36-42
109,99



Tennis

KANGAROOS. Dessus en textile
et synthétique de qualité.
blanc cassé **8320 9802 44**
noir **4594 1852 42**
poudre **7837 5247 49**
T. 36-42
49,99




KangarooOS

T-shirt à encolure arrondie

90% viscose, 10% élasthanne.
Application : 100% polyester.
Dentelle : 60% coton,
40% polyamide/nylon.
noir **1156 0243 73**
T. 36-50

79,99

Pantalon

92% polyester, 8% élasthanne.
Vous mesurez entre 1m64 et
1m74 : T. 36-50
noir **5161 6503 67**
Vous mesurez moins de
1m64 : T. 17-24
noir **4257 1423 27**

79,99



Robe imprimée

95% polyester,
5% élasthanne.
Dentelle :
100% coton.
multicolore
2337 2527 26
T. 36-50
129,99

Veste en cuir

Cuir d'agneau.
Doublure :
100% polyester.
noir 01 3362 T
T. 36-54
279,99



Chemisier imprimé

95% polyester,
5% élasthanne.
Empiècement en
dentelle : 100% coton.
Manches :
100% polyester.
Liens : 100% coton.
multicolore
3668 6143 32
T. 36-50
89,99

Jupe longue

100% polyester.
Doublure : 100% polyester.
Vous mesurez entre
1m64 et 1m74 : T. 36-50
noir 3257 8521 44
Vous mesurez moins de
1m64 : T. 17-24
noir 9525 5045 44

49,99



Robe imprimée
 100% polyester.
 Fond de robe :
 100% viscose.
 rose pastel/blanc cassé 1855 5418 29
 T. 36-50

99,99

Sac
 Cuir velours de vachette. Rabat pressionné. Pompon, bordeaux 5595 3847 65

129,99

Bottes
 Cuir vachette, bordeaux 7882 2625 45
 T. 36-42
149,99

Veste en jean

72% coton (soutient le projet Cotton made in Africa), 25% polyester, 3% élasthanne.
 Dentelle : 100% coton.
 Étoffe filet : 100% polyamide/nylon.
 graphite **00 7613 73**
 menthe **07 1721 82**
 rose **13 5929 71**
 T. 36-50

99,99



Plus d'infos sur helline.fr/ GOODproduct



Top

100% polyester.
 Doublure : 95% viscose, 5% élasthanne.
 blanc cassé **9801 5112 65**
 bleu **9725 4442 82**
 rose **5922 3138 57**
 T. 36-50

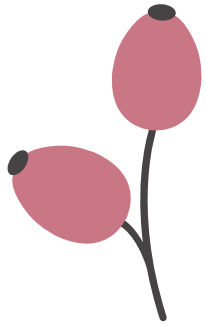
49,99



Ceinture

Croûte de cuir vachette et synthétique. Ornée de rivets. Effet légèrement métallisé. Boucle en métal. bordeaux/métallisé **19 8347 95**
 T. 75-125
44,99





TOUT de préférence

Pour nous un peu plus de tout, c'est normal.
Plus de rose, plus de motifs,
plus de bonne humeur, plus femme.



Tennis
Mix de cuirs.
rose **9305 0631 61**
T. 35-42
159,99



**Chemisier
imprimé**
100% polyester.
rose pastel/
blanc cassé
3532 9320 56
T. 36-50
79,99



**T-shirt
en dentelle**
80% viscose, 15% polyester,
5% élasthanne.
Dentelle : 70% coton,
30% polyamide/nylon.
rose fumée **2445 9608 87**
T. 36-50

39,99

Jupe
100% lyocell.
taupe **1736 8968 27**
T. 36-50
99,99



Bottines
GABOR. Cuir nappa de veau.
bordeaux **01 6016 G**
noir **9229 5207 27**
T. 2,5-9
129,99
Gabor



Boucles d'oreilles

Métal et pierres en verre. Modèle à clou. coloris argent
4832 5366 97
26,99



Chemisier imprimé

100% polyester.
Doublure :
100% polyester.
blanc 7124 9349 49
rose 7727 5112 43
vert 6986 3307 36
T. 36-50

39,99



Robe en tricot

50% coton (soutient le projet Cotton made in Africa), 50% polyacrylique.
bleu 05 5608 R
bordeaux 06 7299 77
gris chiné 07 8679 F
noir 04 0732 79
noix 08 3731 V
T. 36-54

89,99

Sac

En synthétique. Application chaînette. Rivets décoratifs.
vieux rose 1731 4735 37
99,99



Écharpe

70% polyester, 30% coton.
bordeaux 6526 5924 93
39,99



La vie en ROSE.

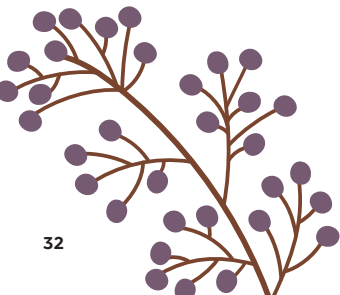
Association raffinée de rose et de gris pour séduire la terre entière.

[xyxy]*

Mocassins

XYXYX. En synthétique.
bordeaux 4394 4106 33
T. 36-41

149,99





T-shirt surdimensionné
 100% polyester.
 Envers : 95% viscose, 5% élasthanne.
 blanc **00 5157 73**
 bleu jean **00 6716 83**
 rose **12 3346 78**
 T. 36-54
49,99



Veste matelassée
 100% polyester.
 Ouatinage : 100% polyester.
 Doublure : 100% polyester.
 gris clair **4620 8121 53**
 T. 36-50

129,99

Jean «ventre plat» Aleria
 75% coton (soutient le projet Cotton made in Africa), 17% polyester, 7% viscose, 1% élasthanne.
 Empiècement à effet sculptant : 85% polyamide/nylon, 15% élasthanne.
 grey denim **8201 6463 37**
 T. 36-50

79,99

- Hauteur de taille standard
- Slim fit



Plus d'infos sur helline.fr/GOODproduct



Pull-over
 100% coton (soutient le projet Cotton made in Africa).
 gris **7432 4664 34**
 menthe **7186 1423 73**
 rose **6618 3360 38**
 violet **1894 2520 72**
 T. 36-50/52
39,99

Ceinture
 En cuir vachette et synthétique. Rivets de tailles variées et pierres acryliques. Boucle arrondie en métal. coloris argent/métallisé
00 5908 E
 T. 75-125
49,99

Chaussures à lacets
 Cuir velours de vachette. Avec broderie.
 rose **1012 8207 42**
 T. 35-41
129,99



T-shirt

95% viscose, 5% élasthanne.
Dentelle : 90% polyester,
10% élasthanne.
marine **1189 1351 33**
T. 36-50

49,99

Pantalon «ventre plat» Amirela

72% coton (soutient le projet Cotton made in Africa), 25% viscose, 3% élasthanne. Empiècement à effet sculptant : 85% polyamide/nylon, 15% élasthanne.
Vous mesurez entre 1m64 et 1m74 : T. 36-50
blanc cassé **7507 7713 86**
marine **8605 6066 52**
sable **4977 4669 63**
taupe **7922 3761 84**
Vous mesurez moins de 1m64 : T. 17-24
blanc cassé **4858 1021 37**
marine **7084 8522 63**
sable **4577 5021 97**
taupe **5353 4953 65**

79,99

- Taille haute
- Slim fit



Sac

Cuir velours de vachette.
Lien de serrage sous
coulisse et bouton-pression.
beige **8178 2955 36**

109,99

Chaussures à lacets

Cuir velours de vachette.
col. ambre **4624 3623 95**
marine **1910 3320 20**
T. 35-41

129,99

Robe

88% lycell, 12% lin.
fuchsia **3591 9434 69**
marine **3060 7005 71**
marron clair **3786 6859 22**
T. 36-50

59,99



Body

70% modal,
30% polyester.
marine
5093 3547 64
T. 36-50

49,99



Boucles d'oreilles

Métal et pierres en verre.
Modèle à clou.
coloris argent **4832 5366 58**
26,99



Bracelet

Synthétique et métal. Aspect métallisé. Fermeture aimantée.
bleu **6075 9301 18**
coloris argent **8695 5934 78**
gris **5891 1733 94**

34,99



Manteau

100% polyester.
marine **6764 7730 59**
T. 36-50
129,99



Jean Aleria

98% coton (soutient le projet Cotton made in Africa), 2% élasthanne.
Vous mesurez entre 1m64 et 1m74 : T. 36-50
blue stone **4162 2751 95**
Vous mesurez moins de 1m64 : T. 17-24
blue stone **6321 8459 46**
99,99

- Taille standard
- Slim fit

T-shirt

95% viscose, 5% élasthanne.
gris chiné **4574 2138 38**
marine **8354 0239 43**
noir **6651 3248 39**
olive **3113 8250 21**
rouge géranium **5278 4466 94**
taupe **6698 0813 58**
T. 36-54

49,99



Gilet long en tricot

80% viscose, 20% polyamide/nylon.
gris chiné **7524 7354 59**
T. 36-50/52
99,99



Ceinture

En cuir vachette.
Boucle en métal.
col. ambre **3543 7717 87**
T. 75-105
109,99



Pull-over en tricot fin

80% viscose, 20% polyamide/nylon.
col. ambre **19 2063 95**
marine **15 8629 74**
écru **03 0273 74**
T. 36-54
39,99



Foulard

50% laine, 45% viscose, 5% soie.
multicolore **2569 1564 24**
89,99

Ballerines

Cuir nappa de vachette.
gris/multicolore **3299 7656 19**
T. 36-42
109,99



Pantalon «ventre plat» Amirela

72% coton (soutient le projet Cotton made in Africa), 25% viscose, 3% élasthanne. Empiècement gaine : 85% polyamide/nylon, 15% élasthanne.

Vous mesurez entre 1m64 et

1m74 : T. 36-50

blanc cassé 7507 7713 46

marine 8605 6066 29

sable 4977 4669 95

taupe 7922 3761 19

Vous mesurez moins de

1m64 : T. 17-24

blanc cassé 4858 1021 83

marine 7084 8522 33

sable 4577 5021 51

taupe 5353 4953 20

79,99



- Taille haute
- Slim fit

SEYANT à point.

LE PANTALON PARFAIT SE DÉMARQUE PAR DEUX CHOSES : UNE COUPE PARFAITE ET UNE HAUTEUR DE TAILLE ADAPTÉE. UNE FOIS TROUVÉES, CHAQUE NOUVEAU PANTALON SIED COMME LE PREMIER.



Plus d'infos sur
helline.fr/GOODproduct



T-shirt à encolure arrondie

95% polyester, 5% élasthanne.
blanc cassé **1977 4503 34**
bleu denim **1237 8863 75**
noir **9256 2936 25**
noisette **6041 2032 58**
T. 36-50/52

39,99

Ceinture

En cuir vachette.
Boucle en métal.
ambre **3543 7717 36**
T. 75-105

109,99



Tennis

Mix de cuirs.
multicolore
4583 6021 56
T. 35-42
159,99



Pull-over en grosse maille

60% polyacrylique,
20% fibres métallisées,
20% polyester.
multicolore
3440 4621 73
T. 36-50/52
59,99

Casquette

LOEVENICH. 100% coton.
Doublure : 100% polyester.
col. ambre **8119 5037 36**
49,99

Veste en cuir

Cuir d'agneau.
Capuche : 60% coton,
40% polyester.
Doublure : 100% polyester.
chamois **1912 0156 35**
T. 36-50
279,99



Mocassins

Cuir nappa de vachette.
marron **1489 2734 27**
T. 35-42
89,99



Bottines
XYXYX. Synthétique verni.
Empiècement extensible.
marron **1454 9365 23**
T. 36-41
159,99



[xyxyx]*



Robe en tricot

48% viscose, 27% polyester,
20% polyamide/nylon,
5% fibres métallisées.

noir/coloris or
3919 6960 77

T. 36-50

79,99

Chaussures à lacets

Synthétique de qualité,
aspect nappa.

noir 2292 9907 87

T. 35-41

159,99



Pull-over

Pantalon

72% coton (soutient le projet
Cotton made in Africa),
26% polyester, 2% élasthanne.

Vous mesurez entre 1m64 et
1m74 : T. 36-50

bleu 4535 4605 44

noir 02 1643 78

vieux rose 9211 8669 64

Vous mesurez moins de
1m64 : T. 17-24

bleu 2071 6461 71

noir 05 1003 94

vieux rose 5123 5005 52

59,99



Plus d'infos sur
helline.fr/GOODproduct



Chemisier

100% polyester.
blanc cassé 3366 1820 32
bleu nuit 2851 7141 79
rouge 5334 7435 81
T. 36-50

39,99

Casquette

LOEVENICH
Taille unique.
noir 09 6133 86
39,99

T-shirt

95% viscose, 5% élasthanne.
Dentelle : 90% polyester,
10% élasthanne.
gris chiné **5182 5855 64**
noir **6675 6516 61**
écru **1420 9839 72**
T. 36-50
49,99



Sac

En synthétique.
rouge **2072 3537 84**
89,99



Chemisier



Andrea Conti
SHOES

Mocassins

ANDREA CONTI
beige/marron foncé
7567 6550 78
T. 35-43
89,99



T-shirt imprimé

95% coton (soutient le
projet Cotton made in
Africa), 5% élasthanne.
blanc cassé **1557 2636 91**
T. 36-50

39,99



Jupe en similicuir

100% polyester.
Empiècement : 90% polyester,
10% élasthanne.
Enduit : 100% polyuréthane.
Doublure : 100% polyester.
noir **06 2987 74**
T. 36-50
59,99



Jean Alwa

98% coton, 2% élasthanne.
Vous mesurez entre 1m64 et
1m74 : T. 36-50
black denim **1414 2308 69**
grey denim **1817 6909 19**
Vous mesurez moins de
1m64 : T. 17-24
black denim **6362 9229 94**
grey denim **8394 0460 59**
79,99

- Taille légèrement abaissée
- Slim fit



Pull-over

65% polyester, 35% viscose.
noir/marron **3451 1245 26**
T. 36-50

59,99



Chemisier

80% viscose, 20% coton (soutient le projet Cotton made in Africa).
blanc **00 8548 C**
bleu roi **14 4437 E**
corail **14 3071 Z**
marine **14 2726 V**
menthe **04 4590 A**
noir **07 6449 T**
olive **13 5077 A**
sable **05 3355 C**
T. 36-54

49,99



Robe imprimée

100% polyester.
multicolore **7341 8326 86**
T. 36-50

89,99



Gilet en grosse maille



T-shirt à encolure arrondie

100% polyester.
olive **06 4781 79**
T. 36-50

39,99



Pull-over à col montant

50% coton (soutient le projet Cotton made in Africa), 50% polyacrylique.
gris argent **05 9736 81**
noir **10 0274 77**
olive **15 7024 81**
rose **13 7419 85**
écru **02 0084 95**
T. 36-50

49,99



Jupe en dentelle

60% coton, 40% polyamide/nylon. Doublure : 95% viscose, 5% élasthanne.
vert **05 9393 95**
T. 36-50

49,99



[xyxyx]*

Bottines

XYXYX. Cuir nappa de chevreau. Pierres décoratives. Bel effet brossé. kaki **03 8579 C**
T. 36-41

179,99

comeback

Le look camouflage et le vert kaki reprennent le commandement de notre garde-robe.



Andrea Conti
SHOES

Bottines

ANDREA CONTI Synthétique fin de qualité, aspect nappa. marine **04 4846 T**
taupe **8574 5450 64**
vert sapin **07 7165 C**
T. 35-42

109,99



T-shirt

95% viscose, 5% élasthanne. Insert : 95% polyester, 5% élasthanne.
blanc **5916 1101 78**
noir **5241 2305 75**
rouge **9127 0342 84**
vert **9400 4301 45**
T. 36-50

49,99



Veste matelassée

100% polyester. Intérieur : 100% polyester. Empiècement : 100% polyacrylique. Garnissage : 100% polyester. Doublure : 100% polyester. chamois **10 9522 84**
kaki **17 4893 86**
marine **04 4964 72**
T. 36-50

149,99



Gilet en grosse maille

85% polyacrylique, 5% alpaga,
5% laine, 5% polyester.
kaki **18 3605 74**
T. 36-50/52

49,99

Pantalon imprimé Alwa

98% coton (soutient le projet
Cotton made in Africa),
2% élasthanne.

Vous mesurez entre 1m64 et
1m74 : T. 36-50

olive **05 3981 N**

Vous mesurez moins de
1m64 : T. 17-24

olive **10 2162 73**

59,99

- Taille légèrement abaissée
- Slim fit



Plus d'infos
sur
helline.fr/
GOODproduct

Chemisier imprimé

100% polyester.
Doublure : 100% polyester.
multicolore 2703 5939 86
T. 36-50

59,99



Jean Caja

Black denim, bleached, blue denim, grey denim : 95% coton (soutient le projet Cotton made in Africa), 3% polyester, 2% élasthanne. Blanc : 98% coton (soutient le projet Cotton made in Africa), 2% élasthanne. Vous mesurez entre 1m64 et 1m74 : T. 36-50
black denim **12 6176 R**
blanc **17 5150 E**
bleached **02 4081 79**
blue denim **04 3942 S**
grey denim **19 1211 W**
Vous mesurez moins de 1m64 : T. 17-24
black denim **10 8169 T**
blanc **10 3814 N**
bleached **02 2282 C**
blue denim **05 3289 B**
grey denim **13 0054 N**

59,99

- Taille légèrement abaissée
- Comfort fit



Ceinture

En cuir vachette. Boucle en métal. taupe 7118 5360 51
T. 75-105

89,99

Pull-over à encolure arrondie

50% coton (soutient le projet Cotton made in Africa), 50% viscose.
chamois **7337 3857 17**
marine **7784 3453 43**
T. 36-50/52

49,99

Collier

Métal et synthétique.
Fermoir mousqueton.
ambre/col. or
18 5850 21

26,99



collezione **ca** alessandro®

Sac
COLLEZIONE ALESSANDRO.
En synthétique.
col. ambre **03 5315 58**
99,99



Robe imprimée

100% polyester.
Doublure :
100% polyester.
multicolore
9372 3945 27
T. 36-50
59,99

Cuissardes

Dessus en microfibre.
beige/marron **6952 3053 19**
gris **18 5057 F**
noir **18 2227 B**
T. 35-43
109,99



Mocassins

En cuir velours de vachette.
col. ambre **06 0195 86**
bordeaux **07 6456 85**
marine **05 4380 79**
T. 36-42
99,99



Manteau court

55% polyester, 25% coton
(soutient le projet Cotton
made in Africa),
12% polyacrylique,
8% laine. Doublure :
100% polyester.
multicolore **06 4992 95**
T. 36-50
149,99





T-shirt imprimé
100% polyester.
sable **00 3976 F**
T. 36-54
39,99

T-shirt à dentelle
70% coton, 30% polyamide/nylon.
Empiècement : 100% polyester.
Doublure : 95% viscose,
5% élasthanne.
rose **3535 5363 72**
T. 36-50/52
59,99



Jupe longue
92% polyamide/nylon,
8% élasthanne. Doublure :
95% viscose, 5% élasthanne.
bordeaux **5128 0206 34**
T. 36-50
99,99



Sac
Cuir velours de vachette.
Anse à extrémités nouées.
taupe foncé **07 7978 M**
99,99

Ceinture
Cuir refendu de vachette et
synthétique. Ornée de rivets.
Effet légèrement métallisé.
Boucle en métal.
bleu/métallisé **08 5683 78**
bordeaux/métallisé **19 8347 Z**
T. 75-125
à partir de 39,99



Bottines GABOR
Cuir velours de veau.
marron **5058 3952 83**
vieux rose **9382 2155 51**
T. 2,5-9
129,99

Gabor



Plus d'infos
sur
helline.fr/
GOODproduct

Veste en cuir

Doublure des manches :
100% polyester.
Doublure : 100% polyester.
col. ambre **03 6822 72**
aubergine **18 4940 82**
T. 36-50

259,99



Pull-over en maille ruban

62% polyacrylique,
38% polyamide/nylon.
fuchsia **00 5674 73**
noir **7706 4605 49**
taupe **00 4078 82**
écru **12 5543 74**
T. 36-50/52

59,99

Pantalon imprimé

98% coton (soutient le projet Cotton made in Africa), 2% élasthanne.
Vous mesurez entre 1m64 et 1m74 :
T. 36-50
sable/fuchsia **00 3399 93**
Vous mesurez moins de 1m64 : T. 17-24
sable/fuchsia **00 5067 R**

89,99

Pantalon Alwa

98% coton (soutient le projet Cotton made in Africa), 2% élasthanne.
Vous mesurez entre 1m64 et 1m74 : T. 36-50
chêne **14 3722 M**
gris **00 6539 C**
kaki **12 8802 R**
mûre foncé **00 6860 V**
Vous mesurez moins de 1m64 : T. 17-24
chêne **17 6507 D**
gris **00 5824 93**
kaki **17 1021 N**
mûre foncé **00 2665 B**

59,99

- Taille légèrement abaissée
- Slim fit

Bottines

ANDREA CONTI.
Cuir nubuck de vachette.
bordeaux
5716 4937 78
T. 36-41

149,99

Andrea Conti
SHOES





Chemisier

100% polyester.
blanc **6902 4862 68**
noir **6532 1247 97**
rouge **8802 3434 25**
T. 36-50

39,99



Pantalon

70% viscose, 25% polyamide/
nylon, 5% élasthanne.
Vous mesurez entre 1m64
et 1m74 : T. 36-50
noir **5656 2013 24**
Vous mesurez moins de
1m64 : T. 17-24
noir **2005 4001 49**

89,99

Mocassins

En cuir verni de vachette.
bleu **4503 4603 35**
jaune **1512 2155 78**
noir **8764 0415 82**
rouge **5065 7705 69**
T. 35-42

109,99



Chemisier imprimé

100% viscose.
Ourlets : 100% polyester.
noir/blanc **2251 8401 22**
T. 36-50

59,99



T-shirt

65% polyester,
35% viscose.
Empiècement :
100% polyester.
noir **2802 5420 61**
T. 36-50

49,99



sourires GARANTIS

Ces motifs et rayures diffusent
la bonne humeur où que vous soyez.
Découvrez vite leur effet bienfaisant
sur vous et votre entourage.

Chemisier



Manteau en cuir

Cuir porc.
ambre **00 6384 74**
noir **00 8878 95**
rouge **04 5631 73**
T. 36-50
279,99



Pantalon Alwa

98% coton (soutient le projet
Cotton made in Africa),
2% élasthanne.
Vous mesurez entre 1m64
et 1m74 : T. 36-50
noir/blanc **2464 8643 87**
Vous mesurez moins de
1m64 : T. 17-24
noir/blanc **9374 5051 75**

59,99

- Taille légèrement abaissée
- Slim fit



Plus d'infos
sur
helline.fr/
GOODproduct

Bottines

Dessus en textile.
noir **9783 1201 67**
rouge **3074 8033 61**
T. 36-42
99,99



T-shirt

95% polyester, 5% élasthanne.
bleu roi **4193 9219 20**
noir **3315 7167 48**
vert sapin **1559 5637 46**
T. 36-50
39,99



Casquette

LOEVENICH
Application chaînette.
Taille unique.
marine **4704 6135 77**
59,99

Robe imprimée

100% viscose.
Ourlets :
100% polyester.
noir/blanc
7349 1038 48
T. 36-50

89,99



créateur de mode
ashley brooke
by heine

Manteau en cuir

Cuir d'agneau.
Doublure : 100% polyester.
noisette 5517 3108 64
T. 36-50
319,99



NOTRE COLLECTION

ashley brooke

ÉLÉGANCE ET INTEMPORALITÉ.

*Parce que nous sommes des
femmes, plus n'est jamais assez.
Plus de couleurs. Plus de luminosité.*

Sac

COLLEZIONE ALESSANDRO
En synthétique.
col. ambre 03 5315 84
99,99

Pantalon

69% polyester, 25% viscose,
4% laine, 2% élasthanne.
Vous mesurez entre 1m64 et
1m74 : T. 36-50
noir 3974 9258 72
noisette 8734 4142 24
Vous mesurez moins de
1m64 : T. 17-24
noir 3335 9813 38
noisette 4596 1254 84

89,99

Escarpins

Mix de cuirs. Reflets brillants.
Réalisés main en Espagne.
écru/noir 5552 4956 22
écru/col. ambre 9279 7908 55
T. 35-43

189,99



T-shirt imprimé

95% polyester,
5% élasthanne.
chamois/noisette
2330 9331 92
T. 36-50

49,99

Jupe en jean

Blue denim, dark denim : 52% coton
(soutient le projet Cotton made in
Africa), 24% polyester, 22% viscose,
2% élasthanne. Blanc : 97% coton
(soutient le projet Cotton made in
Africa), 3% élasthanne.
blanc 07 9106 72
blue denim 00 5523 93
dark denim 02 0879 73
T. 36-50

59,99

dark denim



blue denim





1. Collier

2. Robe en tricot
89,99

3. Sac



5. Pull-over

4. Manteau long

10 coloris



3. Sac



1. Collier COLLEZIONE ALESSANDRO. Synthétique et métal. Lien en textile. Réglable. Longueur env. 50 cm. noir **3695 4848 17** € **49,99**

2. Robe en tricot. Qualité structurée : 100% viscose. Lavage en machine. noir **4067 6153 29** € **89,99**
T. 36-50

3. Sac aspect verni. Similicuir. Fermeture pressionnée. Pochette intérieure amovible. H/I/P env. 33/30/11 cm. noir **8118 9364 74** € **99,99**

4. Manteau long. Poches à rabat. Long. env. 130 cm. 70% laine vierge, 20% polyamide/nylon, 10% cachemire. Doublure : 100% polyester. Nettoyage à sec. anthracite **05 6839 81**
beige chiné **7456 5919 75**
chamois **05 6871 78**

gris chiné
vert
marine
rouge
chocolat
noir
terre cuite
T. 36-54

5. Pull-over. Forme ajustée à manches longues. 80% viscose, 20% polyamide/nylon. Lavage en machine. blanc cassé **1343 5749 85**
noir **4232 8460 37**
T. 36-50 € **79,99**

6. Veste courte. Coupe ajustée avec fermeture sur crochets et œillets. 38% polyester, 32% viscose, 30% coton. Doublure : 100% acétate. Nettoyage à sec.

6. Veste courte
129,99

7. Top à encolure carrée

Ceinture p. 56/57

8. Jean «ventre plat» Aleria
89,99



- Hauteur de taille standard
- Slim fit

Mod. 8



Plus d'infos sur helline.fr/ GOODproduct

Escarpins p. 62/63

13 2677 71
19 0673 87
07 5969 Z
01 8363 M
05 5834 M
04 4616 72
18 0984 V
€ **219,99**



9. Robe en jersey

79,99

6 coloris



10. Escarpins

noir/blanc cassé
T. 36-50

7018 4720 25
€ 129,99

bleu denim
Vous mesurez moins de 1m64 : T. 17-24
black denim
bleu denim

3653 0227 32
€ 89,99
8196 2112 19
2017 6310 33

7. Top à encolure carrée. Coupe ajustée. Longueur env. 56 cm. 90% polyamide/nylon, 10% élasthanne. Lavage en machine.

blanc **02 1576 Z** fuchsia **09 2413 U**
noir **18 7709 U** rouge **19 2673 R**
T. 36-50 **€ 26,99**

9. Robe en jersey. Avec ceinture. Longueur env. 98 cm. 70% viscose, 25% polyester, 5% élasthanne. Lavage en machine.

bleu roi **18 0947 N** marine **01 5158 B**
noir **08 3638 U** rose **00 8517 G**
rouge **06 8743 R** vert **13 7363 M**
T. 36-50 **€ 79,99**

8. Jean «ventre plat» Aleria. Jambes droites. Haut. de taille standard. Slim fit. 96% coton (soutient le projet Cotton made in Africa), 4% élasthanne. Empiècement : 40% coton, 38% fibres métallisées, 22% polyester. Empiècement à effet sculptant : 85% polyamide/nylon, 15% élasthanne. Lavage en machine. Vous mesurez entre 1m64 et 1m74 : T. 36-50 **€ 89,99**
black denim **2184 2769 75**

10. Escarpins. Cuir verni doux et cuir nappa de vachette. Rivets. Première : cuir. Haut. talon env. 85 mm. beige/noir **7579 8729 71**
blanc **5079 1234 26**
coloris or **6943 6429 78**



4. Manteau long

219,99

5. Pull-over

11. Ceinture

3. Sac



7. Top à encolure carrée

8.



11. Ceinture



10. Escarpins

7 coloris

Plus de coloris sur
HELLINE.FR

corail
noir
nude
rouge
T. 35-42

17 0455 92
18 7436 94
02 5685 93
4549 4055 45
€ 109,99

11. Ceinture en synthétique verni. Largeur env. 3 cm.
noir **3011 6931 57** rouge **3046 9267 39**
T. 75-105 **€ 49,99**

1. Robe en jersey
99,99

2. Top à
encolure carrée
26,99
14 coloris



Plus de coloris sur
HELLINE.FR

3. Chemisier
imprimé
79,99



4. Escarpins
159,99
2 coloris



5. Bottines
189,99



6. Chemisier
59,99
4 coloris



Mod. 5



7. Pantalon Amirela
89,99
2 coloris
• Taille haute
• Slim fit

1. Robe en jersey. Coupe ajustée. 70% viscose, 25% polyamide/nylon, 5% élasthanne. Lavage en machine. multicolore **6317 6430 73**
T. 36-50

€ 99,99

2. Top à encolure carrée. Coupe ajustée. Longueur env. 56 cm. 90% polyamide/nylon, 10% élasthanne. Lavage en machine.

blanc	02 1576 M	bleu	18 9817 S	chocolat	03 1212 Z
fuchsia	09 2413 D	jaune	12 2132 F	noir	18 7709 G
olive	09 2510 S	prune	03 1197 F	pétrole	03 0965 N
rose	02 0365 A	rouge	19 2673 M	sable	09 2554 R
turquoise	10 1587 A	violet	01 8120 C		

€ 26,99

3. Chemisier imprimé. Fermeture bord à bord. Coupe seyante. 100% polyester. Lavage en machine. multicolore **2164 5434 18**
T. 36-50

€ 79,99

4. Escarpins. Cuir nappa de chevreau et textile. Réalisés main en Espagne. Doublure et première : cuir. Hauteur talon env. 60 mm. coloris bronze/écru **4390 5249 82** noir/écru **3074 2669 51**
T. 35-43

€ 159,99

5. Bottines. Cuir nappa de vachette. Fermeture à glissière. Doublure et première : cuir. Hauteur talon env. 65 mm. nude **2414 6735 22**
T. 36-42

€ 189,99

6. Chemisier. Longueur env. 62 cm. 97% coton (soutient le projet Cotton made in Africa), 3% élasthanne. Lavage en machine.

blanc	18 7599 E	bleu	04 1703 Z	noir	18 8708 M
rose	00 4868 E				

€ 59,99

7. Pantalon Amirela. Coupe tube à taille haute avec poches factices. Slim fit. 72% coton (soutient le projet Cotton made in Africa), 26% polyester, 2% élasthanne. Lavage en machine.

Vous mesurez entre 1m64 et 1m74 : T. 36-50

€ 89,99

Longueur entrejambe env. 79 cm.

bleu nuit **4927 6661 27** noir **6812 7735 45**

Vous mesurez moins de 1m64 : T. 17-24

€ 89,99

Longueur entrejambe env. 73 cm.

bleu nuit **8146 2762 46** noir **1191 6357 35**

8. Tailleur-pantalon. Ajusté. Longueur entrejambe env. 68 cm. 77% polyester, 20% viscose, 3% élasthanne. Doublure : 100% polyester. Lavage en machine.

taupe **11 3526 77**

bleu ciel **09 5139 N** marine **00 3701 85** noir **12 6465 83**

rose **07 0479 F** rouge **00 8717 84**

T. 36-50

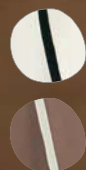
€ 149,99

8. Tailleur-pantalon
149,99
6 coloris





1. Gilet long en tricot
89,99
3 coloris



2. T-shirt
49,99

3. Pantalon fuselé
79,99

4. Tennis compensées

2. T-shirt



5. Sac



6. Chemisier à col montant



4. Tennis compensées



7. Ceinture



1. Gilet long en tricot. Sans fermeture, style bord à nord. Seyant à manches longues. Longueur env. 90 cm. 50% coton (soutient le projet Cotton made in Africa), 40% viscose, 10% polyamide/nylon. Lavage en machine.
blanc cassé/noir **18 4620 92**
noir/blanc cassé **16 0112 82**
taupe/blanc **4887 6505 46**
T. 36-50/52 **€ 89,99**

2. T-shirt. 95% viscose, 5% élasthanne. Empiècement : 100% polyester. Lavage en machine.
blanc cassé **5351 4701 47** bleu roi **6001 1262 23**
noir **8951 2814 27** rouge **8642 0968 44**
T. 36-50 **€ 49,99**

3. Pantalon fuselé. Ceinture haute. Poches latérales. Regular Fit. 98% coton (soutient le projet Cotton made in Africa), 2% élasthanne. Lavage en machine.
Vous mesurez entre 1m64 et 1m74 : T. 36-50 **€ 79,99**
noir/blanc cassé **3812 1534 27**
Vous mesurez moins de 1m64 : T. 17-24 **€ 79,99**
noir/blanc cassé **1547 1136 38**

4. Tennis compensées. En cuir nappa de vachette. Perforations. Première : cuir. Hauteur talon env. 70 mm.
blanc/noir **8669 4309 33**
blanc **4182 5755 37**
rouge **1744 7105 61**
T. 35-42 **€ 149,99**

5. Sac. Aspect verni. Similicuir. Fermeture pressionnée. Pochette intérieure amovible. H/I/P env. 33/30/11 cm.
noir **8118 9364 28** **€ 99,99**

6. Chemisier à col montant. Coupe ajustée à manches longues. Longueur env. 66 cm. 97% coton (soutient le projet Cotton made in Africa), 3% élasthanne. Lavage en machine.
blanc **16 6069 78** marine **09 0813 T**
mûre **09 7628 R** noir **06 7087 N**
rouge **01 3600 A** bleu **7623 6709 69**
vieux rose **2419 7426 56**
T. 36-50 **€ 49,99**

7. Ceinture. En synthétique verni. Largeur env. 3 cm.
noir **3011 6931 76** rouge **3046 9267 77**
T. 75-105 **€ 49,99**

8. Robe fluide. Manches courtes. Haut près du corps et partie inférieure évasée. Qualité : 95% viscose, 5% élasthanne. Lavage en machine.
noir/blanc cassé **3211 3034 77**
T. 36-50 **€ 79,99**

9. Collier COLLEZIONE ALESSANDRO. En synthétique et en métal. Ruban textile. Aspect métallisé. Longueur env. 59 cm.
gris **1129 0257 83** **€ 39,99**

10. Robe fourreau. Coupe ajustée. Glissière sous couture. Longueur env. 94 cm. 87% polyester, 13% élasthanne. Doublure : 100% polyester. Lavage en machine.
bleu roi **9997 4737 78** fuchsia **13 2263 92**
T. 36-50 **€ 99,99**

11. Pantalon fuselé Aleria. Jambes droites et poches déco. Haut. de taille standard. Slim fit. Longueur entrejambe env. 65 cm. 97% coton (soutient le projet Cotton made in Africa), 3% élasthanne. Lavage en machine.
blanc cassé **4408 7208 95** bleu **3827 8544 28**
noir **6277 9865 75** émeraude **7985 5656 64**
T. 36-50 **€ 79,99**

2. T-shirt

3. Pantalon fuselé

Mod. 1, 3, 6+11



Escarpins p. 62/63



9. Collier

10. Robe fourreau
99,99



8. Robe fluide
79,99



6. Chemisier
à col montant
49,99

11. Pantalon
fuselé Aleria

4 coloris

- Hauteur de taille standard
- Slim fit





1. T-shirt
79,99

2. Sac

Jeggings
p. 100/101



2. Sac



3. Manteau
159,99

4. Chapeau

5. Pantalon
«ventre plat»
Aleria

ALLER-retour.

Peu importe la ville que l'on visite — les classiques raffinés en noir, blanc et gris font de nous la principale attraction.



6. Ceinture

1. T-shirt. 69% viscose, 28% polyamide/nylon, 3% élasthanne. Lavage en machine. blanc cassé/noir
2014 2150 53
T. 36-50 € **79,99**

2. Sac. En similicuir. Orné de pierres acryliques. H/l/P env. 16/25/8 cm. noir
7787 2306 91 € **109,99**

3. Manteau. Coupe ajustée. 50% polyacrylique, 25% polyester, 20% laine, 5% autres fibres. Doublure : 100% polyester. Nettoyage à sec. noir/blanc cassé
4135 9048 58
T. 36-50 € **159,99**

4. Chapeau LOEVENICH. Taille unique. 100% laine. noir
7041 3226 28 € **79,99**

5. Pantalon «ventre plat» Aleria. Coupe étroite avec empiècement Power mesh intégré. Hauteur de taille standard. Slim fit. Longueur entrejambe env. 77 cm. Qualité légèrement brillante : 76% viscose, 21% polyamide/nylon, 3% élasthanne. Lavage en machine. bordeaux **06 5304 W** kaki **06 6386 A** marine **13 8008 84** noir **07 1450 81** T. 36-54 € **59,99**

6. Ceinture en cuir vachette. Largeur env. 4 cm. noir **1777 1629 87** T. 75-105 € **109,99**

7. Pull-over. Forme seyante. Longueur env. 60 cm. 50% coton (soutient le projet Cotton made in Africa), 50% polyacrylique. Lavage en machine. blanc **8267 6113 28** bleu roi **9823 9535 37** jaune **6058 8501 49** noir **4880 4952 44** rouge **1706 5737 45** T. 36-50/52 € **49,99**

8. Pull-over à encolure arrondie. Base plus longue au dos. 50% viscose, 28% polyester, 12% polyamide/nylon, 10% cachemire. Empiècement : 97% polyester, 3% élasthanne. Lavage en machine. noir **9436 9817 26** T. 36-50 € **79,99**

9. Collier COLLEZIONE ALESSANDRO. Synthétique et métal. Ruban textile. Aspect métallisé. Long. env. 59 cm. gris **1129 0257 76** € **39,99**

10. Robe fourreau. Matière structurée. Coupe ajustée. Manches 3/4. Glissière sous couture. 65% viscose, 30% polyamide/nylon, 5% élasthanne. Haut : 50% polyacrylique, 49% polyester, 1% fibres métallisées.

Doublure : 100% polyester. Lavage en machine. noir/blanc cassé **3805 0530 26** T. 36-50 € **109,99**

11. Bottines. Cuir velours de vachette. Ornées de pierres décoratives. Bride scratchée. Doublure : synthétique. Première : cuir. Hauteur talon env. 60 mm. noir **1831 3553 21** T. 36-42 € **109,99**

12. Montre-bracelet. Métal. Boîtier en métal avec base en acier inox. Protection contre les éclaboussures. Bracelet : L/l env. 31,5/2 cm. Boîtier : ø env. 4 cm. graphite **5834 8829 23** € **79,99** + éco-participation € 0,10 € **80,09**

13. Tennis. Textile et synthétique verni. Doublure : textile. Première : cuir. Hauteur plateau env. 2 cm. Hauteur talon env. 30 mm. noir/blanc **9252 6763 27** T. 36-41 € **129,99**

14. Escarpins à bride. Cuir nappa de chevreau. Bande élastiquée. Doublure et première : cuir. Hauteur talon env. 55 mm. blanc **8453 0822 27** T. 35-42 € **109,99**

7. Pull-over
49,99



Mod. 7



8. Pull-over à
encolure arrondie
79,99

9. Collier

5. Pantalon «ventre
plat» Aleria
59,99

- Hauteur de taille standard
- Slim fit



10. Robe fourreau
109,99



11. Bottines

12. Montre-
bracelet



Plus d'infos
sur helline.fr

13. Tennis



14. Escarpins à bride





1. Parka
159,99

7 coloris



Pantalon en cuir
p. 62/63

1. Parka. Coupe ajustée. Longueur env. 82 cm.
Blanc cassé, bordeaux, gris, marine, rose, taupe :
90% polyester, 10% polyamide/nylon. Garnissage :
100% polyester. Doublure : 100% polyester.
Noir : 100% polyester. Garnissage : 100% polyester.
Doublure : 100% polyester. Lavage en machine.
blanc cassé **14 2879 87** bordeaux **05 4738 81**
gris **09 9076 77** marine **09 0789 74**
noir **04 5109 78** rose **12 5015 84**
taupe **00 8948 72**
T. 36-54 **€ 159,99**

2. Collier. Acrylique. Longueur env. 56 cm.
crème **2290 5023 93** **€ 49,99**

3. Robe en jersey. Coupe ajustée à manches 3/4.
Longueur env. 94 cm. 70% viscose, 25% polyamide/
nylon, 5% élasthanne. Lavage en machine.
noir **03 5785 F** rose **01 1953 F**
T. 36-50 **€ 89,99**



2. Collier

3. Robe en jersey
89,99



4. Robe fourreau
89,99



1.



5.



4.



8. Foulard



9. Bottines



4. Robe fourreau. En jersey. Coupe ajustée. Fente de marche. Glissière sous couture. Longueur env. 94 cm. 72% viscose, 20% polyester, 8% élasthanne. Doublure : 100% polyester. Lavage en machine. marine/blanc **00 8924 93** rose/noir **00 6482 93** taupe/noir **07 3821 82** € **89,99** T. 36-50

5. Chemisier Carmen. Détails froncés. Coupe seyante. Longueur env. 62 cm. 100% polyester. Doublure : 95% viscose, 5% élasthanne. Lavage en machine. blanc cassé **00 6714 N** bleu ciel **09 3653 F** bordeaux **14 3959 M** noir **00 8648 R** poudre **00 5085 W** € **49,99** T. 36-50

6. Sac. En similicuir. Éléments en métal. H/l/P env. 20/26/9 cm. multicolore **5266 1555 46** € **109,99**

7. Pantalon. Jambes droites et poches latérales.

69% polyester, 25% viscose, 4% laine, 2% élasthanne. Lavage en machine. Vous mesurez entre 1m64 et 1m74 : T. 36-50 € **89,99** noir **3974 9258 52** noisette **8734 4142 44** Vous mesurez moins de 1m64 : T. 17-24 € **89,99** noir **3335 9813 83** noisette **4596 1254 24**

8. Foulard. Avec extrémités frangées. Env. 180/90 cm. 100% modal. Lavage en machine. crème **1832 2642 71** € **59,99**

9. Bottines. Cuir nappa de vachette, marqué. Glissière. Doublure : synthétique. Première : cuir. Talon env. 60 mm. jaune **2195 7327 66** rose **1298 9168 45** T. 36-42 € **129,99**

10. Ballerines GABOR. Mix de cuirs. Semelle extérieure antidérapante. Doublure : laine polaire. Première : cuir. Hauteur plateau env. 2 cm. Hauteur talon env. 20 mm. rose/nude **5576 3222 51** € **109,99** T. 2,5-9



5. Chemisier
Carmen
49,99
5 coloris

6. Sac
7. Pantalon
89,99

Escarpins p. 64/65

Gabor

10. Ballerines



stylées.

*Les ballerines s'accrochent
de toutes les tenues, sont chics
et agréables au quotidien.*

1. T-shirt
49,99



5. Top
49,99



6. Pantalon
99,99

2. Robe en tricot
109,99



3. Sac

4. Escarpins

7. Gilet en tricot
59,99



1. T-shirt



5. Top



7. Gilet en tricot



8. Chemisier à basque

4 coloris



9. Escarpins



10. Escarpins



11. Montre-bracelet



Plus d'infos
sur helline.fr

12. Tailleur-pantalon

129,99



1. T-shirt. Coupe seyante à manches 3/4. 95% polyester, 5% élasthanne. Lavage en machine. bleu nuit/blanc **8792 2052 42** bruyère/blanc **1018 1639 66** rouge/bleu nuit **6172 0356 86** T. 36-50 **€ 49,99**

2. Robe en tricot. Coupe ajustée. Haut près du corps et partie inférieure évasée. Qualité : 80% viscose, 20% polyamide/nylon. Lavage en machine. noir/blanc **8623 3633 58** T. 36-50 **€ 109,99**

3. Sac. Similicuir. Pierres acryliques. H/I/P env. 16/25/8 cm. noir **7787 2306 49** **€ 109,99**

4. Escarpins. Cuir velours de chevreau. Réalisés main en Espagne. Doublure : synthétique. Première : cuir. Hauteur talon env. 65 mm. noir **2243 3916 19** **€ 159,99**

5. Top. Boutonné dans la nuque. Forme seyante. 100% polyester. Lavage en machine. blanc cassé **1389 3859 61** bruyère **2183 2643 81** noir **8906 0133 33** T. 36-50 **€ 49,99**

6. Pantalon. Longueur cheville. Poches latérales. 63% polyester, 25% viscose, 10% laine, 2% élasthanne. Doublé devant en 100% acétate. Lavage en machine. Vous mesurez entre 1m64 et 1m74 : T. 36-50 **€ 99,99** gris chiné **9389 3651 36** Vous mesurez moins de 1m64 : T. 17-24 **€ 99,99** gris chiné **4257 3558 27**

7. Gilet en tricot. Glissière double-sens. 80% viscose, 20% polyamide/nylon. Lavage en machine. bruyère **4759 2211 78** noir **5321 7753 87** T. 36-50 **€ 59,99**

8. Chemisier à basque. Coupe ajustée avec base plus longue au dos. Longueur env. 70 cm. 97% coton (soutient le projet Cotton made in Africa), 3% élasthanne. Lavage en machine. blanc **05 1685 N** marine **00 2113 E** noir **07 3328 W** rouge **05 3596 F** T. 36-50 **€ 49,99**

9. Escarpins. Cuir verni doux et cuir nappa de vachette. Rivets. Première : cuir. Hauteur talon env. 85 mm. blanc **5079 1234 76** noir **18 7436 82** T. 35-42 **€ 109,99**

10. Escarpins. Cuir nappa de chevreau. Doublure : synthétique. Première : cuir. Hauteur talon env. 55 mm. noir/gris **2937 0352 73** T. 35-43 **€ 129,99**

11. Montre-bracelet. Métal. Boîtier en métal avec base en acier inox. Protection contre les éclaboussures. Bracelet : L/I env. 31,5/2 cm. Boîtier : ø env. 4 cm. graphite **5834 8829 73** **€ 79,99** + éco-participation € 0,10 **€ 80,09**

12. Tailleur-pantalon. Haut. de taille standard. Blazer ajusté. 69% polyester, 26% viscose, 5% élasthanne. Doublure : 100% polyester. Nettoyage à sec. Vous mesurez entre 1m64 et 1m74 : T. 36-50 **€ 129,99** bruyère **9650 1218 44** noir **6635 3066 53** Vous mesurez moins de 1m64 : T. 17-24 **€ 129,99** bruyère **1856 7618 43** noir **9878 1947 93**



1. Chemisier
79,99

2. Ceinture

3. Pantalon en cuir
229,99



4. Sandalettes



1. Chemisier
2. Ceinture



3. Pantalon en cuir



5. Escarpins



4. Sandalettes

1. Chemisier. Fermeture bord à bord. Coupe seyante. 100% polyester. Lavage en machine.
noir **1870 8955 71**
T. 36-50 **€ 79,99**

2. Ceinture. En cuir vachette. Largeur env. 4 cm.
noir **1777 1629 26**
T. 75-105 **€ 109,99**

3. Pantalon en cuir. Coupe tube à 5 poches. Taille légèrement abaissée. Cuir d'agneau. Slim fit. Doublure : 100% polyester. Nettoyage spécial cuir. Sans ceinture.
chamois **06 8728 N** marine **08 1551 D**
mûre **02 4441 T** noir **08 7417 T**
T. 36-54 **€ 229,99**

4. Sandalettes. Dessus en jean. Première : cuir. Hauteur talon env. 75 mm.
bleu jean **00 3758 84** noir **1158 4216 73**
rouge **3728 3638 41**
T. 35-43 **€ 99,99**

5. Escarpins. Cuir nappa ou cuir velours de chevreau. Réalisés main en Espagne. Doublure : synthétique. Première : cuir. Hauteur talon env. 55 mm.
bleu **1520 5847 54** gris **1546 6500 44**
noir **3549 4630 48** rouge **7154 2519 17**
T. 35-43 **€ 159,99**

6. Pull-over. 80% viscose, 20% polyamide/nylon. Lavage en machine.
bleu roi/noir **2633 0661 62**
T. 36-50 **€ 79,99**

7. Collier COLLEZIONE ALESSANDRO. Synthétique et métal. Lien en textile. Réglable. Longueur env. 50 cm.
noir **3695 4848 37** **€ 49,99**

8. Combinaison. Ceinture à nouer et glissière sous patte. Longueur entrejambe env. 79 cm. 78% polyester, 17% viscose, 5% élasthanne. Nettoyage à sec.
marine **14 8058 C** noir **3460 9821 74**
T. 36-50 **€ 149,99**

9. Sac MERCH MASHIAH. En cuir vachette. Rivets en métal. H/I/P env. 26/35/13 cm.
noir **1895 4903 66** **€ 109,99**

10. Robe en jersey. 70% viscose, 25% polyamide/nylon, 5% élasthanne. Lavage en machine.
noir/bleu roi **7103 0302 64**
T. 36-50 **€ 99,99**



6. Pull-over
79,99

7. Collier

3. Pantalon en cuir



8. Combinaison
149,99



7. Collier

9. Sac



10. Robe en jersey
99,99

5. Escarpins



1. Manteau court
159,99

129,99

2. Body

3. Sac

Pantalon p. 48/49

4. Escarpins



3. Sac

4. Escarpins



5. Robe en jersey

89,99



2. Body
59,99

Mod. 2



Plus d'infos
sur
[helline.fr/
GOODproduct](http://helline.fr/GOODproduct)

Ceinture p. 12/13



1. Manteau court

12 coloris



6. T-shirt à encolure arrondie

6 coloris



7. Pantalon en cuir



9. Bottines



Bien entourée.

L'hiver s'annonce «cosy» grâce aux nouveaux manteaux aux tonalités automnales séduisantes.

1. Manteau court. Poches à rabat. Longueur env. 100 cm. 70% laine vierge, 20% polyamide/nylon, 10% cachemire. Doublure : 100% polyester. Nettoyage à sec.

anthracite
bleu roi
chamois
chocolat
fuchsia
gris chiné
marine
noir
rouge
terre cuite
vert
T. 36-54

459,99

05 6909 Z
3550 2434 18
4671 5027 75
05 6952 T
05 5828 79
6712 1113 33
12 9880 M
00 8821 M
04 4627 S
01 8826 D
19 1873 E
12 9924 U
€ 129,99

2. Body. 80% coton (soutient le projet Cotton made in Africa), 20% polyamide/nylon. Lavage en machine. blanc cassé 4447 7612 19
T. 36-50

€ 59,99

3. Sac. En similicuir. Fermeture sur bouton-pression et glissière. H/I/P env. 16/20/7 cm. léopard 9276 3504 39

€ 99,99

4. Escarpins. Cuir velours doux de chevreau et synthétique de qualité. Première : cuir. Hauteur talon env. 45 mm.
noir 7769 7541 29
rose 5082 5333 33
rouge/coloris or 00 8784 94
T. 35-43 € 99,99

5. Robe en jersey. Coupe ajustée à manches 3/4. Longueur env. 94 cm. 70% viscose, 25% polyamide/nylon, 5% élasthanne. Lavage en machine.
noir 03 5785 D
rose 01 1953 Z
T. 36-50 € 89,99

6. T-shirt à encolure arrondie; Aspect deux-en-un. Empiècements en voile. Coupe légèrement évasée. Longueur env. 68 cm. 95% viscose, 5% élasthanne. Voile : 100% polyester. Lavage en machine.
chamois 01 3882 M

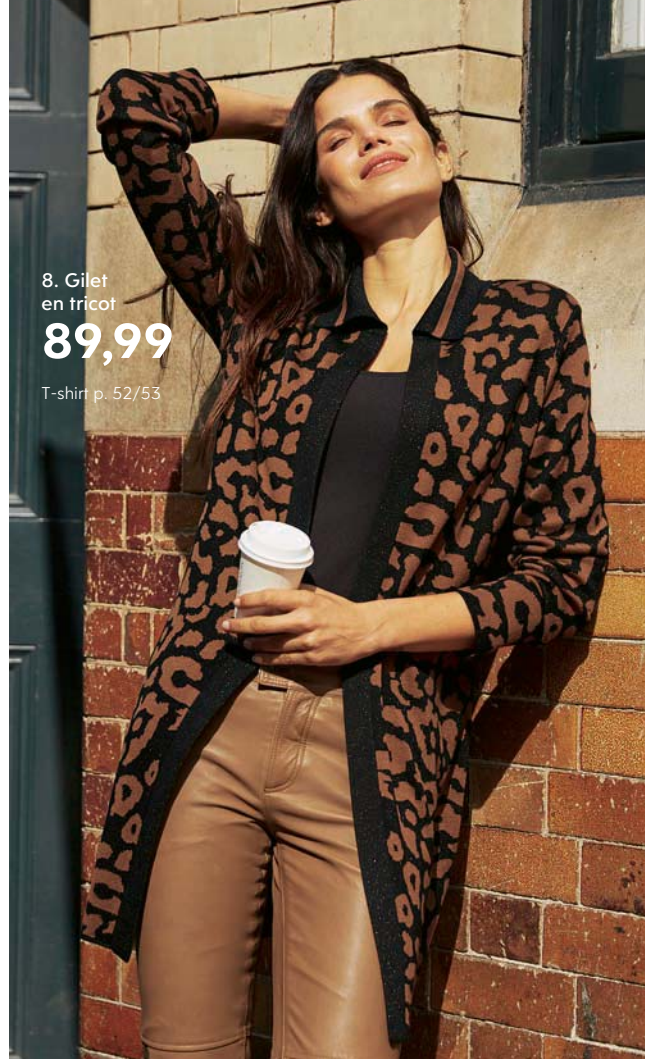
gris chiné
marine
noir
olive
rouge
T. 36-54

06 5580 83
00 3752 R
05 6328 85
06 3355 E
08 7802 78
€ 39,99

7. Pantalon en cuir. Coupe tube à 5 poches. Cuir d'agneau. Slim fit. Doublure : 100% polyester. Nettoyage spécial cuir.
noisette 9291 1246 87
T. 36-50 € 259,99

8. Gilet en tricot. Style bord à bord avec ceinture à nouer. Manches longues. 60% viscose, 25% polyacrylique, 15% polyester. Lavage en machine.
ambre/noir 1299 1059 25
T. 36-50/52 € 89,99

9. Bottines. Dessus en cuir. Détail extensible. Doublure en synthétique. Première en cuir. Talon, H. env. 55 mm.
noir 1326 0923 73
T. 36-42 € 149,99



8. Gilet en tricot

89,99

T-shirt p. 52/53



1. Robe en dentelle
129,99



6. Pull-over à dentelle
79,99



2. Gilet en tricot
79,99

3. Collier

4. Sac

5. Pantalon Alwa
79,99

- Taille légèrement abaissée

- Slim fit

Mod. 2 + 5



Plus d'infos sur helline.fr/GOODproduct



7. Tailleur-pantalon
129,99



8. Top à fines bretelles
39,99



2. Gilet en tricot

Sortie champêtre.

Rose et tons nude délicats - des tonalités qui vous donnent un teint éclatant à l'air libre.



9. Chemisier imprimé
59,99

6. Pull-over à dentelle



11. Mules
4 coloris



1. Robe en dentelle. Coupe ajustée. Boutonnée dans la nuque. Longueur env. 126 cm. 100% coton. Doublure : 100% viscose. Lavage en machine.
noir **4798 8223 93** nude **1482 5264 26**
T. 36-50 **€ 129,99**

2. Gilet en tricot. Parement en dentelle. Forme seyante. Longueur env. 76 cm. 50% coton (soutient le projet Cotton made in Africa), 50% polyacrylique. Dentelle : 60% coton, 30% polyamide/nylon, 10% viscose. Lavage en machine.
blanc **3295 8063 28** rose **3142 8732 85**
T. 36-50/52 **€ 79,99**

3. Collier. En métal. Réglable. Longueur env. 51 cm. coloris argent **7303 0244 35** **€ 49,99**

4. Sac COLLEZIONE ALESSANDRO. En cuir vachette. Boucle en métal. H/I/P env. 20,5/25/14 cm.
rose **5712 1566 43** **€ 199,99**

5. Pantalon Alwa. Coupe tube à 5 poches. Taille légèrement abaissée. Slim fit. 98% coton (soutient le projet Cotton made in Africa), 2% élasthanne. Lavage en machine.
Vous mesurez entre 1m64 et 1m74 : T. 36-50 **€ 79,99**
Longueur entrejambe env. 79 cm.
bleu **6418 0120 74** noir **1745 0338 71**
rose pastel **7734 3920 57**

12. Ballerines



Vous mesurez moins de 1m64 : T. 17-24 **€ 79,99**
Longueur entrejambe env. 73 cm.
bleu **4979 4856 91** noir **5099 2103 81**
rose pastel **7766 6305 25**

6. Pull-over à dentelle. Forme ajustée. Manches 3/4. Longueur env. 60 cm. 76% viscose, 24% polyamide/nylon. Dentelle : 100% polyester. Lavage en machine.
noir **09 2118 41** rose **00 8902 37**
bleu nuit **8257 8635 25** rose pastel **9819 3232 64**
rouge **01 4817 63** écru **5616 8929 57**
T. 36-50 **€ 79,99**

7. Taille-pantalon. Haut. de taille standard. Longueur entrejambe env. 68 cm. 75% polyester, 20% polyamide/nylon, 5% élasthanne. Doublure : 100% polyester. Lavage en machine.
bleu nuit **8257 8635 25** rose pastel **9819 3232 64**
sable **7108 1355 37**
T. 36-50 **€ 129,99**

8. Top à fines bretelles. Effet sculptant. Longueur env. 60 cm. Très extensible : 84% polyamide/nylon, 16% élasthanne. Lavage en machine.
blanc **03 3761 43** blanc cassé **07 1837 18**
marine **08 2280 76** noir **07 9635 63**
rose **18 0988 63**
T. 36-50 **€ 39,99**

9. Chemisier imprimé. Coloris à effet vintage.



8. Top à fines bretelles
Plus de coloris sur
HELLINE.FR



5. Pantalon Alwa

10. Top
39,99



13. Escarpins à bride
4 coloris



Plus de coloris sur
HELLINE.FR

4. Sac

Andrea Conti
SHOES



Manches longues. Boutonné au dos. L env. 62 cm. 97% polyester, 3% élasthanne. Lavage en machine.
rose/multicolore **7445 2703 61**
T. 36-50 **€ 59,99**

10. Top. Coupe seyante. Longueur env. 62 cm. 100% polyester. Doublure : 100% polyester. Lavage en machine.
blanc **7613 7035 61** bleu **5894 0525 45**
rose **6352 9616 38**
T. 36-50 **€ 39,99**

11. Mules. Cuir velours de chevreau. Pierres décoratives. Première : cuir. Hauteur talon env. 20 mm.
gris **1261 1208 46** kaki **3493 0864 92**
noir **2852 1716 66** nude **6574 3550 19**
T. 35-43 **€ 129,99**

12. Ballerines. Cuir nappa de chevreau et cuir verni de vachette. Doublure et première : cuir. Hauteur talon env. 15 mm.
crème/noir **6803 3246 42**
T. 35-43 **€ 109,99**

13. Escarpins à bride. En cuir nappa de vachette. Réalisés main en Espagne. Première : cuir. Hauteur talon env. 50 mm.
bleu ciel **06 1191 66** bleu roi **01 3796 69**
rose **02 6272 20** écru **08 6621 36**
T. 35-43 **€ 149,99**



1. Doudoune
129,99



2. Chemisier à col montant



4. Ceinture



5. Chaussures à lacets



3. Sac

1. Doudoune. Coupe ajustée. Ouatinage léger. Glissière double-sens. Longueur env. 62 cm. 100% polyamide/nylon. Garnissage : 80% duvet, 20% plumes. Doublure : 100% polyamide/nylon. Lavage en machine.
bleu ciel **04 2353 22** noir **07 6906 61**
rose **00 5884 36** vert tilleul **01 7500 48**
T. 36-54 **€ 129,99**

2. Chemisier à col montant. Coupe ajustée à manches longues. Longueur env. 66 cm. 97% coton (soutient le projet Cotton made in Africa), 3% élasthanne. Lavage en machine.
blanc **16 6069 24** marine **09 0813 66**
mûre **09 7628 47** noir **06 7087 21**
rouge **01 3600 47**
bleu **7623 6709 67** vieux rose **2419 7426 76**
T. 36-50 **€ 49,99**

3. Sac. Marquage aspect autruche. Synthétique. H/l/P env. 27/39/17 cm.
gris **14 7773 22** **€ 99,99**

4. Ceinture aspect métallisé. En cuir vachette. Boucle en métal. Largeur env. 2,5 cm. coloris argent **16 1389 49**
T. 75-105 **€ 39,99**

5. Chaussures à lacets. Cuir nappa de vachette. Matière foulée. Réalisées main en Espagne. Première : cuir. Hauteur plateau env. 3 cm.

Hauteur talon env. 50 mm.
gris **00 2498 26**
T. 35-41

6. T-shirt à encolure arrondie. Volant en voile. Coupe ajustée à manches longues. Longueur env. 64 cm. 95% viscose, 5% élasthanne. Voile : 100% polyester. Lavage en machine.
blanc cassé **09 2602 38** marine **09 4509 29**
menthe **00 5915 21** noir **00 9305 39**
rose **00 6365 19** taupe **00 6788 20**
T. 36-54 **€ 39,99**

7. Pull-over à encolure en V. Coupe décontractée à manches longues. Fentes latérales. Base plus longue au dos. 35% polyacrylique, 30% laine, 30% polyamide/nylon, 5% cachemire. Lavage en machine.
gris clair **18 6613 94** vert tilleul **00 9474 29**
bordeaux **19 4068 49** gris chiné **18 9326 26**
marine **01 4739 34** rose **00 8749 32**
rouge **13 5112 79** noir **9568 4062 18**
T. 36-50/52 **€ 99,99**

8. Collier. En synthétique et en métal. Fermoir mousqueton avec chaînette de rallonge. L env. 74 cm. multicolore **8675 1828 69** **€ 39,99**

9. Jean «ventre plat» Alwa. Coupe étroite avec empèchement Power mesh intégré. Taille légèrement

abaissée. Slim fit. 65% coton (soutient le projet Cotton made in Africa), 33% polyester, 2% élasthanne. Lavage en machine.

Vous mesurez entre 1m64 et 1m74 : T. 36-54 **€ 59,99**
black stone **06 8484 61** blanc **01 0603 38**
blanc cassé **03 5555 64** blue denim **07 0444 97**
chêne **04 1197 17** jaune clair **00 3888 63**
menthe douce **05 6367 42** olive foncé **05 8098 18**
rose pastel **00 3641 27** rouge **01 7767 64**
saumon **02 0141 26** vert sapin **1664 3003 91**
Vous mesurez moins de 1m64 : T. 17-26 **€ 59,99**
black stone **07 7979 75** blanc **05 0167 27**
blanc cassé **07 0766 38** blue denim **06 2544 69**
chêne **05 1919 25** jaune clair **04 5020 23**
menthe douce **07 8985 68** olive foncé **03 9054 34**
rose pastel **00 4938 24** rouge **08 9496 29**
saumon **04 5520 28** vert sapin **8579 9618 75**

10. Cardigan. Motif en tricot ajouré. Forme ajustée à manches longues. Glissière double-sens et poches zip-pées. Longueur env. 60 cm. 90% coton (soutient le projet Cotton made in Africa), 10% soie. Lavage en machine.
blanc **00 8998 33** gris chiné **00 4807 65**
marine **09 3019 49** menthe **00 8044 43**
noir **04 2130 26** rose **00 3712 21**
rouge **04 9636 32** taupe **00 5363 23**
écru **01 7314 42**
T. 36-50 **€ 59,99**

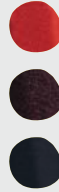
7.



6. T-shirt à
encolure arrondie
39,99



7. Pull-over à
encolure en V
99,99



8. Collier

2. Chemisier
à col montant

10.

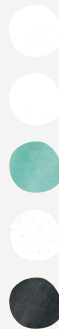


9. Jean «ventre
plat» Alwa
59,99

- Taille légèrement abaissée
- Slim fit



10. Cardigan
59,99



9.



Mod. 9



Plus d'infos
sur
helline.fr/
GOODproduct



1. Jean «ventre plat»
Aleria

79,99

blue denim



- Haut. de taille standard
- Slim fit



black stone



VENTRE PLAT sans efforts.

VOTRE PANTALON PARFAIT EN 2 ÉTAPES :
VOTRE COUPE SOUHAITÉE ET LA HAUTEUR DE TAILLE ADAPTÉE. CES VALEURS DÉFINIES, CHAQUE NOUVEAU PANTALON SIED COMME LE PREMIER.

2. Escarpins

Et pourquoi ne pas en vouloir un peu plus ?
Plus de jeans, plus de coupes et plus de modèles EN LIGNE.



3. Ceinture

4. Jean «ventre plat» Aleria

59,99

blue denim



3. Ceinture

5. Jean «ventre plat» Aleria

79,99



3. Ceinture

6. Jean «ventre plat» Aleria

89,99

blue denim



- Haut. de taille standard
- Slim fit

dark denim



2. Escarpins

1. Jean «ventre plat» Aleria. Longueur cheville. Empiècement Power mesh intégré. Slim fit. 52% coton (soutient le projet Cotton made in Africa), 32% polyester, 14% viscose, 2% élasthanne. Lavage en machine. black stone **8424 4915 65** blue denim **1496 3860 85** T. 36-50 **€ 79,99**

2. Escarpins. Cuir vachette verni doux et cuir nappa. Rivets. Première : cuir. Hauteur talon env. 85 mm. blanc **5079 1234 25** noir **18 7436 86** rouge **4549 4055 46** T. 35-42 **€ 109,99**

3. Ceinture. En cuir vachette. Largeur env. 4 cm. noir **2151 0319 19** T. 75-105 **€ 89,99**

4. Jean «ventre plat» Aleria. Longueur 7/8. Empiècement Power mesh intégré. Haut. de taille standard. Slim fit. Longueur entrejambe env. 65 cm. Blue denim,



- Haut. de taille standard
- Slim fit



dark denim : 76% coton (soutient le projet Cotton made in Africa), 16% polyester, 7% viscose, 1% élasthanne. Blanc : 76% coton (soutient le projet Cotton made in Africa), 16% polyester, 7% viscose, 1% élasthanne. Empiècement sculptant : 85% polyamide/nylon, 15% élasthanne. Lavage en machine. Sans ceinture. blanc **11 0184 R** blue denim **00 7815 81** dark denim **00 3139 91** T. 36-54 **€ 59,99**

5. Jean «ventre plat» Aleria Coupe tube. Empiècement Power mesh intégré. Aspect usé. Haut. de taille standard. Slim fit. Longueur entrejambe env. 65 cm. Blanc : 98% coton (soutient le projet Cotton made in Africa), 2% élasthanne. Bleached : 95% coton (soutient le projet Cotton made in Africa), 3% polyester, 2% élasthanne. Lavage en machine. blanc **4491 0952 53** bleached **03 8492 71** T. 36-50 **€ 79,99**



- Haut. de taille standard
- Slim fit

black denim



7. Tennis compensées
3 coloris

6. Jean «ventre plat» Aleria. Jambes droites. Empiècement en Power mesh intégré. Haut. de taille standard. Slim fit. 96% coton (soutient le projet Cotton made in Africa), 4% élasthanne. Empiècement : 40% coton, 38% fibres métallisées, 22% polyester. Empiècement sculptant : 85% polyamide/nylon, 15% élasthanne. Lavage en machine. Sans ceinture. Vous mesurez entre 1m64 et 1m74 : T. 36-50 **€ 89,99** black denim **2184 2769 64** blue denim **3653 0227 62** Vous mesurez moins de 1m64 : T. 17-24 **€ 89,99** black denim **8196 2112 36** blue denim **2017 6310 37**

7. Tennis compensées. Cuir nappa de vachette. Doublure : cuir. Première : cuir. Hauteur plateau env. 2 cm. Hauteur talon env. 60 mm. blanc **9721 3267 46** noir **9267 5355 63** rouge **3230 8112 19** T. 36-41 **€ 149,99**

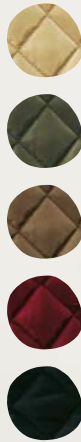
Mod. 1+4+5+6



Plus d'infos sur helline.fr/ GOODproduct



1. Veste matelassée
159,99



2. Chemisier
49,99

6. Top fluide



2. Chemisier



3. T-shirt
à encolure
arrondie
79,99



Jean p. 68/69

1. Veste matelassée. Laçage au dos. Coupe ajustée. Glissière double-sens. Longueur env. 82 cm. 90% polyester, 10% polyamide/nylon. Ouatinage : 100% polyester. Doublure : 100% polyester. Lavage en machine.

olive	07 2211 76	taupe	07 1856 57
bordeaux	05 4407 47	taupe foncé	07 9319 24
marine	03 9047 48	noir	03 8682 47
T. 36-50			€ 159,99

2. Chemisier. Fermeture bord à bord. Longueur env. 66 cm. 100% polyester. Lavage en machine.
blanc **6194 4104 43** bleu **7898 4942 38**

noir	2861 9743 54	rouge	3157 7450 93
T. 36-50			€ 49,99

3. T-shirt à encolure arrondie. Coupe près du corps, cintrée. Lien à nouer. Manches longues. Longueur env. 60 cm. 100% coton (soutient le projet Cotton made in Africa). Maille : 100% coton (soutient le projet Cotton made in Africa). Lavage en machine.
bleu nuit **9012 5311 93**
T. 36-50 **€ 79,99**

4. Robe. Coupe ajustée à manches 3/4. L env. 94 cm. 95% polyester, 5% élasthanne. Lavage en machine.

fuchsia/noir	9785 6760 37
marine/blanc	8828 8300 67
noir	5539 3741 25
T. 36-50	€ 89,99

5. Pull-over en tricot fin. Près du corps. L env. 60 cm. 75% viscose, 25% polyamide/nylon. Empiècement : 100% polyamide/nylon. Lavage en machine.
bleu nuit **7870 1658 77**
T. 36-50 **€ 59,99**

6. Top fluide. Effet de superposition. Coupe seyante. Longueur env. 64 cm. 95% viscose, 5% élasthanne. Qualité tissée : 100% viscose. Lavage en machine.



4. Robe
89,99



5. Pull-over
en tricot fin
59,99



6. Top fluide
39,99



7. Pantalon
79,99



8. Sac



9. Escarpins à lacets



Plus de coloris sur
HELLINE.FR

abricot **03 8911 67**
jaune **07 8013 37**
menthe **00 8425 21**
noir **00 6722 52**
rouge **06 5786 27**
écru **19 1695 23**
T. 36-50

corail **00 5234 29**
marine **00 5169 45**
mûre **07 8391 20**
rose **00 4915 67**
taupe **00 5013 49**
€ 39,99

blanc cassé **5723 4721 86**
noir **7487 9154 71**
bleu nuit **1351 5655 64**
sable **2659 9667 22**
Vous mesurez moins de 1m64 : T. 17-24 **€ 79,99**
Longueur entrejambe env. 77 cm.
blanc cassé **6554 6947 46**
noir **2304 1720 69**
bleu nuit **1914 7358 18**
sable **8258 6565 44**

8. Sac en synthétique. Rivets décoratifs.
Boucle en métal. H/I/P env. 32/44/11,5 cm.
bleu **1958 9242 64** **€ 99,99**

9. Escarpins à lacets. Cuir velours de chevreau. Doublure :
synthétique. Première : cuir. Hauteur talon env. 45 mm.

coloris or **8525 3363 85**
corail **14 1601 48**
fuchsia **08 0461 97**
marine **12 0583 55**
menthe **08 0131 33**
menthe/métallisé **8897 8511 61**
noir **2617 2606 48**
rose **8600 2931 26**
rose/métallisé **9056 4816 43**
taupe **2669 6169 32**
T. 35-43 **€ 109,99**

7. Pantalon. Jambes droites. Poches latérales. Regular
Fit. 48% coton (soutient le projet Cotton made in Africa),
45% polyester, 7% élasthanne. Lavage en machine.
Vous mesurez entre 1m64 et 1m74 : T. 36-50 **€ 79,99**
Longueur entrejambe env. 83 cm.



1. Manteau court
159,99

2. Chemisier
59,99



3. Ceinture

4. Pantalon
«ventre plat» Aleria
89,99

- Hauteur de taille standard
- Slim fit



5. Bottines

1. **Manteau court.** Coupe seyante. Longueur env. 96 cm. 90% polyester, 10% laine. Doublure : 100% polyester. Nettoyage à sec.
marron/chamois **19 0589 42**
T. 36-50 € **159,99**

2. **Chemisier.** Coupe seyante avec manches à retrousser. Long. env. 70 cm. 100% viscose. Lavage en machine.
blanc **09 2473 52** bleu ciel **18 1620 19**
bleu roi **05 0268 58** kaki **06 9292 42**
marine **00 3639 23** noir **17 9825 37**
rose **00 4153 44** rouge **00 7184 41**
T. 36-54 € **59,99**

3. **Ceinture** en cuir vachette. Boucle en métal.
taupe **7118 5360 74**
T. 75-105 € **89,99**

4. **Pantalon «ventre plat» Aleria.** Coup tube. Empiècement Power mesh intégré. Qualité Techno-Stretch à effet sculptant. Haut. de taille normale. Slim fit. 48% coton (soutient le projet Cotton made in Africa), 45% polyester, 7% élasthanne. Lavage en machine.
Vous mesurez entre 1m64 et 1m74 : T. 36-54 € **89,99**
Longueur entrejambe env. 79 cm.

blanc **01 0785 37** chamois **04 8521 64**
gris **01 0343 19** marine **08 1130 34**
noir **05 6097 64** rose **00 8390 46**
rouge **05 5163 25** taupe **02 5680 57**

Vous mesurez moins de 1m64 : T. 17-26 € **89,99**
Longueur entrejambe env. 73 cm.
blanc **07 8132 62** chamois **03 6994 23**
gris **05 5392 35** marine **06 9296 66**
noir **05 6269 52** rose **00 8540 52**
rouge **07 4548 44** taupe **07 3599 66**

5. **Bottines.** Motifs fleuris, style Richelieu. Avec empiècements élastiques. Cuir velours brossé de veau et cuir nappa de vachette. Première : cuir.
Hauteur talon env. 20 mm.
beige/coloris argent **5519 2811 92**
gris argent/métallisé **06 8677 17**
noir/beige **2992 6123 79**
taupe **02 7940 44**
T. 35-42 € **189,99**

6. **Pull-over à encolure en V.** Forme seyante. Longueur env. 72 cm. 100% cachemire. Lavage en machine.
blanc cassé **11 8906 68** bleu **06 4733 52**
chamois **15 3932 64** cyclamen **11 6350 34**
gris chiné **19 9651 65** mandarine **13 3405 65**
noir **19 4960 55** rouge **09 0344 20**
taupe **16 7427 21** violet **10 4960 45**
T. 36-54/56 € **129,99**

7. **Pull-over à col roulé** avec détails en maille finement côtelée. Manches longues à finitions diminuées. 100% cachemire. Lavage en machine.
blanc cassé **01 6143 38** bleu **03 9088 32**
chamois **01 6874 36** cyclamen **07 8899 51**
gris chiné **01 6070 45** mandarine **01 5862 91**
noir **01 5993 45** rouge **03 7366 62**
taupe **03 0140 44** violet **04 9312 38**
T. 36/38-48/50 € **129,99**

8. **Pull-over surdimensionné.** Forme kimono actuelle. Longueur env. 60 cm. 100% cachemire. Lavage en machine.
blanc cassé **03 9484 43** bleu **03 9036 46**
chamois **03 8965 29** cyclamen **03 9504 19**
gris chiné **03 8978 59** mandarine **03 0109 29**
noir **03 8980 29** rouge **03 8962 24**
taupe **03 9008 17** violet **00 3981 23**
T. 36-54/56 € **129,99**

9. **T-shirt imprimé.** Matière mesh transparente. Avec top assorti à porter dessous. Paillettes. Manches longues à retrousser. L. env. 62 cm. 100% polyester. Partie inférieure : 100% viscose. Lavage en machine.
beige **00 6687 52** gris argent **05 5599 73**
marine **00 8034 54**
T. 36-54 € **49,99**

6. Pull-over à
encolure en V
129,99



7. Pull-over
à col roulé
129,99



Coloris,
mod. 6-8



Belle chaleur.

Coups de cœur en
pur cachemire :
élégants, nobles et
particulièrement
doux.



9. T-shirt imprimé 3 coloris



2. Chemisier



4.



5. Bottines
3 coloris



8. Pull-over
surdimensionné
129,99





1. Pull-over

49,99



Mod. 1

GOOD PRODUCT

SUPPORTING THE COTTON MADE IN AFRICA INITIATIVE

Plus d'infos sur helline.fr/GOODproduct

2. Jupe en cuir

159,99



4. Veste en laine
179,99



5. Robe fourreau
109,99

6. Sac

1. Pull-over. Forme seyante. Longueur env. 60 cm. 50% coton (soutient le projet Cotton made in Africa), 50% polyacrylique. Lavage en machine.

blanc 8267 6113 65 bleu roi 9823 9535 63
jaune 6058 8501 79 noir 4880 4952 54
rouge 1706 5737 61

T. 36-50/52

€ 49,99

3. Escarpins
Andrea Conti
SHOES



2. Jupe en cuir. Coutures flattant la silhouette. Cuir d'agneau. Longueur env. 60 cm. Doublure : 100% polyester. Nettoyage spécial cuir.

noir 9175 3767 43

T. 36-50

€ 159,99

7. Top fluide



10.



8. Ceinture
3 coloris



6. Sac
2 coloris
collaborazione **ca** alessandro

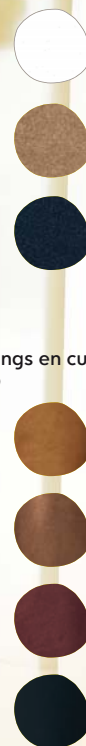


9. Bottes à lacets
11 coloris



10. Blazer long
99,99

11. Boucles d'oreilles



12. Leggings en cuir
279,99



6. Sac

La vie, l'amour, le rire

*Grâce aux nuances intenses de rouge,
vivons le quotidien avec passion et élégance !*

3. Escarpins ANDREA CONTI. Cuir velours de chevreau imprimé. Doublure : synthétique. Première : cuir. Hauteur talon env. 70 mm. rouge **3324 1103 51**
T. 35-42 **€ 99,99**

4. Veste en laine. Ceinture à nouer. Longueur env. 92 cm. 70% laine vierge, 20% polyamide/nylon, 10% cachemire. Doublure : 100% acétate. Nettoyage à sec. bleu roi **03 8472 36** chamois **06 4762 46**
gris argent **03 8428 61** marine **00 3174 17**
noir **06 4950 38** rouge **03 6304 19**
T. 36-54 **€ 179,99**
vert sapin **3124 3723 27**
T. 36-50 **€ 179,99**

5. Robe fourreau. Coupe ajustée à manches courtes. Glissière sous couture. Longueur env. 94 cm. 95% polyester, 5% élasthanne. Doublure : 98% polyester, 2% élasthanne. Lavage en machine. noir/rouge **00 7547 34**
T. 36-50 **€ 109,99**

6. Sac COLLEZIONE ALESSANDRO. En cuir vachette. Bride chaîne entrelacée de cuir. Éléments en métal.

H/I/P env. 22/28/12 cm. blanc **08 2025 17**

7. Top fluide. Effet de superposition. Coupe seyante. Longueur env. 62 cm. 100% polyester. Empiècement : 58% polyester, 40% viscose, 2% fibres métallisées. Lavage en machine. noir **3568 3238 22** rouge **2487 8312 26**
T. 36-50 **€ 49,99**

8. Ceinture. Cuir vachette. Boucle carrée en métal. Largeur env. 1,5 cm. marine **3547 1141 19** noir **16 0849 32**
rouge **9795 8504 76**
T. 75-105 **€ 39,99**

9. Bottes à lacets. Cuir velours de vachette. Glissière. Doublure et première : cuir. Hauteur tige env. 25 cm. Hauteur talon env. 70 mm. ambre **02 3267 44** bleu **04 0079 64**
bordeaux **07 3269 23** jaune **9179 4458 47**
marron **00 7522 42** noir **07 9741 25**
rose **06 7359 46** rouge **3894 2224 49**
sable **06 0775 22** taupe **04 0349 26**
T. 35-42 **€ 129,99**

rouge **€ 229,99**
19 9999 25

beige/marron
T. 35-42

5044 5242 91
€ 189,99

10. Blazer long. Ajusté. Longueur env. 82 cm. 64% polyester, 34% viscose, 2% élasthanne. Doublure : 100% polyester. Lavage en machine. blanc **02 9578 54** marine **07 0265 41**
noir **09 0719 34** rouge **05 4075 68**
taupe **09 8890 69**
T. 36-54 **€ 99,99**

11. Boucles d'oreilles. En synthétique et en métal. Modèle à clou. Longueur env. 10 cm. rouge **4046 8139 79** **€ 39,99**

12. Leggings en cuir. En cuir légèrement extensible. Taille légèrement abaissée. Cuir d'agneau. Slim fit. Longueur env. 79 cm. Intérieur : 100% polyester. Nettoyage spécial cuir. col. ambre **00 8346 42** bordeaux **09 3520 66**
marine **08 1492 58** noir **00 7661 39**
noisette **01 5180 26**
T. 36-50 **€ 279,99**

1. Robe
de cocktail

129,99

2. Boucles d'oreilles

2 coloris

Festive

*La beauté se dévoile
de jour comme de nuit.
Nos robes de soirée
vous subliment
jusqu'au petit matin...
Entrez dans la danse!*

3. Escarpins à bride

4. Boléro



1. Robe de cocktail. Sans manches. Glissière latérale. 100% polyester. Haut : 95% polyester, 5% élasthanne. Doublure : 95% polyester, 5% élasthanne. Lavage en machine.

rose **4440 8133 38**

T. 36-50

€ 129,99

2. Boucles d'oreilles. En synthétique. Pierres acryliques. Modèle à clou. Longueur env. 9 cm.

coloris argent **8496 3739 66**

€ 49,99

noir **5175 1862 47**

€ 49,99

3. Escarpins à bride. Cuir nappa de veau. Bande élastiquée. Doublure : synthétique. Première : cuir. Hauteur talon env. 40 mm.

rose **4192 4152 44**

T. 36-42

€ 109,99

4. Boléro. Détails pailletés. Coupe seyante. Fermeture bord à bord. 100% polyester. Lavage en machine.

marine **7656 0863 54**

nude **2086 8717 52**

T. 36-50

€ 49,99

5. Robe. Glissière latérale. 100% polyester.

Doublure : 100% polyester. Lavage en machine.

coloris argent

4441 3623 29

T. 36-50

€ 99,99

6. Robe de cocktail. Sans manches. Haut près du corps et partie inférieure évasée. Glissière sous couture. 100% polyester. Doublure : 100% polyester. Lavage en machine.

nude **8160 0805 37**

T. 36-50

€ 219,99

7. Robe de soirée. Haut près du corps et partie inférieure évasée. 100% polyester.

Doublure : 100% polyester. Lavage en machine.

nude **5984 8205 44**

T. 36-50

€ 189,99

8. Escarpins ANDREA CONTI. Cuir nappa de chevreau. Doublure : synthétique. Première : cuir. Hauteur talon env. 70 mm.

col. platine/métallisé

3050 6355 83

T. 35-42

€ 99,99



5. Robe
99,99

7. Robe de soirée
189,99

2. Boucles d.oreilles



6. Robe de cocktail
219,99



3. Escarpins à bride



8. Escarpins

Andrea Conti
SHOES





1. Robe de soirée

189,99

2. Pochette



Boucles d'oreilles
p. 78/79

3. Robe en tricot

109,99

2. Pochette



4. Robe
en dentelle
149,99

2. Pochette

5. Combinaison

159,99

2. Pochette



Escarpins à bride p. 82/83

6. Robe de cocktail

159,99



7. Sandalettes



2. Pochette

Les icônes.

Les classiques intemporels en bleu foncé intense subliment les femmes depuis toujours.



8. Mules

1. Robe de soirée. Manches courtes. Paillettes. Glissière sous couture. 100% polyester. Doublure : 100% polyester. Lavage en machine. marine **9391 2927 48**
T. 36-50

€ 189,99

2. Pochette. En textile, aspect métallisé. Fermeture à clip. Bride chaînette amovible. H/L env. 10,5/18,5 cm. coloris argent **1644 7807 87**
€ 79,99

3. Robe en tricot. Manches 3/4. 80% viscose, 20% polyamide/nylon. Empiècement : 100% polyester. Insert : 100% polyamide/nylon. Lavage en machine. marine **7572 0348 19**
T. 36-50 **€ 109,99**

4. Robe en dentelle. Coupe ajustée à manches 3/4. Glissière sous couture. 65% viscose, 30% polyamide/nylon, 5% élasthanne. Empiècement : 90% viscose, 10% polyamide/nylon. Doublure : 100% polyester. Lavage en machine. marine **4926 3245 73**
T. 36-50 **€ 149,99**

5. Combinaison. Jambes amples. 98% polyester, 2% élasthanne. Ceinture : 98% polyester, 2% élasthanne. Doublure : 98% polyester, 2% élasthanne. Lavage en machine. Vous mesurez entre 1m64 et 1m74 : T. 36-50 **€ 159,99**
marine **5587 2107 83**
Vous mesurez moins de 1m64 : T. 17-24 **€ 159,99**
marine **3758 0830 62**

6. Robe de cocktail. En crêpe. Avec paillettes. Glissière sous couture. 100% polyester. Empiècement : 100% polyamide/nylon. Doublure : 100% polyester. Lavage en machine. marine **6750 0049 78**
T. 36-50 **€ 159,99**

7. Sandalettes. Dessus, doublure et première : cuir. Hauteur talon env. 70 mm. marine **5071 3825 71**
T. 36-41 **€ 89,99**

8. Mules. Dessus en textile. Pierres décoratives. Doublure : synthétique. Première : cuir. Talon, hauteur env. 70 mm. bleu **4959 7220 64**
T. 36-42 **€ 109,99**



1. Manteau
149,99

2. Top
59,99

3. Pantalon
89,99

2 coloris

4. Escarpins à bride

5. T-shirt
cache-cœur
49,99

3 coloris

Boucles d'oreilles
p. 78/79

Pochette
p. 80/81

6. Jupe
99,99



Sandalettes
p. 80/81

7. Boléro

8. Top fluide

Plus de coloris
sur HELLINE.FR

3. Pantalon

1. Manteau. Coupe ajustée. Fermeture sur crochets et œillets. 90% viscose, 10% polyamide/nylon. Lavage en machine.
marine **8571 1965 32**
T. 36-50 **€ 149,99**

2. Top. 100% viscose. Lavage en machine.
marine **4412 8631 29**
T. 36-50 **€ 59,99**

3. Pantalon. Longueur cheville. 65% viscose, 31% polyamide/nylon, 4% élasthanne. Lavage en machine. Vous mesurez entre 1m64 et 1m74 : T. 36-50 **€ 89,99**
marine **3596 7563 74** noir **4206 5062 24**
Vous mesurez moins de 1m64 : T. 17-24 **€ 89,99**
marine **2935 8518 44** noir **4604 2628 34**

4. Escarpins à bride ANDREA CONTI. Cuir nappa de chevreau. Empiècement élastique. Doublure : synthétique. Première : cuir. Hauteur talon env. 60 mm. coloris argent **9963 8143 65**
T. 35-42 **€ 99,99**

5. T-shirt cache-cœur. Coupe ajustée. L. env. 64 cm. 95% viscose, 5% élasthanne. Lavage en machine.
marine **09 6705 92** noir **8624 3820 28**
écru **07 2734 77**
T. 36-50 **€ 49,99**

6. Jupe. Coupe seyante. Ceinture élastiquée. 90% viscose, 10% polyamide/nylon. Doublure : 96% viscose, 4% élasthanne. Lavage en machine.
gris **3545 4919 28** marine **9810 9910 47**
T. 36-50 **€ 99,99**

7. Boléro. Reflets chatoyants. Ajusté. Fermeture sur crochets et œillets. 62% coton (soutient le projet Cotton made in Africa), 35% polyester, 3% élasthanne. Doublure : 100% acétate. Nettoyage à sec.
marine **1965 4455 25**
T. 36-50 **€ 99,99**

8. Top fluide. Effet de superposition. Coupe seyante. Longueur env. 64 cm. 95% viscose, 5% élasthanne. Qualité tissée : 100% viscose. Lavage en machine.
écru **19 1695 A**
T. 36-50 **€ 39,99**

9. Robe fourreau. Coupe ajustée. Sans manches. Glissière sous couture. 97% polyester, 3% élasthanne. Dentelle : 100% polyester. Doublure : 97% polyester, 3% élasthanne. Lavage en machine.
marine **5806 3715 58**



9. Robe fourreau
129,99

11. Chemisier
99,99
2 coloris



3. Pantalon

12. Chemisier en dentelle
99,99



13. Pantalon
89,99

Mod. 11



Plus d'infos sur helline.fr/ GOODproduct

14. Bottines

10. Escarpins

10. Escarpins

T. 36-50

€ 129,99

10. Escarpins. Cuir verni de vachette. Doublure : synthétique. Première : cuir. Hauteur talon env. 60 mm. marine **4869 4908 93** écriu **6698 6612 84**
T. 35-42 € 149,99

11. Chemisier. Manches longues. Boutonnage sous patte. 97% coton (soutient le projet Cotton made in Africa), 3% élasthanne. Lavage en machine. blanc **8906 9161 76** marine **3561 3763 79**
T. 36-50 € 99,99

12. Chemisier en dentelle. En partie transparent. Manches longues. Lien à nouer. 90% viscose, 10% polyamide/nylon. Top intérieur : 96% viscose, 4% élasthanne. Lavage en machine.

marine
T. 36-50

4990 7832 25

€ 99,99

13. Pantalon. Coupe légèrement évasée avec poches latérales. Regular Fit. 78% polyester, 17% viscose, 5% élasthanne. Lavage en machine.

Vous mesurez entre 1m64 et 1m74 : T. 36-50 € 89,99

marine **1710 2032 76**

Vous mesurez moins de 1m64 : T. 17-24 € 89,99

marine **4569 2915 82**

14. Bottines. Cuir nappa de vachette, partiellement métallisé. Réalisées main en Italie. Zip à l'arrière. Première : synthétique. Hauteur talon env. 50 mm. coloris argent **4270 0068 52**
noir **6348 6855 17**
T. 35-42 € 109,99



2. Top

14. Bottines
2 coloris





1. Chemisier rebrodé
99,99



Mod. 1



7. Redingote
159,99



8. Robe à dentelle
109,99



2. T-shirt à dentelle
4 coloris



4. Pantalon Aleria
2 coloris



- Hauteur de taille standard
- Slim fit

5. Pochette



3. Escarpins
7 coloris

Plus de coloris sur
HELLINE.FR



6. Escarpins
3 coloris





3. Escarpins

9. Combinaison
159,99



6. Escarpins

10. Top en dentelle
59,99



11. Jupe à godets
129,99



1. Chemisier rebrodé. Coupe ajustée. Longueur env. 64 cm. 60% coton (soutient le projet Cotton made in Africa), 40% polyester. Top : 100% viscose. Lavage en machine.
bleu nuit **18 3962 23** crème **00 2641 33**
noir **04 2993 25** rose **00 6518 59**
rouge **08 1426 20**
T. 36-54 **€ 99,99**

2. T-shirt à dentelle. Boutonné dans la nuque. Manches longues. Modèle légèrement transparent. Longueur env. 60 cm. 95% polyester, 5% élasthanne. Dentelle : 90% polyamide/nylon, 10% élasthanne. Lavage en machine.
blanc cassé **3711 1309 64** marine **8799 2751 65**
noir **8209 2221 87** rouge **9993 9845 76**
T. 36-50 **€ 49,99**

3. Escarpins. Réalisés main en Espagne. Empiècements en mesh. Cuir nappa de veau, cuir vachette verni et textile. Talon aiguille orné d'un élément en métal. Première : cuir. Hauteur talon env. 50 mm.
coloris argent **1553 4450 66** coloris or **8667 2833 53**
marine **07 8992 56** noir **16 5378 64**
rose **7062 0866 39** rouge **12 6828 20**
écru **03 7752 19**
T. 35-43 **€ 159,99**

4. Pantalon Aleria. Coupe tube avec poches latérales. Hauteur de taille standard. Slim fit. 90% polyamide/

nylon, 10% élasthanne. Lavage en machine.
Vous mesurez entre 1m64 et 1m74 : T. 36-50 **€ 89,99**
Longueur entrejambe env. 71 cm.
marine **4471 5447 86** noir **00 8211 28**
Vous mesurez moins de 1m64 : T. 17-24 **€ 89,99**
Longueur entrejambe env. 65 cm.
marine **7393 8351 51** noir **00 4311 43**

5. Pochette. Synthétique verni. Fermoir à clip. H/l/p env. 16/29/11 cm.
noir **5873 7151 86** **€ 59,99**

6. Escarpins. Cuir velours de chevreau et synthétique de qualité. Première : cuir. Hauteur talon env. 45 mm.
noir **7769 7541 85**
rose **5082 5333 19**
rouge/coloris or **00 8784 26**
T. 35-43 **€ 99,99**

7. Redingote. Coupe seyante avec poches latérales. Longueur env. 86 cm. 95% polyester, 5% élasthanne. Doublure : 100% polyester. Nettoyage à sec.
bleu nuit **04 2698 69** noir **07 7180 76**
T. 36-54 **€ 159,99**

8. Robe à dentelle. Effet de superposition. Voile et jersey. Coupe ajustée. Longueur env. 94 cm. 100% polyester. Dentelle : 98% polyester, 2% élasthanne. Doublure : 100% polyester. Lavage en machine.
bleu nuit **02 7045 32** rouge **00 3647 52**
T. 36-54 **€ 109,99**

9. Combinaison. Ceinture assortie. Hauteur de taille standard. Longueur entrejambe env. 77 cm. 97% polyester, 3% élasthanne. Doublure : 97% polyester, 3% élasthanne. Lavage en machine.
noir **9170 6919 29** rouge **4347 7757 21**
T. 36-50 **€ 159,99**

10. Top en dentelle. Coupe ajustée. Longueur env. 52 cm. 100% polyester. Dentelle : 95% viscose, 5% élasthanne. Lavage en machine.
bleu nuit **09 4902 45** crème **00 7469 63**
noir **00 6619 21** rose **04 3823 53**
rouge **02 2856 20**
T. 36-54 **€ 59,99**

11. Jupe à godets. Coupe ajustée. 97% polyester, 3% élasthanne. Doublure : 97% polyester, 3% élasthanne. Lavage en machine.
Vous mesurez entre 1m64 et 1m74 : T. 36-54 **€ 129,99**
Longueur env. 108 cm.
bleu nuit **02 2152 58** crème **02 6518 59**
noir **03 1026 35** rose **02 3023 26**
rouge **07 1799 61**
Vous mesurez moins de 1m64 : T. 17-26 **€ 129,99**
Longueur env. 102 cm.
bleu nuit **01 7669 61** crème **02 6238 65**
noir **09 4841 32** rose **01 1802 43**
rouge **02 0773 97**



1. Robe en jersey
99,99

Escarpins p. 78/79

2. Robe **109,99**

Boucles d'oreilles p. 78/79



3. Sac

4. Escarpins

5. Robe en dentelle **219,99**



7. Jean «ventre plat» Aleria **89,99**
• Taille standard
• Slim fit



6. Top **99,99**



Plus d'infos sur helline.fr/GOODproduct

8. Robe en voile

99,99



10. Robe
en dentelle
129,99

9. Sandalettes
2 coloris

11. Escarpins
à bride

Festive en jersey.

3. Sac



Des robes qui dynamisent
et nous transportent
jusqu'au bout de la nuit.

1. Robe en jersey. Coupe ajustée. Sans manches. Glissière sous couture. Longueur env. 94 cm. 95% polyester, 5% élasthanne. Lavage en machine.

noir **6538 9201 83** € 99,99
T. 36-50

2. Robe. Glissière sous couture. 100% polyester. Qualité tissée : 88% polyester, 12% élasthanne. Lavage en machine.

noir **7182 7633 61** € 109,99
T. 36-50

3. Sac en textile. Rabat pressionné. H/I/P env. 17/20/6 cm.

noir **9037 4744 56** € 89,99

4. Escarpins. Synthétique de qualité. Doublure : synthétique. Première : cuir. Hauteur talon env. 80 mm. coloris argent **2758 7623 64** € 99,99
T. 35-42

5. Robe en dentelle. Boutonnée dans la nuque. Sans manches. 100% polyester. Doublure : 100% polyester. Lavage en machine.

gris argent/noir **5297 2533 76** € 219,99
T. 36-50

6. Top. Fermeture bord à bord. 100% polyester. Doublure : 100% polyester. Lavage en machine.

noir **7702 6537 91** € 99,99
T. 36-50

7. Jean «ventre plat» Aleria. Coupe étroite avec empècement Power mesh intégré. Hauteur de taille standard. Slim fit. 52% coton (soutient le projet Cotton made in Africa), 32% polyester, 14% viscose, 2% élasthanne. Empècement : 70% polyester, 15% coton, 15% fibres métallisées. Empècement à effet sculptant : 85% polyamide/nylon, 15% élasthanne. Lavage en machine.

Vous mesurez entre 1m64 et 1m74 : T. 36-50 € 89,99
black denim **7450 9315 97**
Vous mesurez moins de 1m64 : T. 17-24 € 89,99
black denim **8396 0524 74**

8. Robe en voile. Boutonnée dans la nuque. Longueur env. 94 cm. 100% polyester. Doublure : 100% polyester. Lavage en machine.

noir **5263 4101 83** € 99,99
T. 36-50

9. Sandalettes. Cuir nappa et cuir verni de vachette. Doublure : synthétique. Première : cuir. Hauteur talon env. 60 mm.

col. argent **7026 3833 20** noir **2346 6707 92** € 129,99
T. 35-43

10. Robe en dentelle. Manches 3/4. 100% polyester. Doublure : 100% polyester. Lavage en machine.

noir **4043 4654 45** € 129,99
T. 36-50

11. Escarpins à bride. Cuir nappa de chevreau. Bande élastique intégrée. Doublure et première : cuir. Hauteur talon env. 85 mm.

noir **6872 9138 79** € 129,99
T. 35-42

1. Haut triangle
à partir de
34,99

Bon. A/B + C/D



2. Bas de bikini à taille haute
à partir de
42,99

s.Oliver

3. Haut à armatures
à partir de
44,99

Bon. B à F



4. Bas de bikini
à partir de
34,99

LASCANA

A. Tennis
49,99



LASCANA

5. T-shirt
de plage
à partir de
39,99



6. Jeggings 7/8
à partir de
49,99

2 coloris

STRETCH



GRÂCE AUX VOLANTS VARIABLES ...
5 VARIANTES POSSIBLES



LASCANA

7. Maillot de bain
à partir de
89,99

Bon. B à D

Existe en uni noir



1.-4. Mix-Kini s.Oliver. Microfibre douce :
85% polyamide, 15% élasthanne.
Doublure : 100% polyester. Lavage en machine.

1. Haut triangle. Haut réglable à bonnets amovibles.
Bon. A/B noir imprimé **4404 6037 70**
T. 34, 36 € **34,99** T. 38, 40 € **39,99**
T. 42 € **44,99**
Bon. C/D noir imprimé **3372 9107 44**
T. 36 € **34,99** T. 38, 40 € **39,99**
T. 42, 44 € **44,99**

2. Bas de bikini à taille haute.
Liens décoratifs sur les côtés.
noir imprimé **7536 4962 73**
T. 36-40 € **42,99** T. 42, 44 € **47,99**
T. 46 € **52,99**

3. Haut à armatures. Réglable sur le côté.
Bonnets amovibles et bretelles réglables.
noir imprimé
Bon. B **2656 9903 98** Bon. C **7836 6833 58**
T. 38, 40 € **44,99** T. 42, 44 € **49,99**
T. 46 € **54,99**
noir imprimé
Bon. E **2075 5749 72** Bon. D **7436 1817 34**
T. 38, 40 € **49,99** Bon. F **2974 4526 51**
T. 42, 44 € **54,99**
T. 46 € **59,99**

4. Bas de bikini. Doublé devant.
noir imprimé **4989 7828 43**



8. Robe de plage à partir de **49,99**



Suite, mod. 4

T. 36-40 € **34,99** T. 42, 44 € **36,99**
T. 46 € **39,99**

5. T-shirt de plage LASCANA. Coupe poncho décontractée avec généreuse encolure et liens à nouer au dos. Manches amples 3/4. Long. env. 76 cm. 100% viscose. Lavage en machine.

olive **8540 1227 67**
T. 1 (34-40) € **39,99**
T. 2 (42-48) € **42,99**

6. Jeggings 7/8 LASCANA. Longueur 7/8. Coupe étroite avec poches décoratives. Bas des jambes sans ourlet. Hauteur de taille standard. Long. entrejambe env. 68 cm. 66% coton (soutient le projet Colton made in Africa), 31% polyester, 3% élasthanne. Lavage en machine.

blanc **2588 4503 14** noir **7225 0115 36**
T. 36-40 € **49,99** T. 42-48 € **54,99**



LASCANA

B. Sandales à talon compensé **49,99**



LASCANA

7. Maillot de bain LASCANA. Avec larges volants permettant 5 variantes différentes. Bonnets amovibles. Élastique sous poitrine devant. Microfibre douce : 45% polyester, 44% polyamide, 11% élasthanne. Doublure : 100% polyamide. Noir : dessus, 84% polyamide, 16% élasthanne. Doublure : 100% polyamide. Lavage en machine.

Bon. B noir-blanc **6830 9820 35**
bleu-blanc **5353 9951 13** noir **8232 7315 96**
Bon. C noir-blanc **8572 7455 73**
bleu-blanc **6113 5915 28** noir **6542 8302 90**
T. 38, 40 € **89,99** T. 42, 44 € **99,99**
T. 46 € **99,99**
Bon. D noir-blanc **3011 4548 38**
bleu-blanc **2881 7810 61** noir **8311 1958 52**
T. 38, 40 € **89,99** T. 42, 44 € **99,99**
T. 46 € **109,99**

8. Robe de plage LASCANA. Encolure en V avec bride transversale agrémentée d'une perle décorative au dos. Élastiquée aux hanches. Coloris uni et imprimé - chaque modèle est unique. 100% viscose. Lavage en machine.

noir-sable imprimé **3156 3302 18**
noir **4272 7949 64**
T. 36-40 € **49,99** T. 42-48 € **54,99**

9. Bikini à armatures LASCANA. Haut avec bretelles réglables. Bas de bikini à taille haute avec fronces latérales. 80% polyamide, 20% élasthanne. Doublure : 100% polyamide. Lavage en machine. marron imprimé

Bon. B **3195 6752 54** Bon. C **7354 6247 63**
T. 38, 40 € **69,99** T. 42, 44 € **79,99**
T. 46, 48 € **79,99** T. 50 € **89,99**
marron imprimé
Bon. D **8853 7241 81** Bon. E **5090 9452 58**



9. Bikini à armatures à partir de **69,99**
Bon. B à G



10. Top de plage à partir de **34,99**
2 coloris



Suite, mod. 9:

Bon. F **9093 7225 88** Bon. G **1340 4212 18**
T. 38, 40 € **74,99** T. 42, 44 € **79,99**
T. 46, 48 € **89,99** T. 50 € **99,99**

10. Top de plage LASCANA. Look tendance féminin avec fente, plis et fermeture déco, col. or, devant à l'encolure. Longueur env. 64 cm. Qualité douce et fluide : 100% viscose. Lavage en machine.

crème **77 9896 79** noir **65 5474 95**
T. 34/36, 38/40 € **34,99**
T. 42/44, 46/48 € **36,99**

11. Pantalon de plage LASCANA. Coupe étroite en longueur 7/8. Poches latérales. Imprimé intégral - chaque modèle est unique. 95% viscose, 5% élasthanne. Lavage en machine.

noir-sable imprimé **7478 1009 76**
T. 36-40 € **49,99** T. 42-48 € **54,99**

A. Tennis en textile LASCANA. Semelle à plateau. Facile à combiner avec vos tenues d'été. Semelle int. douce et agréable. Dessus, doublure et première : textile. Semelle extérieure en caoutchouc. Haut. plateau env. 3,5 cm.

noir **6775 4110 39** blanc **1396 1138 24**
T. 36-42 € **49,99**

B. Sandales à talon compensé LASCANA. Dessus, doublure et première : similicuir. Semelle extérieure en synthétique.

col. or **1238 1852 12**
col. argent **5808 7017 50**
T. 36-41 € **49,99**

11. Pantalon de plage à partir de **49,99**

1. Négligé
à partir de
39,99



2. Kimono
à partir de
49,99



LASCANA

moulants – discrétion absolue ! Bretelles et agrafage dos, réglables. 85% polyamide (TACTEL®), 15% élasthanne (LYCRA®). Lavage en machine.

rose imprimé
Bon. A **6035 9568 26**
Bon. C **4561 4221 84**
Bon. E **6100 6900 85**
col. chair
Bon. A **84 4320 78**
Bon. C **84 4747 72**
Bon. E **3526 2948 50**
marine
Bon. A **77 4908 80**
Bon. C **84 1176 70**
Bon. E **8285 0512 12**

Bon. AA **8318 4060 59**
Bon. B **4591 5012 72**
Bon. D **1773 3500 20**
Bon. F **8217 2314 93**
Bon. AA **84 4714 96**
Bon. B **76 8197 72**
Bon. D **22 7938 70**
Bon. F **3440 7667 48**
Bon. AA **36 3863 70**
Bon. B **47 9743 74**
Bon. D **40 7464 86**
Bon. F **4341 3829 61**

1.-3. Série de linge de nuit LASCANA. Motif noble. Single-jersey extensible agréable à porter : 95% viscose, 5% élasthanne. Lavage en machine.

1. Négligé avec bretelles fines réglables pour un maintien optimal et plus de confort.
floral **4209 2634 83** gris **9926 3725 85**
T. 34/36 € **39,99** T. 38/40 € **42,99**
T. 42/44 € **44,99** T. 46/48 € **47,99**

2. Kimono à manches $\frac{3}{4}$ amples. Ganse contrastante devant et au bas des manches. Ceinture à nouer amovible et passants à la taille.
gris à pois **8345 7161 63** floral **4415 2543 55**
T. 34/36 € **49,99** T. 38/40 € **54,99**
T. 42/44 € **59,99** T. 46/48 € **59,99**

3. Pyjama. T-shirt avec col tailleur et patte de boutonnage continue. Manches longues à poignet fermé. Pantalon long à jambes droites avec ceinture extensible pour un confort accru.
floral **8508 5007 73**
T. 34/36 € **59,99** T. 38/40 € **64,99**
T. 42/44 € **69,99** T. 46/48 € **74,99**

4. Soutien-gorge à coques LASCANA. Armatures et bonnets préformés sans coutures. Parfait sous hauts



3. Pyjama
à partir de
59,99

LASCANA

— perfect basics —

4. Soutien-gorge à coques

à partir de **39,99**

Bon. AA à F



Suite, mod. 4 : noir
Bon. A **76 8406 95**
Bon. C **84 4703 95**
Bon. E **3943 9313 12**
blanc
Bon. A **71 1257 89**
Bon. C **56 3688 70**
Bon. E **2010 2923 11**
Bon. AA-D: T. 85-110
Bon. F: T. 85, 90
Bon. D+E € **42,99**

Bon. AA **84 4689 6**
Bon. B **84 4726 93**
Bon. D **15 3005 83**
Bon. F **4359 8903 56**
Bon. AA **81 0239 83**
Bon. B **44 6736 91**
Bon. D **70 7782 71**
Bon. F **5862 1007 20**
Bon. E: T. 85-95
Bon. AA-C € **39,99**
Bon. F € **47,99**

5. Soutien-gorge à coques LASCANA. Armatures et bonnets préformés sans coutures. Entre-bonnets et dos en dentelle. Bretelles et agrafage dos, réglables. Microfibre : 86% polyamide (TACTEL®), 14% élasthanne (LYCRA®). Lavage en machine.

crème
Bon. A **9695 0544 42**
Bon. C **5109 6539 46**
Bon. E **2015 8437 27**
noir
Bon. A **8252 3007 84**
Bon. C **2377 4700 40**
Bon. E **7593 3543 98**
Bon. AA-D: T. 85-110
Bon. F: T. 85, 90
Bon. D+E € **49,99**

Bon. AA **1509 1045 83**
Bon. B **4663 8842 13**
Bon. D **9137 2216 65**
Bon. F **4748 4729 91**
Bon. AA **4738 9935 69**
Bon. B **2597 8264 66**
Bon. D **6560 5145 42**
Bon. F **3942 1566 66**
Bon. E: T. 85-95
Bon. AA-C € **44,99**
Bon. F € **52,99**

6. Soutien-gorge à coques LASCANA. Modèle léger agréable à porter avec bonnets préformés doublés et armatures. Décolleté profond en forme de cœur. Belle coupe jusqu'en grandes tailles. Bretelles ornées devant. Bretelles et agrafage dos, réglables. Microfibre douce : 82% polyamide (TACTEL®), 18% élasthanne (LYCRA®). Lavage en machine.

blanc Bon. B **38 3185 95**
Bon. D **86 7246 94**
Bon. F **47 7587 96**
noir Bon. B **39 2992 74**
Bon. D **63 4006 96**
Bon. F **81 7148 70**
col. chair Bon. B **6051 2007 88**
Bon. D **1107 0653 32**
Bon. F **8270 0208 41**
Bon. B-E: T. 90-120
Bon. G: T. 90-110
Bon. D+E € **59,99**

Bon. C **65 0309 96**
Bon. E **44 9751 86**
Bon. G **9830 5838 92**
Bon. C **35 6800 71**
Bon. E **89 7869 93**
Bon. G **4634 2805 85**
Bon. C **2186 1919 88**
Bon. E **5170 3668 37**
Bon. G **3759 5832 49**
Bon. F: T. 90-115
Bon. B+C € **57,99**
Bon. F+G € **64,99**

6. Soutien-gorge à coques à partir de 57,99

Parfait jusqu'en T. 110 G



DÉCOLLETÉ GÉNÉREUX BON. B-G



5. Soutien-gorge à coques

à partir de

44,99

Bon. AA à F

Mod. 4-7:



Charme et raffinement

7. Chemisette à coques LASCANA. Bonnets préformés légèrement doublés et armatures intégrées pour un maintien optimal. Bretelles extensibles et agrafage dos, réglables. 82% polyamide (TACTEL®), 18% élasthanne (LYCRA®). Lavage en machine.

crème
Bon. AA **83 7040 88**
Bon. C **12 7587 85**
noir
Bon. A **35 1911 72**
Bon. C **26 1649 80**
col. chair
Bon. A **81 3198 77**
Bon. C **64 6155 74**
T. 85-110 Bon. AA-C € **57,99**

Bon. AA **20 4368 82**
Bon. D **56 9310 70**
Bon. D **25 3213 70**
Bon. AA **70 7573 89**
Bon. B **38 8272 96**
Bon. D **31 4898 93**
Bon. AA **80 0220 79**
Bon. B **85 4546 87**
Bon. D **68 6977 96**
Bon. D € **59,99**

7. Chemisette à coques à partir de 57,99

Existe en noir



CHEMISETTE À COQUES BON. AA-D

LASCANA

1. Soutien-gorge push-up à partir de **44,99**

Bon. A à D

Ferme à l'entre-bonnets



2. Shorty à partir de **29,99**

1.+2. Lot de lingerie LASCANA. Bonnets rehaussés de dentelle séduisante rebrodée. Shorty avec ceinture extensible. Lavage en machine.

1. Soutien-gorge push-up avec fermeture à l'entre-bonnets. Qualité agréable à porter : 60% polyamide, 35% polyester, 5% élasthanne.

Bon. A rose **2252 0719 75**

rouge **88 4991 86**

Bon. B rose **8800 2267 19**

rouge **311757 73**

crème **51 3444 L**

noir **83 5496 81**

crème **71 7859 T**

noir **29 6162 95**

Bon. C rose **2837 4035 79**

rouge **68 5237 78**

T. 85-100

Bon. D rose **5442 2255 15**

noir **3635 9667 12**

T. 85-100

2. Shorty. 90% polyamide, 10% élasthanne.

rose **7050 2465 10**

rouge **65 4828 80**

T. 34/36, 38/40

T. 42/44, 46/48

crème **57 7212 D**

noir **76 1742 73**

€ **44,99**

crème **7313 4554 81**

€ **49,99**

4 COLORIS

1.



2.



3. Soutien-gorge à bonnets mousse en lot de 2 PETITE FLEUR. Bralette sans armatures en lot de 2. Profond décolleté agrémenté de dentelle jacquard. Bonnets légèrement doublés pour un maintien optimal. Bretelles et agrafage dos, réglables. En 90% polyamide, 10% élasthanne. Lavage en machine.

poudre + noir

Bon. A **55 4566 79**

Bon. B **58 0537 79**

Bon. C **65 2689 72**

2x blanc

Bon. A **4607 8309 26**

Bon. B **4247 1745 20**

Bon. C **4103 4341 55**

T. 85-105

2 pièces € **49,99**

4. Soutien-gorge sans armatures en lot de 2 PETITE FLEUR. En dentelle intégrale. Bretelles et agrafage dos, réglables. 80% polyamide, 20% élasthanne. Lavage en machine.

grège + blanc

Bon. A **62 2931 94**

Bon. B **45 4105 70**

Bon. C **88 8900 95**

blanc + noir

Bon. A **80 4474 2**

Bon. B **58 4604 3**

Bon. C **26 3277 1**

T. 85-100

2 pièces € **54,99**

5. Soutien-gorge à armatures en lot de 2 NATURANA.

Avec bonnets préformés sans coutures et dentelle extensible. Coupe parfaite et effet galbant optimal. Bretelles et agrafage dos, réglables. 89% polyamide, 11% élasthanne. Lavage en machine.



3. Soutien-gorge à bonnets mousse **49,99**

2 PIÈCES

BRALETTE

BON. A-C



4. Soutien-gorge à bonnets mousse **54,99**

2 PIÈCES

Existe en noir et blanc

À ARMATURES

BON. A-C



5. Soutien-gorge à armatures à partir de **49,99**

2 PIÈCES

Existe en noir + blanc

DENTELLE EXTENSIBLE

BON. B-D

7.
Pyjashort
à partir de
34,99



6. Pyjama
à partir de
39,99



♥
Ceinture
à rayures

8. Nuisette
à partir de
34,99



Suite mod. 5 : rose + blanc
Bon. C **51 8577 91**
blanc + noir
Bon. C **51 7133 82**
T. 90-105
Bon. D

Bon. B **51 6392 72**
Bon. D **51 8453 96**
Bon. B **51 8588 82**
Bon. D **51 8739 82**
Bon. B+C 2 pièces € **49,99**
2 pièces € **54,99**

T. 34/36 € **39,99**
T. 42/44 € **47,99**
T. 50/52-58/60

T. 38/40 € **42,99**
T. 46/48 € **49,99**
€ **54,99**

6.-8. Série de linge de nuit VIVANCE DREAMS.
Look classique à rayures actuelles. Single-jersey
doux : 100% coton (soutient le projet Cotton made
in Africa). Lavage en machine.

6. Pyjama. Manches à retrousser. Pantalon long
avec ceinture extensible à rayures, variable par lien
de serrage sous coulisse. Poches latérales.
Jambes droites.
mûre-blanc **3300 0214 31**
gris-blanc **2259 4834 43**
bleu ciel-blanc **5027 8525 53**

7. Pyjashort. Short avec ceinture extensible
variable à rayures variable par lien de serrage sous
coulisse.
gris-blanc **9759 4212 39**
mûre-blanc **6025 2513 41**
bleu ciel-blanc **9396 8067 28**
T. 34/36 € **34,99**
T. 42/44 € **37,99**
T. 38/40 € **34,99**
T. 46/48 € **39,99**

8. Nuisette avec base arrondie plus longue au dos.
bordeaux-blanc **7670 3969 50**
gris-blanc **3822 6938 70** bleu-blanc **3643 1342 50**
T. 34/36 € **34,99**
T. 42/44 € **37,99**
T. 38/40 € **34,99**
T. 46/48 € **39,99**
T. 50/52-58/60 € **42,99**



MINIMISEUR

réduit le volume de la poitrine en un clin d'œil!

1. Minimiseur NUANCE. Avec armatures. Bonnets préformés sans coutures, en dentelle filet extensible séduisante. Larges bretelles et agrafage dos, réglables. 80% polyamide, 20% élasthanne. Lavage en machine.

crème
Bon. D **7736 9052 76**
noir
Bon. D **7050 7162 79**
T. 90-120
Bon. C € **39,99**
Bon. D+E € **42,99**

Bonnets et bretelles rehaussées de dentelle. Nœud contrastant devant. Bretelles et agrafage dos, réglables. 95% polyamide, 5% élasthanne. Lavage en machine.

noir-col. chair
Bon. C **46 4992 81**
Bon. E **77 7790 96**
blanc
Bon. C **33 1268 91**
Bon. E **32 8578 91**
T. 100-125
Bon. D+E € **54,99**

Bon. D **32 2320 91**
Bon. F **51 9258 88**

Bon. D **10 3916 95**
Bon. F **47 4220 82**
Bon. C € **49,99**
Bon. F € **59,99**

2. Soutien-gorge sans armatures NUANCE. Avec larges bretelles ouratinées pour un confort optimal.

3. Minimiseur NUANCE. Avec armatures. Bonnets préformés sans couture, double épaisseur, avec renfort



2. Soutien-gorge sans armatures à partir de 49,99

Jusqu'à T. 125

SANS ARMATURES BON. C-F

sur les côtés pour un maintien optimal. Accessoire scintillant devant au centre. Bretelles et agrafage dos, réglables. 88% polyamide, 12% élasthanne. Lavage en machine.

noir Bon. C **2512 3345 27** Bon. D **3212 7365 74**
Bon. E **3696 2164 31** Bon. F **9806 5559 26**
blanc Bon. C **5029 1945 60** Bon. D **6030 7352 74**
Bon. E **8993 1331 37** Bon. F **9899 5260 62**
T. 95-120 Bon. C € **44,99**
Bon. D+E € **49,99** Bon. F € **52,99**

4. Minimiseur NUANCE. Avec bonnets préformés sans coutures. En Jacquard agréable avec galon en dentelle au décolleté. La coupe spéciale réduit visuellement le volume de la poitrine d'une taille. Bretelles et agrafage dos, réglables. 85% polyamide, 15% élasthanne. Lavage en machine.

crème Bon. C **8769 3424 57** Bon. D **7834 8224 34**
Bon. E **1362 4906 54** Bon. F **9100 0417 97**
T. 90-120 Bon. C € **39,99**
Bon. D+E € **42,99** Bon. F € **47,99**

5. Minimiseur en lot de 2. PETITE FLEUR.

Soutien-gorge basique séduisant avec lien décoratif au décolleté et aux bretelles. Avec armatures à effet gainant et bonnets préformés sans coutures. La coupe spéciale réduit visuellement le volume de la poitrine. Bretelles et agrafage dos, réglables. 95% coton, 5% élasthanne. Lavage en machine. blanc + noir Bon. C **57 4945 F** Bon. D **89 8762 K**
Bon. E **88 9832 K** Bon. F **24 7229 J**
T. 90-120 Bon. C 2 pièces € **49,99**
Bon. D+E 2 pièces € **54,99** Bon. F 2 pièces € **59,99**

6. Fond de robe à effet sculptant SUSAS. Léger effet gainant. Bonnets avec empiècement transparent en dentelle délicate. Zones à effet sculptant aux hanches, à la



3. Minimiseur à partir de 44,99

MINIMISEUR BON. C-F



4. Minimiseur à partir de 39,99

MINIMISEUR BON. C-F



5. Minimiseur à partir de 49,99

2 PIÈCES

MINIMISEUR BON. C-F



6.

BELLES COURBES

Lingerie noble à effet sculptant

Creation →
susa
Tendance Dessous

6. Fond de robe à effet sculptant
49,99

Suite, mod. 6 : taille et au fessier. Sans coutures gênantes - insoupçonnable sous hauts moulants. 59% polyamide, 41% élasthanne. Lavage en machine. noir **1130 3067 20** nude **6761 2533 56**
T. S-XL **€ 49,99**

7. Body à effet sculptant NUANCE. La matière »Nilit Breeze« est fraîche et agréable à la peau. Avec zones



7. Body à effet sculptant à partir de
49,99
3 coloris

NILIT® BREEZE

Matière climatisante
légère et aérée
Qualité respirante
Confort maximal



8. Soutien-gorge à armatures
44,99

Suite, mod. 7 : de ventilation intégrées devant et au dos. Effet sculptant au niveau du ventre et du fessier. Renforts aux bonnets. 88% polyamide, 12% élasthanne. Lavage en machine.

bordeaux **83 6394 70**

col. chair **70 7112 94**

noir

21 8586 73

T. S(38/40)

€ 49,99

T. M(42/44),L(46/48)

€ 54,99

T. XL(50/52),XXL(54),XXXL(56)

€ 59,99

8. Soutien-gorge à armatures NATURANA. Avec coques douces, légèrement doublées. Côtés larges, flatteurs, «Side Smoother» qui camoufflent les petites imperfections indésirables. Bretelles et agrafage dos, réglables. Doublure : 100% polyester. Bonnets : 75% polyamide, 25% élasthanne. Dos : 84% polyester, 16% élasthanne. Lavage en machine.

col. chair

Bon. B **8659 4269 98**

Bon. C **2678 0902 31**

Bon. D **3070 6862 78**

Bon. E **2379 3427 16**

NATURANA

»Side Smoother« :
côtés larges flatteurs
qui camoufflent les
petites imperfections.



noir

Bon. B **1944 1565 39**

Bon. C **1623 7113 97**

Bon. D **9508 9434 77**

Bon. E **3872 3604 58**

T. 90-110

€ 44,99

9. Culotte à effet gainant SUSA. Zones de maintien au ventre et au fessier. Sans coutures visibles. 90% polyamide, 10% élasthanne. Lavage en machine.

taupe **6411 1438 73**

col. chair **3421 9852 10**

noir **1037 8307 56**

T. S, M **€ 29,99** T. L, XL

€ 34,99

Creation →
susa
Tendance Dessous



9. Culotte à effet gainant à partir de **29,99**

AVEC ARMATURES

BON. B-E



1. Veste bien-être
à partir de
44,99

2. Pantalon bien-être
à partir de
39,99



1.



4.

Short bien-être



3.



5.

Bermuda bien-être



2.

5.

Pantalon bien-être

Bench.

MIXEZ & HARMONISEZ

Coloris tendance.

1.-5. **Série lounge bien-être** BENCH. Avec petit logo imprimé col. cuivre. Qualité sweat : 60% coton (soutient le projet Cotton made in Africa), 40% polyester. Intérieur molletonné. Beige chiné : 90% coton (soutient le projet Cotton made in Africa), 10% polyester. Lavage en machine.



1.

1. Veste bien-être
à partir de
44,99

Veste bien-être



3.

3. T-shirt bien-être
à partir de
39,99

T-shirt bien-être



3. T-shirt bien-être
à partir de
39,99

1. Veste bien-être avec poches latérales et capuche décontractée.

mauve chiné	4002 8939 13
beige chiné	3090 6755 38
jean chiné	4046 5028 75
noir	7588 1811 72
T. 34/36 € 44,99	T. 38/40 € 49,99
T. 42/44 € 52,99	T. 46/48 € 57,99
T. 50/52 € 59,99	T. 54/56 € 59,99

2. Pantalon bien-être. Avec poches latérales et bords côtes extensibles au bas des manches. Ceinture extensible confortable avec lien de serrage.

mauve chiné	2901 5145 18
beige chiné	9340 6928 72
jean chiné	6614 3710 44
noir	6041 9165 96
T. 34/36 € 39,99	T. 38/40 € 42,99
T. 42/44 € 47,99	T. 46/48 € 49,99
T. 50/52, 54/56	€ 54,99

3. T-shirt bien-être avec manches attenantes. Bords côtes au bas des manches et à la base. Poche kangourou devant.

taupe chiné	3635 3140 24
beige chiné	9332 4639 64
jean chiné	6467 1719 22
noir	1693 0862 28
T. 34/36 € 39,99	T. 38/40 € 42,99
T. 42/44 € 47,99	T. 46/48 € 49,99
T. 50/52, 54/56	€ 59,99

4. Short bien-être. Avec ceinture élastiquée et fentes latérales au bas des jambes.

mauve chiné	6365 0640 66
beige chiné	2210 3601 40
jean chiné	2442 8860 18
noir	9157 5830 83
T. 34/36 € 26,99	T. 38/40 € 29,99
T. 42/44 € 34,99	T. 46/48 € 37,99
T. 50/52, 54/56	€ 42,99

LASCANA

7. Pantalon 7/8 relax
à partir de **39,99**



8. Pantalon bien-être
34,99



LASCANA

6. Robe bien-être
à partir de **57,99**



MOMENTS RELAX

Maille côtes douce agréable à porter

5. Bermuda bien-être avec ceinture extensible variable par lien de serrage sous coulisse.

taupe chiné	7736 7466 49
beige chiné	1159 1105 24
jean chiné	9132 6340 79
noir	6941 1724 74
T. 34/36 € 29,99	T. 38/40 € 34,99
T. 42/44 € 37,99	T. 46/48 € 42,99
T. 50/52, 54/56	€ 44,99

6. Robe bien-être LASCANA. Avec généreuse encolure Carmen et manches chauve-souris. Coupe droite confortable. 50% coton, 50% acrylique. Lavage en machine.

gris chiné	2683 9763 65	écru	2062 7462 89
noir	4480 8106 97		
T. 34/36 € 57,99		T. 38/40 € 59,99	
T. 42/44 € 64,99		T. 46/48 € 69,99	

7. Pantalon ¾ relax LASCANA. 60% coton, 35% polyester, 5% élasthanne. Lavage en machine.

beige chiné	33 6869 91	noir	32 7204 87
T. 34/36 € 39,99		T. 38/40 € 42,99	
T. 42/44 € 44,99		T. 46/48 € 47,99	
T. 50/52-58/60			€ 49,99

8. Pantalon bien-être H.I.S. Avec lien de serrage et imprimé logo pelliculé aux hanches. Traitement anti-bouloches. Qualité agréable à porter : 100% coton. Lavage en machine.

noir	54 6140 95
T. 34/36-58/60	€ 34,99



1. Chemisier

59,99

3. Pantalon

79,99

2 coloris

Rouge passion!

Nos chouchoux annoncent la couleur !

Du rouge de la tête aux pieds ou combiné avec du blanc, du noir et du tempérament à revendre.



2. Ceinture



4. Mocassins

Andrea Conti
SHOES

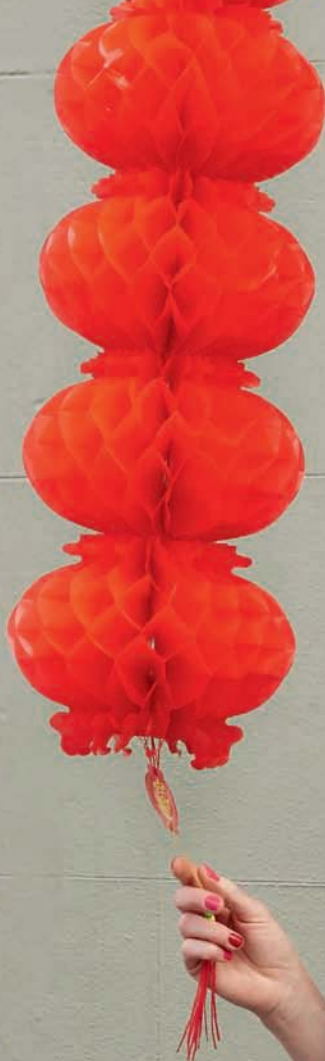


1. Chemisier. Fermeture bord à bord. Base arrondie. Manches longues. 100% polyester. Lavage en machine.
blanc cassé **1396 9438 46** noir **6618 1351 69**
rouge **3789 3150 76**
T. 36-50 € **59,99**

2. Ceinture. Aspect métallisé. En cuir vachette. Boucle en métal. Largeur env. 2,5 cm.
coloris argent **16 1389 C**
T. 75-105 € **39,99**

3. Pantalon. Jambes droites et poches latérales. 65% viscose, 31% polyamide/nylon, 4% élasthanne. Lavage en machine.
noir **7509 6562 28** rouge **5524 8504 81**
T. 36-50 € **79,99**

4. Mocassins ANDREA CONTI. Cuir nappa marqué de vachette. Semelle très souple en caoutchouc. Première : cuir. Hauteur talon env. 15 mm.
blanc **3805 3153 52** noir **8998 6662 57**
rouge **9957 6106 44**
T. 35-43 € **89,99**



Sac

En synthétique. Fermeture à glissière.

noir 8285 6067 81

89,99

T-shirt

95% viscose, 5% élasthanne.

blanc cassé 1120 5650 22

gris chiné 3204 0627 39

noir 2737 6933 33

T. 36-50

39,99



Montre-bracelet

Métal et synthétique. Taille

variable. Ornée de strass.

léopard 8313 3922 33

59,99

+ éco-part. € 0,10 Total € 60,09



Plus d'infos
sur helline.fr

helline

Commandez en ligne sur helline.fr

ou au **0 892 702 720** Service 0,45 €/min + prix appel

Prix valables jusqu'au 31.01.2020 dans la limite des stocks disponibles

Helline SASU au capital de 914 400 € - 243-245 rue Jean Jaurès 59650 Villeneuve d'Ascq RCS Lille Métropole 414 883 827



Agissez pour
le recyclage des
papiers avec
helline et Ecofolio.



0001_140 F 40