

FÉVRIER 2020

helline

Articles de couverture, voir pages 54/55



CÔTÉ
PULLS

LA TENDANCE
GRAPHIQUE SE
DESSINE

MODE TENDANCE
& PIÈCES FÉTICHES

Les nouveautés
enseillées annoncent
les coups de cœur
de la saison !

helline.fr



*UN MOMENT DE
SHOPPING QUI
INSPIRE & SÉDUIT.*

Des pages et des pages de bonheur qui font palpiter le cœur de joie ! Découvrez les nouveaux motifs graphiques, la beauté des coloris printaniers, les pièces tendance et les idées à repérer pour les beaux jours. Une mode passionnante et sublime !

*Une nouvelle collection...
Et tant de **bonheurs**
à partager ensemble.
Commandez maintenant,
sur **helline.fr***

OU AU **0 892 702 720** Service 0,45 € / min + prix appel



T-shirt

Citron, gris-bleu :
95% viscose, 5% élasthanne.
Sable : 95% viscose, 5% élasthanne.
Empiècement : 100% polyester.
citron 5971 4009 95
gris-bleu 5833 1505 76
sable 5140 1966 29
T. 36-50

49,99



rick cardona



New York
by heine

NOTRE

L I G N E

DANS L'AIR DU TEMPS.

*Des LOOKS qui
se combinent à merveille
avec notre sourire.*

Boucles d'oreilles

En métal.
Modèle à clou.
coloris or
2256 6839 44
49,99

Pull-over

70% viscose, 30%
polyamide/nylon.
blanc cassé
5440 1519 51
noir
1591 1617 45
orange sanguine
1605 2039 85
T. 36-50/52

49,99

Pantalon imprimé

100% viscose.
multicolore
7243 1411 76
T. 36-50

79,99

Chaussures à lacets

Cuir velours
de vachette.
jaune
7884 0437 25
vert foncé
8762 7060 68
T. 35-41
129,99

Jean «ventre plat» Aleria

Bleached, dark used:
98% coton (soutient le
projet Cotton made in
Africa), 2% élasthanne.
Empiècement à effet
sculptant : 80% polyamide/
nylon, 20% élasthanne.
Écru: 99% coton (soutient
le projet Cotton made
in Africa), 1% élasthanne.
Empiècement à effet
sculptant : 80% polyamide/
nylon, 20% élasthanne.
Vous mesurez entre
1m64 et 1m74 : T. 36-50
bleached

9014 1114 45

dark used

2186 2956 79

écru

4355 0717 45

Vous mesurez moins
de 1m64 : T. 17-24
bleached

9491 0216 56

dark used

3093 2924 76

écru

4568 5168 86

89,99



- Hauteur de taille standard
- Slim fit

Collier

En métal. Réglable.
coloris or 1060 7240 22
39,99

Blazer

63% polyester, 33% viscose,
4% élasthanne.
Doublure : 100% polyester.
jaune clair
6002 3706 87
T. 36-50

109,99

Top à fines bretelles

95% coton (soutient le
projet Cotton made in
Africa), 5% élasthanne.
blanc 16 2264 92
T. 36-50

12,99



Plus d'infos sur
helline.fr/GOODproduct

Ceinture

En cuir vachette. Ornée
de rivets. Réglable.
Boucle en métal.
beige 8450 3006 19
T. 75-105

109,99

Sac

En synthétique.
Fermeture pressionnée.
coloris or
7072 1825 24
99,99

Chaussures à lacets

Cuir nappa de vachette.
Semelle extérieure
antidérapante.
blanc/taupe
1773 5151 84
T. 35-41
129,99



T-shirt

95% viscose, 5% élasthane.
Empiècement :
90% polyamide/nylon,
10% élasthane.
bl. cassé **8627 8838 72**
jaune clair **6084 2265 63**
noir **9588 4447 95**
T. 36-50

39,99

Boucles d'oreilles

En métal.
Modèle à clou.
coloris or
2256 6839 38
49,99

Pantalon p. 18/19



Robe imprimée

100% viscose.
multicolore **3580 5669 66**
T. 36-50

79,99

Sac

En similicuir.
jaune **8313 1909 47**
99,99



T-shirt chemisier

100% polyester.
Doublure : 95% viscose,
5% élasthane.
vert foncé
1210 3265 93
T. 36-50

49,99

T-shirt à encolure arrondie

95% coton (soutient le projet

Cotton made in Africa),

5% élasthanne.

vert foncé

5200 0254 47

T. 36-50

39,99



Pantalon Belena

63% polyester, 33% viscose,

4% élasthanne.

jaune clair 7594 6109 84

T. 36-50

89,99

- Hauteur de taille standard
- Regular fit

Ceinture

Avec pierres acryliques.

Réglable.

écru 9755 8653 49

T. 75-105

49,99



Chaussures à lacets

Cuir velours de vachette.

jaune 7884 0437 71

vert foncé 8762 7060 34

T. 35-41

129,99



Pull-over

70% viscose,

30% polyamide/nylon.

jaune clair 9879 5855 51

T. 36-50

59,99

Jean «ventre plat»

Aleria

Bleached, dark used : 98% coton

(soutient le projet Cotton made in

Africa), 2% élasthanne. Empiècement

à effet sculptant : 80% polyamide/

nylon, 20% élasthanne. Écru :

99% coton (soutient le projet Cotton

made in Africa), 1% élasthanne.

Empiècement à effet sculptant :

80% polyamide/nylon,

20% élasthanne.

Vous mesurez entre

1m64 et 1m74 : T. 36-50

bleached 9014 1114 55

dark used 2186 2956 26

écru 4355 0717 73

Vous mesurez moins de

1m64 : T. 17-24

bleached 9491 0216 58

dark used 3093 2924 67

écru 4568 5168 58

89,99



- Hauteur de taille standard
- Slim fit

Escarpins à bride

Dessus en textile.

fuchsia 9034 6745 39

jaune 2391 1401 74

rouge 4316 0622 85

T. 35-43

149,99





Tailleur-pantalon
 90% polyester, 10% élasthanne.
 Empiècement : 100% polyester.
 Doublure : 100% polyester.
 rose pastel **3677 6301 81**
 T. 36-50
219,99

**T-shirt à
 encolure arrondie**
 Blanc, bleu ciel, fuchsia :
 100% coton (soutient le projet
 Cotton made in Africa).
 Gris chiné : 70% polyester,
 30% coton (soutient le projet
 Cotton made in Africa).
 blanc **00 2530 95**
 bleu ciel **04 5094 86**
 fuchsia **04 7477 74**
 gris chiné **02 0072 72**
 T. 36-54
39,99



T-shirt

95% viscose, 5% élasthanne.
 bl. cassé **1120 5650 25**
 gris chiné **3204 0627 83**
 noir **2737 6933 27**
 T. 36-50

39,99



Jupe

100% coton
 (soutient le projet
 Cotton made in Africa).
 multicolore
3945 6702 21
 T. 36-50
89,99

Robe en jersey

70% viscose,
 25% polyamide/nylon,
 5% élasthanne.
 rose pastel **3592 5900 92**
 T. 36-50

79,99



Tennis
 KANGAROOS. Synthétique
 de qualité, aspect nappa.
 blanc/rose **3090 6759 82**
 T. 36-42
49,99



Top fluide



Gilet en tricot

70% coton (soutient le projet Cotton made in Africa), 30% polyamide/nylon.
beige **7033 0510 23**
noir **8771 5632 81**
rose pastel **6071 0139 27**
T. 36-50

59,99

Top

100% polyester.
rose pastel **2666 1342 64**
T. 36-50

39,99

Ceinture

Bel aspect métallisé.
En cuir vachette et synthétique.
Boucle arrondie en métal.
coloris argent
18 4532 83
T. 75-125

49,99



Douceur.

Les tons doux de pastel envoûtent les sens et subliment la féminité.

Montre-bracelet

Métal. Boîtier en métal.
coloris or rose **7137 6660 77**

89,99

+ éco-participation € 0,10

90,09



Plus d'infos sur helline.fr

Ballerines

Matière textile.
noir **3061 7619 82**
rose pastel **4691 0536 87**
T. 35-42

129,99



Robe

67% viscose, 28% polyamide/nylon,
5% élasthanne. Revêtement :
100% polyuréthane.
Jupe : 100% polyester.
noir **9462 0527 41**
T. 36-50

109,99

Escarpins à bride

Synthétique fin. Bride élastique.
coloris argent **7946 1356 93**
coloris or **2222 4019 41**
noir **1644 4269 62**
T. 35-43

149,99





Chemisier imprimé

100% polyester.
multicolore 3045 4200 59
T. 36-50

89,99

T-shirt

95% viscose, 5% élasthanne.
bleu 9398 7831 51
corail 9000 6422 91
cyclamen 6087 5811 93
noir 2791 5803 74
émeraude 2041 1217 23
T. 36-50

49,99



Escarpins à bride



Sac

En synthétique.
fuchsia 4540 3405 84
99,99



Ballerines

Cuir vachette.
noir 4742 9829 42
T. 35-42
79,99



T-shirt chemisier

95% viscose,
5% élasthanne.
Qualité tissée :
100% polyester.
bleu 3115 3622 27
fuchsia 00 8352 82
marine 15 1307 92
noir 00 4371 79
rouge 07 0414 74
vert 2294 1558 21
écru 6404 3358 42
T. 36-50

39,99

Top

100% polyester.
noir 9470 0925 78
T. 34-48
59,99



Blazer court

52% viscose, 45% polyester,
3% élasthanne. Doublure :
100% polyester.
gris **00 8954 82**
T. 36-54

129,99

Pantalon de jogging

52% viscose, 45% polyester,
3% élasthanne.

Vous mesurez entre
1m64 et 1m74 : T. 36-54
gris **00 8370 94**

Vous mesurez moins de
1m64 : T. 17-26
gris **00 5370 87**

79,99



Pull-over

70% viscose,
30% polyamide/nylon.
bl. cassé **57318722 68**
noir **3324 3364 55**
T. 36-50

79,99



Gilet long en tricot

70% polyacrylique, 20% coton
(soutient le projet Cotton made
in Africa), 10% polyester.
multicolore **2384 9303 22**
T. 36-50/52

89,99

Ceinture

Bel aspect métallisé. En cuir
vachette et synthétique.

Boucle en métal.
coloris argent
18 4532 89

col. or/col. argent
04 1930 76

T. 75-125

49,99



Tennis

Cuir nappa de chevreau
ou cuir nappa de vachette
ou synthétique et textile.

Détails transparents
en mesh.

blanc/col. argent
18 6800 58

blanc

18 1044 61

coloris argent
1857 0908 24

noir

6657 6444 24

T. 35-41

149,99





Robe imprimée

100% polyester.
multicolore **1722 0433 97**
T. 36-50
99,99

Sac

En similicuir avec
marquage croco.
noir **2185 8751 44**
109,99

Chemisier imprimé

100% polyester.
multicolore **4003 6202 43**
T. 36-50

79,99

Jean «ventre plat» Alwa

76% coton (soutient le projet
Cotton made in Africa), 16% poly-
ester, 7% viscose, 1% élasthanne.
Empiècement à effet sculptant :
85% polyamide/nylon,
15% élasthanne.

Vous mesurez entre
1m64 et 1m74 : T. 36-50
black denim **8541 0259 36**
blue denim **9277 8510 69**
grey denim **9747 5937 55**
Vous mesurez moins de
1m64 : T. 17-24
black denim **6749 9134 22**
blue denim **2243 4835 55**
grey denim **5857 0259 74**

59,99

grey denim



black denim



blue denim



- Taille légèrement abaissée
- Slim fit



COMPLIMENTS GARANTIS



Pull-over



Top fluide

100% polyester. Doublure :
95% viscose, 5% élasthanne.
blanc **01 8398 23**
blanc cassé **12 2508 29**
mûre **07 8148 45**
noir **06 5812 57**
rose pastel **2974 1354 85**
rouge **12 0149 29**
taupe clair **5117 8767 41**
T. 36-54

39,99

Sac ceinture

En synthétique et en métal. Taille
variable. Rivets et boucle en métal.
noir **5335 3966 48**
T. 75-105

59,99



Bottines

ANDREA CONTI.
En synthétique aspect
nubuck et qualité stretch.
noir **02 9382 86**
rouge **07 7568 77**
T. 35-42

99,99

Andrea Conti
SHOES



Chapeau

SEEBERGER. Paille de papier. Taille unique. crème 4119 8130 86

79,99

Collier

COLLEZIONE ALESSANDRO.

En synthétique. Réglable. marron 4354 1262 24

59,99

Pull-over

70% viscose, 30% polyamide/nylon.

chocolat 2487 7946 87

corail 6917 9013 59

écru 5111 3619 56

T. 36-50/52

49,99

Jupe

97% coton (soutient le projet Cotton made in Africa), 3% élasthanne. chocolat

5635 9802 32

T. 36-50

89,99

GOOD
PRODUCT

SUPPORTING THE



Plus d'infos
sur
helline.fr/
GOODproduct



Plus d'infos
sur helline.fr

Montre-bracelet

Métal et synthétique.

Boîtier en métal.

coloris or

5197 4634 17

99,99

+ éco-participation € 0,10

100,09



Chaussures à lacets

WERNER. Cuir nappa de veau.

blanc cassé 6654 7107 47

T. 36-41

179,99



Sandalettes

Cuir vachette.

marron 6139 0716 36

T. 36-42

129,99



Combinaison
100% viscose.
rouille **9873 4916 77**
T. 36-50
89,99



Pull-over imprimé
50% coton (soutient le projet Cotton made in Africa), 50% polyacrylique. multicolore
2591 7203 57
T. 36-50
79,99

Pantalon en cuir

TONALITÉS INÉDITES.



Boucles d'oreilles
En acrylique.
noir **2128 6449 93**
39,99

Pantalon en cuir
Aspect jogging.
Cuir d'agneau.
Ceinture : 65% viscose, 30% polyester, 5% élasthanne.
Doublure : 100% polyester.
corail **1815 4343 86**
gris **15 1170 84**
marine **06 7392 72**
marron **4533 4109 93**
noir **01 7843 83**
T. 36-54
189,99



Top
100% viscose.
rouille
3902 7811 81
T. 36-50
49,99



Chemisier imprimé

100% viscose.
noir/nacré
4912 2640 54
T. 36-50
79,99



Sweat-shirt



T-shirt



Mules

Cuir velours de chevreau.
noir 7197 1654 74
T. 35-42
149,99



Baskets

Textile et synthétique de qualité.
jaune 5141 2824 68
marine 6406 4834 72
noir 9328 3712 33
sable 5959 8231 51
T. 35-42
109,99



Jupe imprimée

100% viscose.
multicolore
9345 3414 84
T. 36-50

89,99

Chapeau

SEEBERGER.
100% papier de paille.
Décoration : 100% plumes.
crème 4119 8130 52
79,99

T-shirt

95% viscose,
5% élasthanne.
blanc cassé
1120 5650 78
gris chiné
3204 0627 64
noir
2737 6933 49
T. 36-50
39,99

Sweat-shirt

70% coton
(soutient le projet
Cotton made
in Africa),
25% polyester,
5% élasthanne.
noir
4150 1422 24
T. 36-50

59,99

Pantalon chino

Sac

COLLEZIONE
ALESSANDRO
En similicuir.
Fermeture
à glissière.
noir
3456 2306 78
79,99



Veste en cuir

Cuir d'agneau.
Doublure : 100% polyester.
noir **3986 0400 66**
T. 36-50

319,99



Pantalon chino

98% coton (soutient le projet Cotton made in Africa), 2% élasthanne.
bleu **8399 6462 26**
noir **9979 4120 93**
rose pastel **2352 2831 45**
sable **6628 8955 44**
T. 36-50

59,99



Plus d'infos sur
[helline.fr/
GOODproduct](http://helline.fr/GOODproduct)

Robe

55% viscose,
40% polyamide/nylon,
5% laine.
noir **8236 0259 58**
T. 36-50

99,99

Ceinture

Cuir d'agneau.
Cuir vachette.
Ornée de rivets.
noir
8278 6222 83
T. 75-105
109,99

Globe-trotteur.

Looks décontractés conçus pour le voyage.

Baskets

Robe imprimée

100% polyester.
multicolore 1990 3030 83
T. 36-50

89,99



Sac
Synthétique.
Fermeture
pressionnée.
coloris or
7072 1825 26
99,99



Pull-over à encolure arrondie

50% coton
(soutient le projet
Cotton made in Africa),
50% polyacrylique.
bleu 1034 7803 61
noir 00 2155 92
rouge 08 5058 91
vert 1336 8767 32
T. 36-50

79,99



T-shirt imprimé

97% polyester, 3% élasthanne.
Empiècement : 95% viscose,
5% élasthanne.
multicolore 5673 9649 72
T. 36-50

49,99

Ceinture

En cuir vachette.
Boucle en métal.
Réglable.
marine
3727 6806 32
T. 75-105

99,99





Blazer long

63% polyester, 32% viscose, 5% élasthanne.

Doublure : 100% polyester.

fuchsia **9086 8844 34**

marine **00 9910 72**

noir **1506 2432 28**

T. 36-50

149,99



Style inédit

pour moments privilégiés.
Des looks originaux qui
ne passent pas inaperçus.

Tennis

Mix de cuirs.

blanc/beige **6648 8303 51**

T. 36-41

129,99



Mocassins

XYXYX. Cuir lisse de vachette.

col. argent **5563 6403 43**

coloris or **3471 9564 57**

T. 36-41

149,99

[xyxyx]*



Casquette

SEEBERGER. 60% papier de paille,

35% fibres métallisées,

5% polyester.

coloris or **1860 1961 32**

49,99

Top

95% viscose, 5% élasthanne.

Finitions : 75% coton,

20% fibres métallisées,

5% élasthanne.

blanc **4754 4143 68**

T. 36-50

34,99

Ceinture

Aspect métallisé.

Cuir vachette.

Taille variable.

coloris or

4193 6962 39

T. 75-105

89,99

Jean push-up

Alwa

95% coton (soutient le projet

Coton made in Africa),

3% polyester, 2% élasthanne.

blue stone **7136 2325 33**

T. 36-50

99,99

- Taille légèrement abaissée

- Slim fit



T-shirt

95% viscose, 5% élasthanne.
Dos : 100% polyester.
blanc cassé 3046 6457 95
bleu 1353 6944 81
noir 1374 1843 21
T. 36-50

59,99



Robe imprimée

100% viscose.
multicolore
2210 1165 56
T. 36-50

79,99



Chemisier

100% polyester.
blanc cassé 3012 6203 95
moutarde 6980 5605 81
noir 1010 3258 17
T. 36-50

39,99





Plus d'infos
sur helline.fr



Montre-bracelet

En métal. Boîtier en métal.
coloris or rouge 7137 6660 34

89,99

+ éco-participation € 0,10

90,09



Pantalon en cuir



Chaussures à lacets

WERNER. Cuir nappa de veau.
blanc cassé

6654 7107 29

T. 36-41

179,99



Ballerines

Dessus en textile.

noir 3061 7619 41

rose pastel 4691 0536 17

T. 35-42

129,99



Chemisier imprimé

100% viscose.
multicolore 8994 6219 44
T. 36-50

49,99

Pantalon en cuir

Cuir d'agneau.
Doublure : 100% polyester.
noir 5407 7609 39
T. 36-50

229,99





Collier

En acrylique.
noir 1610 0656 75
79,99

T-shirt à encolure arrondie

48% coton (soutient
le projet Cotton made
in Africa), 48% modal,
4% élasthanne.
noisette
7125 6856 20
T. 36-50

39,99

Pantalón

100% polyester.
Doublure :
100% polyester.
multicolore
9924 1826 43
T. 36-50

89,99



Chemisier

100% viscose.
blanc cassé
9986 4941 34
T. 36-50
59,99

Collier

COLLEZIONE
ALESSANDRO
En acrylique.
écru 6230 9559 38
89,99

Doux péchés

Tout simplement à croquer ! Chaud, légèrement rouge
et lumineux... Noisette : LE ton de la saison !



Sac

En similicuir.
beige 5791 5241 72
99,99



Top

100% polyester.
Doublure :
100% polyester.
multicolore
6122 3759 73
T. 34-48

59,99



Mules

En synthétique.
taupe 5938 6805 69
T. 36-42
99,99



Manteau en cuir

Cuir porc. Doublure :
100% polyester.
ambre **14 5989 81**
bleu jean **16 8980 74**
T. 36-54



299,99



Jean p. 6/7

T-shirt à encolure arrondie

50% coton (soutient
le projet Cotton made
in Africa), 50% modal.
blanc cassé

9415 0644 28
T. 36-50

49,99



Pantalon

100% Lyocell
(Tencel®).
noisette
3450 1123 67
T. 36-50

89,99



Robe

100% polyester.
Doublure : 100% polyester.
multicolore **8302 4122 62**
T. 36-50

99,99



Sac

Cuir velours de vachette.
kaki **6560 7036 65**

129,99

Mules

Cuir vachette.
beige **1302 0827 53**
T. 36-42

149,99



Plus d'infos
sur
helline.fr/
GOODproduct



Top fluide

100% polyester. Doublure : 95% viscose, 5% élasthanne.
 blanc **01 8398 24**
 blanc cassé **12 2508 69**
 mûre **07 8148 97**
 noir **06 5812 61**
 rose pastel **2974 1354 87**
 rouge **12 0149 58**
 taupe clair **5117 8767 87**
 T. 36-54



39,99



Blazer

97% coton, 3% élasthanne.
 Doublure : 100% polyester.
 multicolore **5875 4658 69**
 T. 36-50

109,99

dark used

Jean «ventre plat» Aleria

Bleached, dark used : 98% coton (soutient le projet Cotton made in Africa), 2% élasthanne.
 Empiècement à effet sculptant : 80% polyamide/nylon, 20% élasthanne. Écru : 99% coton (soutient le projet Cotton made in Africa), 1% élasthanne.
 Empiècement à effet sculptant : 80% polyamide/nylon, 20% élasthanne.

Vous mesurez entre 1m64 et 1m74 : T. 36-50
 bleached **9014 1114 71**
 dark used **2186 2956 82**
 écru **4355 0717 35**
 Vous mesurez moins de 1m64 : T. 17-26
 bleached **9491 0216 95**
 dark used **3093 2924 17**
 écru **4568 5168 27**

89,99



bleached

- Hauteur de taille standard
- Slim fit



Plus d'infos sur
helline.fr/GOODproduct

Robe en jersey

95% polyester, 5% élasthanne.
 marine **3310 8554 59**
 noir **2053 7731 95**
 olive foncé **5167 6405 63**
 rouge **3060 7062 28**
 T. 36-50

59,99



T-shirt chemisier

100% polyester.
Bas : 95% viscose,
5% élasthanne.

vert pomme **00 3797 95**

bleu **02 6230 71**

framboise **07 6937 91**

fuchsia **02 3050 85**

jaune **08 4429 85**

marine **01 7150 83**

noir **05 7420 83**

olive **10 5955 87**

poudre **17 6654 72**

écru **08 7158 92**

T. 36-54/56

49,99



Pull-over à col montant

60% viscose, 40% coton
(soutient le projet
Cotton made in Africa).

marine **19 4733 81**

rouge **03 1435 74**

écru **02 0479 95**

T. 36-50

49,99



Tennis

GABOR. En cuir nappa de vachette.

Voûte plantaire interchangeable

GABOR OptiFit. Largeur G :

plus de place à l'avant du pied.

marine **6282 8848 54**

noir **1978 3832 21**

T. 2,5-9

149,99



Gilet long en tricot

65% viscose, 35% polyamide/nylon.

marine/rouge **02 9002 84**

T. 36-50

89,99

Robe en tricot

75% viscose, 25% polyamide/nylon.

marine/rouge **11 8465 93**

T. 36-50

89,99

Sac

Cuir velours de vachette.

Anse à extrémité nouée.

bleu **04 5315 77**

99,99



Gabor 

ashley brooke créateur de mode
by heine

NOTRE

LIGNE

ÉLÉGANCE ET INTEMPORALITÉ.

*Parce que nous sommes des
femmes, plus n'est jamais assez.*

Plus de couleurs.

Plus de luminosité.

**Pull-over
en tricot fin**

65% viscose,
35% polyamide/nylon.
bleu roi/blanc
1744 9915 74
T. 36-50/52

79,99

Pantalon Aleria

100% polyester.
Revêtement :
100% polyuréthane.
noir **2633 8530 53**
T. 36-50

89,99

- Hauteur de taille standard
- Slim fit

Escarpins

Cuir nappa de vachette.
noir/multicolore
8174 4952 41
T. 35-43

159,99

Robe en jersey

70% viscose,
25% polyamide/nylon,
5% élasthanne.
multicolore
7920 4058 44
T. 36-50

99,99

Escarpins

Mix de cuirs.
Réalisés main
en Espagne.
blanc
4424 7638 78
noir/blanc
9934 0642 28
T. 35-43

149,99

1. Robe patineuse

89,99



2. Ceinture

2 coloris

3. Robe imprimée
99,99

Mod. 3



4. Sac

5. Pull-over
59,99



1. Robe patineuse

6. Bottines à lacets



7. Montre-bracelet



Plus d'infos sur helline.fr

2. Ceinture



8. Escarpins





9. T-shirt
49,99

10. Jupe
99,99



11. Veste en cuir
319,99



12. Chemisier imprimé
79,99

13. Pantalon «ventre plat»
59,99

4. Sac



1. Robe patineuse. Manches courtes. Haut près du corps et partie inférieure évasée. Glissière sous couture. 95% polyester, 5% élasthanne. Lavage en machine.
bleu roi **7824 1905 32** noir **6417 7257 45**
rouge **5845 5213 36**
T. 36-50 **€ 89,99**

2. Ceinture. Cuir vachette. Boucle en métal. Largeur env. 1,5 cm.
marine **3547 1141 73** noir **16 0849 77**
T. 75-105 **€ 39,99**

3. Robe imprimée. Coupe ajustée à manches courtes. Glissière sous couture. 97% coton (soutient le projet Cotton made in Africa), 3% élasthanne. Doublure : 95% viscose, 5% élasthanne. Lavage en machine. multicolore **4054 1953 28**
T. 36-50 **€ 99,99**

4. Sac. Zn similicuir. Fermeture à glissière. H/l/P env. 19/20/7 cm.
noir **5305 2626 64** **€ 89,99**

5. Pull-over. Glissière aux épaules. Forme seyante. Longueur env. 64 cm. 80% viscose, 20% polyamide/nylon. Lavage en machine.
anthracite chiné **12 4316 72**
bleu roi **03 9581 93**
jaune **08 0754 94**
noir **07 6480 93**
rouge **03 2284 86**
T. 36-50/52 **€ 59,99**

6. Bottines à lacets. En cuir verni de vachette. Première : cuir. Hauteur talon env. 70 mm.

noir **07 1297 91** **€ 149,99**
T. 35-42
7. Montre-bracelet. Bracelet en synthétique. Boîtier en métal avec fond en acier inox. Bracelet : L/l env. 21/1,5 cm. Boîtier : ø env. 3 cm.
noir/coloris argent **06 9439 86** **€ 34,99**
+ éco-participation € 0,10 **€ 35,09**

8. Escarpins. Cuir velours de chevreau. Doublure : synthétique. Première : cuir. Hauteur talon env. 50 mm.
bleu roi **4147 6961 18** noir **1669 1258 59**
rouge **5836 1212 55**
T. 35-43 **€ 149,99**

9. T-shirt. Coupe ajustée à manches 3/4. 70% viscose, 25% polyamide/nylon, 5% élasthanne. Lavage en machine.
bleu roi **3615 0136 67** **€ 49,99**
T. 36-50

10. Jupe. Glissière sous couture. 100% polyester. Revêtement : 100% polyuréthane. Lavage en machine.
noir **4388 5729 82** **€ 99,99**
T. 36-50

11. Veste en cuir. Coupe très ajustée. Cuir d'agneau. Longueur env. 56 cm. Doublure : 100% polyester. Nettoyage spécial cuir.
ambre **06 0343 92** noir **03 9639 93**
T. 36-50 **€ 319,99**

12. Chemisier imprimé. Manches 3/4. Base plus longue au dos. 100% viscose. Lavage en machine. multicolore **6941 3253 49** **€ 79,99**
T. 36-50

13. Pantalon «ventre plat». Coupe tube. Power-Mesh intégré. Slim fit. Chamois, gris, marine, noir : 70% viscose, 27% polyamide/nylon, 3% élasthanne. Empiècement à effet sculptant : 75% polyamide/nylon, 25% élasthanne. Blanc : 66% viscose, 31% polyamide/nylon, 3% élasthanne. Empiècement à effet sculptant : 75% polyamide/nylon, 25% élasthanne. Lavage en machine. Vous mesurez entre 1m64 et 1m74 : T. 36-50 **€ 59,99**
Longueur entrejambe env. 77 cm.

blanc **07 0026 73** chamois **00 3508 82**
gris **07 2019 83** marine **00 3687 87**
noir **03 3585 92**

Vous mesurez moins de 1m64 : T. 17-24 **€ 59,99**
Longueur entrejambe env. 71 cm.

blanc **07 1272 83** chamois **00 2270 95**
gris **04 6719 73** marine **01 0016 93**
noir **03 3609 77**

13.



12.



1. Pull-over à
encolure arrondie

59,99



2. Pantalon Belena
79,99

3. Escarpins
2 coloris



4. Jean «ventre
plat» Aleria

dark
denim

blue
denim

2. Pantalon Belena



5. Sac



EMILY & NOAH

6. Ceinture



7. Escarpins

3 coloris



8. Chaussures à lacets



9. Pull-over
en tricot fin

49,99



10. T-shirt
49,99



11. Robe
99,99



Mod. 1, 2,
4, 10 et 11



12. Top
49,99



4. Jean «ventre plat» Aleria
59,99



- Hauteur de taille standard
- Slim fit

5. Sac



1. Pull-over à encolure arrondie. Fils brillants. Forme ajustée à manches 3/4. Longueur env. 60 cm. 35% coton (soutient le projet Cotton made in Africa), 33% polyamide/nylon, 29% viscose, 2% polyester, 1% fibres métallisées. Lavage en machine.
chamois **00 2875 93** marine **00 7597 79**
olive **00 7261 74**
T. 36-50 **€ 59,99**

2. Pantalon Belena. Jambes droites et poches latérales. Haut. de taille standard. Regular Fit. 97% coton (soutient le projet Cotton made in Africa), 3% élasthanne. Lavage en machine.
Vous mesurez entre 1m64 et 1m74 : T. 36-50 **€ 79,99**
Longueur entrejambe env. 78 cm.
blanc cassé **1639 6929 86** bleu nuit **7607 2863 83**
Vous mesurez moins de 1m64 : T. 17-24 **€ 79,99**
Longueur entrejambe env. 72 cm.
blanc cassé **9559 5669 38** bleu nuit **9067 3030 55**

3. Escarpins. Cuir vachette. Doublure : synthétique. Première : cuir. Hauteur talon env. 70 mm.
blanc **7109 0631 23** marine **6278 9141 39**
T. 35-43 **€ 159,99**

4. Jean «ventre plat» Aleria. Longueur 7/8. Power-Mesh intégré. Haut. de taille standard. Slim fit. Longueur entrejambe env. 65 cm. Blue denim,

dark denim : 76% coton (soutient le projet Cotton made in Africa), 16% polyester, 7% viscose, 1% élasthanne. Empiècement à effet sculptant : 85% polyamide/nylon, 15% élasthanne. Blanc : 72% coton (soutient le projet Cotton made in Africa), 26% polyester, 2% élasthanne. Empiècement à effet sculptant : 85% polyamide/nylon, 15% élasthanne. Lavage en machine.
blanc **11 0184 81** blue denim **00 7815 73**
dark denim **00 3139 81**
T. 36-54 **€ 59,99**

5. Sac EMILY ET NOAH. En synthétique. Fermeture à glissière. H/I/P env. 22/36/11 cm.
rouge **4935 2423 45** **€ 89,99**

6. Ceinture. Aspect métallisé. Cuir vachette. Réglable. Largeur env. 3 cm.
coloris or **4193 6962 17**
T. 75-105 **€ 89,99**

7. Escarpins. Cuir velours de chevreau. Doublure : synthétique. Première : cuir. Hauteur talon env. 50 mm.
bleu roi **4147 6961 51** noir **1669 1258 38**
rouge **5836 1212 92**
T. 35-43 **€ 149,99**

8. Chaussures à lacets. Cuir velours de vachette. Doublure et première : cuir. Hauteur plateau env. 3 cm.

Hauteur talon env. 50 mm.
marine/rouge **7313 1020 59**
T. 35-41 **€ 149,99**

9. Pull-over en tricot fin. Forme ajustée à manches 3/4. 65% viscose, 35% polyamide/nylon. Lavage en machine.
blanc **5984 0946 21**
T. 36-50 **€ 49,99**

10. T-shirt à manches courtes. Application précieuse. 100% coton (soutient le projet Cotton made in Africa). Lavage en machine.
rouge **9217 2963 19**
T. 36-50 **€ 49,99**

11. Robe. Haut près du corps et partie inférieure évasée. Sans manches. Glissière latérale. 98% coton (soutient le projet Cotton made in Africa), 2% élasthanne. Lavage en machine.
marine/blanc cassé **5666 9621 18**
T. 36-50 **€ 99,99**

12. Top. Effet de superposition. Coupe seyante. Longueur env. 62 cm. 100% polyester. Empiècement : 58% polyester, 40% viscose, 2% fibres métallisées. Lavage en machine.
noir **3568 3238 17** rouge **2487 8312 44**
T. 36-50 **€ 49,99**

1. Chemisier en voile

59,99



2. Jupe en jean
79,99

3. Sac

4. Top



6. Pull-over



8. dark denim blue denim



5. Sandalettes



7. Ceinture



1. Chemisier en voile. Base élastique. Manches 3/4. Longueur env. 62 cm. 100% polyester. Doublure : 100% polyester. Lavage en machine.
blanc cassé **02 8808 95** bleu roi **00 5450 94**
marine **00 9019 86** noir **04 5017 84**
rouge **11 8213 95** turquoise **00 4657 92**
T. 36-50 € **59,99**

2. Jupe en jean. Coupe crayon ajustée. Glissière au dos. Blanc : 98% coton (soutient le projet Cotton made in Africa), 2% élasthanne. Dark denim : 95% coton (soutient le projet Cotton made in Africa), 3% polyester, 2% élasthanne. Lavage en machine.
blanc **6559 0017 69** dark denim **8874 9521 52**
T. 36-50 € **79,99**

3. Sac en similicuir. Finitions contrastantes, col. noir. H/I/P env. 28/30/15 cm.
marine **7787 6149 85** € **109,99**

4. Top. Coupe ajustée. Légèrement transparent. 50% polyacrylique, 50% viscose. Lavage en machine.
bleu pâle **1061 6024 41**
T. 36-50 € **39,99**

5. Sandalettes. Cuir nappa de vachette. Doublure : synthétique. Première : cuir. Hauteur talon env. 85 mm.
marine **1422 3259 72** € **179,99**
T. 35-42

6. Pull-over. Forme ajustée à manches longues. Longueur env. 60 cm. 70% viscose, 30% polyester. Lavage en machine.
blanc **8456 2416 55** bleu **3320 3161 66**
bleu nuit **7668 6401 45** € **59,99**
T. 36-50

7. Ceinture. Cuir vachette. Réglable. Larg. env. 4,5 cm.
blanc **5314 1320 79** € **99,99**
T. 75-105

8. Jean «ventre plat» Aleria. Coupe boot-cut. Power-Mesh intégré. Hauteur de taille standard. Slim fit. Blue denim, dark denim : 76% coton (soutient le projet Cotton made in Africa), 16% polyester, 7% viscose, 1% élasthanne. Blanc : 98% coton (soutient le projet Cotton made in Africa), 2% élasthanne. Lavage en machine.
Vous mesurez entre 1m64 et 1m74 : T. 36-54 € **79,99**
Longueur entrejambe env. 83 cm.
blanc **00 3141 26** blue denim **00 9343 97**
dark denim **00 9557 36**
Vous mesurez moins de 1m64 : T. 17-26 € **79,99**
Longueur entrejambe env. 77 cm.
blanc **00 8908 24** blue denim **00 5280 59**
dark denim **00 4192 68**

9. Sandalettes. Cuir nappa de chevreau. Doublure : synthétique. Première : cuir. Hauteur talon env. 75 mm.
bleu/blanc **4220 4203 77**
marine/blanc **2857 7230 48** € **159,99**
T. 35-43

10. Robe en jersey. Avec ceinture. Longueur env. 98 cm. 70% viscose, 25% polyester, 5% élasthanne. Lavage en machine.
bleu roi **18 0947 58** marine **01 5158 51**
noir **08 3638 97** rouge **06 8743 97**
vert **13 7363 26**
T. 36-50 € **79,99**

11. Collier. En métal. Réglable. Longueur env. 71 cm. coloris argent **7777 1046 51** € **49,99**

12. Gilet long en tricot. Seyant. Bord à bord. 80% viscose, 20% polyacrylique. Lavage en machine.
bleu clair/marine **3745 6939 84** € **79,99**
T. 36-50/52

9. Sandalettes



6. Pull-over
59,99

7. Ceinture



10. Robe en jersey
79,99



11. Collier



12. Gilet long
en tricot
79,99

4. Top
39,99



8. Jean «ventre
plat» Aleria
79,99



- Hauteur de taille standard
- Slim fit

Mod. 2+8



Plus d'infos
sur
helline.fr/
GOODproduct

3. Sac

1. Collier
2. Twinset en tricot
59,99



4. Blazer long
99,99



7. Top



13. Ceinture

10. Sac

5. Pantalon Aleria
89,99

- Hauteur de taille standard
- Slim fit

2. Twin-set en tricot



3. Jupe
99,99

14. Montre-bracelet



6. Robe fourreau
99,99



1. Collier. En métal. Réglable. Longueur env. 55 cm. coloris argent **3704 8418 65** € **39,99**

2. Twin-set en tricot. Coupe ajustée. 80% viscose, 20% polyamide/nylon. Lavage en machine. bruyère **1621 5641 38** citron vert **1283 6241 55** noir **5107 0126 27** T. 36-50 € **59,99**

3. Jupe. Glissière sous couture. 100% polyester. Enduit : 100% polyuréthane. Lavage en machine. noir **4388 5729 85** T. 36-50 € **99,99**

4. Blazer long. Coupe ajustée. 64% polyester, 34% viscose, 2% élasthanne. Doublure : 100% polyester. Lavage en machine. noir **4233 3828 34** rouge **9417 1323 63** T. 36-50 € **99,99**

5. Pantalon Aleria. Coupe tube. Poches factices. Haut. de taille standard. Slim fit. Longueur entrejambe env. 77 cm. 100% polyester. Enduit : 100% polyuréthane. Lavage en machine. noir **2633 8530 48** T. 36-50 € **89,99**

6. Robe fourreau en jersey. Coupe ajustée à manches courtes. Longueur env. 94 cm. 95% polyester, 5% élasthanne. Lavage en machine. noir/bleu roi **4989 3127 41** noir/fuchsia **1112 8359 21** T. 36-50 € **99,99**

7. Top. Boutonné dans la nuque. Coupe seyante. 100% polyester. Lavage en machine. blanc cassé **1389 3859 35** bruyère **2183 2643 73** noir **8906 0133 71** T. 36-50 € **49,99**

8. Chemisier. Fermeture bord à bord. Base arrondie. Manches 3/4. 97% coton (soutient le projet Cotton made in Africa), 3% élasthanne. Lavage en machine. blanc **3756 1127 66** bleu roi **2714 3120 39** bruyère **7861 0711 41** noir **1622 8146 32** T. 36-50 € **49,99**

9. Robe en jersey. Style cache-cœur. Longueur env. 98 cm. 95% polyester, 5% élasthanne. Doublure : 100% polyester. Lavage en machine. fuchsia **06 8552 94** marine **16 8545 81** noir **17 1893 82** T. 36-50 € **89,99**

10. Sac en synthétique. H/l/P env. 20/21/8 cm. fuchsia **4540 3405 24** € **99,99**

11. Escarpins en cuir velours de chevreau. Doublure : synthétique. Première : cuir. Hauteur talon env. 50 mm. bleu roi **4147 6961 46** noir **1669 1258 62** rouge **5836 1212 54** T. 35-43 € **149,99**

12. Bottines à lacets. En cuir de vachette verni. Première : cuir. Hauteur talon env. 70 mm. noir **07 1297 86** T. 35-42 € **149,99**

13. Ceinture. Bel aspect métallisé. En cuir vachette. Boucle en métal. Largeur env. 2,5 cm. coloris argent **16 1389 92** T. 75-105 € **39,99**

14. Montre-bracelet. Bracelet en synthétique. Boîtier en métal avec fond en acier inox. Bracelet : L/l env. 21/1,5 cm. Boîtier : ø env. 3 cm. noir/coloris argent **06 9439 73** € **34,99**
+ éco-participation € 0,10 € **35,09**



7. Top
49,99



8. Chemisier
49,99

Mod. 8



Plus d'infos
sur
helline.fr/
GOODproduct



6. Robe fourreau



10. Sac

11. Escarpins

3 coloris



12. Bottines à lacets



13. Ceinture



14. Montre-bracelet



Plus d'infos
sur helline.fr

fuchsia & Cie

*Les tonalités lumineuses apportent
au noir une bonne dose de légèreté.*

9. Robe en jersey
89,99





1. Manteau court
159,99

2. Pull-over en tricot fin
89,99

3. Pantalon imprimé
79,99

Mod. 2, 3+8



1. Manteau court. Poches à rabat. Longueur env. 100 cm. 70% laine vierge, 20% polyamide/nylon, 10% cachemire. Doublure : 100% polyester. Nettoyage à sec.

anthracite
bleu roi
chamois
chocolat
fuchsia
gris chiné
marine
noir
rouge
terre cuite
vert
T. 36-54

05 6909 78
3550 2434 58
4671 5027 23
05 6952 84
05 5828 94
6712 1113 58
12 9880 95
00 8821 94
04 4627 87
01 8826 87
19 1873 71
12 9924 81
€ 159,99

2. Pull-over en tricot fin. Forme ajustée à manches 3/4. 100% coton (soutient le projet Cotton made in Africa). Lavage en machine.
blanc cassé/marine
T. 36-50

4378 1358 94
€ 89,99

3. Pantalon imprimé. Coupe tube à poches latérales. Slim fit. Longueur entrejambe env. 74 cm. 98% coton

(soutient le projet Cotton made in Africa), 2% élasthanne. Lavage en machine.
multicolore **2711 7500 92**
T. 36-50

4. Top à fines bretelles. Effet sculptant. Très extensible. Longueur env. 60 cm. 84% polyamide/nylon, 16% élasthanne. Lavage en machine.

blanc **03 3761 91** marine **08 2280 94**
noir **07 9635 74** rose **18 0988 86**
€ 39,99

5. Sandalettes. Cuir nappa de vachette. Doublure : synthétique. Première : cuir. Hauteur talon env. 85 mm.
marine **1422 3259 24**
T. 35-42 **€ 179,99**

6. T-shirt. Coupe seyante à manches courtes. 65% modal, 35% polyester. Lavage en machine.
blanc cassé **3356 9226 49** marine **8853 1568 45**
nacre **6867 8447 44**
T. 36-50 **€ 39,99**

7. Sac en similicuir. Rivets décoratifs. H/I/P env. 31/35/14 cm.
marine **3414 4639 49** **€ 109,99**

1. Manteau court



2. Pull-over en tricot fin



8. bleached blue denim



4. Top à fines bretelles
39,99

4 coloris



5. Sandalettes



coups de cœur

Le noir, c'est bien, mais pas toujours : manteau court décliné en de nombreuses tonalités séduisantes et en noir!

8. Jean «ventre plat» Aleria. Coupe tube. Power-Mesh intégré. Haut. de taille standard. Slim fit. Long. entrejambe env. 71 cm. Bleached, blue denim : 69% coton (soutient le projet Cotton made in Africa), 21% polyester, 8% viscose, 2% élasthanne. Empiècement à effet sculptant : 85% polyamide/nylon, 15% élasthanne. Blanc cassé : 97% coton (soutient le projet Cotton made in Africa), 3% élasthanne. Empiècement à effet sculptant : 85% polyamide/nylon, 15% élasthanne. Lavage en machine.
blanc cassé **8124 7314 75** bleached **6602 1531 65**
blue denim **6145 5559 73**
T. 36-50 **€ 79,99**

9. Robe en tricot. Coupe ajustée. 95% viscose, 5% élasthanne. Lavage en machine.
marine **9012 8243 25**
T. 36-50/52 **€ 89,99**

10. Chemisier. Fermeture bord à bord. En partie transparent. Coupe seyante à manches longues. 58% polyester, 42% viscose. Lavage en machine.
marine **9434 8650 87**
T. 36-50 **€ 79,99**

6. T-shirt
39,99



8. Jean «ventre plat» Aleria
bleached



9. Robe en tricot
89,99



7. Sac

10. Chemisier
79,99

4. Top à fines bretelles

8. Jean «ventre plat» Aleria
79,99



- Hauteur de taille standard
- Slim fit



1. Pull-over

49,99



2. Jupe en cuir
159,99



Mod. 1,11+13



Plus d'infos
sur
helline.fr/
GOODproduct

3. Escarpins à
empeigne montante

3 coloris



4. Escarpins

3 coloris



1. Pull-over. Forme seyante. Longueur env. 60 cm.
50% coton (soutient le projet Cotton made in Africa),
50% polyacrylique. Lavage en machine.
blanc **8267 6113 17** bleu roi **9823 9535 92**
jaune **6058 8501 82** noir **4880 4952 78**
rouge **1706 5737 39**
T. 36-50/52

2. Jupe en cuir. Coutures qui flattent la silhouette.
Cuir d'agneau. Longueur env. 60 cm. Doublure :
100% polyester. Nettoyage spécial cuir.
noir **9175 3767 49**
T. 36-50

3. Escarpins à empeigne montante. Mix de cuirs.
Application. Première : cuir. Hauteur talon env. 50 mm.
ambre **3470 5408 38** blanc **2076 9531 45**
noir **00 3565 26**
T. 36-42

4. Escarpins. Mix de cuirs. Réalisés main en Espagne.
Doublure : synthétique. Première : cuir. Hauteur talon
env. 70 mm.
blanc **4424 7638 75** noir/jaune **4319 6913 38**
noir/blanc **9934 0642 64**
T. 35-43

€ 49,99

€ 149,99

5. Robe imprimée. Haut près du corps et partie
inférieure évasée. Glissière sous couture. Longueur
env. 98 cm. 98% coton, 2% élasthanne. Doublure :
100% coton. Lavage en machine.
multicolore **9072 0854 75**
T. 36-50

€ 109,99

6. Ceinture en cuir vachette. Largeur env. 4 cm.
noir **2151 0319 25**
T. 75-105

€ 89,99

7. Top à effet de superposition. Coupe seyante.
Longueur env. 62 cm. 100% polyester. Empiècement :



7. Top
49,99



6. Ceinture



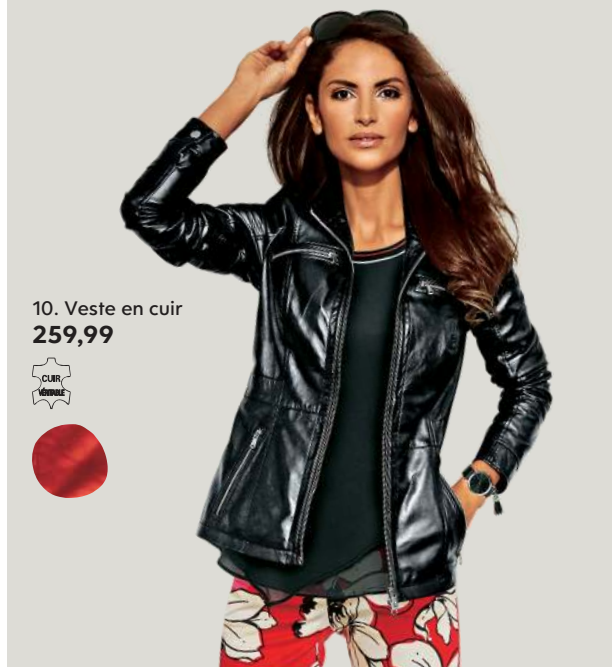
Plus d'infos
sur helline.fr

2. Jupe en cuir

8. Montre-bracelet

9. Pantalon
imprimé
89,99





10. Veste en cuir
259,99



11. Twin-set
en tricot
79,99



12. Chemisier
59,99



13. Pantalon
«ventre plat» Aleria
89,99

- Hauteur de taille standard
- Slim fit



58% polyester, 40% viscose, 2% fibres métallisées.

Lavage en machine.

noir **3568 3238 83** rouge **2487 8312 86**
T. 36-50 € **49,99**

8. Montre-bracelet. En synthétique. Boîtier en métal avec fond en acier inox. Bracelet réglable, L/l env. 21/1,5 cm. Boîtier : ø env. 3,5 cm. € **34,99**

+ éco-participation € 0,10 € **35,09**

noir/col. argent **6960 7717 85**
blanc/col. argent **4100 0547 43**

9. Pantalon imprimé. Coupe tube avec poches latérales. Haut. de taille standard. Regular Fit. 98% coton, 2% élasthane. Lavage en machine. Vous mesurez entre 1m64 et 1m74 : T. 36-50 € **89,99**
Longueur entrejambe env. 74 cm.
multicolore **7362 8410 53**
Vous mesurez moins de 1m64 : T. 17-24 € **89,99**
Longueur entrejambe env. 68 cm.

multicolore **5725 7962 51**

10. Veste en cuir. Coupe ajustée. Glissière double-sens et bride au dos. Cuir d'agneau. Longueur env. 62 cm. Doublure : 100% polyester. Nettoyage spécial cuir.

noir **16 8901 28** rouge **09 3787 84**
T. 36-54 € **259,99**

11. Twin-set en tricot. Forme ajustée. Longueur env. 64 cm. 100% coton (soutient le projet Cotton made in Africa). Lavage en machine.

bleu roi **10 0414 78** jaune **14 4829 73**
mûre **01 8579 92** noir **07 8804 73**
parme **00 9418 79** rose **11 9171 73**
rouge **07 1327 82** taupe **00 6302 95**
écru **06 1815 79**
T. 36-50 € **79,99**

12. Chemisier. Coupe seyante à manches à retrousser.

Longueur env. 70 cm. 100% viscose. Lavage en machine.

blanc **09 2473 38** bleu ciel **18 1620 68**
bleu roi **05 0268 26** kaki **06 9292 58**
marine **00 3639 57** noir **17 9825 46**
rose **00 4153 22** rouge **00 7184 29**
T. 36-54 € **59,99**

13. Pantalon «ventre plat» Aleria. Coupe tube. Power-Mesh intégré. Hauteur de taille standard. Slim fit.

Techno-Stretch à effet sculptant : 48% coton (soutient le projet Cotton made in Africa), 45% polyester, 7% élasthane. Lavage en machine. Sans ceinture. Vous mesurez entre 1m64 et 1m74 : T. 36-54 € **89,99**

Longueur entrejambe env. 79 cm.

blanc **01 0785 28** noir **05 6097 35**
taupe **02 5680 59**

Vous mesurez moins de 1m64 : T. 17-26 € **89,99**
Longueur entrejambe env. 73 cm.

blanc **07 8132 68** noir **05 6269 36**
taupe **07 3599 47**



1. Blazer long
159,99

2. Top
79,99

PURE
soie

3. Ceinture
2 coloris

5. Sac

4. Jean push-up
Aleria
79,99



- Hauteur de taille standard
- Slim fit



light blue



bleached

2. Top



6. Sac



7. Chemisier



8. Robe en tricot
89,99



9. Chemisier
89,99

7. Chemisier

49,99



5. Sac

10. Jupe en jean
79,99



12. Sandalettes

11. Robe fourreau
109,99

5. Sac



Modèles
1, 4, 9-11



LE BLEU S'IMPOSE EN DOUCEUR.

12.



1. Blazer long. Coupe ajustée. 61% polyacrylique, 34% coton (soutient le projet Cotton made in Africa), 5% polyester. Doublure : 100% acétate. Nettoyage à sec. multicolore **7524 8818 78**
T. 36-50 € **159,99**

2. Top sans manches. 100% soie. Lavage en machine. blanc **9866 2814 44** bleu pâle **3065 0132 86**
T. 36-50 € **79,99**

3. Ceinture. En cuir vachette. Boucle carrée en métal. Largeur env. 1,5 cm. marine **3547 1141 52** noir **16 0849 95**
T. 75-105 € **39,99**

4. Jean push-up Aleria. Coupe étroite «skinny» à effet push-up. Traces d'usure. Hauteur de taille standard. Slim fit. Longueur entrejambe env. 71 cm. Bleached, light blue : 95% coton (soutient le projet Cotton made in Africa), 3% polyester, 2% élasthanne. Blanc : 98% coton (soutient le projet Cotton made in Africa), 2% élasthanne. Lavage en machine. blanc **9391 5550 63** bleached **1126 5247 29**

light blue **7006 3208 45**
T. 36-50 € **79,99**

5. Sac en similicuir. Rivets. H/I/P env. 31/35/14 cm. marine **3414 4639 44** € **109,99**

6. Sac en textile. Éléments métallisés. H/I/P env. 17/21/7 cm. bleu jean **8408 2960 78** € **89,99**

7. Chemisier. Fermeture bord à bord. Forme seyante. 100% polyester. Lavage en machine. blanc **8733 5602 27** marine **5885 6166 57** bleu pâle **5278 1603 76**
T. 36-50 € **49,99**

8. Robe en tricot. 50% coton (soutient le projet Cotton made in Africa), 50% polyacrylique. Lavage en machine. bleu pâle **7170 5938 85**
T. 36-50 € **89,99**

9. Chemisier à manches 3/4. Glissière au dos. 61% polyacrylique, 34% coton (soutient le projet Cotton made in Africa), 5% polyester. Lavage en machine.

multicolore **9068 5051 26**
T. 36-50 € **89,99**

10. Jupe en jean. Coupe ajustée. Glissière au dos. Blanc : 98% coton (soutient le projet Cotton made in Africa), 2% élasthanne. Dark denim : 95% coton (soutient le projet Cotton made in Africa), 3% polyester, 2% élasthanne. Lavage en machine. blanc **6559 0017 26** dark denim **8874 9521 43**
T. 36-50 € **79,99**

11. Robe fourreau. Matière structurée. Coupe ajustée. Fente de marche. Manches courtes. Glissière sous couture. 61% polyacrylique, 34% coton (soutient le projet Cotton made in Africa), 5% polyester. Doublure : 100% polyester. Lavage en machine. multicolore **6647 2504 78**
T. 36-50 € **109,99**

12. Sandalettes. Cuir nappa de chevreau. Doublure : synthétique. Première : cuir. Hauteur talon env. 75 mm. bleu/blanc **4220 4203 35** marine/blanc **2857 7230 44**
T. 35-43 € **159,99**



1. Chemisier imprimé

2. Escarpins



1. Chemisier imprimé. Fermeture bord à bord. Coupe seyante à manches longues. 100% viscose. Lavage en machine. Multicolore **7604 1818 56**
T. 36-50 € **89,99**

2. Escarpins. Synthétique de qualité, aspect nappa. Découpes. Doublure et première : cuir. Hauteur talon env. 45 mm. blanc cassé **8904 6225 47** noir **5132 7851 54**
T. 35-43 € **149,99**

3. Blazer. Coupe ajustée. 80% polyester, 17% viscose, 3% élasthanne. Doublure : 100% polyester. Nettoyage à sec. corail **5454 2002 85**
T. 36-50 € **149,99**

4. Pantalon Belena. Jambes droites et poches latérales. Haut. de taille standard. Regular Fit. Long. entrejambe env. 74 cm. 80% polyester, 17% viscose, 3% élasthanne. Lavage en machine. corail **3520 0244 21**
T. 36-50 € **89,99**

5. Chemisier. Long. env. 62 cm. 97% coton (soutient le projet Cotton made in Africa), 3% élasthanne. Lavage en machine. blanc **18 7599 95** bleu **04 1703 94**
noir **18 8708 87** rose **00 4868 79**
T. 36-52 € **59,99**

6. Sac en similicuir. Fermeture à glissière. H/I/P env. 19/20/7 cm. noir **5305 2626 42** € **89,99**

7. Jupe crayon. Coupe ajustée. Avec fente de marche au dos. Glissière sous couture. 80% polyester, 17% viscose, 3% élasthanne. Doublure : 100% polyester. Lavage en machine. corail **6204 6405 61**
T. 36-50 € **89,99**

8. Robe imprimée. Manches courtes. 100% viscose. Doublure jupe : 100% polyester. Lavage en machine. multicolore **9104 3304 29**
T. 36-50 € **129,99**

9. Pull-over. Forme ajustée à manches longues. 80% viscose, 20% polyamide/nylon. Lavage en machine. blanc cassé **1343 5749 21** bruyère **1295 4764 27**
noir **4232 8460 97**
T. 36-50 € **79,99**

10. Collier. Métal et pierres acryliques. Fermoir cliquet. Longueur env. 45 cm. coloris argent **12 2426 82** € **26,99**

11. Veste fluide à manches longues. 95% polyester, 5% élasthanne. Lavage en machine. noir **3059 8221 54**
T. 36-50 € **59,99**

12. Leggings en cuir. En cuir légèrement extensible. Taille légèrement abaissée. Cuir d'agneau. Slim fit. Longueur env. 79 cm. Intérieur : 100% polyester. Nettoyage spécial cuir. bordeaux **09 3520 92** marine **08 1492 92**
noir **00 7661 91**
T. 36-50 € **279,99**

3. Blazer
149,99

1. Chemisier imprimé
89,99



5. Chemisier
59,99



6. Sac

7. Jupe crayon
89,99

4. Pantalon Belena

- Hauteur de taille standard
- Regular fit

Mod. 5



8. Robe imprimée
129,99



6. Sac

9. Pull-over
79,99



10. Collier
11. Veste fluide
59,99



4. Pantalon
Belena
89,99

12. Leggings
en cuir



1. Pull-over
79,99



1. Pull-over Manches longues. 52% viscose, 26% polyester, 22% polyamide/nylon. Lavage en machine. chamois/marine **3096 9650 63**
T. 36-50 € **79,99**

2. Chemisier imprimé. Coupe seyante. Boutonné dans la nuque. Longueur env. 70 cm. 97% polyester, 3% élasthanne. Empiècement : 100% polyester. Lavage en machine. marine/ambre **16 1130 78**
T. 36-50 € **49,99**

3. Top à fines bretelles. Bel effet gainant. Qualité très extensible. Longueur env. 60 cm. 84% polyamide/nylon, 16% élasthanne. Lavage en machine.
blanc **03 3761 64** marine **08 2280 61**
noir **07 9635 44** rose **18 0988 37**
T. 36-50 € **39,99**

4. Pantalon «ventre plat». Coupe tube. Slim fit. Chamois, gris, marine, noir : 70% viscose, 27% polyamide/nylon, 3% élasthanne. Empiècement à effet gainant : 75% polyamide/nylon, 25% élasthanne. Blanc : 66% viscose, 31% polyamide/nylon, 3% élasthanne. Empiècement à effet sculptant : 75% polyamide/nylon, 25% élasthanne. Lavage en machine.
Vous mesurez entre 1m64 et 1m74 : T. 36-50 € **59,99**
Longueur entrejambe env. 77 cm.

blanc **07 0026 49** chamois **00 3508 63**
gris **07 2019 32** marine **00 3687 26**
noir **03 3585 69**

Vous mesurez moins de 1m64 : T. 17-24 € **59,99**
Longueur entrejambe env. 71 cm.

blanc **07 1272 35** chamois **00 2270 69**
gris **04 6719 75** marine **01 0016 23**
noir **03 3609 42**

5. Ceinture. Cuir vachette. Boucle demi-lune en métal. Style verni. Largeur env. 1,5 cm.
marine **09 2957 87** taupe foncé **00 8901 87**
T. 75-105 € **39,99**

6. Escarpins. Cuir verni doux et cuir nappa de vachette. Rivets. Première : cuir. Hauteur talon env. 85 mm.
blanc **5079 1234 21** coloris or **6943 6429 53**
corail **17 0455 86** noir **18 7436 34**
nude **02 5685 44** rouge **4549 4055 39**
T. 35-42 € **109,99**

7. Collier. En métal. Réglable. Longueur env. 85 cm.
coloris or **5207 6500 55** € **39,99**

8. Bottines. Cuir nappa de vachette. Rivets. Fermeture à glissière. Doublure et première : cuir. Hauteur talon env. 30 mm. Hauteur talon env. 35 mm.
blanc **2343 4133 27** marine **01 0393 21**
T. 35-43 € **149,99**

9. Blazer long. Découpes à effet sculptant. Fente d'aisance au dos. Longueur env. 86 cm. 65% polyester, 31% viscose, 4% élasthanne. Doublure : 100% polyester. Lavage en machine.
marine **00 3844 74** noir **00 2981 94**
T. 36-54 € **129,99**

10. Pantalon «ventre plat» Aleria. Coupe tube. Power-Mesh intégré. Haut. de taille standard. Slim fit. Techno-stretch à effet sculptant : 48% coton (soutient le projet Cotton made in Africa), 45% polyester, 7% élasthanne. Lavage en machine.
Vous mesurez entre 1m64 et 1m74 : T. 36-54 € **99,99**
Longueur entrejambe env. 79 cm.

chamois **01 1573 67** kaki **08 6393 47**
marine **04 3547 43** noir **04 7746 22**
taupe **04 5740 47** blanc **8387 7569 54**
Vous mesurez moins de 1m64 : T. 17-26 € **99,99**
Longueur entrejambe env. 73 cm.

chamois **00 9583 66** kaki **11 0754 28**
marine **03 8420 45** noir **06 7045 45**



2. Chemisier imprimé
49,99



3. Top à fines bretelles
39,99



4. Pantalon «ventre plat»
59,99



5. Ceinture
2 coloris



7. Collier

8. Bottines



6. Escarpins
6 coloris





7. Collier

9. Blazer long

129,99



10. Pantalon
«ventre plat»
Aleria



10. Pantalon
«ventre plat» Aleria
99,99



- Haut. de taille standard
- Slim fit

Mod. 10



Plus d'infos
sur
helline.fr/
GOODproduct



11. Robe
fourreau
149,99



12. Chemisier
49,99



taupe **02 4344 75** blanc **5046 8601 51** rouge **2073 9706 54**
T. 36-50

11. Robe fourreau. Coupe ajustée. Long. env. 94 cm.
80% polyester, 17% viscose, 3% élasthanne.
Doublure : 100% polyester. Lavage en machine.
marine **9928 9467 20** noir **6222 0739 65**

12. Chemisier à col montant. Coupe ajustée.
Manches longues. Longueur env. 66 cm. 97% coton
(soutient le projet Cotton made in Africa), 3% élas-

€ **149,99**

thane. Lavage en machine.
vieux rose **2419 7426 78**
mûre **09 7628 27**
rouge **01 3600 66**
blanc **16 6069 69**
T. 36-50

bleu **7623 6709 48**
marine **09 0813 63**
noir **06 7087 65**

€ **49,99**



1. Top fluide
49,99

2. Jupe en cuir
159,99



3. Robe imprimée
99,99

4. Sac

1. Top fluide sans manches. 71% viscose, 26% polyamide/nylon, 3% élasthanne. Lavage en machine.
rose **8114 2455 23**
T. 36-50 € **49,99**

2. Jupe en cuir. Coutures flatteuses. Cuir d'agneau. Longueur env. 60 cm. Doublure : 100% polyester. Nettoyage spécial cuir.
noir **9175 3767 37**
T. 36-50 € **159,99**

3. Robe imprimée. 98% coton (soutient le projet Cotton made in Africa), 2% élasthanne. Doublure : 92% polyester, 8% élasthanne. Lavage en machine.
noir/rose **7735 8442 56**
T. 36-50 € **99,99**

4. Sac. En similicuir. Fermeture pressionnée. H/l/P env. 14/31/14 cm.
rose **4740 5551 44** € **89,99**

5. Bracelet. En métal. Fermeture aimantée. L/l env. 22/5 cm.
coloris or rose **8303 9860 48** € **39,99**

6. Ceinture en cuir vachette. Largeur env. 3,5 cm.
noir **3822 5905 23** € **99,99**
T. 75-105

7. Escarpins à bride. Dessus en cuir. Doublure : synthétique. Première : cuir. Hauteur talon env. 60 mm.
noir **2677 4741 36** rose **5498 2239 20**
T. 35-42 € **149,99**

8. Montre-bracelet. Bracelet et boîtier en métal. Boîtier : ø env. 3 cm.
coloris or rouge **7137 6660 84** € **89,99**
+ éco-participation € 0,10 € **90,09**

9. Pull-over à manches 3/4. 70% viscose, 30% polyamide/nylon. Lavage en machine.
noir **6915 3942 78**
T. 36-50 € **59,99**

10. Collier en métal. Longueur env. 52 cm.
coloris or rose **9414 9668 83** € **59,99**

11. Pantalon imprimé. Coupe tube avec poches latérales. Slim fit. Longueur entrejambe env. 74 cm. 98% coton (soutient le projet Cotton made in Africa), 2% élasthanne. Lavage en machine.
noir/rose **9622 7755 92**
T. 36-50 € **79,99**

12. Pull-over. Forme ajustée à manches courtes. 90% coton (soutient le projet Cotton made in Africa),

10% soie. Lavage en machine.
gris chiné **3166 2244 79** menthe **4269 1227 78**
noir **2817 6948 65** rose **4712 7818 24**
T. 36-50 € **49,99**

13. Veste matelassée. Laçage au dos. Forme ajustée. Glissière double-sens. Longueur env. 82 cm. 90% polyester, 10% polyamide/nylon. Ouatinage : 100% polyester. Doublure : 100% polyester. Lavage en machine.
marine **03 9047 95** noir **03 8682 77**
taupe foncé **07 9319 79**
T. 36-54 € **159,99**

14. T-shirt à encolure arrondie. Manches longues. 85% viscose, 10% polyester, 5% élasthanne. Lavage en machine.
blanc cassé **6031 9129 24**
T. 36-50 € **49,99**

15. Ceinture. Bel aspect métallisé. En cuir vachette. Boucle en métal. Largeur env. 2,5 cm.
coloris argent **16 1389 83**
T. 75-105 € **39,99**

5. Bracelet



6. Ceinture



7. Escarpins à bride



8. Montre-bracelet



Plus d'infos
sur helline.fr

9. Pull-over
59,99

10. Collier



11. Pantalon
imprimé

12. Pull-over
49,99



6. Ceinture

11. Pantalon
imprimé

13. Veste matelassée
159,99



14. T-shirt
49,99

15. Ceinture

11. Pantalon imprimé
79,99

Mod. 3, 11+12



Plus d'infos
sur
helline.fr/
GOODproduct



12. Pull-over

14. T-shirt à encolure arrondie



1. Robe

79,99



2. Sac



3. Top à fines bretelles



6. T-shirt



4. Pantalon fuselé



5. Escarpins



7. Chaussures à lacets



1. Robe. Manches courtes. Glissière sous couture. 75% polyester, 20% viscose, 5% élasthanne.

Lavage en machine.

bleu jean **8628 1827 91** noir **4091 8811 68**
rouge **2845 7243 26** vert pré **2272 7818 37**
T. 36-50 **€ 79,99**

2. Sac en similicuir. Rivets. H/l/P env. 31/35/14 cm.
marine **3414 4639 28** **€ 109,99**

3. Top à fines bretelles. Effet sculptant. Très extensible. Longueur env. 60 cm. 84% polyamide/nylon, 16% élasthanne. Lavage en machine.

blanc **03 3761 78** marine **08 2280 92**
noir **07 9635 78** rose **18 0988 93**
T. 36-50 **€ 39,99**

4. Pantalon fuselé. Jambes droites et poches latérales. Regular Fit. Longueur entrejambe env. 74 cm. 97% polyester, 3% élasthanne. Doublure : 100% polyester.

Lavage en machine.

crème **03 1974 91** bleu nuit **04 1655 94**
rouge **03 5651 71** noir **2926 4818 28**
T. 36-54 **€ 99,99**

5. Escarpins. Cuir vachette. Doublure : synthétique.

Première : cuir. Hauteur talon env. 70 mm.
blanc **7109 0631 71** marine **6278 9141 71**
T. 35-43 **€ 159,99**

6. T-shirt. Coupe seyante à manches 3/4.

95% polyester, 5% élasthanne. Lavage en machine.
bleu nuit/blanc **8792 2052 38**
bruyère/blanc **1018 1639 53**
rouge/bleu nuit **6172 0356 49**
T. 36-50 **€ 49,99**

7. Chaussures à lacets. Cuir velours de vachette.

Doublure et première : cuir. Hauteur plateau env. 3 cm. Hauteur talon env. 50 mm.

marine/rouge **7313 1020 48**

T. 35-41

€ 149,99

8. Collier. En métal. Réglable. Longueur env. 71 cm.

coloris argent **7777 1046 65** **€ 49,99**

9. Robe en jersey. Longueur env. 98 cm. 95% polyester, 5% élasthanne. Doublure : 95% polyester, 5% élasthanne. Lavage en machine.

bleu nuit/blanc **1422 8440 62**
T. 36-50 **€ 89,99**

10. Blazer. Coupe ajustée. 90% polyester, 10% élasthanne. Insert : 100% polyester. Doublure : 100% polyester. Nettoyage à sec.

marine **7368 3802 17**

T. 36-50

€ 109,99



6. T-shirt
49,99
8. Collier



9. Robe en jersey
89,99

2. Sac



10. Blazer
109,99

3. Top à fines
bretelles
39,99
4 coloris

8. Collier

4. Pantalon fuselé
à partir de
99,99
en 4 coloris



1. Gilet en tricot
79,99



2. Tunique en soie
89,99



4. Sac

3. Jean
Aleria
89,99

- Hauteur de taille standard
- Slim fit

Mod. 1, 3+10



1. Gilet en tricot. Parement en dentelle. Forme seyante. Longueur env. 76 cm. 50% coton (soutient le projet Cotton made in Africa), 50% polyacrylique. Dentelle : 60% coton, 30% polyamide/nylon, 10% viscose. Lavage en machine.

blanc **3295 8063 91** rose **3142 8732 34**
T. 36-50/52 € **79,99**

2. Tunique en soie. Fermeture bord à bord. En partie transparent. Manches courtes. Empiècement en dentelle. Longueur env. 58 cm. 100% soie. Dentelle : 100% polyester. Lavage en machine.

bleu **4290 5638 36** marine **08 5689 84**
blanc cassé **05 8358 94** noir **7425 8723 34**
rose pâle **4763 5517 76**
T. 36-50 € **89,99**

4. Sac



5. Tennis



6. Robe en tricot
99,99

7. Sac

8. Body
49,99



9. Ceinture

10. Jean
push-up
Aleria

11.



12.



10.

light blue



blanc

13. Ceinture



2.



14. Escarpins



3. Jean Aleria. Coupe tube à 5 poches. Hauteur de taille standard. Slim fit. Longueur entrejambe env. 74 cm. 93% coton (soutient le projet Cotton made in Africa), 5% polyester, 2% élasthanne. Lavage en machine.

rose pastel **5257 4935 42**

€ 89,99

4. Sac en synthétique. Fermeture à glissière. H/I/P env. 25/37/14 cm.

rose **4641 8933 53**

€ 89,99

5. Tennis. Mix de cuirs. Doublure : textile. Première : cuir. Hauteur plateau env. 3 cm. Hauteur talon env. 50 mm.

rose **7326 7721 26**

€ 159,99

6. Robe en tricot. 95% viscose, 5% élasthanne. Lavage en machine.

rose pastel **3342 0203 41**

T. 36-50

€ 99,99

7. Sac COLLEZIONE ALESSANDRO. Cuir vachette structuré. Boucle en métal. H/I/P env. 15/20/8 cm.

coloris or rose **8364 3638 76**

€ 149,99

8. Body. 72% viscose, 22% polyamide/nylon, 3% élasthanne. Lavage en machine.

bleu foncé **1452 6734 36**

T. 36-50

€ 49,99

9. Ceinture. Aspect métallisé. En cuir vachette.

Boucle en métal. Largeur env. 2,5 cm.

coloris argent **16 1389 72**

T. 75-105

€ 39,99

10. Jean push-up Aleria. Coupe étroite «skinny».

Traces d'usure. Hauteur de taille standard. Slim fit. Long. entrejambe env. 71 cm. Bleached, light blue : 95% coton (soutient le projet Cotton made in Africa), 3% polyester, 2% élasthanne.

Blanc : 98% coton (soutient le projet Cotton made in Africa), 2% élasthanne. Lavage en machine.

bleu foncé **9391 5550 20**

bleached **1126 5247 21**

light blue **7006 3208 18**

T. 36-50

€ 79,99

11. Top fluide. Effet de superposition. Coupe seyante.

Longueur env. 64 cm. 95% viscose, 5% élasthanne.

Qualité tissée : 100% viscose. Lavage en machine.

abricot **03 8911 94**

jaune **07 8013 79**

corail **00 5234 73**

marine **00 5169 85**

15. Blazer long
129,99

12. Écharpe

11. Top fluide
39,99

10. Jean push-up
Aleria

79,99

bleached



- Hauteur de taille standard
- Slim fit

menthe

00 8425 73

mûre

07 8391 72

noir

00 6722 95

rose

00 4915 79

rouge

06 5786 86

taupe

00 5013 86

écru

19 1695 78

€ 39,99

T. 36-50

12. Écharpe. Légèrement transparent. Env. 200/75 cm. 80% polyester, 20% viscose. Lavage en machine.

rose **9275 3805 72**

€ 44,99

13. Ceinture. Cuir vachette. Boucle décorative en métal. Réglable. Largeur env. 4 cm.

rose **7572 4126 81**

€ 89,99

T. 75-105

14. Escarpins. Cuir nappa ou cuir velours de chevreau. Doublure : synthétique. Première : cuir. Hauteur talon env. 50 mm.

bleu **4351 6130 33**

rose pastel **4836 5020 29**

T. 35-43

€ 149,99

15. Blazer long. Seyant. Fermeture bord à bord.

95% polyester, 5% élasthanne. Lavage en machine.

nacre **1516 6563 34**

T. 36-50

€ 129,99

1. Pull-over

49,99

2. Collier

3. Pantalon imprimé

1. Pull-over. Forme seyante à manches longues. 100% coton (soutient le projet Cotton made in Africa). Lavage en machine.
blanc cassé **7512 5110 32** marine **8231 4936 47**
rouge **9799 7365 97**
T. 36-50/52 € **49,99**

2. Collier COLLEZIONE ALESSANDRO. En acrylique. Longueur env. 100 cm.
écru **6230 9559 29** € **89,99**

3. Pantalon imprimé. Coupe tube à poches latérales. Slim fit. Longueur entrejambe env. 74 cm. 98% coton (soutient le projet Cotton made in Africa), 2% élasthanne. Lavage en machine.
multicolore **2711 7500 24**
T. 36-50 € **79,99**

4. Escarpins à bride. Synthétique de qualité. Bride élastique. Doublure et première : cuir. Hauteur talon env. 60 mm.
col. argent **7946 1356 56** coloris or **2222 4019 47**
noir **1644 4269 91**
T. 35-43 € **149,99**

5. Sandalettes. Cuir nappa de vachette. Doublure : synthétique. Première : cuir. Hauteur talon env. 85 mm.
marine **1422 3259 92**
T. 35-42 € **179,99**

6. Veste en cuir. Avec coutures qui flattent la silhouette. Cuir d'agneau. Doublure : 100% polyester. Nettoyage spécial cuir.
marine **5159 4848 92**
T. 36-50 € **279,99**

7. Collier en métal. Taille variable. Longueur env. 57 cm.
coloris or **1060 7240 42** € **39,99**

8. Top à fines bretelles. Effet sculptant. Très extensible. Longueur env. 60 cm. 84% polyamide/nylon, 16% élasthanne. Lavage en machine.
blanc **03 3761 79** marine **08 2280 84**
noir **07 9635 72** rose **18 0988 79**
T. 36-50 € **39,99**

9. Jupe imprimée. Coupe ajustée. Power mesh intégré à effet «ventre plat». Glissière sous couture et fente de marche au dos. 98% coton (soutient le projet Cotton made in Africa), 2% élasthanne. Empiècement à effet sculptant : 85% polyamide/nylon, 15% élasthanne. Lavage en machine.
multicolore **5671 2504 74**
T. 36-50 € **79,99**

10. Sac COLLEZIONE ALESSANDRO. En similicuir. H/I/P env. 26/40/14 cm.
ambre **1686 6206 92** € **99,99**

11. Gilet en tricot légèrement évasé. Longueur env. 62 cm. 92% viscose, 8% polyester. Lavage en machine.
beige **9051 7236 79** fuchsia **7348 4938 74**
T. 36-50 € **59,99**

12. Chemisier. Fermeture bord à bord. Manches longues. Plus long au dos que devant. 100% polyester. Lavage en machine.
blanc cassé **6979 4015 56**
T. 36-50 € **89,99**

4. Escarpins à bride

en 3 coloris



5. Sandalettes

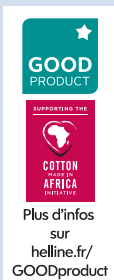


12. Chemisier
89,99

2. Collier

3. Pantalon imprimé
79,99

Mod. 1, 3+9



4. Escarpins à bride



6. Veste en cuir
279,99



7. Collier

8. Top à fines bretelles
39,99

9. Jupe imprimée
79,99



10. Sac



11. Gilet en tricot
59,99



1. Pull-over



8. Top à fines bretelles
4 coloris

collezione **ca** alessandro

10. Sac





1. Robe imprimée
99,99

2. Ceinture

3. Sac

4. Pull-over



5. Top



6. Pull-over
89,99



3. Sac

7. Jupe en cuir
159,99



8. Escarpins

9. Escarpins



10. Pantalon



1. Robe imprimée. Coupe légèrement évasée à manches 3/4. Glissière latérale. 100% viscose. Doublure : 100% polyester. Lavage en machine. multicolore **5339 6239 93**
T. 36-50

€ **99,99**

2. Ceinture. Aspect drapé. Cuir de mouton. Largeur env. 1,5-7 cm.
noir **14 0742 82**
T. 38-42

€ **49,99**

3. Sac. En similicuir. Fermeture à glissière. H/l/P env. 19/20/7 cm.
noir **5305 2626 35**

€ **89,99**

4. Pull-over. Forme seyante. Longueur env. 60 cm. 50% coton (soutient le projet Cotton made in Africa), 50% polyacrylique. Lavage en machine.
blanc **8267 6113 76** bleu roi **9823 9535 17**
jaune **6058 8501 46** noir **4880 4952 32**
rouge **1706 5737 22**
T. 36-50/52

€ **49,99**

5. Top. Sans manches. 100% soie. Lavage en machine.
blanc **9866 2814 27** bleu pâle **3065 0132 82**
T. 36-50

€ **79,99**

6. Pull-over à manches longues. 95% viscose, 5% élasthanne. Lavage en machine. multicolore **7705 5028 53**
T. 36-50/52

€ **89,99**

7. Jupe en cuir. Coutures flattant la silhouette. Cuir agneau. Longueur env. 60 cm. Doublure : 100% polyester. Nettoyage spécial cuir.
noir **9175 3767 84**
T. 36-50

€ **159,99**

8. Escarpins. Mix de cuirs. Réalisés main en Espagne. Doublure : synthétique. Première : cuir. Hauteur talon env. 70 mm.
noir/jaune **4319 6913 95**
T. 35-43

€ **149,99**

9. Escarpins en synthétique, aspect nappa. Découpés. Doublure et première : cuir. Hauteur talon env. 45 mm.

blanc cassé **8904 6225 78**
T. 35-43

noir **5132 7851 76**
€ **149,99**

10. Pantalon. Coupe tube. Slim fit. Long. entrejambe env. 77 cm. 67% coton, 28% polyamide/nylon, 5% élasthanne. Lavage en machine.
jaune soleil **2532 5808 26** noir **7643 5146 74**
T. 36-50

€ **59,99**

11. Robe en jersey. 67% viscose, 26% polyamide/nylon, 7% élasthanne. Lavage en machine.
noir **1484 5703 36** rose pastel **5287 8959 59**
T. 36-50

€ **89,99**

12. Veste en cuir. Coutures flattant la silhouette. Cuir d'agneau. Doublure : 100% polyester. Nettoyage spécial cuir.
jaune **4105 6244 86**
T. 36-50

€ **259,99**

13. Jupe imprimée. Ceinture élastique. 100% viscose. Lavage en machine. multicolore **1986 9419 45**
T. 36-50

€ **79,99**



4. Pull-over
49,99

Mod. 4



10. Pantalon
59,99



11. Robe
en jersey
89,99



12. Veste en cuir
259,99



5. Top
79,99



13. Jupe
imprimée
79,99

8. Escarpins



1. Jean push-up Aleria

79,99



- Hauteur de taille standard
- Slim fit

light blue

1. Jean push-up Aleria. Coupe étroite «skinny». Traces d'usure. Haut. de taille standard. Slim fit. Longueur entrejambe env. 71 cm. Bleached, light blue : 95% coton (soutient le projet Cotton made in Africa), 3% polyester, 2% élasthanne. Blanc : 98% coton (soutient le projet Cotton made in Africa), 2% élasthanne. Lavage en machine.
blanc **9391 5550 78** bleached **1126 5247 35**
light blue **7006 3208 47**
T. 36-50 **€ 79,99**

2. Collier. Métal et pierres acryliques. Modèle à clou. Longueur env. 45 cm.
coloris argent **12 2426 78** **€ 26,99**

3. Ballerines. Cuir nappa ou cuir velours de chevreau. Doublure et première : cuir. Hauteur talon env. 15 mm. marine/bleu **1360 1852 79**
T. 35-42 **€ 109,99**

4. Pull-over. Coupe ajustée à manches 3/4. 95% polyester, 5% élasthanne. Lavage en machine. multicolore **5869 8908 56**
T. 36-50 **€ 59,99**

5. Top fluide. Coupe seyante sans manches. Longueur env. 60 cm. 95% modal, 5% élasthanne. Lavage en machine.
bleu nuit **3993 6524 33** vieux rose **6280 8230 66**
T. 36-50 **€ 49,99**

6. Jupe plissée. Transparent. Ceinture élastiquée. Longueur env. 60 cm. 100% polyester. Doublure : 100% polyester. Lavage en machine.
marine/blanc **05 0990 91**
T. 36-50 **€ 79,99**

7. Chemisier en voile. Ceinture élastique. Manches 3/4. Longueur env. 62 cm. 100% polyester. Doublure : 100% polyester. Lavage en machine.
blanc cassé **02 8808 81** bleu roi **00 5450 82**
marine **00 9019 83** noir **04 5017 85**
rouge **11 8213 91** turquoise **00 4657 71**
T. 36-50 **€ 59,99**

8. Chemisier à manches longues. 97% coton (soutient le projet Cotton made in Africa), 3% élasthanne. Lavage en machine.
blanc **3268 7227 77**
T. 36-50 **€ 79,99**

9. Ceinture en cuir vachette. Boucle en métal. Largeur env. 1,5 cm.
marine **3547 1141 61** noir **16 0849 81**
T. 75-105 **€ 39,99**

bleached



2. Collier

3. Ballerines

Mod. 1+8





4. Pull-over
59,99



7. Chemisier en voile
59,99



2. Collier



5. Top fluide
49,99



6. Jupe
plissée



8. Chemisier
79,99

9. Ceinture
2 coloris





1. Chemisier imprimé

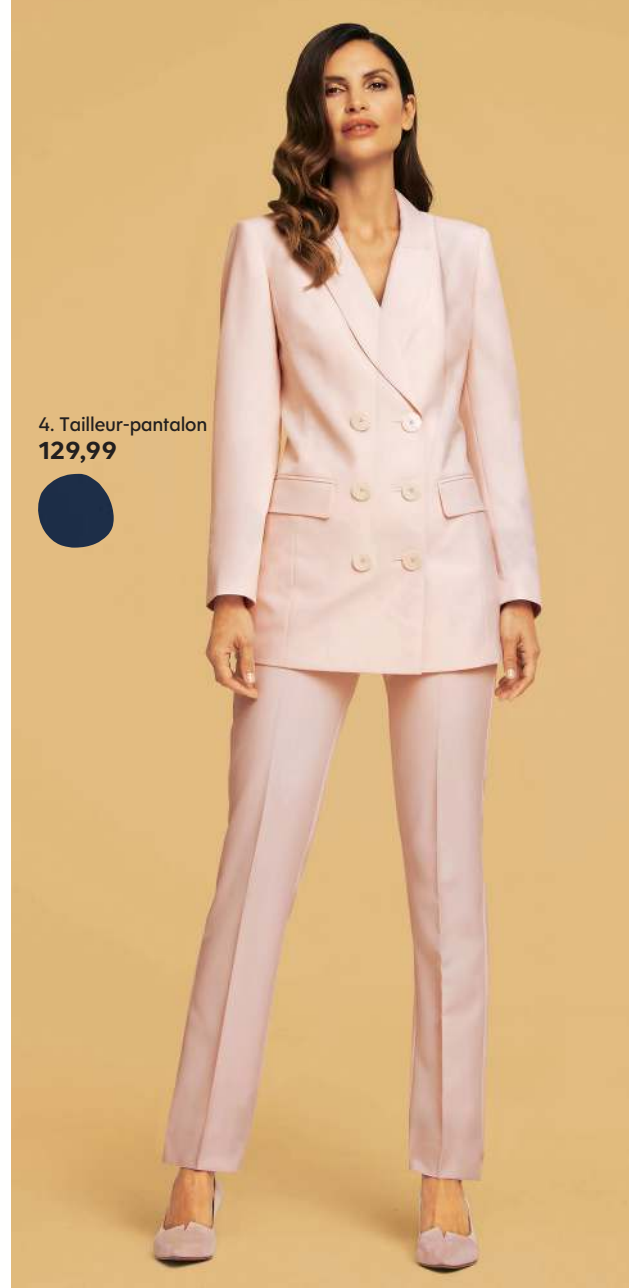
79,99

2. Sac

3. Pantalon Calea

89,99

- Hauteur de taille standard
- Comfort fit



4. Tailleur-pantalon

129,99



5. Escarpins



5. Escarpins Cuir nappa ou velours de chevreau. Doublure : synthétique. Première : cuir. Hauteur talon env. 50 mm.
bleu **4351 6130 53** rose pastel **4836 5020 68**
T. 35-43 **€ 149,99**

6. Robe en jersey. Coupe légèrement évasée à manches courtes. 71% viscose, 26% polyamide/nylon, 3% élasthanne. Lavage en machine.
rose pastel **1491 5426 26**
T. 36-50 **€ 79,99**

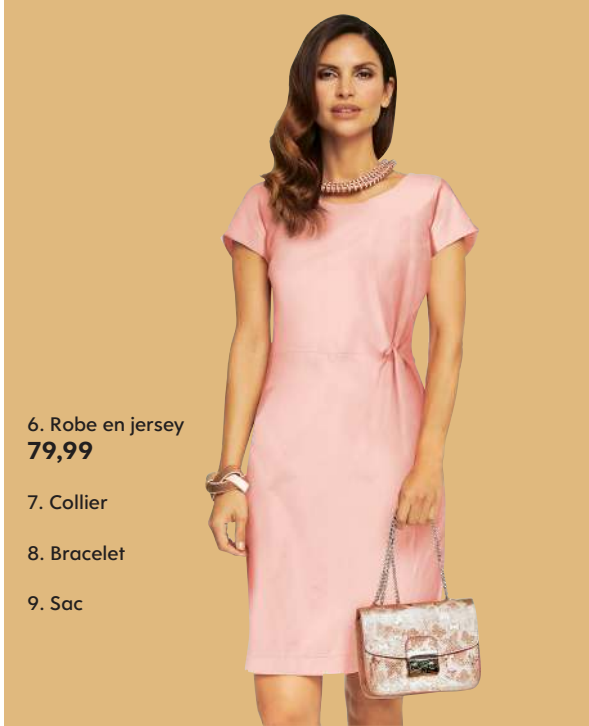
1. Chemisier imprimé. Manches 3/4. Base plus longue au dos. 100% polyester. Lavage en machine. multicolore **6350 7843 22**
T. 36-50 **€ 79,99**

2. Sac en similicuir. Fermeture pressionnée. H/l/P env. 14/31/14 cm.
rose **4740 5551 55** **€ 89,99**

3. Pantalon Calea. Jambes droites et poches latérales. Hauteur de taille standard. Comfort Fit. Longueur

entrejambe env. 81 cm. 62% polyester, 33% viscose, 5% élasthanne. Lavage en machine.
bleu foncé **1352 4321 72**
T. 36-50 **€ 89,99**

4. Tailleur-pantalon. Jambes droites. Blazer ajusté. Regular Fit. Longueur entrejambe env. 81 cm. 77% polyester, 20% viscose, 3% élasthanne. Doublure : 100% polyester. Lavage en machine.
bleu foncé **3375 2348 58** rose pastel **4299 9033 94**
T. 36-50 **€ 129,99**



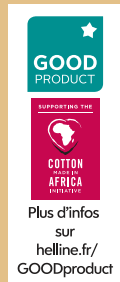
6. Robe en jersey
79,99

- 7. Collier
- 8. Bracelet
- 9. Sac



10. Top fluide
26,99

Mod. 10



- 11. Ceinture
- 12. Jupe imprimée
89,99
- 2. Sac



13. Robe imprimée
109,99

7. Collier. En métal. Longueur env. 52 cm. coloris or rose **9414 9668 27** € **59,99**

8. Bracelet. En métal. Fermeture aimantée. L/l env. 22/5 cm. coloris or rose **8303 9860 78** € **39,99**

9. Sac COLLEZIONE ALESSANDRO. Cuir vachette structuré. Boucle en métal. H/l/P env. 15/20/8 cm. coloris or rose **8364 3638 37** € **149,99**

10. Top fluide. Forme ajustée. Longueur env. 60 cm. 95% coton (soutient le projet Cotton made in Africa), 5% élasthanne. Lavage en machine. blanc cassé **3919 8363 47** noir **4309 7300 87** rose **2610 1968 45** € **26,99**
T. 36-50

11. Ceinture. Aspect drapé. Cuir de mouton. Largeur env. 1,5-7 cm. marine **15 6288 74** € **49,99**
T. 38/40-42/44

12. Jupe imprimée. Coupe seyante. Ceinture élastique. 100% polyester. Doublure : 100% viscose. Lavage en machine. multicolore **1278 0731 38** € **89,99**
T. 36-50

13. Robe imprimée. Manches courtes. Glissière sous couture. 100% polyester. Doublure : 100% viscose. Lavage en machine. multicolore **5762 5247 79** € **109,99**
T. 36-50

Tonalités bleues

Le noir et le bleu : notre premier choix pour une mode de détente relaxe.

1. Collier

2. Pull-over
79,99



4. Blazer court
109,99
4 coloris



5. Collier

6. Combinaison
149,99



3. Veste en laine
179,99



7. Pull-over
59,99



8. Pantalon «ventre plat» Aleria
59,99



- Hauteur de taille standard
- Slim fit



9. Escarpins
4 coloris



10. Bottines à lacets
3 coloris



1. Collier. En métal. Pierres acryliques. Longueur env. 40 cm.
gris **7420 7605 58** € **79,99**

2. Pull-over. Forme ajustée à manches 3/4. Longueur env. 56 cm. 65% viscose, 35% polyacrylique. Lavage en machine.
bleu roi/noir **8939 1054 44**
rouge/noir **03 9592 85**
taupe/noir **6205 5368 86**
T. 36-50 € **79,99**

3. Veste en laine. Coupe longue ajustée. Glissière double-sens. Longueur env. 82 cm. 80% laine vierge, 20% polyamide/nylon. Doublure : 100% polyester. Nettoyage à sec.
bleu roi **08 6334 77** jaune **00 3961 84**
noir **11 8770 95** turquoise **19 3093 85**
T. 36-50 € **179,99**

4. Blazer court. Découpes à effet galbant. Fermeture pressionnée. Longueur env. 54 cm. 62% polyester, 33% viscose, 5% élasthanne. Doublure : 100% polyester. Nettoyage à sec.
bleu roi **3345 0150 76** corail **00 6855 74**
jaune **5970 7905 72** marine **00 7004 79**
T. 36-50 € **109,99**

5. Collier. En métal et pierres acryliques. Modèle à clou. Longueur env. 45 cm.
coloris argent **12 2426 27** € **26,99**

6. Combinaison. Ceinture à nouer et fermeture à glissière sous patte. Longueur entrejambe env. 79 cm. 78% polyester, 17% viscose, 5% élasthanne. Nettoyage à sec.
marine **14 8058 94** noir **3460 9821 51**
T. 36-50 € **149,99**

7. Pull-over à encolure en V. Surdimensionné. Base plus longue au dos. Manches 3/4. Longueur env. 76 cm. 50% coton (soutient le projet Cotton made in Africa), 50% polyacrylique. Lavage en machine.
bleu roi **01 2914 76** fuchsia **15 6503 65**
jaune **12 0132 51** noir **18 9092 69**
turquoise **00 2736 45**
T. 36-54/56 € **59,99**

8. Pantalon «ventre plat» Aleria. Coupe étroite «skinny». Power-Mesh intégré. Brillance raffinée. Hauteur de taille standard. Slim fit. Long. entrejambe env. 77 cm. 76% viscose, 21% polyamide/nylon, 3% élasthanne. Empiècement gaine : 85% polyamide/nylon, 15% élasthanne. Lavage en machine.
bordeaux **06 5304 32** kaki **06 6386 23**
marine **13 8008 45** noir **07 1450 45**
T. 36-54 € **59,99**

9. Escarpins. Cuir velours de chevreau. Réalisés main en Espagne. Doublure : synthétique. Première : cuir. Hauteur talon env. 65 mm.
menthe **4026 7144 29** noir **2243 3916 54**
rose **7167 7020 33** rouge **5601 8930 48**
T. 35-43 € **159,99**

10. Bottines à lacets En cuir de vachette verni. Première : cuir. Hauteur talon env. 70 mm.
blanc **6703 2968 69** blanc/bleu **1328 6356 41**
noir **07 1297 74**
T. 35-42 € **149,99**

11. Robe en Jacquard. Empiècement Power mesh à effet sculptant. Coupe très ajustée à manches courtes. Longueur env. 94 cm. 70% polyester, 25% viscose, 5% élasthanne. Empiècement gaine : 80% polyamide/nylon, 20% élasthanne. Lavage en machine.
bleu roi/noir **00 2374 87**
T. 36-50 € **89,99**

11. Robe en Jacquard

89,99





1. Blazer
159,99

2. Collier

3. Top
79,99

PURE
Soie

4. Pantalon Calea
99,99

- Hauteur de taille standard
- Comfort fit

5. Sac

- 1. Blazer.** Coupe ajustée. 97% polyester, 3% élasthanne. Doublure : 100% polyester. Lavage en machine. bleu pâle **2579 1116 45** € **159,99**
T. 36-50
- 2. Collier** en métal. Réglable. Longueur env. 71 cm. coloris argent **7777 1046 56** € **49,99**
- 3. Top.** Sans manches. 100% soie. Lavage en machine. blanc **9866 2814 57** bleu pâle **3065 0132 23**
T. 36-50 € **79,99**
- 4. Pantalon Calea.** Ceinture haute. Hauteur de taille standard. Comfort Fit. Longueur entrejambe env. 81 cm. 97% polyester, 3% élasthanne. Lavage en machine. bleu pâle **7024 8038 22** € **99,99**
T. 36-50
- 5. Sac** en textile. Éléments métallisés. H/I/P env. 17/21/7 cm. bleu jean **8408 2960 21** € **89,99**
- 6. Sandalettes.** Cuir nappa de chevreau. Doublure : synthétique. Première : cuir. Hauteur talon env. 75 mm. bleu/blanc **4220 4203 37**
marine/blanc **2857 7230 22** € **159,99**
T. 35-43
- 7. Robe fourreau.** Coupe ajustée à manches 3/4. Glissière sous couture. 62% polyester, 33% viscose, 5% élasthanne. Doublure : 97% polyester, 3% élasthanne. Nettoyage à sec. multicolore **9306 9419 44** € **129,99**
T. 36-50
- 8. Robe patineuse.** Sans manches. Haut près du corps et partie inférieure évasée. Glissière sous couture. 100% lycell. Haut doublé en 80% polyester et 20% coton. Lavage en machine. marine **8783 5558 22** € **109,99**
T. 36-50
- 9. Collier** en métal avec pierres acryliques. Modèle à clou. Longueur env. 45 cm. coloris argent **12 2426 92** € **26,99**
- 10. Pull-over surdimensionné.** Manches longues. 65% viscose, 35% polyamide/nylon. Lavage en machine. noir **1419 8005 97** bleu pâle **5381 1466 95** € **49,99**
T. 36-50
- 11. Jean «ventre plat» Aleria.** Coupe tube. Power-Mesh. Haut. de taille standard. Slim fit. Dark denim : 52% coton (soutient le projet Cotton made in Africa), 32% polyester, 14% viscose, 2% élasthanne. Empiècement à effet sculptant : 85% polyamide/nylon, 15% élasthanne. Taupe : 57% coton (soutient le projet Cotton made in Africa), 40% polyester, 3% élasthanne. Empiècement à effet sculptant : 85% polyamide/nylon, 15% élasthanne. Lavage en machine. Vous mesurez entre 1m64 et 1m74 : T. 36-50 € **79,99**
dark denim **9081 4005 78** taupe **1171 7318 79**
Vous mesurez moins de 1m64 : T. 17-24 € **79,99**
dark denim **2332 5862 97** taupe **7396 9404 53**
- 12. Ballerines.** Cuir nappa ou cuir velours de chevreau. Doublure et première : cuir. Hauteur talon env. 15 mm. marine/bleu **1360 1852 59** € **109,99**
T. 35-42

6. Sandalettes





7. Robe fourreau
129,99



8. Robe patineuse
109,99



9. Collier

10. Pull-over surdimensionné
49,99

2. Collier



11. Jean «ventre plat» Aleria
79,99



- Hauteur de taille standard
- Slim fit



Mod. 11



10.

3. Top



12. Ballerines



1. Pull-over à dentelle

79,99

Mod. 1



2. Pantalon Calea

99,99

- Hauteur de taille standard
- Comfort fit



3. Escarpins à bride

3 coloris

1. **Pull-over en dentelle.** Forme ajustée à manches courtes. Glissière au dos. 80% viscose, 20% polyamide/nylon. Dentelle : 100% coton (soutient le projet Cotton made in Africa). Lavage en machine.

noir **7229 0867 81**

T. 36-50

€ **79,99**

2. **Pantalon Calea.** Ceinture haute. Hauteur de taille standard. Comfort Fit. Longueur entrejambe env. 81 cm. 100% polyester. Lavage en machine.

noir **4511 7868 28**

T. 36-50

€ **99,99**



4. Boléro en tricot

49,99

5. Robe de cocktail

149,99

8. Sac

6. Top

79,99

7. Jupe

89,99

8. Sac





9. T-shirt

5. Robe de cocktail

3. Escarpins à bride. Synthétique de qualité.

Bride élastique. Doublure et première : cuir.

Hauteur talon env. 60 mm.

coloris argent **7946 1356 94** coloris or **2222 4019 38**

noir **1644 4269 33**

T. 35-43 **€ 149,99**

4. Boléro en tricot Fermeture bord à bord. Longueur

env. 40 cm. 92% viscose, 8% polyester. Lavage en

machine.

noir **4543 9334 54**

T. 36-50 **€ 49,99**

5. Robe de cocktail. Brillance raffinée. Haut près

du corps et partie inférieure évasée. Glissière sous

couture. 86% polyester, 14% fibres métallisées.

Doublure : 100% polyester.

noir/rose

7374 4009 19

T. 36-50 **€ 149,99**

6. Top. Style cache-cœur. Sans manches. Application

précieuse. 100% polyester. Empiècement : 100% poly-

ester. Lavage en machine.

noir **8766 9943 87**

T. 36-50 **€ 79,99**

7. Jupe. Brillance raffinée. Jacquard. Coupe ajustée.

Glissière sous couture et fente de marche au dos.

86% polyester, 14% fibres métallisées. Doublure :

100% polyester. Nettoyage à sec.

noir/rose

2128 3765 52

T. 36-50 **€ 89,99**

8. Sac en similicuir. Fermeture à glissière.

H/I/P env. 19/20/7 cm.

noir **5305 2626 85**

€ 89,99

9. T-shirt à manches transparentes. Coupe ajustée

à manches longues. 95% viscose, 5% élasthanne.

Manches : 97% polyester, 3% élasthanne. Lavage en

machine.

noir **9779 7224 45**

€ 49,99

10. Chemisier. Lien à nouer. Manches longues.

100% polyester. Top : 95% viscose, 5% élasthanne.

Lavage en machine.

noir **2171 4547 49**

T. 36-50 **€ 99,99**

11. Collier. En métal et pierres acryliques. Modèle à

clou. Longueur env. 45 cm.

coloris argent **12 2426 87**

€ 26,99

12. Jupe. Coupe ajustée. Glissière sous couture.

96% polyester, 4% élasthanne. Doublure :

97% polyester, 3% élasthanne. Lavage en machine.

noir **4440 6059 17**

T. 36-50 **€ 99,99**



10. Chemisier

99,99

11. Collier

12. Jupe

99,99

Fête

*Pour une fête réussie, il en faut peu :
des étoffes chatoyantes, des coupes
élégantes et un beau sourire.*

glamour toujours

Rouge intégral ou noir ?
Des looks époustouflants
qui subliment la féminité.

1. Sandalettes



1. Sandalettes. Matière textile. Doublure : synthétique. Première : cuir. Hauteur talon env. 75 mm. coloris argent/métallisé
T. 36-42

5196 1702 97
€ 89,99

2. Robe de soirée. Coupe ajustée sans manches. Glissière sous couture. 100% polyester. Doublure : 100% polyester. Lavage en machine.

4. Escarpins à bride
3 coloris

rouge **2059 3916 26**
T. 36-50

3. Pochette. En synthétique. Fermeture à clip. H/I/P env. 13/20/4 cm. coloris argent **4474 8147 21**
noir **2162 6219 75**

€ 189,99

€ 99,99
€ 99,99

4. Escarpins à bride. Dessus en textile. Doublure et première : cuir. Hauteur talon env. 40 mm. fuchsia **9034 6745 77** jaune **2391 1401 33**
rouge **4316 0622 75**

€ 149,99

5. Robe de cocktail. Coupe ajustée sans manches. Glissière sous couture. 67% polyester, 30% polyamide/

5. Robe de cocktail
149,99

2. Robe de soirée
189,99

Boucles d'oreilles
p. 74/75

3. Pochette

6. Combinaison
109,99

7. Boucles
d'oreilles
3. Pochette



nylon, 3% élasthanne. Doublure : 95% polyester,
5% élasthanne. Lavage en machine.
noir **6447 4815 78**
T. 36-50

€ 149,99

6. Combinaison. Jambes amples. Ceinture à nouer.
Taille élastiquée. 95% polyester, 5% élasthanne.
Lavage en machine.
rouge **6334 6010 41**
T. 36-50

€ 109,99

8. Robe
de soirée
219,99

Mod. 8



Plus d'infos
sur
helline.fr/
GOODproduct



7. Boucles d'oreilles. En métal, pierres en verre,
pierres acryliques et perles décoratives. Modèle à clou.
Longueur env. 9 cm.
crème **4507 2663 84** € 26,99

8. Robe de soirée. Manches courtes. Haut près du
corps et partie inférieure évasée. Glissière sous couture.
70% coton (soutient le projet Cotton made in Africa),
30% polyamide/nylon. Doublure : 100% polyester.
Lavage en machine.

9. Robe de soirée
189,99



noir
T. 36-50

2392 7261 79

€ 219,99

9. Robe de soirée. Bretelles fines réglables. Glissière
sous couture. 100% polyester. Doublure : 100% poly-
ester. Lavage en machine.
rouge **5138 5130 39**
T. 36-50

€ 189,99

1. Robe
149,99



5. Combinaison
159,99



2. Top

PURE
soie



3. Escarpins à bride



4. Sandalettes



1. Robe. Coupe ajustée. Fente de marche. Glissière fine. 90% viscose, 10% polyamide/nylon. Doublure : 100% polyester. Lavage en machine.
bleu **3186 8363 71**
T. 36-50

€ 149,99

2. Top. Sans manches. Glissière sous couture. 100% soie. Nettoyage à sec.
bleu **1769 9710 25**
T. 36-50

€ 99,99

3. Escarpins à bride. Cuir nappa de mouton. Doublure : synthétique. Première : cuir. Hauteur talon env. 45 mm.
sable/coloris or **6709 2508 82**
T. 36-42

€ 109,99

4. Sandalettes. Dessus en textile. Doublure : synthétique. Première : cuir. Hauteur talon env. 75 mm. coloris argent/métallisé **5196 1702 78**
T. 36-42

€ 89,99

5. Combinaison. Jambes larges. Stature standard. Coupe ajustée. 98% polyester, 2% élasthanne. Dentelle : 100% polyester. Doublure : 95% polyester, 5% élasthanne. Lavage en machine.
taupe **3327 9720 21**
T. 36-50

€ 159,99

6. Blazer. Coupe ajustée. Longueur env. 54 cm. 100% soie. Doublure : 100% acétate. Nettoyage à sec.
parme **3431 3239 21** bleu pâle **4959 7647 26**
T. 36-50

€ 199,99



6. Blazer
199,99



7. Collier

8. Jupe
89,99



9. Escarpins à bride

Plus de coloris
p. 64/65



11. Robe
en dentelle
159,99



10. Gilet
99,99

2. Top
99,99



12. Robe
219,99



13. Boucles
d'oreilles

14. Pochette
Plus de coloris
p. 74/75

7. Collier. Métal et pierres acryliques. Modèle à clou. Longueur env. 45 cm. coloris argent **12 2426 74** € **26,99**

8. Jupe. Coupe ajustée. Fente de marche. Longueur env. 50 cm. 100% soie. Doublure : 100% acétate. Nettoyage à sec. parme **1187 8415 92** bleu pâle **5842 4225 43** T. 36-50 € **89,99**

9. Escarpins à bride. En synthétique de qualité. Bride élastique. Doublure et première : cuir. Hauteur talon env. 60 mm. coloris argent **7946 1356 19** T. 35-43 € **149,99**

10. Gilet. Forme seyante. 90% viscose, 10% polyamide/nylon. Lavage en machine. bleu pâle **1286 4545 24** T. 36-50 € **99,99**

11. Robe en dentelle. Coupe ajustée à manches courtes. Glissière sous couture. 100% polyester. Doublure : 95% polyester, 5% élasthanne. taupe **1719 5911 49** T. 36-50 € **159,99**

12. Robe. Brillance raffinée. Manches courtes. Coupe légèrement évasée. Glissière sous couture. 100% soie. Doublure : 100% acétate. Nettoyage à sec. bleu **8501 7114 87**

T. 36-50 € **219,99**

13. Boucles d'oreilles. Métal. Pierres en verre, pierres en acrylique et perles décoratives. Modèle à clou. Longueur env. 9 cm. crème **4507 2663 67** € **26,99**

14. Pochette. En similicuir. Rivets en métal. Fermeture à clip. H/I/P env. 12/18/5 cm. coloris argent **8960 9865 68** € **89,99**



1. Boléro
79,99



2. Robe de cocktail
149,99



3. Boléro
99,99

Mod. 3



4. Pantalon
89,99



5. Pull-over
89,99



6. Top

Plus de coloris sur
HELLINE.FR

7. Top



8. Sandalettes

7 coloris

Andrea Conti
SHOES



9. Boucles d'oreilles

10. Collier



2. Robe de cocktail



11. Robe de cocktail

89,99



1. Boléro. Fermeture bord à bord. 95% polyester.
Lavage en machine.
marine **1556 9224 41** noir **1151 2114 39**
T. 36-50 **€ 79,99**

2. Robe de cocktail. Coupe ajustée, sans manches.
100% polyester. Doublure : 100% polyester. Lavage en machine.
marine/blanc cassé **3358 6855 26**
T. 36-50 **€ 149,99**

3. Boléro. Reflets chatoyants. Coupe ajustée. Ferme sur crochets/œillets. 62% coton (soutient le projet Cotton made in Africa), 35% polyester, 3% élasthanne. Doublure : 100% acétate. Nettoyage à sec.
marine **1965 4455 39**
T. 36-50 **€ 99,99**

4. Pantalon. Longueur cheville actuelle. Regular Fit. 65% viscose, 31% polyamide/nylon, 4% élasthanne. Lavage en machine.
Vous mesurez entre 1m64 et 1m74 : T. 36-50 **€ 89,99**
marine **3596 7563 33** noir **4206 5062 68**

Vous mesurez moins de 1m64 : T. 17-24 **€ 89,99**
marine **2935 8518 36** noir **4604 2628 65**

5. Pull-over. Application précieuse. 80% viscose, 20% polyamide/nylon. Parement : 100% polyester. Empiècement : 100% polyamide/nylon. Lavage en machine.
marine **5038 5462 63**
T. 36-50 **€ 89,99**

6. Top. Voile froncé. Coupe ajustée. Longueur env. 60 cm. 100% polyester. Doublure : 95% viscose, 5% élasthanne. Lavage en machine.
blanc **01 8398 62**
T. 36-54 **€ 39,99**

7. Top. 100% viscose. Lavage en machine.
marine **4412 8631 59**
T. 36-50 **€ 59,99**

8. Sandalettes ANDREA CONTI. Cuir velours de chevreau. Perforations. Première : cuir. Hauteur plateau env. 1 cm. Hauteur talon env. 65 mm.
blanc **11 7946 74**

bleu **7856 9105 39**
marine **10 9774 83**
noir/blanc **1039 1601 52**
rose **3883 7243 94**
rose pastel **2472 1111 56**
taupe **2492 5949 34**
T. 35-43 **€ 99,99**

9. Boucles d'oreilles. En métal et pierres en verre. Modèle à clou. Longueur env. 7 cm.
blanc/coloris argent **12 5369 26** **€ 39,99**

10. Collier. En métal et pierres acryliques. Modèle à clou. Longueur env. 45 cm.
coloris argent **12 2426 54** **€ 26,99**

11. Robe de cocktail. Partie jupe pailletée devant. Dessus en voile transparent. Forme seyante. Longueur env. 94 cm. 95% viscose, 5% élasthanne. Voile : 100% polyester. Lavage en machine.
bleu **00 8020 54** vert foncé **05 5853 21**
bleu nuit **00 9953 61** rose **08 7209 67**
noir **16 2468 46** taupe **16 2687 22**
T. 36-50 **€ 89,99**

1. Robe de cocktail
159,99



2. Sandalettes

3. Robe de soirée
189,99



4. Pochette
2 coloris

6. Robe de cocktail
189,99

7. Boucles
d'oreilles



5. Escarpins

2. Sandalettes

1. Robe de cocktail. Manches courtes. Pailletée. Glissière sous couture. 100% polyester. Doublure en tulle : 100% polyester. Doublure : 100% polyester. Lavage en machine. rose pastel **5846 7657 24**
T. 36-50 **€ 159,99**

2. Sandalettes. Dessus en textile. Doublure : synthétique. Première : cuir. Hauteur talon env. 75 mm. coloris argent/métallisé **5196 1702 29**
T. 36-42 **€ 89,99**

3. Robe de soirée. Manches courtes. Glissière sous couture. 100% polyester. Doublure : 100% polyester. Lavage en machine. menthe douce **2392 2625 72**
T. 36-50 **€ 189,99**

4. Pochette. En synthétique. Fermeture clip. H/I/P env. 13/20/4 cm. coloris argent **4474 8147 71** **€ 99,99**
noir **2162 6219 46** **€ 99,99**

5. Escarpins. Dessus en textile. Doublure et première : cuir. Hauteur talon env. 70 mm.

bleu/métallisé
menthe douce/métallisé
T. 35-43

1663 4040 94
9814 9743 43
€ 189,99

6. Robe de cocktail. Sans manches. Glissière sous couture. 70% coton, 30% polyamide/nylon. Doublure : 100% polyester. Lavage en machine. blanc cassé **2613 9853 76**
T. 36-50 **€ 189,99**

7. Boucles d'oreilles. En métal, avec pierres en verre et pierres acryliques. Perles. Modèle à clou. L env. 9 cm. crème **4507 2663 87** **€ 26,99**

8. Robe de cocktail
189,99

9. Robe de soirée
189,99

12. Robe de cocktail
149,99

10. Boucles d'oreilles
2 coloris

7. Boucles d'oreilles

4. Pochette

13. Pochette

Plus de
coloris
p. 74/75

2. Sandalettes

11. Escarpins
à bride
3 coloris

8. Robe de cocktail à manches courtes. Pailletée. Glissière sous couture. 100% polyester. Doublure : 100% polyester. Lavage en machine. rose pastel **8283 7645 59**
T. 36-50

coloris or **2270 8843 71** € 89,99
noir **2132 1337 69** € 89,99

Nettoyage à sec.
pêche **6650 2211 39**
T. 36-50 € 149,99

9. Robe de soirée. Coupe ajustée. Pailletée. Glissière sous couture. 100% polyester. Doublure : 100% polyester. Lavage en machine. beige **4572 2134 57**
T. 36-50 € 189,99

11. Escarpins à bride. Synthétique de qualité. Bande élastiquée. Doublure et première : cuir. Hauteur talon env. 60 mm. col. argent **7946 1356 67** coloris or **2222 4019 87**
noir **1644 4269 81**
T. 35-43 € 149,99

13. Pochette. En similicuir. Rivets en métal. Fermeture à clip. H/I/P env. 12/18/5 cm. coloris argent **8960 9865 37** € 89,99

10. Boucles d'oreilles. Synthétique et métal. Fermeture clip. Pierres acryliques. L/I env. 18/2,5 cm.

12. Robe de cocktail. Effet de superposition. Coupe ajustée. Glissière sous couture. 96% polyester, 4% élasthanne. Dentelle : 40% polyamide/nylon, 30% coton, 30% viscose. Doublure : 100% polyester.

5. Escarpins
2 coloris



Glamour spontané

Les plus belles occasions sont inattendues.

Associations luxueuses de noir et d'effets métallisés scintillants.



1. Combinaison
129,99

5. Bracelet



4. Top
59,99



5. Bracelet

6. Manteau
129,99

4. Top

7. Pochette

2 coloris

2. Pochette



3. Sandalettes



1. Combinaison. Stature standard. Glissière latérale. 100% polyester. Doublure partie supérieure : 100% polyester. Partie inférieure : 95% polyester, 5% élasthanne. Lavage en machine. noir/rose pastel **1730 7663 44**
T. 36-50 **€ 129,99**

2. Pochette. En similicuir. Rivets en métal. Fermoir clip. H/l/P env. 12/18/5 cm. coloris argent **8960 9865 41** **€ 89,99**
noir **4520 3207 51** **€ 89,99**

3. Sandalettes. Cuir nappa de vachette et textile. Bande élastiquée. Doublure : synthétique. Première : cuir. Hauteur talon env. 70 mm. noir **6701 7112 76** **€ 99,99**
T. 36-42

4. Top sans manches, pailleté. 95% polyester, 5% élasthanne. Intérieur : 95% viscose, 5% élasthanne. Lavage en machine. noir **2807 4712 85** **€ 59,99**
T. 36-50

5. Bracelet. En métal. Fermoir aimanté. L/l env. 22/5 cm. coloris or rose **8303 9860 87** **€ 39,99**

6. Manteau. Coupe ajustée. Style bord à bord avec ceinture à nouer. 88% polyester, 12% élasthanne. Nettoyage à sec. noir **6971 5752 95** **€ 129,99**
T. 36-50

7. Pochette en synthétique. Fermoir à clip. H/l/P env. 13/20/4 cm. coloris argent **4474 8147 18** **€ 99,99**
noir **2162 6219 78** **€ 99,99**

8. Blazer. Brillance raffinée. Coupe seyante. Fermeture bord à bord. 100% polyester. Doublure : 100% polyamide/nylon. Nettoyage à sec. rose pastel **1399 8352 36** **€ 149,99**
T. 36-50

9. Top à fines bretelles. Ajusté. Longueur env. 56 cm. 95% coton (soutient le projet Cotton made in Africa), 5% élasthanne. Lavage en machine. noir **00 1088 55** **€ 12,99**
T. 36-50

10. Boucles d'oreilles. Synthétique et en métal. Fermoir clip. Pierres acryliques. L/l env. 18/2,5 cm. coloris or **2270 8843 78** **€ 89,99**
noir **2132 1337 34** **€ 89,99**

11. Chemisier à manches longues. 100% polyester. Lavage en machine. rose pastel **3547 8953 59** **€ 79,99**
T. 36-50

12. Blazer. 96% polyester, 4% élasthanne. Doublure : 100% acétate. Lavage en machine. noir **7838 2632 24** **€ 109,99**
T. 36-50

13. Pantalon. Coupe légèrement évasée. Regular Fit. 77% polyester, 17% viscose, 6% élasthanne. Lavage en machine. marine **2713 6532 76** noir **9757 7624 69** **€ 89,99**
T. 36-50



8. Blazer
149,99

9. Top à
fines bretelles
12,99

Mod. 9



10. Boucles d'oreilles
2 coloris

11. Chemisier
79,99



12. Blazer
109,99

13. Pantalon
89,99





li rera
TESINI®

by heine

NOTRE

LIGNE

UNE COLLECTION SIMPLE ET
DÉCONTRACTÉE AUX DÉTAILS
ROMANTIQUES ENJOUÉS.

*Des modèles coup de cœur
qui subliment notre quotidien.*



Chapeau

100% papier de paille.
marron 4264 9747 92
59,99

Veste en tricot fin

Blanc, bleu roi, bordeaux,
corail, fuchsia, jaune, kiwi,
marine, moutarde, noir,
olive, émeraude : 100% coton
(soutient le projet Cotton
made in Africa). Gris chiné :
50% coton (soutient le projet
Cotton made in Africa),
50% polyacrylique.
blanc 04 2704 91
bleu roi 00 7993 83
bordeaux 03 2047 74
corail 02 0576 91
fuchsia 04 0649 72
gris chiné 05 6092 92
jaune 07 9105 92
kiwi 08 4263 87
marine 00 4774 72
moutarde 00 5509 77
noir 04 2755 78
olive 00 8788 72
émeraude 00 3285 79
T. 36-54
39,99

T-shirt imprimé

95% coton (soutient
le projet Cotton made
in Africa), 5% élasthanne.
blanc cassé 8319 2848 36
T. 36-50
34,99

Pantalon

98% coton (soutient
le projet Cotton made in
Africa), 2% élasthanne.
Lien à nouer : 100% coton.
beige 6824 0223 79
T. 36-50
79,99

T-shirt chemisier

95% viscose, 5% élasthanne.
multicolore 3868 9261 85
T. 36-50

59,99

Pantalon «ventre plat»

Amirela

72% coton (soutient le projet
Cotton made in Africa),
25% viscose, 3% élasthanne.
Empiècement à effet sculptant :
85% polyamide/nylon,
15% élasthanne.

Vous mesurez entre
1m64 et 1m74 : T. 36-50
blanc cassé 7507 7713 44
marine 8605 6066 45
sable 4977 4669 38
taupe 7922 3761 58
Vous mesurez moins de
1m64 T. 17-24
blanc cassé 4858 1021 59
marine 7084 8522 82
sable 4577 5021 74
taupe 5353 4953 48
79,99



- Taille haute
- Slim fit



Sac

Cuir velours de vachette.
kaki 6560 7036 28
129,99

Plus de coloris
p. 78/79

Mocassins

ANDREA CONTI.

Cuir nappa de vachette.
Motif ajouré.
beige 1338 4204 42
vert roseau 3289 7433 46
T. 36-41
89,99



T-shirt col rond

95% polyester, 5% élasthanne.
gris **5615 5143 45**
grège **5357 8015 37**
vieux rose **7430 3802 34**
T. 36-50

49,99



Collier

COLLEZIONE
ALESSANDRO
En acrylique.
écru **6230 9559 72**
89,99

Pantalon «ventre plat» Aleria

68% coton (soutient le projet Cotton made in Africa), 29% modal, 3% élasthanne. Empiècement à effet sculptant : 85% polyamide/nylon, 15% élasthanne.
multicolore **6434 8362 58**
T. 36-50
99,99



- Hauteur de taille standard
- Slim fit

Tennis

Textile et synthétique de qualité.
sable **5959 8231 38**
T. 35-42
109,99

Plus de coloris
p. 80/81

Blazer en jersey

100% coton (soutient le projet Cotton made in Africa).
bleu **07 3173 83**
bleu roi **9015 1846 94**
carmin **4342 4809 91**
corail **16 6110 95**
jaune citron **6198 4120 46**
menthe **6874 5360 49**
sable **14 7066 84**
T. 36-50

39,99



Collier

COLLEZIONE
ALESSANDRO
En synthétique.
Réglable.
marron
4354 1262 27
59,99

Pull-over surdimensionné

70% viscose, 30% polyester.
beige **8277 8231 56**
T. 36-50
49,99



Sac

Cuir vachette velours.
col. ambre
2986 0239 61
129,99

Plus de coloris
p. 76/77

GOOD
PRODUCT

SUPPORTING THE



Plus d'infos
sur
helline.fr/
GOODproduct



Top fluide

95% coton (soutient le projet Cotton made in Africa), 5% élasthanne. turquoise
7379 0125 55
T. 36-50
34,99

Chapeau

100% papier de paille. marron 4264 9747 22
59,99

Robe imprimée

95% polyester, 5% élasthanne. multicolore 9826 3142 66
T. 36-50

59,99

Plus d'infos sur helline.fr

Montre-bracelet

Métal et synthétique. Bracelet réglable. marron 3851 9254 26
49,99
+ éco-participation € 0,10
50,09

ENVOÛTANT IMPRIMÉ REPTILE



Sac

Cuir velours de vachette. Fermeture à glissière. sable 4031 8632 28
129,99



Ceinture

En cuir vachette. Boucle en métal. taupe 7118 5360 46
T. 75-105
89,99



Mules

Cuir vachette. Broderies. beige 8125 7318 42
T. 35-41
129,99



Gilet long en tricot

50% coton (soutient le projet Cotton made in Africa), 50% polyacrylique.
corail/framboise **9878 6339 71**
noir/blanc **2417 9740 38**
écru/taupe clair **6561 1001 59**
T. 36-50/52

59,99

Jean Aleria

98% coton (soutient le projet Cotton made in Africa), 2% élasthanne.
blue stone **7144 3455 42**
T. 36-50

89,99



- Hauteur de taille standard
- Slim fit



Pull-over

50% coton (soutient le projet Cotton made in Africa), 50% polyacrylique.
corail/framboise **4547 1851 74**
noir/blanc **5430 2028 65**
écru/taupe clair **1289 9315 27**
T. 36-50

59,99



T-shirt

95% viscose, 5% élasthanne.
corail/framboise **2620 0548 64**
noir/blanc **3289 3041 57**
écru/taupe clair **7190 4615 46**
T. 36-50

26,99





**Pull-over à
encolure arrondie**

50% coton (soutient le projet
Cotton made in Africa),
50% polyacrylique.
corail/framboise
9804 4823 92
noir/blanc
8483 6859 58
écru/taupe clair
8824 4563 42
T. 36-50

59,99



Sac

En cuir vachette. Rivets
en métal. Lien de serrage
sous coulisse.
fuchsia **6304 6927 41**
189,99

PROFITONS DU PRINTEMPS !

Tennis

Textile et synthétique de qualité.
marine **6406 4834 29**
noir **9328 3712 32**
sable **5959 8231 21**
T. 35-42
109,99



Casquette

LOEVENICH.
100% coton.
Doublure :
80% polyester,
20% coton.
bleu jean
9647 0535 58
39,99

Robe imprimée

100% viscose.
Empiècement :
95% polyester,
5% élasthanne.
multicolore
5855 7022 65
T. 36-50

79,99



Pull-over en tricot fin

100% coton
(soutient le
projet Cotton
made in Africa).
bleu foncé

3423 1259 52
citron
8738 7269 22

écru
1295 1531 83
T. 36-50

39,99



OSEZ LE JAUNE

ET RAYONNEZ.



Sac

En jean et synthétique.
Boucle en métal.
bleu jean **15 1619 72**
109,99



Plus d'infos
sur helline.fr

Montre-bracelet

En synthétique. Boîtier en
métal avec fond en acier
inoxydable. Réglable.
blanc/coloris argent
4100 0547 85

34,99

+ éco-participation € 0,10

35,09



Tennis

Textile et synthétique.
jaune **5141 2824 44**
marine **6406 4834 32**
T. 35-42

109,99

Tunique en soie

- 100% soie.
- abricot **05 3115 78**
- bleu **08 5767 81**
- gris **17 4212 71**
- marine **05 1511 94**
- mauve **10 0925 94**
- menthe **07 5633 74**
- noir **10 2273 91**
- taupe **14 3577 84**
- écru **18 0494 85**
- T. 36-54

109,99



Ceinture

- Cuir refendu de vachette et synthétique.
- Rivets en métal et pierres acryliques.
- Boucle en métal.
- marine/métallisé **15 1454 72**
- T. 75-105
- 44,99**



Gilet en tricot

- 50% coton (soutient le projet Cotton made in Africa), 50% polyacrylique.
- marine **1780 2861 61**
- marron clair **4566 4306 95**
- écru **5632 7045 36**
- T. 36-50/52
- 59,99**

Top

- 100% polyester.
- Doublure : 100% polyester.
- blanc **08 4031 91**
- bleu **05 1760 78**
- gris **01 2254 72**
- jaune **05 8705 77**
- marine **00 3400 82**
- noir **04 1810 82**
- rose **03 1992 71**
- taupe **00 2411 87**
- tomate **00 3278 92**
- émeraude **04 3582 95**
- T. 36-50
- 39,99**

Jean «ventre plat» Amirela

- 95% coton (soutient le projet Cotton made in Africa), 3% polyester, 2% élasthanne.
- Empiècement gaine : 85% polyamide/nylon, 15% élasthanne.
- blue denim **8543 9234 78**
- T. 36-50
- 79,99**



- Hauteur de taille standard
- Slim fit



Chemisier imprimé

- 100% viscose.
- multicolore **1259 4620 81**
- T. 36-50
- 49,99**

Pantalon

- 97% coton (soutient le projet Cotton made in Africa), 3% élasthanne.
- Ceinture : 95% coton, 5% élasthanne.
- bleu foncé **1936 6413 49**
- T. 36-50
- 79,99**



Plus d'infos sur helline.fr/GOODproduct

**Chemisier
imprimé**
100% viscose,
multicolore 7948 1242 72
T. 36-50

89,99



**Jean
«ventre plat»
Amirela**

95% coton (soutient le projet
Cotton made in Africa),
3% polyester, 2% élasthanne.
Empiècement à effet sculptant :
85% polyamide/nylon,
15% élasthanne.
blue denim 8543 9234 26
T. 36-50

79,99

- Hauteur de taille standard
- Slim fit



**T-shirt à
encolure arrondie**

95% polyester,
5% élasthanne.
blanc cassé 1977 4503 92
bleu denim 1237 8863 46
noir 9256 2936 26
noisette 6041 2032 29
T. 36-50/52

39,99



Tennis

ANDREA CONTI. Textile et synthétique.
blanc/coloris argent 06 3162 74
bleu jean/coloris argent 17 4600 85
T. 36-41

59,99

Andrea Conti
SHOES





Chemise en jean

98% coton (soutient le projet Cotton made in Africa), 2% élasthanne.
bleached **13 0329 85**
blue denim **07 1493 77**
dark used **05 6138 74**
T. 36-50

79,99



Jupe

100% viscose.
Doublure : 95% polyester,
5% élasthanne.
multicolore **6430 6516 17**
T. 36-50

89,99

osez
LE MIX.

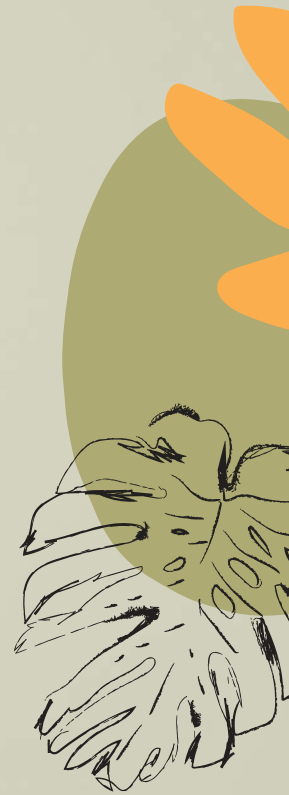
Look patchwork ornemental
jean et Cie...
Variez le quotidien !



Ballerines

Mix de cuirs.
Applications scintillantes.
nude **6550 3946 52**
rouge **3802 2409 28**
T. 35-42

89,99





T-shirt en dentelle

100% viscose. Dentelle :
92% polyamide/nylon,
8% élasthanne.
blanc cassé

6002 0717 42

T. 36-50

49,99



Tunique longue

100% polyester.
Doublure : 100% viscose.
gris clair 5702 3848 92
T. 36-50

49,99

Sac

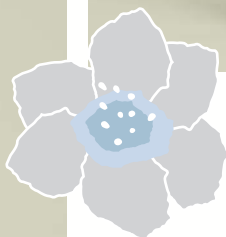
Cuir velours de vachette.
Anse à extrémités nouées.
gris 00 7364 72

99,99

Chemisier en dentelle

100% polyester.
Doublure : 100% polyester.
blanc 1805 5946 20
col. argent 9056 5609 59
rose 4085 3720 38
T. 36-50

59,99



Montre-bracelet

En synthétique. Boîtier
en métal et fond en acier
inoxydable. Bracelet réglable.
blanc/coloris argent
4100 0547 83

34,99

+ éco-participation € 0,10

35,09



Plus d'infos
sur helline.fr

Escarpins à empeigne montante

ANDREA CONTI. Dessus en textile.
col. argent/métallisé 8190 9652 22
T. 35-42

109,99

Andrea Conti
SHOES



Escarpins compensés

Cuir velours de vachette
avec revêtement.
gris 17 5519 91
T. 35-41

149,99





Doudoune

100% polyamide/nylon.
Partie inférieure :
100% polyester.
Ouatinaage :
100% polyester.
Doublure :
100% polyester.
gris clair
2076 3740 23
T. 36-50
129,99

T-shirt

100% coton (soutient le projet
Cotton made in Africa).
Dentelle : 100% polyester.
gris clair **4622 6417 29**
T. 36-50

39,99



Plus d'infos
sur
helline.fr/
GOODproduct

Jean «ventre plat» Aleria

98% coton (soutient le projet
Cotton made in Africa), 2% élasthanne.
Empiècement gaine :
85% polyamide/nylon,
15% élasthanne.
blanc cassé **2258 3065 33**
T. 36-50

89,99



- Hauteur de taille standard
- Slim fit

Escarpins à empeigne montante

Mix de cuirs.
Application.
blanc **2076 9531 20**
T. 36-42
109,99



Pull-over

40% polyamide/nylon,
30% coton (soutient le projet
Cotton made in Africa),
30% viscose. Empiècement :
100% polyester. Dentelle :
100% polyester.
gris **3356 3427 64**
T. 36-50
79,99

Tunique

100% viscose.
blanc cassé
5818 5227 41
T. 36-50
59,99

Jean «ventre plat» Aleria

95% coton (soutient le projet Cotton made in Africa), 3% polyester, 2% élasthanne. Empiècement à effet sculptant : 85% polyamide/nylon, 15% élasthanne. dark denim
1692 5132 74
T. 36-50
99,99



- Hauteur de taille standard
- Slim fit



Plus d'infos sur helline.fr/GOODproduct



Gilet long en tricot

80% coton (soutient le projet Cotton made in Africa), 20% polyamide/nylon. col. ambre
2639 7944 25
T. 36-50/52

59,99



Foulard

100% viscose. Doublure : 100% modal. multicolore
7625 9222 77
99,99



T-shirt encolure arrondie

100% viscose.
bleu jean 2043 1412 82
olive 5531 9020 71
écru 09 0435 74
T. 36-50
39,99



Sac

Cuir velours de vachette. Fermeture à glissière.
rouille 8678 2332 91
129,99

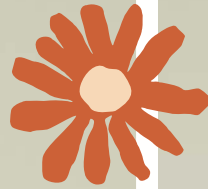


Mules

Dessus en cuir.
marine 8356 4521 59
sable 8545 7351 26
T. 35-42
79,99

Tennis

Cuir velours de vachette. beige/gris 4543 5434 55
T. 35-43
149,99



Pull-over à encolure arrondie

100% polyacrylique. marine/marron
8902 2313 69
T. 36-50
79,99



Ceinture

Cuir vachette. gris
06 9898 72
T. 75-105
79,99

Collier

COLLEZIONE ALESSANDRO
En synthétique. Réglable. marron
4354 1262 82
59,99

T-shirt

95% polyester, 5% élasthanne. blanc cassé 1977 4503 27
blue denim 1237 8863 67
noir 9256 2936 22
noisette 6041 2032 72
T. 36-50/52

39,99



Jupe en jean

95% coton (soutient le projet Cotton made in Africa), 3% polyester, 2% élasthanne. dark denim
4181 6731 43
T. 36-50
79,99



Veste en cuir

Cuir agneau. Capuche : 60% coton, 40% polyester. Doublure : 100% polyester. chamois 1912 0156 72
T. 36-50
279,99



Jean «ventre plat» Alwa

98% coton (soutient le projet Cotton made in Africa), 2% élasthanne. Empiècement gaine : 85% polyamide/nylon, 15% élasthanne. Vous mesurez entre 1m64 et 1m74 : T. 36-50 bleached 13 0971 94
blue denim 06 4696 71
blue stone 01 0841 86
grey denim 18 9175 82
Vous mesurez moins de 1m64 : T. 17-24 bleached 10 5643 91
blue denim 09 3496 84
blue stone 04 2433 73
grey denim 13 5194 84
79,99

blue denim



- Taille légèrement abaissée
- Slim fit

Veste en jean

95% coton (soutient le projet Cotton made in Africa), 3% polyester, 2% élasthanne. Empiècement : 70% coton, 30% polyester. blue stone 6981 8415 74
T. 36-50
99,99

Collier

Éléments en coquillage. Réglable. marron
7385 5761 33
49,99

Jupe longue

100% viscose. Doublure : 100% viscose. gris-bleu 1452 8869 21 saumon 2089 3548 43
T. 36-50

89,99

Sweat-shirt

70% coton (soutient le projet Cotton made in Africa), 25% polyester, 5% élasthanne. Dentelle : 100% polyester. multicolore
6359 7513 78
T. 36-50
79,99



Temps LIBRE

Tonalités délicates, associations décontractées, étoffes fluides – le bien-être à enfiler.

Casquette

LOEVENICH.
En coton. Taille unique. rose 9690 7169 91
49,99




 LOEVENICH

Chaussures à lacets

Dessus en cuir. bleu 1735 7744 62 poudre 7226 7626 93
T. 35-42
99,99



 Plus d'infos sur helline.fr



Bottines

Cuir velours de vachette. bleu 2781 4120 77 rose 1163 4114 25
T. 36-42
149,99



Sac

Textile. Lien de serrage. bleu jean 1469 2410 54
109,99

Montre-bracelet

Métal et synthétique. Boîtier en métal. coloris or rose 7556 5042 73
59,99
+ éco-participation € 0,10
60,09

**T-shirt
à encolure
arrondie**

95% viscose,
5% élasthanne.
Tissu : 100% coton.
Dentelle : 65% coton,
35% polyester.
bleu foncé
1442 3217 63
T. 36-50/52
59,99



Chemisier

50% coton (soutient
le projet Cotton made
in Africa), 50% lin.
Empiècement :
100% coton.
gris-bleu
9022 4501 93
limon
1195 5950 69
T. 36-50

49,99



Plus d'infos
sur
helline.fr/
GOODproduct

Pull-over en tricot fin

80% viscose, 20% polyamide/nylon.
rose pastel
6298 9526 58
T. 36-50

49,99

Collier

En métal. Fermoir
mousqueton avec
chaînette de rallonge.
coloris argent/coloris or
8634 6910 95

44,99

Sac

Cuir velours de vachette.
Lien de serrage.
Éléments en métal.
bleu ciel

3353 3053 46

129,99

Jean Alwa

95% coton (soutient
le projet Cotton made
in Africa), 3% polyester,
2% élasthanne.

Vous mesurez entre
1m64 et 1m74 : T. 36-50
blue stone

8937 5865 58

Vous mesurez moins de
1m64 : T. 17-24
blue stone

9834 9758 54

79,99

- Taille légèrement abaissée
- Slim fit



Mocassins

ANDREA CONTI.
Cuir nappa de vachette, imprimé.
rose/multicolore **6187 3104 17**
T. 35-43

89,99



Andrea Conti
SHOES

Mocassins

ANDREA CONTI. Cuir vachette marqué.
bleu/métallisé **6336 3029 71**
T. 35-43

89,99





Tonalités
**L'EMBARRAS
DU CHOIX**

 <p>GOOD PRODUCT</p>	 <p>COTTON SUPPORTING THE AFRICA DEVELOPMENT</p>
--	--

Plus d'infos sur
helline.fr/GOODproduct

Veste en tricot fin

100% coton (soutient le projet Cotton made in Africa).
beige 14 9397 53
blanc 16 0059 65
blanc cassé 17 8792 17
bleu 15 9973 75
bleu roi 15 3859 26
chocolat 14 9477 42
corail 14 8859 65
fuchsia 15 3289 23
gris chiné 08 0934 19
kiwi 09 0337 38
marine 17 9285 59
mauve 17 8769 44
noir 16 0011 46
océan 17 9128 38
olive 16 0164 42
prune 01 1935 48
rouge 08 0989 46
vert 15 1644 57
T. 36-50

26,99

Ceinture

En cuir vachette et synthétique. Rivets variés et pierres acryliques. Boucle en métal. coloris argent/métallisé
00 5908 32
T. 75-125
49,99



Pull-over à encolure arrondie

100% coton (soutient le projet Cotton made in Africa).
beige 05 5847 33
blanc 04 5175 26
blanc cassé 05 2567 61
bleu 05 2565 35
bleu roi 08 1183 48
chocolat 05 5425 49
corail 05 2564 52
fuchsia 08 4377 29
gris chiné 05 5434 63
kiwi 05 2558 65
marine 05 4110 42
mauve 05 5912 55
noir 05 4314 53
océan 05 5910 43
olive 05 2566 22
prune 05 5467 49
rose 05 2570 25
rouge 05 5428 48
vert 08 2019 41
T. 36-50

26,99



Pull-over à encolure en V

100% coton (soutient le projet Cotton made in Africa).
beige 08 7629 65
blanc 16 5466 20
blanc cassé 17 9229 61
bleu 16 6147 24
bleu roi 08 1115 24
chocolat 14 9719 47
corail 14 9661 43
fuchsia 08 1117 45
gris chiné 08 0900 29
kiwi 17 9401 62
marine 14 5125 58
mauve 17 9489 34
noir 16 6023 64
océan 17 8464 61
olive 02 4655 39
prune 01 2886 97
rose 17 9263 44
rouge 05 6041 20
vert 08 1071 19
T. 36-50

26,99

Ceinture

Cuir refendu de vachette et synthétique. Rivets. Boucle en métal.
gris 13 3183 46
T. 75-105
44,99

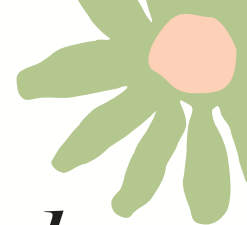


Pull-over à col roulé

100% coton (soutient le projet Cotton made in Africa).
beige 00 2382 86
blanc 12 1163 77
blanc cassé 00 2159 81
bleu 00 2416 72
bleu roi 15 1495 91
chocolat 17 9070 95
corail 17 8806 77
fuchsia 15 3858 79
gris chiné 18 9595 87
kiwi 12 1141 94
marine 17 9343 71
mauve 00 2474 77
noir 00 2104 92
océan 17 9230 73
olive 12 1168 93
prune 01 1877 87
rose 12 1152 71
rouge 08 0887 87
vert 15 1432 71
T. 36-50

26,99





, Look DÉTENTE

Une mode qui nous ressemble,
à la fois décontractée
et audacieuse.

Gilet long en tricot

50% coton (soutient
le projet Cotton made in
Africa), 50% polyacrylique,
sable chiné

1719 3105 21

T. 36-50/52

59,99

Montre-bracelet
p. 82/83



Ceinture

Cuir refendu de vachette et synthétique.
Réglable. Rivets décoratifs.

beige **9949 4000 33**

T. 75-105

49,99

Sac

Cuir velours de vachette.
Fermeture à glissière.

sable **4031 8632 46**

129,99



Tennis

Textile et synthétique.

marine **6406 4834 37**

T. 35-42

109,99

Plus de coloris

p. 82/83



Sac

En similicuir, orné de
rivets décoratifs.

marine **3414 4639 34**

109,99

Jean «ventre plat» Amirela

95% coton (soutient
le projet Cotton made
in Africa), 3% polyester,
2% élasthanne.

Empiècement gaine :
85% polyamide/nylon,
15% élasthanne.

blue denim

8543 9234 56

T. 36-50

79,99



- Hauteur de taille
standard
- Slim fit

Ballerines

Cuir velours de chevreau
et synthétique. Motif ajouré.
blanc cassé

7719 1607 47

T. 36-41

109,99



Bottes

Dessus en cuir.
Tige rehaussée
d'un motif jouré.

vert roseau

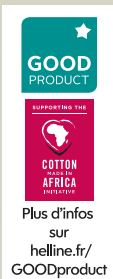
4092 4240 77

T. 36-42

189,99

**Pull-over
à encolure
arrondie**

60% coton (soutient
le projet Cotton
made in Africa),
24% polyamide/
nylon, 16% polyester.
sable/bleu
02 5074 81
T. 36-50/52
49,99



Jupe en jean

95% coton (soutient
le projet Cotton made
in Africa), 3% polyester,
2% élasthanne.
blue denim
9960 7338 75
T. 36-50
59,99



**Chemisier
en jean**

100% coton
(soutient le projet
Cottonmade in Africa).
blue denim
2752 8945 18
T. 36-50
49,99



Robe en jean

100% coton
(soutient le projet
Cotton made in Africa).
blue denim
9161 2922 75
T. 36-50

59,99

Top fluide

100% polyester.
Doublure : 100% viscose.
écru **4948 2967 86**
T. 36-50

49,99

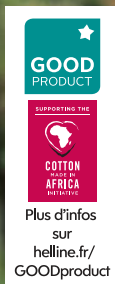




Chemisier

55% lin, 45% coton
(soutient le projet
Cotton made in Africa).
framboise/blanc
3475 4029 79
gris clair/blanc
4900 0457 17
marine/blanc
7319 2142 62
T. 36-50

59,99



Plus d'infos
sur
helline.fr/
GOODproduct

Ceinture

Aspect métallisé.
En cuir vachette.
Boucle en métal.
coloris argent
16 1389 91
T. 75-105
39,99



Jean «ventre plat» Alwa

98% coton (soutient le projet
Cotton made in Africa),
2% élasthanne. Empiècement
à effet sculptant : 85% poly-
amide/nylon, 15% élasthanne.
Vous mesurez entre
1m64 et 1m74 : T. 36-50
bleached **13 0971 44**
blue denim **06 4696 72**
blue stone **01 0841 77**
grey denim **18 9175 86**
Vous mesurez moins de
1m64 : T. 17-24
bleached **10 5643 73**
blue denim **09 3496 81**
blue stone **04 2433 86**
grey denim **13 5194 37**
79,99



- Taille légèrement abaissée
- Slim fit



Pull-over à encolure arrondie

100% coton (soutient le projet
Cotton made in Africa).
marine/blanc **05 3817 78**
rouge/blanc **01 7862 82**
T. 36-50
49,99

Ceinture

En cuir vachette.
Boucle en métal. Réglable.
marine **3727 6806 45**
T. 75-105
99,99



Mocassins

ANDREA CONTI.
Cuir vachette.
marine **1810 7556 41**
rouge **9033 9120 63**
T. 35-43
89,99



Andrea Conti
SHOES



Jupe en jean

98% coton, 2% élasthanne.
bleached **7745 1219 64**
blue denim **9785 2669 71**
T. 36-50

59,99



Robe en lin

55% lin, 45% coton (soutient le projet Cotton made in Africa).
Doublure : 100% coton.
framboise/blanc **3221 2342 94**
gris clair/blanc **8358 2028 87**
marine/blanc **1115 5264 19**
T. 36-50

79,99



Sac
EMILY & NOAH.
En synthétique.
Fermeture à glissière.
rouge
4935 2423 18
89,99



Polo

Blanc, bleu, corail, fuchsia, jaune, kiwi, marine, marron, noir, parme, rose, rouge, sable, turquoise, vert : 95% coton (soutient le projet Cotton made in Africa), 5% élasthanne.
Gris chiné : 90% coton (soutient le projet Cotton made in Africa), 5% viscose, 5% élasthanne.
blanc **01 8523 79**
bleu **02 8018 77**
corail **12 6475 81**
fuchsia **01 8701 91**
gris chiné **01 8717 79**
jaune **01 8642 78**
kiwi **01 8262 93**
marine **01 8636 73**
marron **02 8296 78**
noir **01 8673 81**
parme **01 8552 93**
rose **02 8282 78**
rouge **01 8489 85**
sable **02 8225 79**
turquoise **01 8361 86**
vert **01 8503 92**
T. 36-54

à partir de
19,99

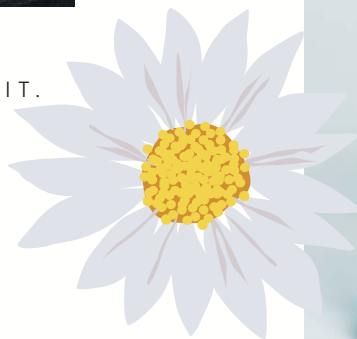
JOLIS **TRAITS** D'ESPRIT.



Escarpins compensés

Dessus en textile.
rouge **7204 9612 39**
T. 35-42

99,99





Manteau

100% polyamide/nylon.
rose pastel 6470 6127 75
T. 36-50

99,99

Ceinture

En cuir vachette.
Ornée de rivets.
Réglable.
rose 1758 9666 78
T. 75-105

99,99

Écharpe

80% polyester,
20% viscose.
rose 9275 3805 63
44,99



Montre-bracelet

Métal et synthétique.
Boîtier en métal.
coloris or rose
7556 5042 93
59,99
+ éco-participation € 0,10
60,09



Plus d'infos
sur helline.fr

charme FLORAL

Nos looks reflètent le printemps –
motifs floraux, imprimés «papillon»
et tons délicats.

Top

95% viscose,
5% élasthanne.
blanc cassé
5375 1503 74
bois de rose
2371 2053 39
T. 36-50
39,99



Bottines

Cuir velours de vachette.
bleu 2781 4120 32
rose 1163 4114 85
T. 36-42
149,99



Veste en jean

95% coton (soutient le projet Cotton made in Africa), 3% polyester, 2% élasthanne. Empiècement : 70% coton, 30% polyester. blue stone **6981 8415 95** T. 36-50

99,99



Pull-over imprimé

80% viscose, 20% polyamide/nylon. multicol. **1743 6556 27** T. 36-50/52

79,99



Jean Alwa

95% coton (soutient le projet Cotton made in Africa), 3% polyester, 2% élasthanne. Vous mesurez entre 1m64 et 1m74 : T. 36-50

blue stone **8937 5865 55**

Vous mesurez moins de 1m64 : T. 17-24

blue stone **9834 9758 19**

79,99

- Taille légèrement abaissée
- Slim fit

Robe en dentelle

100% coton. Tulle : 100% polyester. Doublure : 95% viscose, 5% élasthanne. bleu jean **05 4083 79** noir **06 9671 79** rose **07 7112 93** T. 36-50

149,99



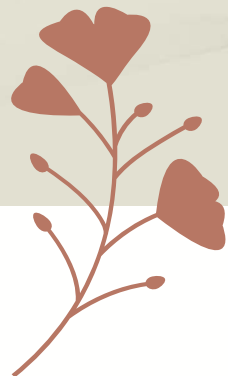
Plus d'infos sur helline.fr/ GOODproduct

Mules

ANDREA CONTI. Cuir velours de porc. Avec marquage. marine **1100 1723 78** rose **6085 5620 87** T. 35-42

89,99

Andrea Conti
SHOES





Chemisier

80% viscose, 20% coton
(soutient le projet
Cotton made in Africa).
blanc **00 8548 17**
bleu roi **14 4437 51**
corail **14 3071 42**
marine **14 2726 38**
menthe **04 4590 59**
noir **07 6449 27**
olive **13 5077 35**
sable **05 3355 75**
T. 36-54

49,99



Plus d'infos sur
helline.fr/GOODproduct

Pantalon «ventre plat»

Alwa

98% coton (soutient le projet Cotton
made in Africa), 2% élasthanne.
blanc cassé **11 8501 57**
bleu d'encre **10 2146 76**
hibiscus **17 2057 35**
kiwi **18 3434 63**
moutarde **01 3470 20**
noir **02 7224 49**
T. 36-54

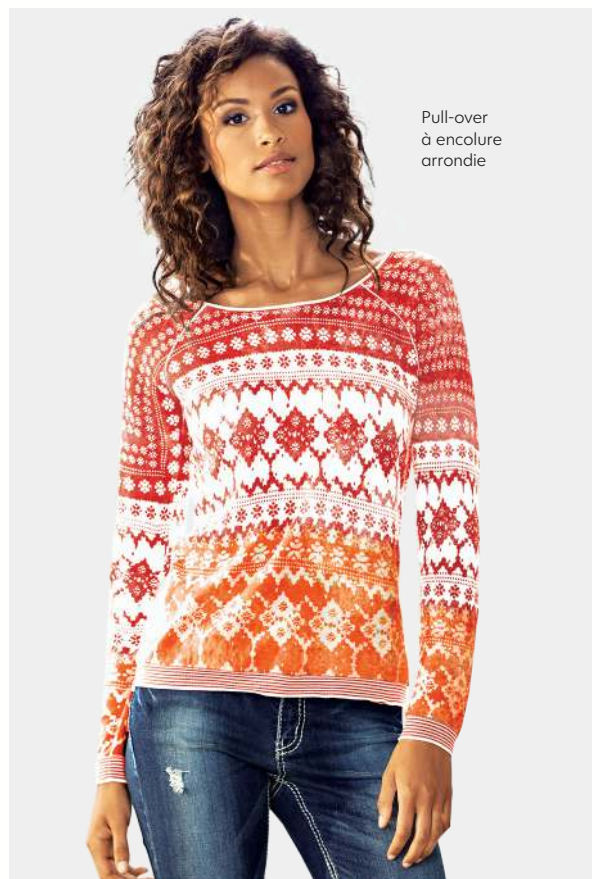
49,99



- Taille légèrement abaissée
- Slim fit



Pull-over
à encolure
arrondie





Veste fluide

85% coton (soutient le projet Cotton made in Africa),
10% polyester, 5% élasthanne.
Doublure capuche :
100% coton.
citron vert **07 2382 29**
corail **06 4556 83**
T. 36-50
89,99

Pull-over à encolure arrondie

100% coton (soutient le projet Cotton made in Africa).
marine **06 9907 94**
rouge **04 3768 74**
T. 36-50

49,99

Sac

Toile jean. Synthétique.
Boucle en métal.
bleu jean **15 1619 85**
109,99

Corsaire en jean Alwa

Bleached, blue denim :
95% coton (soutient le projet Cotton made in Africa),
3% polyester, 2% élasthanne.
Empiècement à effet sculptant :
85% polyamide/nylon,
15% élasthanne. Blanc :
72% coton (soutient le projet Cotton made in Africa),
25% polyester, 3% élasthanne.
Empiècement à effet sculptant :
85% polyamide/nylon,
15% élasthanne.
blanc **13 2913 34**
bleached **10 4161 65**
blue denim **07 4847 21**
T. 36-50

59,99

- Taille légèrement abaissée
- Slim fit

Tennis

ANDREA CONTI. Textile et synthétique.
blanc/rouge **1816 0500 52**
blanc/coloris argent **06 3162 20**
bleu jean/coloris argent **17 4600 25**
T. 36-41

59,99

Doudoune

100% polyamide/nylon.
Garnissage : 90% duvet,
10% plumes. Doublure :
100% polyamide/nylon.
bleu **19 6567 17**
bleu roi **15 4052 92**
bordeaux **01 4907 39**
corail **13 3513 83**
gris argent **10 9775 68**
jaune **03 5190 95**
noir **03 9659 36**
rose **13 5818 34**
taupe **18 5451 92**
T. 36-50

99,99




Robe fluide

95% viscose,
5% élasthanne.
blanc cassé/gris clair
2717 9537 28
T. 36-50
89,99

Montre-bracelet

En synthétique. Boîtier en métal avec fond en acier inox. Bracelet réglable. blanc/coloris argent
4100 0547 54
34,99
+ éco-participation € 0,10
35,09

 Plus d'infos sur helline.fr

Sac

Cuir velours de vachette. Anse à extrémités nouées. gris 00 7364 76
99,99

Sac

Cuir velours de vachette. Rabat pressionné. Empiècement scintillant. gris 2310 0467 25
189,99

Collier

Perles en bois et métal. Fermoir mousqueton. gris 08 0954 72
26,99

T-shirt à encolure en V

Rose, vert tilleul : 95% viscose, 5% élasthanne.
Gris chiné : 65% viscose, 30% polyester, 5% élasthanne.
gris chiné
9728 6528 72
rose
00 8049 85
vert tilleul
7883 3357 79
T. 36-50
39,99



Sac

Cuir velours de vachette. Rabat pressionné. Empiècement scintillant. gris 2310 0467 25
189,99

Jean «ventre plat» Aleria

98% coton (soutient le projet Cotton made in Africa), 2% élasthanne. Empiècement à effet sculptant : 85% polyamide/nylon, 15% élasthanne. blanc cassé 2258 3065 36
T. 36-50
89,99



- Hauteur de taille standard
- Slim fit

Escarpins

Modèle compensé. Cuir velours de vachette, enduit. gris 17 5519 87
T. 35-41
149,99



Plus d'infos sur helline.fr/GOODproduct

Veste en cuir

Cuir porc.
Doublure :
100% polyester.
anthracite
3705 4034 83
T. 36-50
259,99



Pull-over

70% coton
(soutient le projet
Cotton made in Africa),
20% viscose,
10% polyamide/nylon.
blanc cassé
3442 3165 74
T. 36-50
89,99

Jean «ventre plat» Aleria

Blue denim, dark denim :
76% coton (soutient le projet
Cotton made in Africa),
16% polyester, 7% viscose,
1% élasthanne. Empiècement à
effet sculptant : 85% polyamide/
nylon, 15% élasthanne.
Blanc: 72% coton (soutient le
projet Cotton made in Africa),
26% polyester, 2% élasthanne.
Empiècement à effet sculptant :
85% polyamide/nylon,
15% élasthanne.
blanc **11 0184 69**
blue denim **00 7815 28**
dark denim **00 3139 67**
T. 36-54
59,99



- Hauteur de taille standard
- Slim fit

Chemisier

100% polyester.
Doublure :
100% viscose.
blanc cassé/
gris clair
3414 9519 92
T. 36-50
59,99

Jean ventre plat» Alwa

98% coton
(soutient le projet
Cotton made in Africa),
2% élasthanne.
Empiècement à effet
sculptant : 85% poly-
amide/nylon,
15% élasthanne.
Vous mesurez entre
1m64 et 1m74 :
T. 36-50
bleached
13 0971 95
blue denim
06 4696 73
blue stone
010841 95
grey denim
18 9175 73
Vous mesurez moins
de 1m64 : T. 17-24
bleached
10 5643 92
blue denim
09 3496 78
blue stone
04 2433 74
grey denim
13 5194 71
79,99



- Taille légèrement abaissée
- Slim fit

Ballerines

ANDREA CONTI.
Cuir nappa
de vachette à
effet métallisé.
coloris argent
7165 7138 28
T. 36-41
89,99

Sweat-shirt

75% coton (soutient le projet Cotton made in Africa),
25% polyester.
anthracite **5025 1746 72**
T. 36-50
79,99



Collier

En métal. Fermoir mousqueton
avec chaînette de rallonge.
col. argent/col. or
8634 6910 45
44,99

Blazer en jersey

95% coton (soutient
le projet Cotton
made in Africa),
5% élasthanne.
bleu fumée
18 2362 72
nude
00 9660 81
olive
12 6046 91
T. 36-54
79,99



Gilet long en tricot

50% coton (soutient le projet
Cotton made in Africa),
50% polyacrylique.
rose **6678 8846 20**
T. 36-50/52
89,99

Top

95% viscose,
5% élasthanne.
blanc cassé
5375 1503 17
bois de rose
2371 2053 23
T. 36-50
39,99



Ceinture

En cuir vachette.
Orné de rivets.
Réglable.
rose **1758 9666 49**
T. 75-105
99,99

ROSE CHAIR TENDANCE.

Chaussures à lacets

Dessus en cuir.
poudre **7226 7626 38**
T. 35-42
99,99



Montre-bracelet

Métal et synthétique.
Boîtier en métal.
coloris or rouge
7556 5042 74
59,99
+ éco-participation
€ 0,10
60,09

Plus d'infos
sur helline.fr



Collier

Éléments en coquillage.
Réglable.

marron 7385 5761 43

49,99

Chemisier

50% coton (soutient le projet
Cotton made in Africa), 50% lin.

Empiècement : 100% coton.

gris-bleu 9022 4501 26

limon 1195 5950 59

T. 36-50

49,99



T-shirt

95% viscose, 5% élasthanne.
Qualité tissée : 100% viscose.
blanc cassé 2095 3450 77
bleu nuit 7865 8657 75
jade 7169 8130 82
taupe clair 7149 0242 28
T. 36-50

49,99

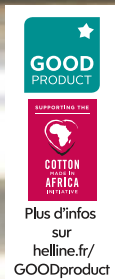


Jean Belena

98% coton (soutient le projet
Cotton made in Africa),
2% élasthanne.
blue denim 3256 7545 19
T. 36-50

99,99

- Hauteur de taille standard
- Regular fit



Robe imprimée

100% polyester.
multicolore
8497 7952 39
T. 36-50
99,99



T-shirt imprimé

100% polyester.
gris 3498 8269 53
T. 36-50
39,99





Parka
100% viscose.
Revêtement :
100% polyuréthane.
rouge 1712 1365 35
T. 36-50
129,99

Chemisier imprimé
100% polyester.
multicolore 1598 6403 56
T. 36-50
89,99



Sac
EMILY & NOAH.
En synthétique. Avec glissière.
rouge 4935 2423 20
89,99

EMILY & NOAH



Tennis
Synthétique de qualité.
bleu jean 8398 6702 41
T. 35-41
109,99

ROUGE & BLEU

CONTRASTES CLASSIQUES.



Mocassins
ANDREA CONTI. Cuir vachette.
marine 1810 7556 52
rouge 9033 9120 81
T. 35-43

89,99



Andrea Conti
SHOES



noir & BLANC

Deux classiques aux ressources intarissables.



Montre-bracelet

En synthétique. Boîtier en métal avec fond en acier inoxydable. Bracelet réglable. noir/coloris argent

6960 7717 75

34,99

+ éco-participation € 0,10

35,09



Plus d'infos sur helline.fr



Tennis

KANGAROOS. Textile et synthétique de qualité.

blanc 4111 8525 56

T. 36-42

49,99



KangaROOS



Mocassins

ANDREA CONTI. Cuir vachette.

noir 4145 1463 46

T. 36-42

99,99

Andrea Conti
SHOES



Gilet long en tricot

50% coton (soutient le projet

Cotton made in Africa),

50% polyacrylique.

noir/blanc 7091 4829 87

T. 36-50/52

79,99





T-shirt

100% coton
(soutient le projet
Cotton made in Africa).
noir **1117 1669 49**
T. 36-50

19,99

Pantalon

70% viscose,
25% polyamide/nylon,
5% élasthanne.
Vous mesurez entre
1m64 et 1m74 : T. 36-50
noir **5656 2013 39**
Vous mesurez moins de
1m64 : T. 17-24
noir **2005 4001 17**

89,99



Chemisier

100% coton
(soutient le projet
Cotton made in Africa).
blanc **8352 6030 87**
T. 36-50

79,99

Ceinture

Aspect métallisé.
En cuir refendu
de vachette et
synthétique.
Boucle arrondie
en métal.
coloris argent
18 4532 79
T. 75-125

49,99



Veste en cuir

Cuir d'agneau.
Doublure : 100% polyester.
noir **1211 5465 63**
T. 36-50

319,99



Jupe longue

100% polyester.
Doublure : 100% polyester.
Vous mesurez entre
1m64 et 1m74 : T. 36-50
noir **3257 8521 91**
Vous mesurez moins de
1m64 : T. 17-24
noir **9525 5045 82**

49,99

T-shirt

95% viscose, 5% élasthanne.
Insert : 95% polyester,
5% élasthanne.
blanc **5916 1101 79**
noir **5241 2305 66**
rouge **9127 0342 49**
vert **9400 4301 93**
T. 36-50

49,99





1. Pyjama
à partir de
44,99
2 coloris



2. Nuisette
à partir de
39,99
2 coloris

1.+2. **Linge de lit** s. Oliver RED LABEL Bodywear. Avec imprimé animalier actuel. Qualité douce : 100% coton (soutient le projet coton made in Africa). Lavage en machine.

1. Pyjama. Haut à manches courtes et encolure arrondie. Pantalon avec bords côtes extensibles.
rose-impr. léopard **1175 6053 35** noir **4381 8751 51**
T. 34/36 € **44,99** T. 38/40 € **49,99**
T. 42/44 € **52,99** T. 46/48 € **57,99**

2. Nuisette à manches longues et encolure arrondie.
rose-imprimé léopard **9357 4926 70**
noir **9940 2622 48**
T. 34/36 € **39,99** T. 38/40 € **42,99**
T. 42/44 € **44,99** T. 46/48 € **47,99**

3.-5. Série de linge de lit LASCANA agrémentée de motifs nobles. Single-jersey extensible : 95%viscose, 5% élasthanne. Lavage en machine.

3. Kimono à manches 3/4, avec large ganse devant et au bas des manches. Ceinture à nouer et passants.
gris à pois **8345 7161 97** floral **4415 2543 66**
T. 34/36 € **49,99** T. 38/40 € **54,99**
T. 42/44 € **59,99** T. 46/48 € **59,99**

s.Oliver

NOUVELLE TENDANCE

SAUVAGE

Coton doux et imprimés animaliers

LASCANA

3. Kimono
à partir de
49,99



4. Pyjama
à partir de
59,99



5. Négligé
à partir de
39,99



4. Pyjama. T-shirt avec col tailleur et patte de boutonnage continue. Manches longues avec poignet fermé. Pantalon long avec jambes droites et ceinture élastique.

floral
T. 34/36 € **59,99**
T. 42/44 € **69,99**

8508 5007 13
T. 38/40 € **64,99**
T. 46/48 € **74,99**

5. Négligé. Longueur mini avec large ganse contrastante à l'encolure en V. Bretelles fines réglables pour un confort optimal.

floral **4209 2634 65**
T. 34/36 € **39,99**
T. 42/44 € **44,99**

gris **9926 3725 10**
T. 38/40 € **42,99**
T. 46/48 € **47,99**

1. Soutien-gorge à armatures à partir de **44,99**

Bon. B à E



Bretelles amovibles

Dentelle préformée sans coutures

STYLE BANDEAU AVEC DENTELLE JACQUARD

BON. B-E

1. Soutien-gorge à armatures NUANCE.

Bonnets préformés sans coutures, légèrement doublés. Style bandeau. Dentelle jacquard florale. 3 variantes possibles : bretelles droites ou croisées au dos ou sans bretelles. Bode siliconée au décolleté pour un maintien optimal. Bretelles et agrafage dos, réglables. 88% polyamide, 12% élasthanne. Lavage en machine. noir Bon. B **6514 0138 92** Bon. C **8496 0807 12** Bon. D **4605 9948 29** Bon. E **5323 6354 68** crème Bon. B **2978 5514 27** Bon. C **2539 1623 10** Bon. D **2873 0641 34** Bon. E **9471 0803 61** T. 90-110 Bon. B+C € **44,99** Bon. D+E € **49,99**

2. Soutien-gorge à armatures en lot de 2

PETITE FLEUR. Bonnets en dentelle intégrale. Bretelles et agrafage dos, réglables. 80% polyamide, 20% élasthanne. Lavage en machine. blanc + noir Bon. B **34 5379 87** Bon. C **34 6990 P** Bon. D **34 5496 A** Bon. E **34 7301 A** Bon. F **66 9722 A** T. 90-115

Bon. B+C 2 pièces € **49,99** Bon. D+E 2 pièces € **54,99** Bon. F 2 pièces € **59,99**

3. Soutien-gorge spécial T-shirt en lot de 2

NUANCE. Avec armatures à effet galbant. Bonnets préformés sans coutures. Entre-bonnet délicat avec petite broderie. Bretelles et agrafage dos, réglables. Microfibre douce : 85% polyamide, 15% élasthanne. Lavage en machine. blanc + noisette Bon. B **79 4859 H** Bon. C **51 5226 C** Bon. D **51 5959 L** Bon. E **51 5535 T** noir + blanc Bon. B **79 4644 A** Bon. C **51 5858 E** Bon. D **51 6001 R** Bon. E **51 5965 C** T. 90-120 Bon. B+C 2 pièces € **49,99** Bon. D+E 2 pièces € **54,99**

4. Minimiseur en lot de 2 PETITE FLEUR. Soutien-gorge basique séduisant avec finition décorative au décolleté et aux bretelles. Armatures à effet galbant et bonnets préformés sans coutures. La coupe spéciale réduit visuellement le volume de la poitrine. Bretelles et



2. Soutien-gorge à armatures à partir de **49,99**

2 PIÈCES

ARMATURES

BON. B-F



3. Soutien-gorge spécial T-shirt à partir de **49,99**

2 PIÈCES

SPÉCIAL T-SHIRT

BON. B-E

Suite mod. 4 : agrafage dos, réglables. 95% coton, 5% élasthanne. Lavage en machine.

blanc + noir Bon. C **57 4945 71** Bon. D **89 8762 88** Bon. E **88 9832 80** Bon. F **24 7229 86** T. 90-120 Bon. C 2 pièces € **49,99** Bon. D+E 2 pièces € **54,99** Bon. F 2 pièces € **59,99**

5. Soutien-gorge à armatures en lot de 2

PETITE FLEUR. Dentelle jacquard au haut des bonnets. Bas des bonnets en jacquard opaque. Dos en qualité Microtouch. Bretelles et agrafage dos, réglables. 90% polyamide, 10% élasthanne. Lavage en machine. noir + blanc Bon. B **76 2044 93** Bon. C **51 8110 74** Bon. D **44 8327 81** Bon. E **53 9775 82** Bon. F **53 9046 92** T. 95-135 Bon. B+C 2 pièces € **49,99** Bon. D+E 2 pièces € **54,99** Bon. F 2 pièces € **59,99**



4. Minimiseur à partir de **49,99**

2 PIÈCES

MINIMISEUR

BON. C-F



5. Soutien-gorge à armatures à partir de **49,99**

2 PIÈCES

ARMATURES

BON. B-F

Jusqu'à T. 135



6. Soutien-gorge sans armatures à partir de **54,99**

2 PIÈCES

BONNETS MOUSSE

BON. B-E



7. Soutien-gorge à balconnet
à partir de **49,99**
Bon. A à D

À COQUES



2 PIÈCES



8. Soutien-gorge bralette
à partir de **49,99**
Bon. A à D

BONNETS LÉGÈREMENT DOUBLÉS



9. Soutien-gorge push-up High-Apex
à partir de **59,99**

Bon. A à D

2 PIÈCES



6. Soutien-gorge sans armatures en lot de 2

PETITE FLEUR. Bonnets préformés sans coutures. Finition décorative au décolleté. Bretelles et agrafage dos, réglables. 80% coton, 15% viscose, 5% élasthanne. Lavage en machine.
blanc + noir Bon. B **89 2492 A** Bon. C **89 1611 H**
Bon. D **89 1622 A** Bon. E **89 2521 K**
T. 90-115
Bon. B+C 2 pièces € **54,99**
Bon. D+E 2 pièces € **59,99**

7. Soutien-gorge à balconnet en lot de 2

PETITE FLEUR. Avec coques. Dos en mesh. Bretelles et agrafage dos, réglables. 90% polyamide, 10% élasthanne. Lavage en machine.
turquoise + blanc
Bon. A **6385 5543 78** Bon. B **3368 9640 73**
Bon. C **6027 8137 82** Bon. D **5968 2045 17**
blanc + noir
Bon. A **7150 6834 29** Bon. B **1976 1327 96**
Bon. C **1780 5606 60** Bon. D **9436 5242 56**
T. 85-105
Bon. A-C 2 pièces € **49,99** Bon. D 2 pièces € **54,99**

8. Soutien-gorge bralette sans armatures en lot de 2

PETITE FLEUR. Décolleté profond agrémenté de dentelle jacquard. Bonnets légèrement doublés pour

un maintien agréable. Bretelles et agrafage dos, réglables. En 90% polyamide, 10% élasthanne.

Lavage en machine.
sauge + blanc
Bon. A **7941 8839 70** Bon. B **2368 5457 79**
Bon. C **7923 0044 23** Bon. D **1446 3355 26**
poudre + noir
Bon. A **55 4566 B** Bon. B **58 0537 C**
Bon. C **65 2689 A** Bon. D **2995 4427 11**
2x blanc Bon. A **4607 8309 76** Bon. B **4247 1745 41**
Bon. C **4103 4341 37** Bon. D **8452 2953 40**
Bon. A-C : T. 85-105 Bon. D : T. 85-100
Bon. A-C 2 pièces € **49,99** Bon. D 2 pièces € **54,99**

9. Soutien-gorge push-up High-Apex en lot de 2

PETITE FLEUR. Avec coussinets ampliformes intégrés. En dentelle intégrale. Dos raffiné. Bretelles et agrafage dos, réglables. 60% polyamide, 35% polyester, 5% élasthanne. Lavage en machine.
blanc + noir
Bon. A **5995 4532 27** Bon. B **8284 6063 37**
Bon. C **1133 2713 28** Bon. D **6862 7756 67**
bleu + crème
Bon. A **5854 7628 80** Bon. B **5742 8339 48**
Bon. C **6731 4243 93** Bon. D **5337 3730 30**
T. 85-105
Bon. A-C 2 pièces € **59,99** Bon. D 2 pièces € **64,99**



1. Robe sweat
à partir de
59,99

♥
Avec
glissière



s.Oliver



2. Sweat-shirt
à capuche
à partir de
49,99



1.-3. **Série homewear** s.Oliver Bodywear. Qualité sweat douce avec ruban en reps «Good Vibes». 60% coton, 40% polyester. Lavage en machine.

1. Robe en sweat. Encolure arrondie avec capuche variable par lien de serrage. Glissière devant. Manches longues avec finition à bord côtelé. Poche kangourou passepoilé devant. gris chiné **9311 1448 50**



2. **Sweat-shirt à capuche.** Avec empiècement contrastant devant et ruban en reps «Good Vibes» aux manches. Capuche avec lien de serrage. Glissière continue. Bord côtelé au bas des manches longues et à la base. Poches latérales.

bordeaux **4180 1054 89**
T. 34/36 € **59,99**
T. 42/44 € **69,99**

noir **1707 8852 87**
T. 38/40 € **64,99**
T. 46/48 € **74,99**

3. **Pantalon relax**
à partir de
39,99

noir **3206 0940 76** bordeaux **7535 3250 73**
 gris chiné **5956 2302 21**
 T. 34/36 € **49,99** T. 38/40 € **54,99**
 T. 42/44 € **59,99** T. 46/48 € **59,99**

3. Pantalon relax. Avec ceinture élastique variable par lien de serrage sous coulisse et poches latérales. Jambes droites.

noir **2240 1651 31** bordeaux **1642 7250 55**
 gris chiné **3864 3328 63**
 T. 34/36 € **39,99** T. 38/40 € **42,99**
 T. 42/44 € **47,99** T. 46/48 € **49,99**

4.-6. Lingerie s.OLIVER Bodywear. Tops en trois formes. Qualité côtelée ultra-douce : 95% viscose, 5% élasthanne. Lavage en machine.

4. Top en lot de 2. Avec dentelle devant.

bleu + crème **4093 7416 74**
 crème + noir **7189 3208 71**
 rose + crème **5002 5501 38**
 taupe + noir **2769 1022 31**
 T. 34/36, 38/40 € **39,99**
 T. 42/44-50/52 € **42,99**

5. Tank-top en lot de 2.

bleu + crème **3647 6242 90**
 crème + noir **5380 8843 83**
 rose + crème **1223 0633 87**
 taupe + noir **3677 3556 93**
 T. 34/36, 38/40 € **34,99**
 T. 42/44-50/52 € **36,99**

6. Top en lot de 2 avec bretelles réglables.

bleu + crème **9124 0822 41**
 crème + noir **9534 0022 75**
 rose + crème **8478 3423 60**
 taupe + noir **9560 9642 45**
 T. 34/36, 38/40 € **34,99**
 T. 42/44-50/52 € **36,99**



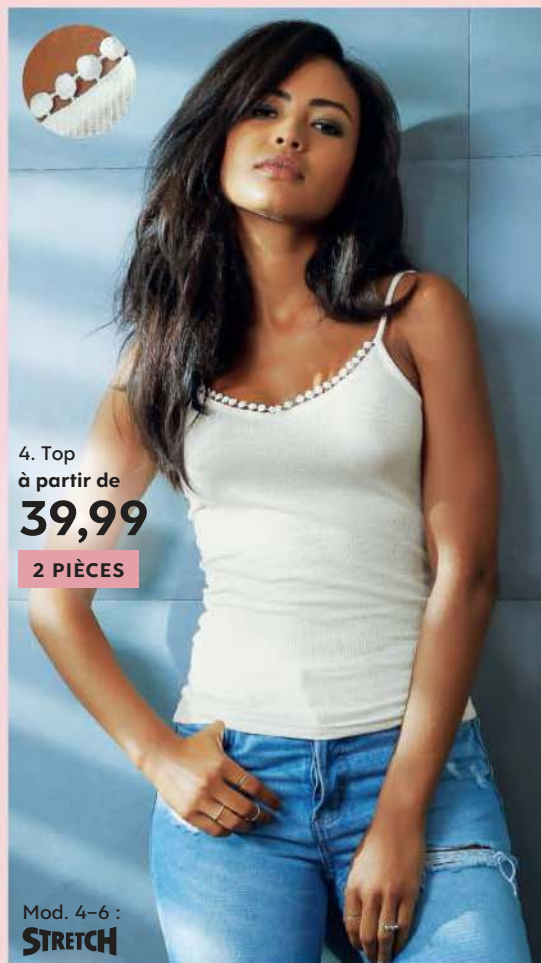
Bretelles réglables

s.Oliver

TOPS CÔTELÉS EN LOT DE 2



Bretelles réglables



4. Top à partir de **39,99**

2 PIÈCES

Mod. 4-6 : **STRETCH**



5. Tank-top à partir de **34,99**

2 PIÈCES



6. Top à partir de **34,99**

2 PIÈCES



1. Pull-over à capuche
à partir de
39,99



1. **Pull-over à capuche** BUFFALO. Qualité sweat. Intérieur molletonné. Bords côtes doux. Lien de serrage à la capuche. 60% coton (soutient le projet coton made in Africa), 40% polyester. Lavage en machine.

rose 7394 8542 45	gris chiné 1932 5055 72
noir 6379 4665 35	
T. 34/36 € 39,99	T. 38/40 € 42,99
T. 42/44 € 47,99	T. 46/48 € 49,99



2. **Leggings** BENCH. Ceinture élastique agrémentée d'un logo. 95% coton (soutient le projet coton made in Africa), 5% élasthanne. Lavage en machine.

noir 8196 7236 35	
T. 34/36 € 34,99	T. 38/40 € 39,99
T. 42/44 € 42,99	T. 46/48 € 47,99

3. **Pantalon sweat relax** LASCANA. Longueur 7/8. avec revers. Ceinture variable par lien de serrage sous coulisse, poches latérales. 60% coton (soutient le projet coton made in Africa), 35% polyester, 5% élasthanne. Lavage en machine.

beige chiné 33 6869 88	noir 32 7204 78
T. 34/36 € 39,99	T. 38/40 € 42,99
T. 42/44 € 44,99	T. 46/48 € 47,99
T. 50/52-58/60	€ 49,99

4. **Pantalon bien-être** H.I.S. Avec lien de serrage et imprimé logo pelliculé aux hanches. Avec traitement anti-bouloches. Agréable à porter : 100% coton (soutient le projet coton made in Africa).

Lavage en machine.
noir **54 6140 96**
T. 34/36-58/60 € **34,99**

5.+6. **Série détente** BENCH. Belle qualité douce : 100% coton (soutient le projet coton made in Africa). Lavage en machine.

5. **Sweat-shirt** avec glissière latérale.

écru 4863 3725 12	noir 6750 7430 36
T. 34/36 € 49,99	T. 38/40 € 54,99
T. 42/44 € 59,99	T. 46/48 € 59,99

MOMENTS DE DÉTENTE

jersey doux, relax



Bench.

STRETCH

2. Leggings
à partir de
34,99



LASCANA

3. Pantalon 7/8
relax
à partir de **39,99**

STRETCH



4. Pantalon
bien-être
34,99



5. Sweat-shirt
à partir de
49,99



5.

6.



5.

6.

6. Corsaire
à partir de
39,99



7.



7.



LASCANA
7. Robe relaxe
à partir de **57,99**

6. Corsaire avec ceinture et logo.

kaki **4773 190185**
T. 34/36 € **39,99**
T. 42/44 € **47,99**

noir **1248 9029 96**
T. 38/40 € **42,99**
T. 46/48 € **49,99**

7. Robe relaxe LASCANA. Avec généreuse encolure Carmen et manches chauve-souris. Coupe droite, confortable. 50% coton (soutient le projet coton made in Africa), 50% acrylique. Lavage en machine.

écru **2062 7462 34**
noir **4480 8106 51**

gris chiné **2683 9763 35**

T. 34/36 € **57,99**
T. 42/44 € **64,99**

T. 38/40 € **59,99**
T. 46/48 € **69,99**

LASCANA



1. Gilet long en tricot

79,99



2. Jeggings 7/8 à partir de **49,99**
STRETCH



3. Gilet en tricot cache-cœur à partir de

59,99

1. Gilet long en tricot LASCANA. Haut ajouré, aspect crochet, et bas en maille lisse. Style bord à bord sans fermeture. Longueur env. 80 cm. 55% coton (soutient le projet coton made in Africa), 45% acrylique. Lavage en machine.

mauve foncé **8792 1751 72**

crème **4789 0623 17**

noir **9519 6855 42**

T. 34/36, 38/40 € **79,99**

T. 42/44-54/56 € **79,99**

2. Jeggings 7/8 LASCANA. Coupe étroite «skinny». Style à 5 poches avec poches décoratives devant et poches plaquées au dos. Finition non ourlée au bas des jambes. Long. entrejambe env. 68 cm. Qualité Superstretch : 66% coton (soutient le projet coton made in Africa), 31% polyester, 3% élasthanne. Lavage en machine. gris **4920 1936 57**

mauve **4456 4960 81**



1.

2.



1.

2.



LASCANA

4. Pull-over

79,99



6. T-shirt

à partir de

44,99

7. Jeggings

79,99



LASCANA

5. Pull-over
à partir de

59,99

Suite, mod. 2 : noir 7225 0115 51 blanc 2588 4503 71
T. 36-40 € 49,99 T. 42-48 € 54,99

3. Gilet en tricot cache-cœur de LASCANA. Base avec longues pointes à nouer au dos. Longueur env. 52 cm. Fils multicolores. Maille légère et bien douce : 100% viscose. Lavage en machine.

multicolore 6533 1865 19
T. 34/36, 38/40 € 59,99
T. 42/44-54/56 € 64,99

4. Pull-over LASCANA. Avec grande application LOVE devant. Manches longues raglan. Longueur env. 66 cm. Qualité structurée légèrement transparente : 100% coton (soutient le projet coton made in Africa). Lavage en machine.

blanc 1661 0616 35 noir 9884 6302 29
T. 34/36, 38/40 € 79,99
T. 42/44-54/56 € 79,99

5. Pull-over LASCANA. Dos raffiné avec motif torsadé et ajours. Devant en maille lisse. Bord côtes à l'encolure et au bas des manches. Long. env. 60 cm. Tricot doux : 70% viscose, 30% coton (soutient le projet coton made in Africa). Lavage en machine.

blanc 6286 2463 51
T. 34/36, 38/40 € 59,99
T. 42/44-50/52 € 64,99

6. T-shirt BUFFALO. Imprimé floral intégral et imprimé contrastant à la base - chaque modèle est unique. Généreuse encolure Carmen élastiquée. Manches amples, mi-longues. Longueur env. 46 cm. En 100% viscose. Lavage en machine.

crème imprimé 5083 5764 82
T. 34/36, 38/40 € 44,99
T. 42/44-50/52 € 49,99

7. Jeggings BUFFALO. Délavage usé. Bande contrastante foncée sur les côtés. Jambes étroites, ajustées. Ceinture avec passants pour ceinture, poches décoratives devant et poches au dos. Long. entrejambe env. 72 cm. 97% coton (soutient le projet coton made in Africa), 3% élasthanne.

Lavage en machine. 3784 3923 17
grey washed
T. 36-40 € 79,99 T. 42-50 € 79,99



1. T-shirt de plage
à partir de
39,99

2.



STRETCH

2. Jeggings 7/8
à partir de
49,99

1. T-shirt de plage LASCANA. Avec glissière coloris or à l'encolure. 95% viscose, 5% élasthanne. Lavage en machine. Imprimé animalier
6372 2807 34
T. 34/36, 38/40 € **39,99**
T. 42/44, 46/48 € **42,99**

2. Jeggings 7/8 LASCANA. Coupe étroite «skinny». Style à 5 poches avec poches décoratives devant et poches pochées au dos. Bas des jambes sans ourlet. Long. entrejambe env. 68 cm. Qualité superstretch : 66% coton (soutient le projet coton made En Africa), 31% polyester, 3% élasthanne. Lavage en machine.
noir **7225 0115 19** mauve **4456 4960 82**
gris **4920 1936 29** blanc **2588 4503 31**
T. 36-40 € **49,99** T. 42-48 € **54,99**

3. Top en lot de 2 LASCANA. Avec détails ruchés féminins et boutonnage à l'encolure. 65% polyester, 35% viscose. Lavage en machine.
blanc-taupe à pois + taupe-blanc à pois **7441 5009 89**
noir-blanc à pois + noir **4482 5922 90**
T. 34/36, 38/40 € **49,99**
T. 42/44-50/52 € **54,99**

4. Top en lot de 2 LASCANA. Avec petite fente devant. 95% viscose, 5% élasthanne. Lavage en machine.
imprimé reptile + noir uni **8548 2544 22**
léopard + noir uni **2949 1616 77**
T. 34/36, 38/40 € **44,99**
T. 42/44-50/52 € **49,99**

5.+6. Mode de bain LASCANA. Avec rivets décoratifs, col. or. 80% polyamide, 20% élasthanne (Xtra Life LYCRA®). Doublure : 100% polyester. Lavage en machine.

5. Maillot de bain avec bonnets intégrés, élastique sous poitrine devant et plastron sculptant. Bretelles réglables. Empiècement à effet sculptant : 82% polyamide, 18% élasthanne.
noir Bon. B **9728 2323 63**
T. 38, 40 € **79,99** T. 42, 44 € **79,99**
T. 46, 48 € **89,99** T. 50-56 € **99,99**
noir Bon. C **1260 2916 35**
T. 40 € **79,99** T. 42, 44 € **79,99**
T. 46, 48 € **89,99** T. 50-56 € **99,99**



3. Top, à partir de
49,99
2 PIÈCES

LASCANA

A. Sac en cuir
57,99



LASCANA

B. Bottines
59,99
Motif ajouré



4. Top, à partir de
44,99
2 PIÈCES



LASCANA



5. Maillot de bain à partir de **79,99**

Bon. B à F

Mod. 5+6 :




Avec
plastron
sculptant

7. Bikini à armatures

à partir de **69,99**

Bon. B à G

Mod. 6+7 :



LASCANA

6. Bikini à armatures

à partir de **79,99**

Bon. B à F



Suite, mod. 5 :

noir
Bon. E **5822 8842 44**
T. 40 € **79,99**
T. 46, 48 € **89,99**

Bon. D **9966 9924 75**
Bon. F **3097 1907 71**
T. 42, 44 € **89,99**
T. 50-56 € **99,99**

6. Bikini à armatures. Bretelles réglables.

noir Bon. B **7775 9639 96**
T. 38, 40 € **79,99**
T. 46, 48 € **99,99**
noir
Bon. E **7922 6811 78**
T. 40 € **89,99**
T. 46, 48 € **99,99**

Bon. C **7670 6230 75**
T. 42, 44 € **89,99**
T. 50 € **99,99**
Bon. D **3101 0703 65**
Bon. F **8661 5558 32**
T. 42, 44 € **89,99**
T. 50 € **109,99**

7. Bikini à armatures LASCANA. Haut à bretelles réglables. Bas de bikini à taille haute, froncé sur les côtés. 80% polyamide, 20% élasthanne (LYCRA®). Doublure : 100% polyamide.

marron imprimé
Bon. B **3195 6752 96**
T. 38, 40 € **69,99**
T. 46, 48 € **79,99**
marron imprimé
Bon. D **8853 7241 27**
Bon. F **9093 7225 56**
T. 38, 40 € **74,99**
T. 46, 48 € **89,99**

Bon. C **7354 6247 10**
T. 42, 44 € **79,99**
T. 50 € **89,99**
Bon. E **5090 9452 54**
Bon. G **1340 4212 79**
T. 42, 44 € **79,99**
T. 50 € **99,99**

A. Sac en cuir LASCANA. Forme ronde actuelle. (H/I/P) : 26/26/6 cm. Cuir velours.
marron **3091 2615 89** € **57,99**

B. Bottines avec motif ajouré LASCANA. Haut, talon env. 6 cm. Dessus en microfibre. Doublure et première en similicuir. Semelle extérieure en synthétique.

sable **6089 5640 92**
T. 36-42

noir **5178 9255 46**
€ **59,99**

C. Mules de plage à talon compensé LASCANA. Idéales pour la plage ou la piscine. Semelle déperlante. Ultra légères. Avec talon compensé actuel pour un confort accru. Hauteur talon env. 6 cm. Dessus en synthétique, aspect cuir velours. Doublure, semelle extérieure et première : synthétique.

col. argent-noir
col. or-noir
T. 35-42
4372 0663 62
1233 4146 71
€ **39,99**

LASCANA

C. Mules de plage
39,99





Veste matelassée

100% polyamide/nylon.
Ouatinage : 100% polyester.
Doublure : 100% polyamide/nylon.
citron 1437 5820 74
corail 1557 4714 37
marine 5284 3762 41
T. 36-50

99,99



Beauté RELAXE

Les touches lumineuses apportent du peps au look décontracté.



T-shirt à encolure arrondie

100% polyester.
multicolore 1599 9335 81
T. 36-50
49,99



Tennis

Textile et synthétique.
jaune 5141 2824 36
marine 6406 4834 47
T. 35-42
109,99

Jean «ventre plat»

Amirela

95% coton (soutient le projet Cotton made in Africa),
3% polyester, 2% élasthanne.
Empiècement à effet sculptant :
85% polyamide/nylon,
15% élasthanne.
blue denim 8543 9234 49
T. 36-50
79,99



- Hauteur de taille standard
- Slim fit





Ceinture

Aspect métallisé. Cuir vachette. Taille variable. coloris or **4193 6962 36**
T. 75-105

89,99

jean p.18/19



Chemisier

100% polyester. Doublure : 95% viscose, 5% élasthanne.
blanc **9527 7924 37**
bleu **9715 9347 44**
bruyère **4103 2942 73**
noir **2739 5965 47**
T. 36-50

49,99

helline

Commandez en ligne sur **helline.fr**

OU AU **0 892 702 720** Service 0,45 €/min + prix appel

Prix valables jusqu'au 31.07.2020 dans la limite des stocks disponibles

Helline SASU au capital de 914 400 € - 243-245 rue Jean Jaurès 59650 Villeneuve d'Ascq RCS Lille Métropole 414 883 827



Agissez pour le recyclage des papiers avec helline et Ecofolio.



0037_141 F 40