

OCTOBRE 2018

# helline

Que l'automne  
commence !

LA NOUVELLE COLLECTION HELLINE EST LÀ !

helline.fr

Articles de couverture, voir pages 30/31

# helline

*Coup de Coeur... Et coup de Charme !*

Retrouvez dans cette sélection les ESSENTIELS de la saison  
et les INDISPENSABLES d'un look parfait. Imprimés TENDANCE,  
COUPES IDÉALES et MATIÈRES NOBLES :  
c'est le moment de dire oui à toutes vos envies !



*1 sac et 2 bandoulières  
pour vous rendre  
Unique !*



1

La bandoulière bohème :  
une inspiration folk et ethno-chic



14.<sup>99</sup>



2

La bandoulière noire :  
le raffinement à l'état brut !

**Une bandoulière qui change...**

**Et c'est tout votre look**

qui trouve une nouvelle inspiration !

Au gré de vos envies et de vos tenues,

vous choisissez la finition idéale pour cet accessoire

qui joue à la perfection la gamme

qui va de l'esprit bohème

à la plus chic élégance !

Sac à main en PU dim. environ 25x17x7cm

2 bandoulières interchangeables Longueur environ 95 cm Largeur environ 5 cm

1 bandoulière noire avec des étoiles et une noire avec des motifs au néon

Fermeture avec bouton-poussoir

Étiquette helline sur le devant

**Réf : 13317222 17**

La commande facile sur [helline.fr](http://helline.fr) ou au

**0 892 702 720**

Service 0,45€ / min  
+ prix appel

### Collier

Métal et synthétique.  
Fermoir mousqueton.  
ambre/coloris or 18 5850 93  
26,99

### Tunique imprimée

100% polyester.  
Doublure : 100% viscose.  
pétrole/taupe 05 8280 74  
rouge/noir 06 5454 73  
taupe/marron 08 1860 92  
T. 36-54

# 39,99





### Collier

En métal et synthétique.  
Fermoir mousqueton.  
ambre/coloris or  
18 5850 79

26,99

### T-shirt chemisier

95% viscose, 5% élasthanne.  
Qualité : 100% polyester.  
marine 15 1307 C  
T. 36-50

39,99

### Pantalon imprimé

98% coton (soutient le projet  
Cotton made in Africa),  
2% élasthanne.

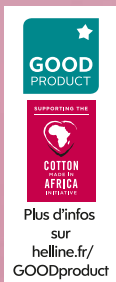
Vous mesurez entre 1m64 et  
1m74 : T. 36-50

multicolore 05 5074 84

Vous mesurez moins de  
1m64 : T. 17-24

multicolore 09 3997 74

89,99



### Bottines THE FLEXX

Cuir velours de veau.  
marine 7958 4206 63  
T. 35-42

179,99



rick cardona



New York  
helline

**BELLES**  
PERSPECTIVES

COUPES **ASYMÉTRIQUES** ET MOTIFS GRAPHIQUES,  
POUR ABORDER LA NOUVELLE SAISON AVEC SÉRÉNITÉ.

RICK CARDONA

# TENDANCE

## EN VUE

METTEZ LE CAP SUR  
LE ROUGE ET LE NOIR.



### T-shirt chemisier

95% viscose,  
5% élasthanne.  
Maille : 100% polyester.  
noir **00 4371 W**  
rouge **07 0414 G**  
écru **6404 3358 29**  
T. 36-50

**39,99**



### Pantalon en jersey

95% polyester,  
5% élasthanne.  
noir/blanc  
**00 6311 U**  
T. 36-50

**59,99**

**Sac**  
COLLEZIONE ALESSANDRO  
En cuir vachette. Anse en  
bambou. Fermeture sur  
bouton-pression et glissière.  
noir **09 4228 86**  
**259,99**

**Bottines**  
Cuir nappa et cuir velours  
de chevreau. Réalisées  
main en Espagne.  
noir **18 5580 92**  
T. 35-43  
**199,99**

### Pull-over à encolure arrondie

50% coton (soutient le projet  
Cotton made in Africa),  
50% polyacrylique.  
noir **00 2155 77**  
rouge **08 5058 91**  
T. 36-50

**79,99**



### Tennis

Cuir nappa de chevreau ou de  
vachette, ou synthétique et textile.  
Empiècements transparents en mesh.  
blanc/col. argent **18 6800 85**  
noir **6657 6444 29**  
T. 35-41  
**149,99**





### Manteau court

70% laine vierge,  
20% polyamide/nylon,  
10% cachemire.  
Doublure : 100% polyester.  
noir **04 4079 83**  
T. 36-50

**189,99**



### Robe en tricot

95% viscose,  
5% élasthanne.  
gris chiné **09 5206 94**  
noir **00 2124 84**  
rouge **04 8091 77**  
T. 36-50

**79,99**



### Blazer à col châle

67% viscose,  
27% polyamide/nylon,  
6% élasthanne.  
Doublure :  
100% polyester.  
noir

**8595 6144 36**

rouge

**09 5250 F**

T. 36-50

**109,99**



### Pantalon cigarette

67% viscose, 27% polyamide/  
nylon, 6% élasthanne.  
Vous mesurez entre 1m64 et  
1m74 : T. 36-50

noir **2843 0826 56**

rouge **01 0108 C**

Vous mesurez moins de

1m64 : T. 17-24

noir **8916 4012 47**

rouge **06 5990 B**

**89,99**



Plus de coloris sur  
**HELLINE.FR**



**Pull-over  
imprimé**

100% coton (soutient  
le projet Cotton made  
in Africa).

olive **06 1412 85**  
T. 36-50

**79,99**

**Pantacourt**

100% polyester.  
olive **07 7516 71**  
T. 36-50

**89,99**



**Parka**

100% polyester.  
Fausse fourrure :  
100% polyacrylique.  
Ouatinage : 100%  
polyester. Doublure :  
100% polyester.  
olive **07 8625 79**  
T. 36-54

**189,99**



**Pull-over  
à col montant**

50% coton,  
50% polyacrylique.  
noir **09 2798 82**  
T. 36-50

**79,99**



### T-shirt à encolure en V

95% polyester, 5% élasthanne.  
noir **03 5127 82**  
olive **02 8976 84**  
T. 36-54  
**49,99**



### Sweat-shirt

65% coton (soutient le projet Cotton made in Africa), 35% polyester.  
noir **07 3399 U**  
olive **04 6657 91**  
T. 36-54  
**59,99**

Plus de coloris sur  
**HELLINE.FR**



### T-shirt chemisier

100% polyester. Partie inférieure :  
95% viscose, 5% élasthanne.  
noir **05 7420 72**  
olive **10 5955 D**  
T. 36-54/56  
**49,99**



### Bottines

En cuir nappa de vachette.  
Brides, franges et rivets.  
noir **04 5378 74**  
T. 36-41  
**199,99**



### Mocassins

Cuir nappa et cuir velours de  
vachette. Réalisées main en Italie.  
noir **05 5446 74**  
T. 36-42  
**89,99**



### Sac

En synthétique orné  
de pierres en verre.  
noir **07 3803 81**  
**49,99**

### Jean tube

72% coton (soutient le  
projet Cotton made in  
Africa), 26% polyester,  
2% élasthanne.  
Vous mesurez entre  
1m64 et 1m74 : T. 36-50  
noir/col. or **19 3448 94**  
Vous mesurez moins de  
1m64 : T. 17-23  
noir/col. or **13 9290 95**  
**89,99**



Plus d'infos  
sur  
[helline.fr/](http://helline.fr/)  
GOODproduct

## VERT FLAMBOYANT

Contrairement à la nature qui perd ses feuilles,  
notre dressing affiche toutes les nuances de vert.

RICK CARDONA

# CONTRASTES



## Pull-over à encolure arrondie

54% polyamide/nylon,  
23% laine, 23% polyacrylique.  
blanc cassé 03 1360 74  
mûre 06 5142 73  
noir 19 9347 77  
T. 36-50

**79,99**

## Jogging en cuir

Cuir agneau,  
Ceinture : 65% viscose,  
30% polyester, 5% élasthanne.  
Doublure : 100% polyester.  
gris 15 1170 93  
noir 01 7843 74  
T. 36-54

**189,99**



Plus de coloriés sur  
[HELLINE.FR](http://HELLINE.FR)

Mocassins  
p. 8/9

*Mariages réussis :  
le jogging en cuir,  
se mue en pantalon,  
favori de l'automne.*



### Chemisier à lavallière

100% polyester.  
multicolore **07 7103 95**  
T. 36-50  
**79,99**



**T-shirt surdimensionné**  
70% viscose,  
25% polyamide/nylon,  
5% élasthanne.  
écru **00 6739 73**  
T. 36-50

**49,99**



Pantalon en cuir façon jogging



### Pantalon en sweat

51% polyester,  
41% coton,  
7% polyamide/nylon,  
1% élasthanne.  
noir/blanc  
**00 2654 73**  
T. 36-50  
**89,99**

### Sweat-shirt

50% coton (soutient le projet Cotton made in Africa),  
50% polyester.  
gris clair **1032 8344 61**  
noir **03 6815 83**  
nude **2995 2044 34**  
T. 36-50/52

**59,99**



Plus d'infos sur [helline.fr/](http://helline.fr/) GOODproduct



### Escarpins

Cuir velours de vachette.  
noir **06 5557 77**  
rose **13 1385 72**  
T. 35-43  
**109,99**



### Robe imprimée

100% polyester.  
Doublure : 100% polyester.  
multicolore **07 4429 93**  
T. 36-54  
**99,99**





### Veste matelassée

100% polyester.  
Empiècement : 100% polyacrylique.  
Ouatinage : 100% polyester.  
Doublure : 100% polyester.  
bordeaux **05 6646 78**  
grège **01 7050 74**  
marine **06 0522 83**  
noir **9677 1749 82**  
T. 36-50

**129,99**



### Jean push-up

72% coton (soutient le projet Cotton made in Africa), 27% polyester, 1% élasthanne.  
Vous mesurez entre 1m64 et 1m74 : T. 36-54  
bordeaux **09 5337 86**  
col. cuivre **03 5804 82**  
marine **03 7715 94**  
Vous mesurez moins de 1m64 : T. 17-26  
bordeaux **00 3220 91**  
col. cuivre **07 2304 93**  
marine **03 5597 72**

**79,99**

Plus de coloris sur  
**HELLINE.FR**





### Pull-over à col roulé

70% viscose, 30% polyamide/nylon.  
blanc cassé **07 7287 85**  
bordeaux **13 0258 87**  
marine **17 2077 84**  
noir **07 6838 W**  
T. 36-50  
**49,99**



### Chemisier

68% coton (soutient le projet Cotton made in Africa), 30% polyamide/nylon, 2% élasthanne.  
indigo **05 6151 T**  
T. 36-50  
**49,99**

### Pull-over surdimensionné

50% coton (soutient le projet Cotton made in Africa), 50% polyacrylique.  
marine **00 5891 94**  
T. 36-50

**79,99**



### Blazer long

63% polyester, 32% viscose, 5% élasthanne.  
Doublure : 100% polyester.  
marine **00 9910 78**  
noir **1506 2432 86**  
T. 36-50  
**149,99**



### T-shirt en velours

92% polyester, 8% élasthanne.  
bleu **01 5241 R**  
bordeaux **1247 4019 64**  
T. 36-54  
**59,99**

### Bottines

ANDREA CONTI. Dessus en synthétique de qualité, aspect nappa.  
marine **04 4846 74**  
T. 35-42  
**109,99**

Andrea Conti  
SHOES





### Manteau doudoune

100% polyamide/nylon.  
Ouvrage : 90% duvet,  
10% plumes. Doublure :  
100% polyamide/nylon.  
bleu 5911 1447 18  
bordeaux 4022 0418 95  
gris argent 1845 3910 78  
noir 5206 3751 37  
taupe 5958 5722 69  
T. 36-50

**129,99**

### Pull-over en maille ruban

62% acrylique, 38% polyamide.  
taupe 00 4078 93  
T. 36-46/48

**59,99**

Plus de coloris p. 18/19

### Pantalon imprimé

98% coton (soutient le projet  
Cotton made in Africa),  
2% élasthanne.

Vous mesurez entre 1m64  
et 1m74 : T. 36-50

sable/fuchsia 00 3399 84

Vous mesurez moins de  
1m64 : T. 17-24

sable/fuchsia 00 5067 85

**89,99**



Plus d'infos sur  
[helline.fr/GOODproduct](http://helline.fr/GOODproduct)

### Bottines ANDREA CONTI

Cuir velours de vachette.  
bordeaux 2906 3823 97  
T. 35-42

**99,99**

Plus de coloris  
p. 18/19

*Linea*  
TESINI®  
helline

# CHARME PASTORAL

BIENVENUE.

DOUDOUNE À LA FOIS LÉGÈRE ET CHAUDE,  
À PORTER AU CŒUR DE LA CAMPAGNE  
OU POUR ARPENTER LES RUES DE LA VILLE.

### T-shirt surdimensionné

100% polyester.  
Dos : 95% viscose, 5% élasthanne.  
blanc **00 5157 R**  
bleu jean **00 6716 D**  
rose **12 3346 C**  
T. 36-54

**49,99**



### Écharpe tube

80% polyacrylique,  
20% polyester.  
gris **05 3471 T**

**39,99**

### Manteau court

58% laine, 27% polyester,  
15% polyacrylique.  
Doublure : 100% polyester.  
bordeaux **08 1240 N**  
gris **00 8083 R**  
marine **03 1223 G**  
noir **07 0238 A**  
T. 36-54

**149,99**



### Tunique en soie

100% soie.  
abricot **05 3115 S**  
bleu **08 5767 R**  
gris **17 4212 94**  
marine **05 1511 E**  
mauve **10 0925 E**  
menthe **07 5633 U**  
noir **10 2273 S**  
taupe **14 3577 81**  
écru **18 0494 B**  
T. 36-54

**99,99**

PURE  
soie



### Sac

En synthétique. Bel aspect métallisé.  
coloris argent **14 8539 R**

**99,99**



### Tennis KANGAROOS

Dessus en textile. Façon  
crochet aux reflets brillants.  
gris **15 0734 79**

T. 36-42

**59,99**



Kangaroo



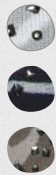


### Pull-over imprimé

60% viscose, 40% coton  
(soutient le projet Cotton  
made in Africa).

gris **07 9747 83**  
marine **04 5286 74**  
noir **03 2246 74**  
rose **04 9796 81**  
taupe **03 3076 74**  
T. 36-50

**59,99**



### Chemisier fluide

100% polyester.  
Dos : 95% viscose,  
5% élasthanne.

bleu/crème  
**03 7052 84**  
crème/noir  
**09 2445 72**  
gris  
**03 9161 85**  
kaki  
**00 7780 91**  
T. 36-50

**49,99**



### Sweat-shirt

100% coton (soutient le projet  
Cotton made in Africa).

gris **09 0930 T**  
rose **03 5059 N**  
taupe **10 3490 V**  
écru **18 1615 D**  
T. 36-50

**49,99**



### Ceinture

Cuir refendu de vachette  
et synthétique. Ornée de  
rivets. Boucle en métal.

gris **13 3183 78**  
T. 75-105

**39,99**

Plus de coloris sur  
**HELLINE.FR**

### Jean très étroit

98% coton (soutient le projet  
Cotton made in Africa),  
2% élasthanne.

Vous mesurez entre 1m64 et  
1m74 : T. 36-50

black stone **00 3768 B**

blanc **05 6742 78**

blue stone **09 7196 83**

grey denim **02 1043 G**

Vous mesurez moins de  
1m64 : T. 17-23

black stone **00 9329 A**

blanc **03 4167 U**

blue stone **07 8703 92**

grey denim **05 5479 T**

**49,99**



# Tricot CHIC

LES PULLS QU'IL NOUS FAUT  
POUR AFFRONTER LA SAISON.



## Pull-over en maille ruban

62% polyacrylique,  
38% polyamide/nylon.  
fuchsia **00 5674 77**  
pétrole **19 7840 83**  
taupe **00 4078 95**  
écru **12 5543 79**  
T. 36-46/48

**59,99**

## Pantalon imprimé

98% coton (soutien  
le projet Cotton made  
in Africa), 2% élasthanne.  
Vous mesurez entre 1m64  
et 1m74 : T. 36-50  
sable/fuchsia **00 3399 71**  
Vous mesurez moins de  
1m64 : T. 17-24  
sable/fuchsia **00 5067 82**

**89,99**



Plus d'infos  
sur  
helline.fr/  
GOODproduct

## Chemisier

100% polyester. Doublure :  
100% polyester.  
blanc cassé **5392 3031 45**  
bordeaux **8506 4324 24**  
marine **1138 6450 59**  
vert **5244 8966 37**  
T. 36-54/56

**39,99**



Plus de coloris sur  
**HELLINE.FR**



### T-shirt 3-en-1

75% polyacrylique,  
25% polyester.  
Dentelle : 50% coton,  
40% polyester,  
10% élasthanne.  
T-shirt : 100% viscose.  
Foulard : 100% polyester.  
bleu **18 2681 84**  
gris **10 7359 84**  
kaki **00 7968 73**  
sable **12 0052 84**  
T. 36-50  
**79,99**



### Robe en tricot

50% coton (soutient le projet Cotton  
made in Africa), 50% polyacrylique.  
bleu **05 5608 91**  
bordeaux **06 7299 C**  
gris chiné **07 8679 72**  
noir **04 0732 T**  
noix **08 3731 81**  
T. 36-54  
**89,99**



### Bottines ANDREA CONTI

Cuir velours de vachette.  
bordeaux **2906 3823 92**  
marine **9225 9762 38**  
taupe **4995 8458 20**  
T. 35-42  
**99,99**

Andrea Conti  
SHOES



### Jean boyfriend

98% coton (soutient le projet  
Cotton made in Africa),  
2% élasthanne.  
Vous mesurez entre 1m64 et  
1m74 : T. 36-50  
black denim **03 9932 T**  
blue denim **06 0434 T**  
Vous mesurez moins de  
1m64 : T. 17-24  
black denim **11 1341 W**  
blue denim **14 6587 E**  
**79,99**



### Bottes ANDREA CONTI

Marine : velours.  
Taupe : microfibre.  
marine **05 8581 73**  
taupe **08 1150 77**  
T. 35-42  
**129,99**

Andrea Conti  
SHOES

## Veste matelassée

75% polyamide/  
nylon,  
25% polyester.  
Ouatinage :  
90% duvet,  
10% plumes.  
Doublure :  
100% polyester.  
bleu glacier  
**03 2407 79**  
taupe  
**02 5347 78**  
T. 36-50  
**149,99**



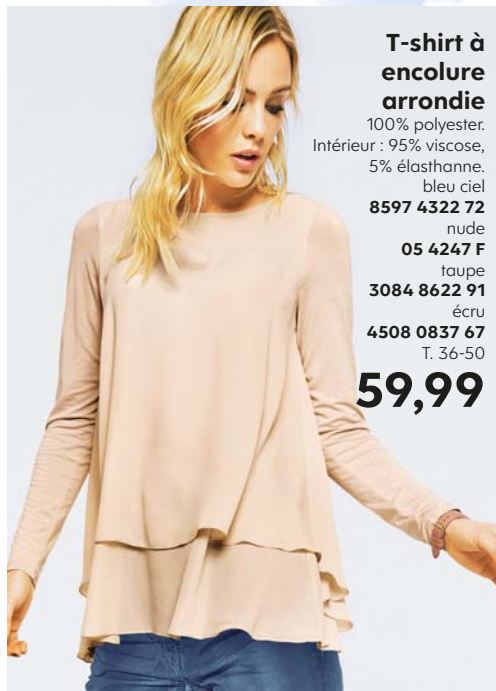
# FLEUR bleue

Épanouissez-vous dans  
vos nouvelles tenues favorites.

## T-shirt à encolure arrondie

100% polyester.  
Intérieur : 95% viscose,  
5% élasthanne.  
bleu ciel  
**8597 4322 72**  
nude  
**05 4247 F**  
taupe  
**3084 8622 91**  
écru  
**4508 0837 67**  
T. 36-50

**59,99**



## Ballerines

ANDREA CONTI  
En cuir nappa  
de vachette.  
coloris argent  
**9341 5712 47**  
T. 36-41  
**99,99**

Andrea Conti  
SHOES



## Cardigan

65% coton,  
35% polyacrylique.  
beige chiné  
**19 1249 D**  
bleu jean  
**03 4145 Z**  
T. 36-50  
**59,99**



## Pantalon chino

98% coton,  
2% élasthanne.  
Vous mesurez entre  
1m64 et 1m74 : T. 36-50  
gris  
**6579 0642 77**  
rose  
**9946 9718 54**  
taupe  
**12 1156 E**  
turquoise  
**5412 2928 39**  
Vous mesurez moins  
de 1m64 : T. 17-24  
gris  
**3007 1421 85**  
rose  
**3856 0608 52**  
taupe  
**19 8609 R**  
turquoise  
**1725 6907 32**  
**59,99**



## Bottines à talon compensé

Dessus en textile extensible.  
marine **1431 3352 19**  
taupe **6989 1062 27**  
T. 35-41  
**129,99**



## Pull-over à col roulé

85% polyacrylique,  
15% polyester.  
grège  
**16 6007 78**  
T. 36-46/48

**39,99**



### Chemisier imprimé

100% polyester.  
bleu ciel 1484 5760 34  
T. 36-50

**49,99**

### Jean

68% coton (soutient le projet  
Cotton made in Africa),  
19% polyester, 11% viscose,  
2% élasthanne.  
Vous mesurez entre 1m64 et  
1m74 : T. 36-50  
bleached 9186 5824 59  
Vous mesurez moins de  
1m64 : T. 17-24  
bleached 5188 1361 28

**89,99**



**GOOD  
PRODUCT**



**COTTON  
MADE IN  
AFRICA  
PROJECT**

Plus d'infos  
sur  
[helline.fr/](http://helline.fr/)  
[GOODproduct](http://GOODproduct)



### Pull-over

78% polyacrylique,  
22% polyester.  
gris 9862 4807 94  
T. 36-50/52

**79,99**



### Chemisier fluide

100% viscose.  
Dos : 95% viscose, 5% élasthanne.  
chocolat **08 2645 B**  
lie-de-vin **07 4816 Z**  
noir **03 8466 U**  
écru **05 8297 N**  
T. 36-54  
**39,99**



## HAUT EN COULEUR

DES LOOKS À DÉCOUVRIR

### Gilet long en tricot

80% viscose,  
20% polyamide/nylon.  
bleu jean **00 3153 C**  
gris chiné **01 4198 81**  
marron **10 0523 85**  
noir **00 8498 W**  
rouille **15 0123 73**  
sable **14 6263 84**  
écru **12 0856 83**  
T. 36-54  
**49,99**



### Col roulé

Blanc, marine, marron, rouge,  
écru : 95% coton (soutient le  
projet Cotton made in Africa),  
5% élasthanne. Gris chiné :  
65% coton (soutient le projet  
Cotton made in Africa),  
30% polyester, 5% élasthanne.  
blanc **07 9655 74**  
gris chiné **07 9652 86**  
marine **07 9591 86**  
marron **07 9643 81**  
rouge **07 9653 81**  
écru **07 9646 71**  
T. 36-50  
**26,99**



Plus de coloris sur  
**HELLINE.FR**

## Manteau en laine

37% polyacrylique,  
30% laine, 30% polyester,  
3% autres fibres.  
Doublure : 100% polyester.  
anthracite **12 3835 84**  
marine **17 0385 91**  
rouge **19 0914 73**  
T. 36-54

**159,99**



## Ceinture

En cuir vachette et  
synthétique. Rivets  
de tailles variées et  
pierres acryliques.  
Boucle arrondie  
en métal.  
col. argent/métallisé  
**00 5908 E**  
T. 75-125  
**49,99**



## Bottines

Cuir velours de  
vachette. Réalisées  
main en Espagne.  
ambre **11 1187 87**  
anthracite **00 3960 73**  
T. 35-41  
**149,99**



## Gilet en sweat

100% polyester.  
Manches : 40% laine,  
35% polyacrylique,  
25% polyamide/nylon.  
Doublure : 100% coton.  
gris **01 9957 E**  
rouge **05 7684 82**  
sable **01 9972 84**  
T. 36-50

**89,99**

## Pantalon tube

98% coton (soutient le  
projet Cotton made in  
Africa), 2% élasthanne.  
Vous mesurez entre  
1m64 et 1m74 : T. 36-50  
beige **07 0333 R**  
blanc **05 2445 U**  
chamois **07 0896 T**  
curry **03 1160 A**  
noir **06 4260 B**  
rouge **05 6790 A**  
terre cuite **07 7559 W**  
vert foncé **07 0325 R**  
écreu **16 0398 Z**  
Vous mesurez moins de  
1m64 : T. 17-24  
beige **07 1248 D**  
blanc **09 5946 D**  
chamois **07 1282 G**  
curry **03 1157 E**  
noir **06 5612 V**  
rouge **05 8190 T**  
terre cuite **07 1028 V**  
vert foncé **07 1190 A**  
écreu **13 9613 F**



**49,99**



Plus d'infos sur  
[helline.fr/GOODproduct](http://helline.fr/GOODproduct)



### Veste fluide

95% coton (soutient le projet Cotton made in Africa), 5% élasthanne. abricot **00 7242 78** menthe **00 9359 94** T. 36-50

**59,99**

### Top à fines bretelles

95% coton (soutient le projet Cotton made in Africa), 5% élasthanne. blanc **16 2264 S** T. 36-50

**12,99**



Pull-over à encolure arrondie



Leggings



Chemisier fluide



## Pull-over à encolure arrondie

100% coton (soutient le projet Cotton made in Africa).  
 beige **05 5847 V**  
 bleu roi **08 1183 V**  
 fuchsia **08 4377 T**  
 gris chiné **05 5434 D**  
 jade **00 7300 D**  
 T. 36-54

**26,99**



Plus d'infos sur [helline.fr/GOODproduct](http://helline.fr/GOODproduct)



## Chemisier fluide

100% polyester.  
 Dos : 95% viscose, 5% élasthanne.  
 abricot **01 2167 71**  
 blanc **01 5145 84**  
 bleu **08 1797 87**  
 jade **02 0518 86**  
 T. 36-54

**39,99**



## Pantalon en velours côtelé

98% coton (soutient le projet Cotton made in Africa), 2% élasthanne.

Vous mesurez entre 1m64 et 1m74 : T. 36-54  
 abricot **12 0373 79**  
 bleu jean **14 4124 81**  
 gris clair **14 4912 73**  
 écreu **07 4983 93**

Vous mesurez moins de 1m64 : T. 17-26  
 abricot **12 8437 83**  
 bleu jean **16 3042 86**  
 gris clair **18 1300 93**  
 écreu **10 2121 73**  
**59,99**



Veste fluide



## Leggings

Menthe, rose, écreu : 98% coton (soutient le projet Cotton made in Africa), 2% élasthanne, 2% élasthanne. Blue stone, rose : 98% coton (soutient le projet Cotton made in Africa), 2% élasthanne.  
 Vous mesurez entre 1m64 et 1m74 : T. 36-54  
 blue stone **13 7121 83**  
 menthe **17 4883 74**  
 rose **10 4052 74**  
 écreu **14 8250 93**  
 Vous mesurez moins de 1m64 : T. 17-26  
 blue stone **17 6582 79**  
 menthe **13 9664 74**  
 rose **18 7494 92**  
 écreu **18 2786 77**

**49,99**



## Doudoune

100% polyamide/nylon.  
 Ouatinage : 100% polyester.  
 Doublure : 100% polyamide/nylon.  
 bleu ciel/marine **05 5716 87**  
 framboise/mûre **05 9230 82**  
 gris/écreu **04 6334 84**  
 sable/taupe **17 0556 50**  
 T. 36-54

**129,99**



## Tennis

Cuir velours de vachette et synthétique verni.  
 nude/métallisé **15 1810 93**  
 T. 36-42  
**129,99**



## Escarpins compensés

Cuir velours de vachette avec revêtement.  
 gris **17 5519 79**  
 menthe **13 2343 86**  
 rose **10 6472 85**  
 T. 35-41  
**149,99**

blanc  
blanc cassé  
vanille  
rose  
parme  
bleu  
jade  
océan  
beige  
orange  
rouge  
corail  
fuchsia  
mauve  
bleu roi  
kiwi  
vert  
marine  
olive  
chocolat  
prune  
gris chiné  
noir



LINEA TESINI

# Plus de couleurs qu'un Arc-en-ciel

*Nos pulls sont aussi colorés que la vie !  
On les adore, tous les jours !*



GOOD  
PRODUCT

SUPPORTING THE



COTTON  
AFRICA

Plus d'infos  
sur  
[helline.fr/](http://helline.fr/)  
GOODproduct

### Pull-over à col roulé

100% coton (soutient le projet Cotton made in Africa).

beige **00 2382 M**  
blanc **12 1163 D**  
blanc cassé **00 2159 A**  
bleu **00 2416 S**  
bleu roi **15 1495 F**  
chocolat **17 9070 E**  
corail **17 8806 B**  
fuchsia **15 3858 T**  
gris chiné **18 9595 D**  
jade **00 7606 D**  
kiwi **12 1141 R**  
marine **17 9343 V**  
mauve **00 2474 M**  
noir **00 2104 V**  
océan **17 9230 G**  
olive **12 1168 M**  
orange **12 1174 A**  
parme **05 9353 T**  
prune **01 1877 T**  
rose **12 1152 N**  
rouge **08 0887 S**  
vanille **12 1179 D**  
vert **15 1432 S**  
T. 36-54

**26,99**



### Pull-over polo

100% coton (soutient le projet Cotton made in Africa).

beige **01 6840 95**  
blanc **05 2798 B**  
blanc cassé **05 1551 Z**  
bleu **12 7536 T**  
bleu roi **08 2370 W**  
chocolat **17 9398 V**  
corail **06 2979 T**  
fuchsia **08 2352 U**  
gris chiné **08 1087 S**  
jade **00 7680 E**  
kiwi **06 2869 A**  
marine **05 2932 R**  
mauve **01 7597 S**  
noir **05 1548 R**  
océan **06 1787 B**  
olive **12 1040 V**  
orange **17 3119 M**  
parme **05 9356 W**  
prune **01 2101 N**  
rose **12 7531 R**  
rouge **08 0976 C**  
vanille **12 1094 T**  
vert **08 2297 Z**  
T. 36-54

**26,99**



### Veste en tricot fin

100% coton (soutient le projet Cotton made in Africa).

beige **14 9397 S**  
blanc **16 0059 Z**  
blanc cassé **17 8792 R**  
bleu **15 9973 78**  
bleu roi **15 3859 Z**  
chocolat **14 9477 W**  
corail **14 8859 C**  
fuchsia **15 3289 W**  
gris chiné **08 0934 U**  
jade **00 6636 C**  
kiwi **09 0337 T**  
marine **17 9285 D**  
mauve **17 8769 E**  
noir **16 0011 N**  
océan **17 9128 Z**  
olive **16 0164 W**  
orange **16 0022 Z**  
parme **05 9343 M**  
prune **01 1935 Z**  
rose **16 0147 U**  
rouge **08 0989 F**  
vanille **09 0280 M**  
vert **15 1644 Z**  
T. 36-54

**26,99**



### Pull-over à col en V

100% coton (soutient le projet Cotton made in Africa).

beige **08 7629 F**  
blanc **16 5466 D**  
blanc cassé **17 9229 M**  
bleu **16 6147 S**  
bleu roi **08 1115 U**  
chocolat **14 9719 W**  
corail **14 9661 U**  
fuchsia **08 1117 Z**  
gris chiné **08 0900 D**  
jade **00 7702 F**  
kiwi **17 9401 N**  
marine **14 5125 R**  
mauve **17 9489 W**  
noir **16 6023 M**  
océan **17 8464 R**  
olive **02 4655 N**  
orange **17 9172 G**  
parme **07 2052 A**  
prune **01 2886 A**  
rose **17 9263 D**  
rouge **05 6041 S**  
vanille **14 8716 R**  
vert **08 1071 A**  
T. 36-54

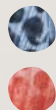
**26,99**



### Chemisier fluide

100% viscose.  
bleu **00 6361 C**  
corail **00 6842 Z**  
olive **12 9377 A**  
T. 36-54

**49,99**



### Pantalon Boyfriend

97% coton (soutient le projet Cotton made in Africa), 3% élasthanne.  
blanc **11 6948 D**  
gris **00 4296 G**  
marine **12 7346 D**  
mauve **15 7501 N**  
olive **02 5195 N**  
rose **10 8262 A**  
sable **10 3974 S**  
taupe **11 3079 A**  
T. 36-50

**79,99**



### T-shirt

95% viscose, 5% élasthanne.  
Empiècement : 95% polyester, 5% élasthanne.  
blanc **5916 1101 68**  
noir **5241 2305 97**  
rouge **9127 0342 78**  
vert **9400 4301 19**  
T. 36-50

**39,99**



### Pantalon à 5 poches

89% coton (soutient le projet Cotton made in Africa), 9% polyester, 2% élasthanne.  
Vous mesurez entre 1m64 et 1m74 : T. 36-50  
olive **08 5866 Z**  
sable **00 7036 T**  
écru **01 3661 N**  
Vous mesurez moins de 1m64 : T. 17-24  
olive **05 5576 R**  
sable **02 4538 E**  
écru **00 2952 D**

**59,99**





Plus d'infos  
sur  
helline.fr/  
GOODproduct

### Pull-over surdimensionné

31% polyamide/nylon,  
28% polyacrylique,  
23% coton (soutient  
le projet Cotton made  
in Africa), 12% alpaga,  
6% élasthanne.

bleu **2811 1857 45**  
noir **4135 0138 41**  
rouge **8351 2240 78**  
sable **3719 0243 33**  
sauge **00 9035 73**  
T. 36-46/48

**79,99**



Plus de coloris sur  
**HELLINE.FR**



### Gilet en grosse maille

85% polyacrylique, 5% alpaga,  
5% laine, 5% polyester.  
kaki **18 3605 79**  
T. 36-46/48

**49,99**



### Sac

Frankie's Heritage  
En cuir vachette.  
olive **07 7892 72**

**199,-**



### Bottines THE FLEXX

Cuir velours de veau.  
Glissière sur les cotés.  
kaki/coloris bronze **06 5343 92**  
T. 35-42

**189,99**



### Bottines XYXYX

Cuir nappa de chevreau.  
Pierres décoratives.  
Bel effet brossé.  
kaki **03 8579 91**  
T. 36-41

**179,99**



The **FLEXX**™

[xyxyx]\*



### Manteau en fausse fourrure

100% polyester.  
Doublure : 100% polyester.  
olive **7679 5042 42**  
T. 36-50

**149,99**



LINEA TESINI

# MONDE SAUVAGE

VERSION IMPRIMÉ INTÉGRAL OU DÉTAIL MODE : D'IMPRIMER L'IMPRIMÉ LÉOPARD.



## Pull-over

65% polyester, 35% viscose.  
noir/marron 3451 1245 25  
T. 36-50

**59,99**

## Pantalon en cuir

Cuir chevreau.  
Tissu : 65% viscose, 30% polyester,  
5% élasthanne.  
Insert : 100% cuir nappa d'agneau.  
Doublure : 100% polyester.  
noir 05 5095 85  
T. 36-50

**159,99**





### Parka

97% coton,  
3% élasthanne.  
Ouatinage : 100% polyester.  
Doublure : 95% polyester, 5% élasthanne.  
noir **05 6464 81**  
T. 36-50

**259,99**

### Gilet en grosse maille

50% coton (soutient le projet Cotton made in Africa), 50% polyacrylique.

corail  
**02 8783 86**  
T. 36-46/48

**59,99**



### Robe en tricot

Corail, noir : 100% coton (soutient le projet Cotton made in Africa).

Gris : 50% coton (soutient le projet Cotton made in Africa),

50% polyacrylique.

corail **00 9832 74**

gris **00 5321 83**

noir **00 7234 85**

T. 36-50

**49,99**



### T-shirt imprimé

95% coton (soutient le projet Cotton made in Africa), 5% élasthanne.  
blanc cassé

**1557 2636 32**

T. 36-50

**26,99**



Plus d'infos sur [helline.fr/](http://helline.fr/) [GOODproduct](http://GOODproduct)

### Pantalon en jersey

93% viscose, 7% élasthanne.

noir **01 0934 74**

T. 36-50

**59,99**



### Bottines

Velours.

Empiècement élastiqué.

marron/blanc **9632 1325 66**

T. 35-42

**189,99**



### Ceinture

En cuir vachette noble.

Boucle en métal.

rouge **7541 4429 85**

T. 75-105

**44,99**



### Jupe en aspect peau

100% polyester. Empiècement :

90% polyester, 10% élasthanne.

Revêtement : 100% polyuréthane.

noir **06 2987 84**

T. 36-50

**59,99**





### Gilet long en tricot

80% viscose, 15% polyester,  
5% élasthanne.

Décoration :

40% polyacrylique,  
30% laine,  
30% polyamide/nylon.

Empiècement :

35% laine, 30% polyacrylique,  
30% polyamide/nylon,  
5% élasthanne.

Empiècement :

50% polyacrylique,  
25% alpaga, 25% laine.

taupe **11 2972 84**  
T. 36-50

**99,99**

### Leggings

72% coton (soutient  
le projet Cotton made  
in Africa), 26% polyester,  
2% élasthanne.

anthracite **04 4804 G**

blanc cassé **07 2077 W**

bleu glacier **16 8728 W**

grège **15 1610 S**

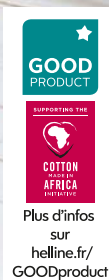
mauve **03 5301 V**

rose **13 6871 D**

taupe **17 8661 A**

T. 36-50

**79,99**



### T-shirt en dentelle

95% viscose,  
5% élasthanne.

Dentelle :

87% polyamide/nylon,  
13% élasthanne.  
gris chiné

**2682 2317 66**

marine

**3649 5636 47**

rose

**7874 7652 72**

écru

**12 5891 B**

T. 36-54

**39,99**



### Tunique longue

100% soie.

Dos : 95% viscose,  
5% élasthanne.

Doubleure : 95% viscose,  
5% élasthanne.

blanc cassé

**8223 0508 54**

sable

**00 5123 B**

T. 36-50

**99,99**







**Veste  
matelassée**

100% polyester.  
Empiècement :  
65% polyester,  
35% viscose.  
Ouatinage :  
100% polyester.  
Doublure :  
100% polyester.  
taupe  
**09 3282 73**  
T. 36-50  
**159,99**



**Cardigan**

70% viscose, 27% polyamide/  
nylon, 3% cachemire.  
gris chiné **14 6415 R**  
marine **13 4006 W**  
rose **17 0865 B**  
taupe **05 8277 R**  
écru **00 6620 T**  
T. 36-54

**79,99**



*Look*  
**CHAMPÊTRE**

Conjuguez style romantique  
et esprit d'aventure –  
à l'intérieur comme à l'extérieur.



**Robe imprimée**

100% polyester.  
Doublure :  
100% polyamide/nylon.  
multicolore **03 4258 79**  
T. 36-54  
**99,99**



**Bottines**

Motifs fleuris,  
style Richelieu.  
Empiècements  
élastiques. Cuir  
velours de veau  
et cuir nappa de  
vachette, brossés.  
gris argent/métallisé  
**06 8677 92**  
taupe  
**02 7940 81**  
T. 35-42  
**159,99**

# ROMANTISME

## *hivernal*

Une mode faite de dentelle et de volants.

### Robe patchwork

67% coton, 31% polyester,  
2% élasthanne.

Manches : 95% viscose,  
5% élasthanne.

Qualité : 100% coton.

Empiècement :

100% polyester.

Doublure :

100% polyester.

gris **14 5527 77**

T. 36-50

**129,99**



### Bottes XYXYX

Cuir nappa de chevreau  
et matière foulée.

Broderie et petites  
pierres décoratives.

noir **03 0305 93**

T. 36-41

**229,99**

### Parka

100% coton (soutient  
le projet Cotton  
made in Africa).

Col en fausse fourrure :

80% polyacrylique,  
20% polyester.

Quatinage : 100%

polyester. Doublure :

100% polyester.

kaki **08 0762 77**

noir **00 6173 Z**

T. 36-54

**179,99**

Plus de coloris sur  
**HELLINE.FR**



Plus d'infos  
sur  
[helline.fr/](http://helline.fr/)  
GOODproduct

### T-shirt 2-en-1

50% polyester, 50% viscose.

Dentelle : 90% coton,  
10% polyamide/nylon.

blanc **07 3436 81**

fuchsia **03 3091 84**

gris **00 8151 78**

marine **03 5318 93**

taupe **03 5323 94**

turquoise **10 0056 79**

écru **06 4518 71**

T. 36-54

**49,99**



### Pull-over à col montant

50% coton (soutient  
le projet Cotton  
made in Africa),  
50% polyacrylique.  
gris argent **05 9736 U**  
noir **10 0274 T**  
olive **15 7024 F**  
rose **13 7419 B**  
écru **02 0084 S**  
T. 36-50

**49,99**



### Jupe en patchwork

50% viscose,  
45% polyester,  
5% élasthanne.  
Qualité :  
100% viscose.  
Dentelle :  
100% polyester.  
Doublure :  
100% polyester.  
noir **19 5518 78**  
T. 36-50

**79,99**



### Veste fluide

85% polyacrylique,  
15% polyester.  
Manches : 50% viscose,  
45% polyester, 5% élasthanne.  
Empiècement : 50% polyester,  
50% viscose.  
Dentelle : 100% polyester.  
Doublure : 100% polyester.  
noir **15 3643 91**  
T. 36-50

**79,99**



### Tunique en batik

Menthe : 100% polyester.  
Doublure : 100% viscose.  
Multicolore : 100% polyester.  
Dentelle : 100% coton.  
Doublure : 100% viscose.  
menthe **07 6278 M**  
multicolore **00 8910 R**  
T. 36-54

**59,99**



### Leggings

72% coton (soutient le  
projet Cotton made in  
Africa), 26% polyester,  
2% élasthanne. Dentelle :  
100% polyamide/nylon.  
graphite **00 5183 V**  
olive **01 1194 U**  
rose **07 7609 F**  
T. 36-54

**79,99**



### Bottines

Cuir velours de vachette.  
Avec perforations.  
gris **17 6376 74**  
T. 35-43

**149,99**



### Robe en tricot

80% viscose, 20% polyamide/nylon.  
bleu **10 5445 85**  
bordeaux **05 2790 79**  
crème **15 7864 91**  
gris chiné **19 4025 92**  
noir **06 8371 82**  
taupe **07 3380 71**  
vert foncé **04 1013 79**  
T. 36-54

**59,99**

Plus de coloris sur  
**HELLINE.FR**



### Chemisier imprimé

100% polyester.  
Doublure :  
100% polyester.  
noir  
**5950 0566 27**  
T. 36-50  
**39,99**



### Pantalon tube

72% coton (soutient le projet Cotton made in Africa), 26% polyester, 2% élasthanne.  
Vous mesurez entre  
1m64 et 1m74 :  
T. 36-50  
noir **02 1643 92**  
Vous mesurez moins de  
1m64 : T. 17-24  
noir **05 1003 93**  
**59,99**



### Bottines à lacets

Cuir velours de chevreau. Réalisées main en Espagne.  
jaune **09 7739 87**  
T. 35-43  
**199,99**



### Sac

En synthétique et métal.  
Application chaînette.  
Boucle en métal.  
noir **1883 8210 61**  
**79,99**



Plus d'infos  
sur  
[helline.fr/](http://helline.fr/)  
GOODproduct



### Gilet en tricot

78% polyacrylique, 22% polyester.  
moutarde **7797 3257 58**  
T. 36-50/52  
**59,99**



### Sarouel

66% polyester, 32% viscose, 2% élasthanne.  
gris **09 0025 71**  
T. 36-50  
**79,99**



### Chaussures à lacets

Cuir nappa de chevreau.  
Marquage croco.  
jaune **02 4493 92**  
marine **07 9203 84**  
T. 36-42  
**109,99**



### Col roulé

Chocolat, noir, écriu : 95% viscose, 5% élasthanne.  
Gris chiné :  
65% viscose, 30% polyester, 5% élasthanne.  
chocolat  
**09 9560 73**  
gris chiné  
**08 0348 74**  
noir  
**08 0344 94**  
écriu  
**09 5855 87**  
T. 36-50

**39,99**





*Du soleil dans*  
**LE CŒUR**

Laissez entrer le soleil, même par temps de pluie, et associez le jaune au gris.

**Pull-over**

82% polyacrylique,  
12% élasthanne, 6% polyester.  
multicolore **5136 5423 63**  
T. 36-50/52

**59,99**



### Pull-over à col montant

68% polyacrylique,  
30% polyamide/nylon,  
2% élasthanne.  
bordeaux **06 3244 77**  
gris clair **19 9197 93**  
T. 36-50  
**79,99**



### T-shirt imprimé

100% polyester.  
Dos : 65% polyester, 35% viscose.  
multicolore **00 3162 73**  
T. 36-50  
**49,99**



### Jean tube

98% coton (soutient le projet Cotton made in Africa),  
2% élasthanne.  
Vous mesurez entre 1m64 et 1m74 : T. 36-50  
bleached **02 8562 E**  
blue stone **05 1756 S**  
grey denim **04 9549 G**  
Vous mesurez moins de 1m64 : T. 17-24  
bleached **04 7071 S**  
blue stone **01 6056 C**  
grey denim **07 0372 B**  
**59,99**

### Veste en cuir

Cuir d'agneau. Doublure des manches : 100% polyester.  
Doublure : 100% polyester.  
ambre **03 6822 82**  
aubergine **18 4940 94**  
T. 36-50  
**259,99**

# DISTINGUÉE

AVEC UNE PART SUPPLÉMENTAIRE DE DÉCONTRACTION

Plus de coloris sur  
**HELLINE.FR**

### Bottines

Cuir nappa brossé de chevreau.  
Glissière en biais sur l'extérieur de la tige. Aspect vieilli. Taille petit : merci de commander une pointure de plus lors de la commande.  
ambre **01 0038 G**  
anthracite **04 7475 87**  
T. 36-42

**149,99**



### Pantalon Boyfriend

98% coton (soutient le projet Cotton made in Africa),  
2% élasthanne.  
Vous mesurez entre 1m64 et 1m74 : T. 36-50  
cannelle **12 8605 74**  
jade **18 1145 72**  
jaune **00 6614 91**  
sable **13 7993 94**  
Vous mesurez moins de 1m64 : T. 17-24  
cannelle **15 5875 84**  
jade **18 6641 95**  
jaune **00 3793 86**  
sable **14 8572 94**  
**49,90**



Plus d'infos sur  
[helline.fr/GOODproduct](http://helline.fr/GOODproduct)



### Bottines

En cuir vachette verni.  
Empiècements élastiques. Réalisées main en Italie.  
bordeaux **05 9914 77**  
noir **07 0324 78**  
T. 36-42  
**109,99**



### Veste en tricot fin

Blanc, bleu roi, bordeaux, corail, fuchsia, jaune, kiwi, marine, moutarde, noir, océan, olive, orange, émeraude : 100% coton (soutient le projet Cotton made in Africa). Gris chiné : 50% coton (soutient le projet Cotton made in Africa), 50% polyacrylique.

blanc **04 2704 71**  
bleu roi **00 7993 M**  
bordeaux **03 2047 G**  
corail **02 0576 73**  
fuchsia **04 0649 D**  
gris chiné **05 6092 77**  
jaune **07 9105 S**  
kiwi **08 4263 U**  
marine **00 4774 73**  
moutarde **00 5509 N**  
noir **04 2755 81**  
océan **08 5591 T**  
olive **00 8788 T**  
orange **04 0663 T**  
émeraude **00 3285 B**  
T. 36-54

**39,99**



### T-shirt à encolure arrondie

Bleu jean, bois de rose, bordeaux, chamois, chocolat, crème, jaune, noir, orange, sauge : 95% viscose, 5% élasthanne. Gris chiné : 62% polyester, 33% viscose, 5% élasthanne.

bleu jean **14 3944 V**  
bois de rose **15 8562 F**  
bordeaux **17 7880 V**  
chamois **11 6328 W**  
chocolat **14 0810 G**  
crème **00 8623 E**  
gris chiné **14 1871 V**  
jaune **03 6791 M**  
noir **00 5489 S**  
orange **06 9378 V**  
sauge **10 0215 W**  
T. 36-54

**39,99**



### Chemisier fluide

95% viscose, 5% élasthanne.

blanc **14 9939 B**  
bleu **05 4408 D**  
bordeaux **00 2601 T**  
taupe **16 4714 Z**  
T. 36-54

**49,99**



## Parka

100% polyamide/nylon.  
Ouatinage : 100% polyester.  
Doublure : 100% polyester.  
beige

**00 6369 86**

chocolat

**00 6262 73**

marine

**11 8076 84**

noir

**00 6110 94**

olive

**11 7512 82**

T. 36-54

**159,99**



## Sac SURI FREY

En textile et synthétique.  
marron **11 2124 95**

**89,99**

## Leggings en velours côtelé

98% coton (soutient le projet Cotton made in Africa),  
2% élasthanne.

Vous mesurez entre 1m64 et

1m74 : T. 36-54

blanc cassé **08 1188 74**

gris **11 8234 83**

Vous mesurez moins de

1m64 : T. 17-26

blanc cassé **08 1195 82**

gris **12 6919 71**

**49,99**



## Pull-over à col montant

75% polyacrylique,  
25% coton (soutient le projet Cotton made in Africa).

bleu **12 7175 82**

bordeaux **00 3514 95**

gris chiné **16 7621 93**

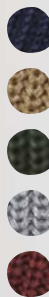
olive **00 2613 85**

taupe **15 2752 77**

écru **19 4495 74**

T. 36-54

**49,99**



## Pull-over à encolure arrondie

60% coton (soutient le projet Cotton made in Africa), 24% polyamide/  
nylon, 16% polyester.

blanc/noir **00 6162 83**

sable/bleu **02 5074 95**

T. 36-50/52

**49,99**



Plus d'infos  
sur  
[helline.fr/](http://helline.fr/)  
[GOODproduct](http://GOODproduct)



**Pull-over  
à encolure  
arrondie**

100% viscose.  
gris chiné  
**03 8728 78**  
marine  
**06 3888 73**  
noir  
**06 3059 86**  
taupe  
**04 7870 79**  
T. 36-54/56

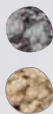
**59,99**



**Pull-over  
à col roulé**

45% polyacrylique,  
30% polyamide/  
nylon, 20% polyester,  
5% laine.  
beige **12 6430 93**  
gris **17 9683 74**  
écru **15 4935 78**  
T. 36-54

**79,99**



**Pantalon skinny**

Coupe étroite.  
98% coton, 2% élasthanne.  
Vous mesurez entre 1m64 et  
1m74 : T. 36-50  
chamois **14 3722 C**  
gris **00 6539 78**  
olive **12 8802 93**  
sang de bœuf **00 6860 92**  
Vous mesurez moins de  
1m64 : T. 17-24  
chamois **17 6507 C**  
gris **00 5824 81**  
olive **17 1021 93**  
sang de bœuf  
**00 2665 86**

**59,99**



**Bottes**

Cuir velours de vachette et  
synthétique de qualité. Fausse  
fourrure. Imperméables  
et respirantes.  
noir/blanc **19 5890 81**  
écru/taupe **18 2229 91**  
T. 35-42

**129,99**

# CHALEUR AGRÉABLE

PAR TOUS LES TEMPS



**T-shirt**  
100% coton  
(soutient le projet  
Cotton made  
in Africa).  
blanc cassé  
5555 3561 78  
T. 36-54

**26,99**



**Pull-over à  
encolure arrondie**

100% coton (soutient le projet  
Cotton made in Africa).  
bleu jean **00 3520 Z**  
gris **02 8453 T**  
noir **01 3239 R**  
rose **11 3407 S**  
T. 36-54

**49,99**



Plus d'infos  
sur  
[helline.fr/](http://helline.fr/)  
GOODproduct



**T-shirt  
surdimensionné**

100% viscose.  
bleu **08 4260 78**  
rose **01 2645 91**  
taupe **04 1947 92**  
T. 36-54

**49,99**



**Blazer en sweat**

80% coton (soutient  
le projet Cotton made  
in Africa), 20% polyester.  
marine **01 3875 87**  
T. 36-50

**79,99**





**Jean**  
98% coton,  
2% élasthanne.  
bleu **04 6654 72**  
T. 36-50  
**79,99**



**Cardigan**  
50% coton (soutient le projet  
Cotton made in Africa),  
50% polyacrylique.  
bleu jean **07 7582 91**  
gris **02 0596 86**  
vieux rose **01 4830 93**  
T. 36-50  
**59,99**



## PLUIE D'ÉTOILES



**Robe en tricot**  
35% polyacrylique,  
30% polyamide/nylon,  
20% coton (soutient le  
projet Cotton made  
in Africa), 15% laine.  
gris chiné **17 8620 G**  
rose **08 6081 Z**  
écru **09 3218 G**  
T. 36-50  
**79,99**



**Tennis**  
Cuir nappa et cuir  
velours de vachette.  
blanc/coloris argent  
**6158 2862 48**  
T. 35-42  
**109,99**



**Manteau  
en peluche**  
100% polyester. Doublure des  
manches : 100% polyester.  
Doublure : 60% polyester,  
40% viscosé.  
gris **15 2424 93**  
noir **13 2646 72**  
rose **00 3063 72**  
écru **16 8636 93**  
T. 36-46/48  
**89,99**

**Bottines**  
Cuir vachette verni.  
gris **01 4986 C**  
rose **01 1566 78**  
T. 35-41  
**179,99**





**Pull-over à  
encolure arrondie**

100% coton (soutient le projet  
Cotton made in Africa).  
marine **06 9907 94**  
rouge **04 3768 78**  
T. 36-50

**49,99**

**Jean boyfriend**

Bleached, blue stone :  
68% coton, 19% polyester,  
11% viscose, 2% élasthanne.

Gris argent : 68% coton,  
27% polyester, 3% viscose,  
2% élasthanne. Écru :  
98% coton, 2% élasthanne.

Vous mesurez entre 1m64 et  
1m74 : T. 36-54

bleached **18 3109 84**

blue stone **19 2134 77**

gris argent **12 5128 81**

écru **00 4480 93**

Vous mesurez moins de  
1m64 : T. 17-26

bleached **17 0061 87**

blue stone **17 2277 86**

gris argent **14 4171 87**

écru **00 4636 77**

**59,99**



**Col roulé**

Blanc, bleu, fuchsia, jaune,  
marine, marron, noir, orange,  
prune, rose, rouge, sable,  
vert, écru : 95% coton (soutient  
le projet Cotton made in  
Africa), 5% élasthanne.

Gris chiné : 65% coton (soutient  
le projet Cotton made in  
Africa), 30% polyester,  
5% élasthanne.

blanc **05 0737 77**

bleu **00 8724 84**

fuchsia **01 5452 71**

gris chiné **00 8789 81**

jaune **05 0976 92**

marine **05 0965 72**

marron **00 8811 85**

noir **00 8562 93**

orange **01 4951 83**

prune **01 5324 92**

rose **00 8573 93**

rouge **00 8761 95**

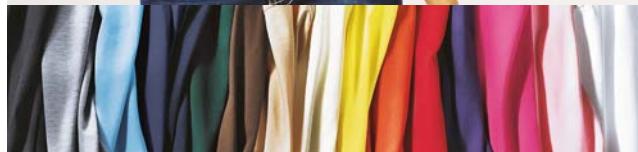
sable **05 0734 82**

vert **00 8645 91**

écru **00 8780 92**

T. 36-50

**26,99**





### Doudoune

100% polyamide/nylon.  
Garnissage : 90% duvet,  
10% plumes. Doublure :  
100% polyamide/nylon.  
bleu **19 6567 U**  
bleu roi **15 4052 D**  
bordeaux **01 4907 C**  
corail **13 3513 B**  
fuchsia **09 2914 S**  
gris argent **10 9775 G**  
jaune **03 5190 W**  
noir **03 9659 A**  
rose **13 5818 R**  
taupe **18 5451 F**  
turquoise **13 4910 S**  
vert **03 9606 T**  
T. 36-50

**99,99**



### Pull-over à encolure arrondie

100% coton (soutient le projet  
Cotton made in Africa).  
blanc **00 3515 71**  
corail **00 4825 87**  
marine **09 3068 84**  
T. 36-46/48  
**39,99**



Plus d'infos  
sur  
[helline.fr/](http://helline.fr/)  
GOODproduct



### Sac LEI È COZY

En cuir vachette, orné de rivets.  
Avec lien de serrage sous  
coulisse et fermeture à glissière.  
marine **07 2397 79**

**219,99**

LEI È COZY  
BAGS



### Bottines XYXYX

Cuir nappa de mouton.  
Ornées de rivets décoratifs.  
marine **03 0729 87**

T. 36-41

**199,99**

[XYXYX]\*

LINEA TESINI

# DOUDOUNES & CO

*Enfilez votre veste favorite et sortez au grand air !*

# Faits

## L'UN POUR L'AUTRE

Associez selon vos envies et laissez parler votre âme d'artiste.

### Pull-over à encolure arrondie

60% polyacrylique,  
30% polyamide/nylon,  
10% laine.

Doubleure : 100% viscose.  
rose **07 6233 95**  
vert **03 9996 73**  
écru **03 7980 86**  
T. 36-50

**49,99**



### Sac

En synthétique, aspect peau.  
gris/mauve **17 4795 81**  
**99,99**

### Pantalon Boyfriend

98% coton (soutient le projet Cotton made in Africa),  
2% élasthanne.  
Vous mesurez entre 1m64 et 1m74 : T. 36-50  
beige **07 6752 F**  
gris **16 9646 95**  
rose fumé **16 5849 82**  
Vous mesurez moins de 1m64 : T. 17-24  
beige **06 4820 F**  
gris **16 2939 92**  
rose fumé **14 2132 87**  
**59,99**



Plus d'infos sur  
[helline.fr/GOODproduct](http://helline.fr/GOODproduct)

### Gilet long en tricot

100% coton (soutient le projet Cotton made in Africa).  
chocolat **15 6639 W**  
gris chiné **10 2816 V**  
marine **07 9267 B**  
noir **02 9175 T**  
T. 36-54

**39,99**



### T-shirt imprimé

100% polyester.  
sable **00 3976 84**  
T. 36-54

**39,99**



rose  
fumé

beige



### Tennis

KANGAROOS. Textile tissé et synthétique de qualité. Mesh alvéolé du plus bel effet.  
anthracite **11 2219 78**  
bleu **13 3854 86**  
gris clair **03 0840 78**  
noir **08 4701 91**  
rose **15 3635 72**  
T. 36-42

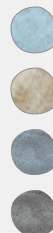
**49,99**



### Chemisier à enfiler

100% viscose.  
Dos : 65% polyester,  
35% coton.  
anthracite **19 0897 94**  
bleu jean **07 9465 93**  
menthe **18 7806 72**  
rose **19 9219 77**  
sable **16 0531 73**  
T. 36-50

**49,99**



### Pull-over

Maille : 100% coton  
(soutient le projet Cotton made in Africa).  
chocolat **13 9170 A**  
gris chiné **12 7635 F**  
marine **10 8258 A**  
noir **10 1206 94**  
T. 36-54

**26,99**



Plus de coloris sur  
**HELLINE.FR**





### Manteau court

Poches à rabat.  
anthracite 05 6909 W  
beige chiné 3550 2434 24  
bleu roi 4671 5027 19  
chamois 05 6952 84  
chocolat 05 5828 T  
fuchsia 6712 1113 43  
gris chiné 12 9880 C  
marine 00 8821 C  
noir 04 4627 R  
rouge 01 8826 M  
terre cuite 19 1873 C  
vert 12 9924 81  
T. 36-54  
159,99



# 129,99

Pantalon en cuir  
p. 10/11

### Chaussures à lacets

En cuir velours de vachette.  
noir/ambre 03 5509 74  
T. 36-42  
89,99





ashley brooke créateur de mode  
helline

# *ADIEU* *GRISAILLE*

L'automne est la saison aux mille couleurs.  
Mettons-nous au diapason dans des tenues hautes en couleur !



1. Pull-over long  
**79,99**



2. Collier

3. Pantalon extensible  
**59,99**

8 coloris



**1. Pull-over long.** En tricot fin. Forme ajustée. Manches longues. Longueur env. 72 cm. 80% viscose, 20% polyamide/nylon. Lavage en machine.  
blanc cassé/marine **15 5829 W**  
blanc cassé/taupe **01 1183 81**  
marine/blanc cassé **14 0939 73**  
noir/taupe **02 5401 R**  
T. 36-54 **€ 79,99**

**2. Collier.** Coquillages et métal. En cuir vachette. Pierres acryliques. Fermoir mousqueton.  
col. argent/noir **6125 2303 81** **€ 39,99**

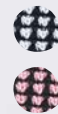
**3. Pantalon extensible.** Ceinture élastiquée. Empiècement Power mesh à effet ventre plat. Slim fit. Bordeaux, chamois, gris, kiwi, marine, noir, taupe clair : 70% viscose, 27% polyamide/nylon, 3% élasthanne. Empiècement gainant : 75% polyamide/nylon,

25% élasthanne. Blanc : 66% viscose, 31% polyamide/nylon, 3% élasthanne. Empiècement gainant : 75% polyamide/nylon, 25% élasthanne. Lavage en machine.  
Vous mesurez entre 1m64 et 1m74 : T. 36-50 **€ 59,99**  
blanc **07 0026 V** bordeaux **00 9967 N**  
chamois **00 3508 T** gris **07 2019 E**  
kiwi **09 9798 S** marine **00 3687 T**  
noir **03 3585 N** taupe clair **01 4960 D**  
Vous mesurez moins de 1m64 : T. 17-24 **€ 59,99**  
blanc **07 1272 V** bordeaux **00 3146 R**  
chamois **00 2270 S** gris **04 6719 E**  
kiwi **09 1317 W** marine **01 0016 E**  
noir **03 3609 W** taupe clair **01 4474 A**

**4. Veste courte en tricot.** Maille jacquard. Forme ajustée. Glissière double-sens. Longueur env. 56 cm. 57% polyacrylique, 40% coton (soutient le projet Cotton made in Africa), 3% polyamide/nylon. Lavage en machine.



4. Veste courte en tricot  
**79,99**



5. Robe à col roulé  
**79,99**

Plus de coloris sur  
**HELLINE.FR**

Mod. 4+5



Plus d'infos sur  
[helline.fr/GOODproduct](http://helline.fr/GOODproduct)

marine/blanc **02 5017 85**  
noir/rose **05 5100 93**  
taupe/blanc **11 4016 79**  
T. 36-54 **€ 79,99**

**5. Robe à col roulé.** Bords côtes. Long. env. 94 cm. 38% polyamide/nylon, 34% coton (soutient le projet Cotton made in Africa), 28% viscose. Lavage en machine. Sans ceinture.  
taupe **00 9476 91**  
T. 36-50 **€ 79,99**

**6. Cardigan.** Col amovible en fausse fourrure. Forme seyante. Sans fermeture. L env. 64 cm. 48% viscose, 27% polyester, 25% polyamide/nylon. Imitation fourrure : 80% polyacrylique, 20% polyester. Empiècement : 100% polyester. Lavage en machine.

6. Cardigan



7. T-shirt à encolure en V



12. Pantalon extensible



8. Ceinture



9. Bottes à lacets



10. Escarpins



11. Parka  
**159,99**



12. Pantalon extensible  
**79,99**



taupe **04 6692 79**  
T. 36-54/56

€ **89,99**

**7. T-shirt à encolure en V.** Application scintillante. Forme seyante. Longueur env. 60 cm. 95% viscose, 5% élasthanne. Lavage en machine.  
écru **00 8262 87**  
T. 36-50

€ **49,99**

**8. Ceinture.** En synthétique. Boucle en métal. Largeur env. 7 cm.  
taupe **08 4120 71**  
T. 75-105

€ **34,99**

**9. Bottes à lacets.** Cuir velours de vachette. Fermeture à glissière. Doublure et première : cuir. Haut. tige env. 25 cm. Largeur tige env. Variable. Talon env. 70 mm.

sable **06 0775 78**  
T. 35-42

€ **129,99**

**10. Escarpins ANDREA CONTI.** Cuir chevreau velours. Première : cuir. Hauteur talon env. 65 mm.  
taupe **05 5704 C**  
T. 35-42

€ **109,99**

**11. Parka.** Forme ajustée. Longueur env. 82 cm. Blanc cassé, bordeaux, gris, marine, pétrole, rose, taupe : 90% polyester, 10% polyamide/nylon. Garnissage : 100% polyester. Doublure : 100% polyester. Noir : 100% polyester. Garnissage : 100% polyester. Doublure : 100% polyester. Lavage en machine.  
blanc cassé **14 2879 Z** bordeaux **05 4738 N**  
gris **09 9076 C** marine **09 0789 82**  
noir **04 5109 G** pétrole **06 2371 N**

rose **12 5015 S**  
T. 36-54

taupe **00 8948 G**  
€ **159,99**

**12. Pantalon extensible.** Hauteur de taille standard. Qualité stretch Magic, idéale en voyage. qualité bi-élastique de bonne tenue. Regular Fit. Qualité : 88% polyester, 12% élasthanne. Lavage en machine. Vous mesurez entre 1m64 et 1m74 : T. 36-50 € **79,99**  
blanc cassé **00 4203 V** bordeaux **16 3623 81**  
marine **02 9989 93** noir **01 8966 79**  
taupe **08 5939 D**  
Vous mesurez moins de 1m64 : T. 17-24 € **79,99**  
blanc cassé **00 8209 T** bordeaux **07 6166 79**  
marine **00 9844 87** noir **00 5925 C**  
taupe **00 7320 95**



1. Pull-over  
**59,99**



Plus de coloris sur  
**HELLINE.FR**



3. Doudoune  
**129,99**

4. Pantalon  
extensible  
**59,99**



2. Pantalon  
extensible  
**79,99**



5. Robe en jersey  
**79,99**



### 3. Doudoune



### 6. Col roulé



### 11. Chemisier



### 8. Pull-over à encolure en V

**59,99**



### 7. Collier



### 2. Pantalon extensible

## Soleil à emporter

Le jaune soleil illumine  
le noir et le blanc,  
tout comme notre quotidien.

Mod. 2,8+11



Plus d'infos  
sur  
[helline.fr/](http://helline.fr/)  
GOODproduct



### 10. Sac

### 9. Bottines à lacets



collezione **ca** alesandro

### 12. Escarpins



**1. Pull-over.** Glissière aux épaules. Forme seyante. Longueur env. 64 cm. 80% viscose, 20% polyamide/nylon. Lavage en machine.  
jaune **08 0754 79** noir **07 6480 87**  
T. 36-50/52 **€ 59,99**

**2. Pantalon extensible.** Coupe tube avec poches zippées devant. Surpiqûres. Slim fit. 48% coton (soutient le projet Cotton made in Africa), 45% polyester, 7% élasthanne. Lavage en machine. Sans ceinture. Vous mesurez entre 1m64 et 1m74 : T. 36-50 **€ 79,99**  
blanc **08 5406 S** blanc cassé **00 4431 87**  
bleu roi **07 8784 S** marine **00 7991 N**  
mûre **07 0848 V** noir **16 2054 F**  
taupe **08 4362 E**  
Vous mesurez moins de 1m64 : T. 17-24 **€ 79,99**  
blanc **02 8328 N** blanc cassé **00 4238 86**  
bleu roi **07 0663 U** marine **00 9250 S**  
mûre **07 0781 U** noir **09 5451 N**  
taupe **06 2339 E**

**3. Doudoune.** Forme ajustée. Glissière à double-sens. Long. env. 62 cm. 100% polyamide/nylon. Garnissage léger : 70% duvet, 30% plumes. Doublure : 100% polyamide/nylon. Lavage en machine.  
jaune **09 0667 87** noir **11 8804 78**  
T. 36-50 **€ 129,99**

**4. Pantalon extensible.** Stature standard. Empiècement en Power mesh à effet ventre plat. Qualité très extensible. Effet push-up. Slim fit. 76% viscose, 21% polyamide/nylon, 3% élasthanne. Lavage en machine.  
bordeaux **06 5304 S** kaki **06 6386 Z**  
marine **13 8008 F** noir **07 1450 S**  
T. 36-54 **€ 59,99**

**5. Robe en jersey.** Forme seyante. Longueur env. 90 cm. 70% viscose, 25% polyamide/nylon, 5% élasthanne. Lavage en machine.  
jaune **06 6844 93** noir **00 4368 85**  
écru **15 8697 84**  
T. 36-54 **€ 79,99**

**6. Col roulé.** Forme ajustée. Longueur env. 60 cm. 90% polyamide/nylon, 10% élasthanne. Lavage en machine.  
blanc **00 5180 77** jaune **00 5740 73**  
noir **00 4943 87**  
T. 36-50 **€ 39,99**

**7. Collier.** Tour de cou rigide en métal. Pierres acryliques.  
noir/coloris argent **11 8189 81** **€ 26,99**

**8. Pull-over à encolure en V.** Surdimensionné. Base plus longue au dos. Manches 3/4. Long. env. 76 cm.

50% coton (soutient le projet Cotton made in Africa), 50% polyacrylique. Lavage en machine.  
jaune **12 0132 A** noir **18 9092 A**  
T. 36-54/56 **€ 59,99**

**9. Bottines à lacets.** En cuir vachette verni. Première : cuir. Hauteur talon env. 70 mm.  
noir **07 1297 81**  
T. 35-42 **€ 149,99**

**10. Sac** COLLEZIONE ALESSANDRO. En cuir vachette.  
noir **07 4886 81** **€ 259,99**

**11. Chemisier à basque.** Base plus longue au dos. Coupe légèrement évasée. Longueur env. 66 cm. 65% coton (soutient le projet Cotton made in Africa), 32% polyamide/nylon, 3% élasthanne. Lavage en machine.  
blanc **06 6570 94** jaune **07 7630 94**  
noir **04 7072 77**  
T. 36-50 **€ 59,99**

**12. Escarpins.** En cuir nappa de vachette. Ruban en satin. Réalisés main en Espagne. Première : cuir. Hauteur plateau env. 2 cm. Hauteur talon env. 95 mm.  
noir **05 5302 94**  
T. 35-43 **€ 159,99**



1. Veste matelassée

**129,99**



2. Robe en dentelle

**129,99**



4. Pull-over à encolure en V



3. Pull-over à col roulé

**59,99**

Coloris, mod. 3 + 4



Mod. 3-5+10



Plus d'infos sur [helline.fr/GOODproduct](http://helline.fr/GOODproduct)

**1. Veste matelassée.** Belle qualité à mémoire de forme. Forme ajustée. Longueur env. 64 cm. 100% polyester. Garnissage : 100% polyester. Doublure : 100% polyester. Lavage en machine.  
 blanc cassé **14 9270 R** marine **05 2000 82**  
 mûre **00 2566 82** noir **13 1701 84**  
 taupe **00 9723 T**  
 T. 36-50 **€ 129,99**

**2. Robe en dentelle.** Forme ajustée. Glissière ultra fine. Long. env. 94 cm. 95% polyester, 5% élasthanne. Dentelle : 95% polyester, 5% élasthanne. Doublure : 95% polyester, 5% élasthanne. Lavage en machine.  
 marine/blanc cassé **14 1588 77**  
 T. 36-50 **€ 129,99**

**3. Pull-over à col roulé.** Forme ajustée. Longueur env. 60 cm. 45% viscose, 27% coton (soutient le projet Cotton made in Africa), 25% polyamide/nylon, 3% cachemire. Lavage en machine.

blanc cassé **06 6821 72** bleu ciel **06 0569 72**  
 gris chiné **06 0563 84** menthe **03 8000 94**  
 noir **08 5456 79** rose **01 1959 85**  
 sable **00 3228 94** taupe **06 0560 71**  
 T. 36-50 **€ 59,99**

**4. Pull-over à col en V.** Ajusté. Longueur env. 60 cm. 45% viscose, 27% coton (soutient le projet Cotton made in Africa), 25% polyamide/nylon, 3% cachemire. Lavage en machine.  
 blanc cassé **08 5398 92** bleu ciel **00 2608 86**  
 gris chiné **08 5308 73** menthe **09 8420 85**  
 noir **00 2413 74** rose **00 3097 87**  
 sable **05 7619 78** taupe **08 5412 77**  
 T. 36-50 **€ 59,99**

**5. T-shirt à encolure bateau.** Forme ajustée. Manches 3/4. Long. env. 60 cm. 50% polyester, 44% coton (soutient le projet Cotton made in Africa), 6% élasthanne. Parement : 100% polyester. Empièce-

ment : 94% coton, 6% polyester. Lavage en machine.  
 marine/écru **07 0578 85** écru/sable **09 5436 73**  
 T. 36-50 **€ 49,99**

**6. Ceinture.** Cuir vachette verni. Boucle arrondie en métal.  
 marine **09 2957 91**  
 T. 75-105 **€ 39,99**

**7. Sac COLLEZIONE ALESSANDRO.** En synthétique. Rivets.  
 marine **2641 0445 46** **€ 109,99**

**8. Bottes ANDREA CONTI.** Dessus extensible. Zippées. Première : cuir. Hauteur de tige env. 41 cm. Largeur de tige env. 38 cm. Hauteur plateau env. 1,5 cm. Hauteur talon env. 80 mm.  
 bleu foncé **05 4700 78**  
 T. 35-43 **€ 129,99**

5. T-shirt à encolure bateau



10. Pantalon extensible



6. Ceinture



7. Sac

collezione **ca** alessandro®

8. Bottes

*Andrea Conti*  
SHOES



**9. Chemisier.** Coupe seyante. Manches à retrousser. Long. env. 70 cm. 100% viscose. Lavage en machine.  
 blanc **09 2473 U** bleu ciel **18 1620 T**  
 bleu roi **05 0268 F** marine **00 3639 W**  
 noir **17 9825 B** rose **00 4153 86**  
 T. 36-54 **€ 49,99**

**10. Pantalon extensible.** Coupe tube. Hauteur de taille standard. Effet push-up grâce à l'empiècement Power mesh. Coutures astucieuses. Slim fit. 48% coton (soutient le projet Cotton made in Africa), 45% polyester, 7% élasthanne. Lavage en machine. Sans ceinture. Vous mesurez entre 1m64 et 1m74 : T. 36-54 **€ 79,99**  
 gris **01 0343 R** marine **08 1130 94**  
 taupe **02 5680 77**  
 Vous mesurez moins de 1m64 : T. 17-26 **€ 79,99**  
 gris **05 5392 72** marine **06 9296 91**  
 taupe **07 3599 F**

9. Chemisier  
**49,99**



Plus de coloris sur  
**HELLINE.FR**

10. Pantalon  
extensible  
**79,99**



Bottines  
p. 12/13



1. T-shirt en dentelle

**49,99**



2. Jean

**99,99**

Mod. 2

**GOOD PRODUCT**

SUPPORTING THE

**COTTON**  
MADE IN  
AFRICA  
INITIATIVE

Plus d'infos  
sur  
[helline.fr/  
GOODproduct](http://helline.fr/GOODproduct)



3. T-shirt  
**79,99**



4. Chemisier  
**59,99**





5. T-shirt  
en dentelle  
49,99



6. T-shirt  
49,99



7. Chemisier  
59,99



# Pur plaisir

*Sobriété et décontraction sont les maîtres-mots de cette collection.*

9. Sac

collezione **ca** alessandro

10. Cuissardes

8. Escarpins



**1. T-shirt en dentelle.** Fermeture boutonnée dans la nuque. Manches longues. Légèrement transparent. 95% polyester, 5% élasthanne. Dentelle : 90% polyamide/nylon, 10% élasthanne. Lavage en machine.  
blanc cassé **3711 1309 93** marine **8799 2751 47**  
noir **8209 2221 69** rouge **9993 9845 45**  
T. 36-50 € **49,99**

**2. Jean.** Coupe à 5 poches. Hauteur de taille standard. Slim fit. 98% coton (soutient le projet Cotton made in Africa), 2% élasthanne. Lavage en machine.  
Vous mesurez entre 1m64 et 1m74 : T. 36-50 € **99,99**  
gris **5117 3639 78**  
Vous mesurez moins de 1m64 : T. 17-24 € **99,99**  
gris **3123 1031 82**

**3. T-shirt.** Forme ajustée. Fermeture boutonnée dans la nuque. Manches 3/4. 96% viscose, 4% élasthanne. Empiècement : 100% polyester. Lavage en machine.  
blanc cassé **3272 3030 46** marine **4658 8513 76**

noir **3358 7400 55** rouge **6095 4013 68**  
T. 36-50 € **79,99**

**4. Chemisier.** Forme seyante. Longueur env. 62 cm. 95% polyester, 5% élasthanne. Dentelle : 70% polyamide/nylon, 30% viscose. Lavage en machine.  
écru **05 1067 72**  
T. 36-50 € **59,99**

**5. T-shirt en dentelle.** T-shirt et top en lot. Forme seyante. Longueur env. 60 cm. 100% polyester. Top : 100% viscose. Lavage en machine.  
blanc cassé **08 3462 79** noir **6647 1463 66**  
T. 36-48 € **49,99**

**6. T-shirt.** Coupe ajustée. Manches longues. 100% polyester. Lavage en machine.  
marine **9857 7227 48** noir **6656 3939 81**  
rouge **6326 1643 48** écru **3230 2557 20**  
T. 36-50 € **49,99**

**7. Chemisier.** Effet de superposition. En voile transparent. Base plus longue au dos. Longueur env. 74 cm. 100% polyester. Lavage en machine.  
blanc cassé **8929 9005 27** marine **5496 0641 92**  
noir **1245 8647 18** rouge **7309 3745 25**  
T. 36-54 € **59,99**

**8. Escarpins.** Doublure : synthétique. Première : cuir. Hauteur talon env. 90 mm.  
gris **6432 7435 51**  
T. 35-42 € **149,99**

**9. Sac** COLLEZIONE ALESSANDRO. En synthétique. gris/métallisé **03 8950 84** € **89,99**

**10. Cuissardes.** Microfibre. Première : cuir. Hauteur de tige env. 51 cm. Largeur de tige env. 38 cm. Hauteur plateau env. 1 cm. Hauteur talon env. 95 mm.  
gris **18 5057 72** noir **18 2227 91**  
T. 35-43 € **109,99**

1. Top fluide  
**39,99**



2. Jean très étroit  
**49,99**

blue denim



écru



black denim



bleached

Mod. 2



3. Bottines

**1. Top fluide.** Effet de superposition. Forme seyante.

Longueur env. 64 cm. 95% viscose, 5% élasthanne.

Qualité : 100% viscose. Lavage en machine.

corail **00 5234 91** marine **00 5169 W**

menthe **00 8425 A** mûre **07 8391 83**

noir **00 6722 E** rose **00 4915 U**

rouge **06 5786 W** taupe **00 5013 87**

écru **19 1695 78**

T. 36-50

€ **39,99**

**2. Jean très étroit.** Slim fit. Black denim, bleached,

blue denim : 95% coton (soutient le projet Cotton

made in Africa), 3% polyester, 2% élasthanne.

Écru : 98% coton, 2% élasthanne. Lavage en machine.

Sans ceinture.

Vous mesurez entre 1m64 et 1m74 : T. 36-54 € **49,99**

black denim **16 4453 86** bleached **12 4180 92**

blue denim **17 4734 S** écru **11 5843 C**

Vous mesurez moins de 1m64 : T. 17-26 € **49,99**

black denim **15 6056 95** bleached **11 6894 Z**

blue denim **18 8398 81** écru **12 8156 W**

**3. Bottines.** Tissu imprimé avec broderie. Chaque

chaussure à un motif similaire, mais différent. Zippées.

Première : cuir. Hauteur talon env. 50 mm.

multicolore **02 3568 79**

T. 35-42

€ **159,99**

**4. Pull-over surdimensionné.** Forme kimono.

Longueur env. 60 cm. 100% cachemire. Lavage en

machine.

blanc cassé **03 9484 B** bleu **03 9036 T**

chamois **03 8965 S** cyclamen **03 9504 E**

gris chiné **03 8978 S** mandarine **03 0109 B**

noir **03 8980 B** rouge **03 8962 E**

taupe **03 9008 W** violet **00 3981 E**

T. 36-54/56

€ **129,99**

**5. Cardigan.** Forme ajustée. Longueur env. 60 cm.

100% cachemire. Lavage en machine.

blanc cassé **05 7429 E** bleu **01 4285 B**

chamois **08 4774 F** cyclamen **00 9774 B**

gris chiné **00 9097 C** mandarine **03 0989 E**

noir **05 8394 B** rouge **06 3239 N**

taupe **05 6640 E** violet **06 3155 F**

T. 36-54

€ **159,99**

**6. Pull-over à encolure en V.** Forme seyante.

Longueur env. 72 cm. 100% cachemire. Lavage en

machine.

blanc cassé **11 8906 B** bleu **06 4733 W**

chamois **15 3932 T** cyclamen **11 6350 R**

gris chiné **19 9651 G** mandarine **13 3405 A**

noir **19 4960 N** rouge **09 0344 E**

taupe **16 7427 W** violet **10 4960 E**

T. 36-54/56

€ **129,99**

**7. Pull-over à col roulé.** Avec détails finement

côtelés. Manches longues aux finitions diminuées.

100% cachemire. Lavage en machine.

blanc cassé **01 6143 D** bleu **03 9088 Z**

chamois **01 6874 R** cyclamen **07 8899 C**

gris chiné **01 6070 W** mandarine **01 5862 N**

noir **01 5993 G** rouge **03 7366 M**

taupe **03 0140 A** violet **04 9312 V**

T. 36/38-52/54

€ **129,99**



4. Pull-over surdimensionné  
**129,99**



5. Cardigan  
**159,99**

Coloris, mod. 4.

## Laine douillette

Les pulls voluptueux en cachemire, déclinés dans nos couleurs favorites, ont de quoi réchauffer nos cœurs.



6. Pull-over à encolure en V  
**129,99**



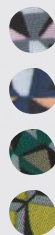
7. Pull-over à col roulé  
**129,99**

1. Manteau long  
199,99

149,99



5. Chemisier imprimé  
59,99



6. Pull-over  
à col roulé  
49,99



2. Robe  
en dentelle



3. Sac

collezione *ca* alexandro



4. Escarpins à  
empeigne montante

Andrea Conti  
SHOES



7. Pull-over à encolure bateau  
179,99



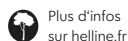
10. Pantalon fuselé  
79,99



8. Escarpins *Andrea Conti*  
SHOES



9. Montre-bracelet



**1. Manteau long.** Poches à rabat. Long. env. 130 cm. 70% laine vierge, 20% polyamide/nylon, 10% cachemire. Doublure : 100% polyester. Nettoyage à sec.

anthracite **05 6839 D**  
beige chiné **7456 5919 43**  
chamois **05 6871 M**  
chocolat **05 5834 U**  
gris chiné **13 2677 E**  
marine **07 5969 M**  
noir **04 4616 N**  
rouge **01 8363 C**  
terre cuite **18 0984 B**  
vert **19 0673 S**  
T. 36-54 € 499,99 € 149,99

**2. Robe en dentelle.** Fond de robe amovible à effet sculptant. Coupe ajustée. Glissière ultra fine. Longueur env. 98 cm. 40% coton, 30% polyamide/nylon, 30% polyester. Fond de robe : 95% polyester, 5% élasthanne. Doublure : 100% polyester. Lavage en machine.

bordeaux **09 0467 93** € 129,99  
T. 36-50

**3. Sac** COLLEZIONE ALESSANDRO. En cuir vachette. Petits picots en métal.  
noir **05 0228 74** € 229,99

**4. Escarpins à empeigne montante** ANDREA CONTI. Cuir nappa de chevreau et synthétique verni. Empiècement stretch. Première : cuir. Hauteur talon env. 70 mm.

noir **03 3452 78** € 129,99  
T. 35-42

**5. Chemisier imprimé.** Coupe seyante. Manches longues. L env. 66 cm. 100% viscose. Lavage en machine.

bleu/rose **07 0131 M**  
bordeaux/gris **07 9497 F**  
gris/rose **05 6132 C**  
jaune/gris **04 7999 E**  
vert foncé/taupe **03 5502 A**  
T. 36-54 € 59,99

**6. Pull-over à col roulé.** Longueur env. 68 cm. 80% viscose, 20% polyamide/nylon. Lavage en machine.

gris chiné **00 6350 93** marron **09 5164 81**  
noir **00 3729 93** rose **19 7377 95**  
sable **03 4824 77** écru **00 3533 81**  
T. 36-54 € 49,99

**7. Pull-over à encolure bateau.** Forme seyante. 100% cachemire. Lavage en machine.

gris/écru **08 3181 78** € 179,99  
T. 36-54

**8. Escarpins** ANDREA CONTI. Cuir velours de chevreau. Première : cuir. Hauteur talon env. 70 mm.

bordeaux **07 8973 72** noir **04 4139 95**  
T. 35-42 € 109,99

**9. Montre-bracelet.** Boîtier en métal avec bracelet en acier inoxydable. Verre minéral. Étanche jusqu'à 3 bar. col. or rouge/col. argent **10 1283 86** € 49,99  
+ éco-participation € 0,10 € 50,09

**10. Pantalon fuselé.** Ceinture extensible au dos.

Haut. de taille standard. Regular Fit. 62% polyester, 33% viscose, 5% élasthanne. Lavage en machine. Sans ceinture.

Vous mesurez entre 1m64 et 1m74 : T. 36-50 € 79,99  
blanc cassé **06 1643 A** bordeaux **06 4076 U**  
chamois **00 6891 D** gris chiné **08 2862 E**  
marine **02 2371 D** noir **04 6909 R**  
sable **02 8272 F** taupe **03 2187 F**  
Vous mesurez moins de 1m64 : T. 17-24 € 79,99  
blanc cassé **05 6167 U** bordeaux **07 2258 C**  
chamois **13 5505 V** gris chiné **04 4296 71**  
marine **00 4897 W** noir **00 2535 N**  
sable **00 3449 W** taupe **05 1293 C**



1. Pull-over en tricot fin  
49,99

Coloris, mod. 1+2



2. Cardigan  
59,99



3. Veste matelassée  
149,99



4. Sac boscha



5. Escarpins  
2 coloris

Gabor



**1. Pull-over en tricot fin.** Forme ajustée avec faux boutons et manches longues. Longueur env. 64 cm. 90% coton (soutient le projet Cotton made in Africa), 10% soie. Lavage en machine.

blanc	00 6746 W	gris chiné	08 3872 M
marine	00 5805 R	menthe	07 9402 A
noir	04 9862 C	rose	07 6872 E
rouge	00 5373 G	taupe	16 4057 D
écru	05 7014 Z		
T. 36-50			€ 49,99

**2. Cardigan.** Motif en tricot ajouré. Forme ajustée. Glissière double-sens et poches zippées. Manches longues. L env. 60 cm. 90% coton (soutient le projet Cotton made in Africa), 10% soie. Lavage en machine.

blanc	00 8998 M	gris chiné	00 4807 U
marine	09 3019 N	menthe	00 8044 G
noir	04 2130 T	rose	00 3712 G
rouge	04 9636 T	taupe	00 5363 M
écru	01 7314 F		
T. 36-50			€ 59,99

**3. Veste matelassée.** Laçage au dos. Coupe ajustée. Glissière double-sens. Long. env. 82 cm. 90% polyester, 10% polyamide/nylon. Ouatinage : 100% polyester. Doublure : 100% polyester. Lavage en machine.

bordeaux	05 4407 R	marine	03 9047 C
noir	03 8682 D	olive	07 2211 92
taupe	07 1856 B	taupe foncé	07 9319 C
T. 36-54			€ 149,99

**4. Sac BOSCHA.** En synthétique. Bel aspect métallisé. Fermeture articulée.

rose/coloris or	1019 9939 66	€ 109,99
-----------------	--------------	----------

**5. Escarpins GABOR.** Synthétique verni. Première : cuir. Hauteur talon env. 55 mm.

bordeaux	07 3633 86	rose	03 7279 74
T. 2,5-9			€ 59,99

**6. T-shirt à encolure arrondie.** Volant en voile. Coupe ajustée à manches longues. Long. env. 64 cm. 95% viscose, 5% élasthanne. Voile : 100% polyester. Lavage en machine.

blanc cassé	09 2602 C	marine	09 4509 U
noir	00 9305 W	taupe	00 6788 Z
T. 36-54			€ 39,99

**7. Robe fourreau.** Fente de marche. Coupe ajustée. Longueur env. 98 cm. 80% polyester, 17% viscose, 3% élasthanne. Doublure : 100% polyester. Lavage en machine.

lie-de-vin	00 9805 83	marine	06 0488 77
noir	00 9649 92	rose	15 1183 87
T. 36-50			€ 129,99

**8. Pantalon boot-cut.** Qualité Techno-Stretch à effet sculptant. Coupe à 5 poches. Effet push-up grâce à l'empiecement en power mesh. Coutures astucieuses. Slim fit. 48% coton (soutient le projet Cotton made in Africa), 45% polyester, 7% élasthanne. Lavage en machine.

Vous mesurez entre 1m64 et 1m74 : T. 36-54			
bordeaux	06 5002 E	chamois	03 6595 G
marine	01 4818 F	noir	08 5121 W
taupe	06 6079 B		
Vous mesurez moins de 1m64 : T. 17-26			
bordeaux	08 5028 S	chamois	05 7717 T
marine	05 7596 U	noir	08 6019 Z
taupe	09 3318 V		

6. T-shirt à  
encolure arrondie  
**39,99**



Plus de coloris sur  
**HELLINE.FR**

8. Pantalon boot-cut  
**79,99**



7. Robe  
fourreau  
**129,99**



Mod. 1,2+8



Plus d'infos  
sur  
[helline.fr/](http://helline.fr/)  
GOODproduct



1. Veste en laine  
**179,99**



**1. Veste en laine** Ceinture à nouer. Longueur env. 92 cm. 70% laine vierge, 20% polyamide/nylon, 10% cachemire. Doublure : 100% acétate. 2.  
bleu roi **03 8472 73** chamois **06 4762 78**  
gris argent **03 8428 86** marine **00 3174 V**  
noir **06 4950 M** rouge **03 6304 B**  
T. 36-54 **€ 179,99**

**2. Pull-over 2-en-1.** Forme seyante. Longueur env. 68 cm. 60% viscose, 40% coton (soutient le projet Cotton made in Africa). Empiècement chemisier : 100% coton. Lavage en machine.  
noir/écru **7489 0805 24**  
rouge/écru **3450 7951 84**  
T. 36-54 **€ 79,99**

**3. Leggings.** Stature standard. Surpiqûres élégantes à effet aminçissant. Glissière au bas des jambes. Slim fit. 93% coton (soutient le projet Cotton made in Africa), 7% élasthanne. Lavage en machine.  
Vous mesurez entre 1m64 et 1m74 : T. 36-50 **€ 79,99**  
marine **04 6514 94**  
Vous mesurez moins de 1m64 : T. 17-24 **€ 79,99**  
marine **07 6464 95**

**4. Pull-over en dentelle.** Application bijou. Forme ajustée. Encolure transparente. Manches longues. Long. env. 64 cm. 80% viscose, 20% polyamide/nylon. Dentelle : 100% polyamide/nylon. Lavage en machine.  
blanc cassé **00 2639 91** marine **18 1737 81**  
T. 36-50 **€ 89,99**

**5. Tennis.** Mélange de matières en cuir. Bride auto-agrippante. Doublure : cuir. Première : cuir. Hauteur plateau env. 2,5 cm. Haut. talon env. 35 mm.  
marine **06 4487 G**  
T. 36-41 **€ 129,99**

**6. Bottines ANDREA CONTI.** En synthétique de qualité, aspect nubuck et qualité stretch. Fermeture à glissière. Première : cuir. Hauteur plateau env. 1,5 cm. Hauteur talon env. 80 mm.  
rouge **07 7568 83**  
T. 35-42 **€ 99,99**

**7. Chemisier.** Forme seyante. Petit patte pressonnée. Manches longues. Longueur env. 70 cm. 100% polyester. Lavage en machine.  
marine/rouge **06 3985 95**  
T. 36-50 **€ 59,99**

**8. Jean tube.** Qualité très extensible. Empiècement Power Mesh à effet ventre plat. Slim fit. Black denim, dark denim, dark used: 58% coton, 27% polyester, 14% viscose, 1% élasthanne. Blanc : 97% coton, 3% élasthanne. Lavage en machine.  
Vous mesurez entre 1m64 et 1m74 : T. 36-54 **€ 59,99**  
black denim **04 3631 W** blanc **00 3478 V**  
dark denim **01 8032 W** dark used **07 3989 74**  
Vous mesurez moins de 1m64 : T. 17-26 **€ 59,99**  
black denim **02 5942 N** blanc **00 5870 B**  
dark denim **03 5764 F** dark used **06 1289 T**

**9. Chemisier à col montant.** Forme ajustée. Manches longues. Longueur env. 66 cm. 97% coton (soutient le projet Cotton made in Africa), 3% élasthanne. Lavage en machine.  
blanc **16 6069 S** marine **09 0813 A**  
noir **06 7087 N** rouge **01 3600 S**  
T. 36-54 **€ 49,99**

**10. T-shirt à encolure arrondie.** Aspect deux-en-un. Empiècements en voile. Coupe légèrement évasée. Longueur env. 68 cm. 95% viscose, 5% élasthanne. Voile : 100% polyester. Lavage en machine.  
chamois **01 3882 U** gris chiné **06 5580 V**  
marine **00 3752 M** noir **05 6328 U**  
olive **06 3355 C** rouge **08 7802 M**  
T. 36-54 **€ 39,99**



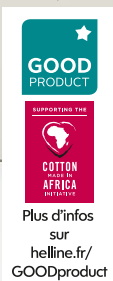
2. Pull-over 2 en 1  
**79,99**



3. Leggings  
**79,99**

Plus de coloris sur  
**HELLINE.FR**

Mod. 2,3+9



9. Chemisier à col montant  
**49,99**



4. Pull-over à dentelle



7. Chemisier

8. Jean tube



5. Tennis



6. Bottines  
*Andrea Conti*  
SHOES



blanc black denim dark used dark denim

10. T-shirt à  
encolure arrondie  
**39,99**





1. Chemisier brodé

**89,99**

3 coloris



3. Pull-over en dentelle

**79,99**

2 coloris



4. Robe de cocktail

**149,99**

3 coloris



1.

2. Escarpins

3 coloris





5. Robe en dentelle  
**129,99**  
3 coloris

Plus de coloris sur  
**HELLINE.FR**



6. Redingote  
**159,99**  
2 coloris



6.

# Tout feu tout flamme

*Rouge passion et noir profond :  
le couple star de la saison automne-hiver.*

**1. Chemisier brodé.** Avec top. Forme ajustée. Longueur env. 64 cm. 60% coton, 40% polyester. Top : 100% viscose. Lavage en machine.  
bleu nuit **18 3962 87** noir **04 2993 87**  
rouge **08 1426 85**  
T. 36-54 **€ 89,99**

**2. Escarpins.** Réalisés main en Espagne. Empiècements en mesh. Cuir nappa de veau et cuir verni de vachette, plus textile. Talon aiguille orné d'un élément en métal. Première : cuir. Hauteur talon env. 50 mm.  
marine **07 8992 M** noir **16 5378 C**  
rouge **12 6828 78**  
T. 35-43 **€ 159,99**

**3. Pull-over en dentelle.** Forme ajustée. Manches 3/4. Long. env. 60 cm. 76% viscose, 24% polyamide/nylon. Dentelle : 100% polyester. Lavage en machine.  
noir **09 2118 81** rouge **01 4817 81**  
T. 36-50 **€ 79,99**

**4. Robe de cocktail.** Crêpe en voile. Forme seyante. Applications de strass. Longueur env. 94 cm. 100% polyester. Doublure : 90% polyester, 10% élasthanne. Lavage en machine.  
bleu nuit **16 8613 92** noir **17 1759 78**  
rouge **00 8488 91**  
T. 36-54 **€ 149,99**

**5. Robe en dentelle.** En voile de qualité. Forme ajustée. Glissière ultra fine. Longueur env. 98 cm. 100% polyester. Dentelle : 54% polyamide/nylon, 46% viscose. Doublure : 100% polyester. Lavage en machine.  
bleu nuit **00 3788 86** noir **07 4881 93**  
rouge **00 8320 C**  
T. 36-54 **€ 129,99**

**6. Redingote.** Forme seyante. Avec poches latérales. Longueur env. 86 cm. 95% polyester, 5% élasthanne. Doublure : 100% polyester. Nettoyage à sec.  
bleu nuit **04 2698 95** noir **07 7180 85**  
T. 36-54 **€ 159,99**

1. Top sculptant à partir de **49,99**



TOP SCULPTANT

**1. Top sculptant NUANCE.** Avec dentelle Jacquard. Sculpte le ventre et la taille. Poitrine avec doublure opaque. Bretelles réglables. 90% polyamide, 10% élasthanne. Lavage en machine.

noir-col. chair **48 682173**  
blanc **64 7372 71**  
T. 34/36,38/40 € **49,99**  
T. 42/44,46/48 € **54,99** T. 50/52 € **59,99**

**2. Soutien-gorge à coques »Side smoother« sans armatures** NATURANA. Avec dos large. Côtés bien larges qui camouflent les petites imperfections. Finitions plates soignées, sans coutures, pour un confort accru. Bonnets avec doublure douce, préformés, sans coutures - insoupçonnables sous hauts moulants. Bretelles réglables devant. Agrafage dos réglable. En 75% polyamide, 25% élasthanne. Bonnets : 100% polyester. Dos : 84% polyester, 16% élasthanne. Lavage en machine.

col. chair  
Bon. A **18 2565 84** Bon. B **57 6523 89**  
Bon. C **36 0949 95** Bon. D **86 7026 96**  
noir  
Bon. A **67 5374 73** Bon. B **64 4482 74**  
Bon. C **70 7129 95** Bon. D **87 2631 86**  
Bon. A-C: T. 90-115 Bon. D: T. 90-110  
Bon. A-C € **47,99** Bon. D € **49,99**



2. Soutien-gorge à coques sans armatures à partir de **47,99**  
Bon. A à D

À COQUES, SANS ARMATURES

- Côtés flatteurs bien larges qui camouflent les imperfections
- Bonnets doux, sans coutures, invisibles sous hauts moulants

## POUR UN BEL EFFET SCULPTANT

Lingerie insoupçonnable sous les vêtements

**3. Jazz-pants sculptant en lot de 3 PETITE FLEUR.** Avec étoffe filet structurante et détails séduisants en dentelle. 90% coton, 10% élasthanne (LYCRA®). Dentelle : 90% polyamide, 10% élasthanne. Étoffe filet structurante : 90% polyamide, 10% élasthanne. Lavage en machine.

3 x blanc **38 500170** 3 x noir **38 2614 4**  
T. 42/44-58/60 € **42,99**

**4.+5. Culotte et slip Bodyforming PETITE FLEUR.** Pièce en lot de 2. Modèles sans coutures. En 65% coton (soutient le projet Cotton made in Africa), 20% élasthanne, 15% polyamide. Lavage en machine.

**4. Culotte Bodyforming, 2 pièces.**  
noir + col. chair **34 3716 K**  
2x noir **27 5938 F**

**5. Slip Bodyforming, 2 pièces.**  
noir + col. chair **73 9466 72**  
2x noir **45 7788 78** 2x blanc **81 6534 85**

Tailles et prix, mod. 4.+5.:

T. 34/36 € **34,99** T. 38/40 € **39,99**  
T. 42/44 € **42,99** T. 46/48 € **47,99**  
T. 50/52 € **49,99** T. 54/56 € **54,99**

**6.+7. Jazz-pants et string Control PETITE FLEUR.** Pièce en lot de 3. Avec étoffe filet intégrée pour un effet sculptant maximal. En 90% coton (soutient le projet Cotton made in Africa), 10% élasthanne (LYCRA®). Doublure en mesh : 90% polyamide, 10% élasthanne. Lavage en machine.

**6. Jazz-pants Control, 3 pièces.**  
col. chair + noir + blanc **35 7322 C**  
3x noir **35 6903 G** 3x blanc **35 6856 N**

**7. String Control, 3 pièces.**  
col. chair + noir + blanc **35 8285 H**  
3x noir **35 8035 P** 3x blanc **35 7365 D**

Tailles et prix, mod. 6.+7.:

T. 34/36 € **26,99** T. 38/40 € **29,99**  
T. 42/44 € **34,99** T. 46/48 € **37,99**  
T. 50/52 € **42,99**



3 PIÈCES

3. Jazz-pants sculptant **42,99**

2 PIÈCES



4.

4.+5. Slips Bodyforming à partir de **34,99**

2 PIÈCES



5.

3 PIÈCES



6.

6.+7. Jazz-pants et strings Control à partir de **26,99**

7.

# LASCANA

Bonnets légèrement doublés

Confection sans coutures

En 3 coloris



FERME À L'ENTRE-BONNETS

**8. Soutien-gorge à coques LASCANA.** Fermeture à l'entre-bonnets et dos en dentelle Jacquard précieuse. Bonnets préformés sobres, sans coutures. Bretelles réglables devant. En 85% polyamide (Tactel®), 15% élasthanne (LYCRA®). Lavage en machine. crème

Bon. B **6829 4021 95** Bon. C **4598 7724 43**

Bon. D **1021 2566 72** Bon. E **9755 6758 54**

Bon. F **3997 8431 97** Bon. G **6981 2128 50**

col. chair

Bon. B **7439 8413 83** Bon. C **3365 1755 12**

Bon. D **6183 9916 39** Bon. E **5362 1508 72**

Bon. F **5169 6043 37** Bon. G **6119 8501 55**

noir

Bon. B **8255 1368 95** Bon. C **2426 7942 70**

Bon. D **5967 2769 15** Bon. E **1337 1512 74**

Bon. F **2603 7308 94** Bon. G **9102 8904 59**

Bon. B+C : T. 85-115 Bon. D : T. 85-110

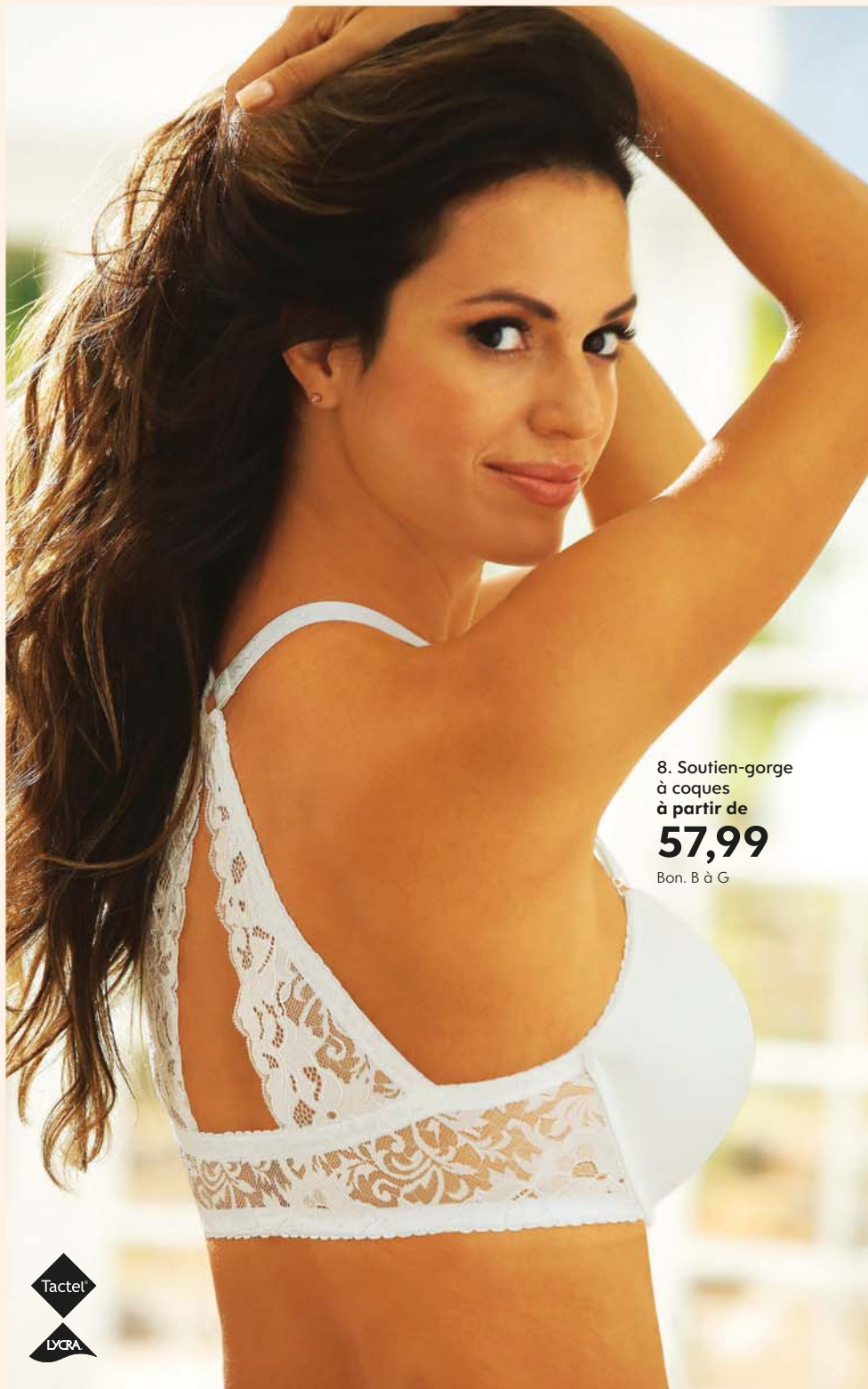
Bon. E : T. 85-105 Bon. F : T. 85-100

Bon. G : T. 85-95

Bon. B+C € **57,99**

Bon. D+E € **59,99**

Bon. F+G € **64,99**



8. Soutien-gorge à coques à partir de

**57,99**

Bon. B à G



**DOS EN DENTELLE** jusqu'à BON. G

# LASCANA

## PUSH-UP SEXY FERMÉ À L'ENTRE-BONNETS



1. Push-up

45.-

Bon. A à C

2.



1.

2. Shorty  
25.-



1.

2.

dentelle extensible intégrale. 80% polyamide, 15% élasthanne, 5% coton.

crème **67 5799 80**

T. 34/36-50/52

noir **67 2587 94**

€ **25.-**

**3. Soutien-gorge à armatures en lot de 2 PETITE FLEUR.** Bonnets préformés sans coutures. Empiècement en dentelle rebrodée aux bretelles. Bonnets avec doublure sur les côtés pour un maintien optimal jusqu'en grandes tailles. Bretelles et agrafage dos, réglables. 89% coton, 6% viscose, 5% élasthanne. Lavage en machine.

blanc + noir

Bon. B **58 9486 F** Bon. C **36 9536 V**

Bon. D **59 7851 A** Bon. E **31 9150 J**

Bon. F **77 5486 N**

T. 85-115

Bon. B+C

Bon. D+E

Bon. F

2 pièces € **49,99**

2 pièces € **54,99**

2 pièces € **59,99**

**4. Soutien-gorge minimiseur en lot de 2 PETITE**

**FLEUR.** Soutien-gorge basique séduisant avec lien décoratif au décolleté et aux bretelles. Armatures à effet sculptant et bonnets préformés sans coutures. La coupe spéciale réduit visuellement le volume de la poitrine. Bretelles et agrafage dos, réglables. 95% coton, 5% élasthanne. Lavage en machine.

blanc + noir

Bon. C **57 4945 83** Bon. D **89 8762 87**

Bon. E **88 9832 F** Bon. F **24 7229 D**

T. 90-120

Bon. C

Bon. D+E

Bon. F

2 pièces € **49,99**

2 pièces € **54,99**

2 pièces € **59,99**

**5. Soutien-gorge à coques LASCANA** avec bonnets préformés sans coutures, légèrement doublés. Bonnets rehaussés d'étoffe filet décorative. Bretelles et agrafage dos, réglables. En 86% polyamide, 14% élasthanne.

Lavage en machine.

noir

Bon. B **51 6080 E**

Bon. D **78 8408 B**

Bon. F **41 7434 R**

Bon. C **46 3415 N**

Bon. E **25 2104 A**

Bon. G **88 5661 L**



3. Soutien-gorge à armatures à partir de

**49,99**

Bon. B à F

2 PIÈCES



4. Minimiseur à partir de

**49,99**

Bon. C à F

2 PIÈCES



5. Soutien-gorge à coques

**47.-**

Bon. B à G

SANS ARMATURES

SPECIAL T-SHIRT

BON. B-F

MINIMISEUR

BON. C-F

SANS ARMATURES

BON. B-G

# OPTIMIZER

6. Soutien-gorge à coques à partir de **49,99**

Bon. AA à D

Bretelles légèrement doublées

Microfibre douce, agréable à la peau

Bonnets préformés sans coutures

Armatures invisibles, insoupçonnables

Agrafage dos réglable sur 3 positions

Sans étiquette gênante

Tactel

LYCRA

Bretelles réglables

Dentelle décorative

Coques ultra douces qui adoptent les formes de la poitrine



## PLUS DE VOLUME ET UN DÉCOLLETÉ DE RÊVE !

### Suite mod. 5 :

blanc

Bon. B **38 6685 T**

Bon. D **24 1323 R**

Bon. F **65 6189 V**

T. 85-115

Bon. C **73 7709 A**

Bon. E **45 6917 H**

Bon. G **31 6755 N**

Bon. D-G

€ **47,-**

**6. Soutien-gorge à coques** NUANCE avec coussinets doux intégrés qui adoptent les formes de la poitrine. Dentelle Jacquard précieuse sur les côté des bonnets et aux bretelles. Avec armatures invisibles - insoupçonnables sous hauts moulants. Bretelles et agrafage dos, réglables. Microfibre douce : 83% polyamide (Tactel®), 17% élasthanne (LYCRA®). Lavage en machine.

framboise

Bon. A **38 7276 E**

Bon. C **35 5856 V**

noir

Bon. A **38 7675 A**

Bon. C **35 6669 N**

blanc

Bon. A **38 7310 E**

Bon. AA **35 6454 J**

Bon. B **35 6427 F**

Bon. D **38 7179 G**

Bon. AA **38 7515 G**

Bon. B **35 6469 D**

Bon. D **38 7173 G**

Bon. AA **38 7344 J**

Bon. B **35 5801 L**

Bon. C **38 7240 J**

T. 85-110

Bon. AA-C€ **49,99**

Bon. D **38 7105 C**

Bon. D € **54,99**

### 7. Soutien-gorge spécial T-shirt en lot de 2

NUANCE. Avec armatures à effet sculptant. Bonnets préformés sans coutures. Entre-bonnets délicat avec petite broderie. Bretelles et agrafage dos, réglables. Microfibre douce : 85% polyamide, 15% élasthanne. Lavage en machine.

blanc + noir

Bon. B **79 4644 D**

Bon. D **51 6001 G**

blanc + praliné

Bon. B **79 4859 H**

Bon. D **51 5959 V**

T. 90-120

Bon. B+C

Bon. D+E

Bon. C **51 5858 U**

Bon. E **51 5965 71**

Bon. C **51 5226 F**

Bon. E **51 5535 A**

2 pièces € **49,99**

2 pièces € **54,99**

### 8. Soutien-gorge à armatures en lot de 2

PETITE FLEUR. Bonnets en dentelle intégrale. Bretelles et agrafage dos, réglables. En 80% polyamide,

20% élasthanne. Lavage en machine.

blanc + grège

Bon. C **53 1339 96**

Bon. E **38 3787 77**

blanc + noir

Bon. C **34 6990 G**

Bon. E **34 7301 A**

T. 90-115

Bon. B+C

Bon. D+E

Bon. F

2 pièces € **42,99**

2 pièces € **47,99**

2 pièces € **49,99**

### 9. Soutien-gorge sans armatures en lot de 2

PETITE FLEUR. Bonnets préformés sans coutures. Belle finition au décolleté. Bretelles et agrafage dos, réglables. En 80% coton, 15% viscose, 5% élasthanne. Lavage en machine.

blanc + noir

Bon. B **89 2492 72**

Bon. D **89 1622 4**

T. 85-115

Bon. B+C

Bon. D+E

Bon. C **89 1611 96**

Bon. E **89 2521 F**

2 pièces € **49,99**

2 pièces € **54,99**



7. Soutien-gorge spécial T-shirt à partir de **49,99**

2 PIÈCES

Bon. B à E



8. Soutien-gorge à armatures à partir de **42,99**

2 PIÈCES

Bon. B à F



9. Soutien-gorge sans armatures à partir de **49,99**

2 PIÈCES

Bon. B à E

SPÉCIAL T-SHIRT

BON. B-E

À ARMATURES

BON. B-F

SANS ARMATURES

BON. B-E

1. Veste d'intérieur à partir de **49,99**



2. Pantalon relax à partir de **39,99**



**1. Veste d'intérieur BUFFALO** au bel aspect chiné. Avec capuche et glissière continue devant. Single-jersey doux : 50% coton, 35% polyester, 15% viscose. Lavage en machine.  
noir-anthracite chiné **83 5517 82**  
écru-gris chiné **31 8010 71**  
T. 34/36 € **49,99** T. 38/40 € **54,99**  
T. 42/44, 46/48 € **59,99**

**2. Pantalon relax BUFFALO** au bel aspect chiné. Assorti à la veste. Avec ceinture extensible et bord côtes contrastant au bas des jambes. Poches latérales. En 50% coton, 35% polyester, 15% viscose. Lavage en machine.  
noir-gris chiné **87 0562 87**  
écru-gris chiné **58 8078 71**  
T. 34/36 € **39,99** T. 38/40 € **42,99**  
T. 42/44 € **47,99** T. 46/48 € **49,99**

**3. Pyjama LASCANA.** T-shirt raffiné à manches 3/4, avec empiècement en dentelle extensible à l'encolure en V. Empiècement contrastant sous poitrine et imprimé intégral soigné. Leggings noir avec ceinture élastiquée. T-shirt et leggings : 95% viscose, 5% élasthanne. Dentelle : 100% polyester. Lavage en machine.  
noir/à motif **51 8385 94**  
T. 36-44 € **79,99** T. 46-54 € **89,99**

**4.-6. Pantalon relax BUFFALO.** En 3 motifs différents. Jambes étroites resserrées vers le bas. Lavage en machine.

**4. Pantalon relax.** Bel aspect chiné tendance. Avec ceinture variable par lien de serrage sous coulisse, pinces actuelles et coutures contrastantes le long des jambes, sur le côté. Intérieur légèrement molletonné. Qualité sweat douce : 90% coton, 10% polyester.  
anthracite chiné **23 0313 91**



LASCANA

3. Pyjama à partir de **79,99**



## ENSEMBLES DE DÉTENTE

à la fois chics et décontractés...



4.-6. Pantalons relax à partir de **44,99**

- Ceinture confortable
- Jambes étroites
- Détails contrastants

LASCANA

7. Nuisette à partir de **42,99**







**8. Pyjama**  
à partir de  
**44,99**

**5. Pantalon relax** avec ceinture variable par lien de serrage sous coulisse. Poches latérales. Passepoil le long des jambes sur le côté. Bord au bas des jambes. 65% polyester, 35% coton.  
gris clair chiné **89 1606 96**

**6. Pantalon relax.** Bel aspect chiné actuel et empiècements contrastants noirs devant et au dos. Ceinture variable par lien de serrage sous coulisse, Poches latérales et poche au dos. Bord au bas des jambes. Qualité sweat douce : 68% coton, 32% polyester. Dos : 100% coton.  
anthracite chiné-noir **48 9959 71**

**Tailles et prix, mod. 4-6 :**

T. 34/36 € 44,99 T. 38/40,42/44 € 47,99  
T. 46/48 € 49,99



**9. Pyjama**  
à partir de  
**49,99**

**7. Nuisette LASCANA.** Avec col classique, poches poitrine et patte de boutonnage continue devant. Manches 3/4 avec poignets à retrousser sur bride boutonnée. Base arrondie. Single-jersey : 50% coton (soutient le projet Cotton made in Africa), 50% viscose. Lavage en machine.

noir à rayures **37 7362 6**  
T. 34/36 € 42,99 T. 38/40 € 44,99  
T. 42/44 € 47,99 T. 46/48 € 49,99

**8. Pyjama VIVANCE DREAMS** avec motif à pois. T-shirt à encolure arrondie à manches longues. Large bord côtes à rayures aux finitions. 98% coton (soutient le projet Cotton made in Africa), 2% polyester. Lavage en machine.

noir à pois **87 9236 77**  
T. 34/36 € 44,99 T. 38/40 € 49,99  
T. 42/44 € 52,99 T. 46/48 € 57,99

**9. Pyjama REBELLE.** T-shirt avec encolure arrondie et patte de boutonnage. En 95% coton, 5% élasthanne. Pantalon avec ceinture élastiquée et bord extensible au bas des jambes : 60% coton, 40% polyester. Lavage en machine.

blanc-gris foncé à pois **85 8816 96**  
T. 34/36,38/40 € 49,99 T. 42/44 € 54,99  
T. 46/48,50/52 € 59,99

**10. Pyjama BUFFALO.** T-shirt à manches longues avec imprimé devant. Bord côtes à l'encolure arrondie et au bas des manches. Pantalon long avec imprimé intégral et ceinture élastiquée contrastante. Poches latérales avec coutures contrastantes et bas des jambes élastiqué. Entrejambe abaissé. Single-jersey doux : 100% coton (soutient le projet Cotton made in Africa).

corail/à motif **58 7517 81**  
noir/à motif **68 1531 85**  
T. 34/36 € 44,99 T. 38/40 € 49,99  
T. 42/44 € 54,99 T. 46/48 € 59,99  
T. 50/52 € 64,99



**10. Pyjama**  
à partir de  
**44,99**



1. Robe en sweat  
à partir de  
**57,99**

**1. Robe en sweat** BENCH. Encolure avec glissière. Capuche avec lien à nouer. Grand poche kangourou devant. Manches longues à bord extensible. Longueur mini. 60% coton, 40% polyester. Lavage en machine. gris chiné **68 2835 73** marine **59 0351 70**  
T. 34/36 € **57,99** T. 38/40, 42/44 € **59,99**  
T. 46/48 € **64,99**

**2. Pantalon relax** BENCH. Avec ceinture élastiquée variable par lien de serrage sous coulisse, poches latérales et bords extensibles. 75% polyester, 25% coton. Lavage en machine. anthracite chiné **40 0366 2**  
gris clair chiné **32 4330 2** noir **83 6922 3**  
T. 34/36, 38/40 € **34,99**  
T. 42/44 € **37,99** T. 46/48 € **39,99**

**3. Pantalon relax** LASCANA. Détails à rivets déco devant à la ceinture variable par lien de serrage sous coulisse. Poches latérales. Bord au bas des jambes. Qualité douce : 47% coton, 47% Modal, 6% élasthanne. Lavage en machine. marine **67 5368 72** noir **76 8828 94**  
T. 34/36 € **39,99** T. 38/40 € **42,99**  
T. 42/44 € **44,99** T. 46/48 € **47,99**  
T. 50/52-58/60 € **49,99**

**4. Pantalon relax** BENCH. Avec structure à rayures. Poche plaquée au dos. 100% polyester. Lavage en machine. gris chiné **18 3593 74** noir **27 5955 80**  
T. 34/36 € **44,99** T. 38/40 € **47,99**  
T. 42/44 € **49,99** T. 46/48 € **52,99**

**5.-8. Série détente** BENCH. Coloris séduisant. Belle qualité sweat : 70% coton, 19% Modal, 11% polyester. Intérieur molletonné. Mod. 6 : 95% coton, 5% élasthanne. Lavage en machine.



2. Pantalon relax  
à partir de  
**34,99**

**Bench.**

## PANTALONS DE DÉTENTE ET DE BIEN-ÊTRE



**LASCANA**

3. Pantlon relax  
à partir de  
**39,99**

- Poches latérales
- Rivets décoratifs
- Bord au bas de jambes



**Bench.**

4. Pantalon relax  
à partir de  
**44,99**

- Poches latérales et poches au dos
- Motif à rayures
- Glissière au bas des jambes



**Bench.** Mod. 5.-8. 100% COTON **Mödal**



5.



6.



7. Veste sweat à capuche à partir de **57,99**



8. Pantalon sweat à partir de **44,99**

**5. Sweat-shirt** avec col montant séduisant et grand logo imprimé brillant au dos. Coupe longue et douillette. Bords côtes à rayures au bas des manches et à la base. Manches raglan.  
 écri **4343 6216 86**      aubergine **9667 1038 65**  
 noir **2908 8650 20**  
 T. 34/36 € **49,99**      T. 38/40 € **54,99**  
 T. 42/44, 46/48 € **59,99**

**6. Leggings.** Avec bande élastiquée sur les côtés et imprimé logo brillant. Single-jersey en 95% coton

(soutient le projet Cotton made in Africa), 5% élasthanne. Lavage en machine  
 noir **9325 4611 24**      aubergine **3741 5516 83**  
 T. 34/36 € **34,99**      T. 38/40 € **39,99**  
 T. 42/44 € **42,99**      T. 46/48 € **47,99**

**7. Veste sweat à capuche.** Doublure de capuche douce et glissière continue, col. cuivre. Poche kangourou devant. Bord côtes au bas des manches et à la base. Imprimé logo brillant sur la manche de gauche.  
 aubergine **3513 1249 23**      écri **7799 1252 46**

5. Sweat-shirt à partir de **49,99**

INTÉRIEUR MOLLETONNÉ

6. Leggings à partir de **34,99**  
**STRETCH**

## DÉTENDEZ-VOUS...

Mode décontractée en qualité sweat pour la détente



noir **9778 5203 31**  
 T. 34/36 € **57,99**  
 T. 42/44, 46/48

T. 38/40 € **59,99**  
 € **64,99**

**8. Pantalon sweat.** Avec poches latérales et ceinture confortable variable par lien de serrage sous coulisse. Bande extensible latérales, le long des jambes.  
 aubergine **6641 6319 28**      écri **1357 6655 57**  
 noir **8140 7313 22**  
 T. 34/36 € **44,99**      T. 38/40 € **49,99**  
 T. 42/44 € **52,99**      T. 46/48 € **57,99**



### Pull-over à rayures

65% viscose,  
35% polyamide/nylon.  
multicolore **04 1970 82**  
T. 36-50

**59,99**



### T-shirt chemisier

95% viscose,  
5% élasthanne.  
Maille : 100% polyester.  
marine **15 1307 Z**  
rouge **07 0414 V**  
écru **6404 3358 46**  
T. 36-50

**39,99**



### T-shirt à encolure arrondie

100% polyester.  
marine **3850 3756 51**  
écru **1166 1011 51**  
T. 36-54

**39,99**



### Pantalon de jogging

95% coton, 5% élasthanne.

Vous mesurez entre  
1m64 et 1m74 : T. 36-54  
marine **7546 4449 51**  
écru **00 4870 87**

Vous mesurez moins de  
1m64 : T. 17-26  
marine **7267 1320 17**  
écru **00 9200 C**

**79,99**



### Montre-bracelet

Matière synthétique.  
Boîtier métal. Verre minéral.  
Étanche jusqu'à 3 bar.  
marine **16 5349 M**  
rouge **15 4072 S**

**44,99**

+ éco-participation € 0,10

**45,09**



Plus d'infos  
sur [helline.fr](http://helline.fr)

### Pull-over à col montant

60% viscose, 40% coton  
(soutient le projet Cotton  
made in Africa).  
marine **19 4733 71**  
rouge **03 1435 R**  
écru **02 0479 V**  
T. 36-50

**49,99**

### Jean push-up

72% coton (soutient le projet  
Cotton made in Africa),  
27% polyester, 1% élasthanne.

Vous mesurez entre 1m64 et  
1m74 : T. 36-54  
marine **03 7715 85**

Vous mesurez moins de  
1m64 : T. 17-26  
marine **03 5597 82**

**79,99**



Plus d'infos  
sur  
[helline.fr](http://helline.fr)/  
GOODproduct

### Veste en tricot fin

100% coton (soutient le projet  
Cotton made in Africa).

bleu **04 2103 93**  
chamois **00 5730 77**  
framboise **13 3825 82**  
marine **19 4975 84**  
noir **12 4516 94**  
rose **00 2402 82**  
rouge **7193 2244 67**  
sable **14 1884 74**  
turquoise **00 3542 74**  
vert pré **6040 4830 34**  
écru **05 7783 83**  
T. 36-50

**49,99**

### Top

100% polyester.  
Doublure : 95% viscose,  
5% élasthanne.  
blanc **01 8398 C**  
T. 36-54

**39,99**



### Tennis compensées

blanc **4182 5755 94**  
rouge **1744 7105 26**  
T. 35-42

**149,99**



### Gilet long en tricot

65% viscose,  
35% polyamide/nylon.  
marine/rouge **02 9002 78**  
T. 36-50

**89,99**

### Robe en tricot

75% viscose,  
25% polyamide/nylon.  
marine/rouge **11 8465 94**  
T. 36-50

**89,99**

### Sac

Cuir velours de vachette.  
Anse à extrémités nouées.  
bleu **04 5315 77**

**99,99**

### Tennis GABOR.

Cuir nappa de vachette.  
Voûte plantaire interchangeable  
GABOR OptiFit. Largeur G: plus de  
volume à l'avant de la chaussure.  
marine **6282 8848 44**  
noir **1978 3832 56**

T. 2,5-9

**149,99**

Plus de coloris sur  
**HELLINE.FR**



### Robe en sweat

75% polyester, 25% coton  
(soutient le projet Cotton  
made in Africa).  
gris chiné **05 1510 S**  
T. 36-50

**59,99**

### Leggings

100% polyester.  
Enduit : 100% polyuréthane.  
coloris argent **05 6684 N**  
coloris or **00 8459 U**  
T. 36-50

**79,99**

Plus de coloris sur  
**HELLINE.FR**



### Bottines

Cuir velours de vachette.  
Avec perforations.  
gris **17 6376 C**  
T. 35-43

**149,99**

### Manteau en cuir

Cuir chevreau.  
bleu **2930 7945 75**  
bordeaux **03 8114 91**  
gris **00 7091 84**  
rose **2370 6254 79**  
sable **6432 9021 85**  
T. 36-50

**389,99**



### Pantalon imprimé

97% coton,  
3% élasthanne.  
Vous mesurez entre  
1m64 et 1m74 : T. 36-50  
gris argent **00 6678 E**  
Vous mesurez moins de  
1m64 : T. 17-24  
gris argent **00 4957 N**

**89,99**

### Sac

Cuir velours de vachette.  
Anse à extrémités nouées.  
gris **00 7364 W**

**99,99**

### Cardigan

60% viscose, 40% coton  
(soutient le projet Cotton  
made in Africa).  
bleu **00 5621 74**  
gris chiné **00 9801 95**  
noir **00 2111 85**  
écru **00 6881 81**  
T. 36-50

**59,99**





### Sweat-shirt

75% polyester, 25% coton  
(soutient le projet Cotton  
made in Africa).  
gris chiné **01 0252 V**  
T. 36-50

**49,99**



Plus d'infos sur  
[helline.fr/GOODproduct](http://helline.fr/GOODproduct)

### Pull-over en tricot fin

60% viscose, 40% coton  
(soutient le projet Cotton  
made in Africa).

blanc **00 5697 72**

gris **04 3087 71**

menthe **06 7319 71**

rose **06 6182 85**

T. 36-50

**59,99**



### T-shirt chemisier

95% viscose, 5% élasthanne.  
Partie dos : 62% viscose,  
33% polyester, 5% élasthanne.  
Empiècement : 100% polyester.  
Maille filet : 100% polyester.

anthracite/blanc

**8785 7209 74**

gris/blanc

**00 4507 T**

T. 36-54

**59,99**

### Sac

Marquage aspect autruche.  
Synthétique aspect peau.

gris **14 7773 72**

**99,99**



### Blazer court

52% viscose, 45% polyester,  
3% élasthanne. Doublure :

100% polyester.

gris **00 8954 M**

T. 36-54

**129,99**

### Pantalon de jogging

52% viscose,  
45% polyester,  
3% élasthanne.

Vous mesurerez entre  
1m64 et 1m74 : T. 36-54

gris **00 8370 D**

Vous mesurerez moins de

1m64 : T. 17-26

gris **00 5370 G**

**79,99**

### Ballerines

ANDREA CONTI.

En cuir nappa de vachette.

coloris argent **9341 5712 21**

T. 36-41

**99,99**





1. Store à froncer  
à partir de

**47,99**

**Sans percer**



3. Déco murale



2. Tapis tissé  
à partir de

**47,99**

à partir de

**37,99**

8 tailles

orange/beige

bleu/beige



4. Étagère  
à partir de

**109,99**

+ éco-part. 110,45

Plus d'infos  
sur [helline.fr](http://helline.fr)

**1. Store à froncer.** Avec ornement brodé et base rebrodée. Qualité mi-transparente : 100% polyester. Montage aisé avec crochets et œillets. Lavage en machine.

blanc cassé **02 5988 83**

- T. 1 (H/I env. 130/45 cm.)
- T. 2 (H/I env. 130/60 cm.)
- T. 3 (H/I env. 130/80 cm.)
- T. 4 (H/I env. 130/100 cm.)
- T. 5 (H/I env. 130/120 cm.)

\* Tableau des mesures sur Internet

**2. Tapis tissé.** 100% polypropylène. Adapté au chauffage par le sol.

bleu/beige

orange/beige

- T. 1 (env. 60/90 cm) € 47,99
- T. 2 (env. 68/130 cm) € 79,99
- T. 3 (env. 90/155 cm) € 129,99
- T. 4 (env. 120/175 cm) € 189,99
- T. 5 (env. 160/230 cm) € 339,99
- T. 6 (env. 200/280 cm) € 499,99

**1926 9419 55**  
**16 5891 74**

- € 47,99
- € 59,99
- € 69,99
- € 79,99
- € 99,99

- T. 7 (env. 240/335 cm) € 699,99
- T. 8 (galerie, env. 80/295 cm) € 229,99

**3. Déco murale.** En métal avec ajours et verni métallisé du plus bel effet. Chaque modèle est unique. H/I/P env. 98/64/12,5 cm.

vert/col. or **4907 5849 57**

**4. Étagère.** Travail artisanal en cannage de jacinthe d'eau. Variations possibles d'un mod. à l'autre. Structure en métal verni noir. Tiroirs avec trou de préhension devant. Livrée montée.

Avec 2 tiroirs.

H/I/P env. 60/35,5/35,5 cm.

écru

**5532 5909 65**

+ éco-participation € 0,46

Avec 3 tiroirs.

H/I/P env. 87,5/35,5/35,5 cm.

écru

**3178 3630 22**

+ éco-participation € 0,46

Avec 4 tiroirs.

H/I/P env. 115,5/35,5/35,5 cm.

écru

**1741 1115 53**

+ éco-participation € 0,46

€ 669,99

€ 219,99

€ 119,99

€ 109,99

€ 110,45

€ 139,99

€ 140,45

€ 179,99

€ 180,45

**5. Voilage en lot de 2.** Qualité mi-transparente : 100% polyester. Gansé à l'aspect soyeux. Avec embrasse. Lavage en machine.

Avec ruban fronçeur universel vert **1068 3059 22** blanc cassé **6665 9526 45**

terre cuite **8248 2804 55**

T. 1 (H/I env. 145/140 cm)

€ 47,99

T. 2 (H/I env. 175/140 cm)

€ 59,99

T. 3 (H/I env. 225/140 cm)

€ 69,99

T. 4 (H/I env. 245/140 cm)

€ 79,99

Avec œillets

vert **4227 2031 39** blanc cassé **8430 8229 18**

terre cuite **8426 6200 67**

T. 1 (H/I env. 145/140 cm)

€ 59,99

T. 2 (H/I env. 175/140 cm)

€ 69,99

T. 3 (H/I env. 225/140 cm)

€ 79,99

T. 4 (H/I env. 245/140 cm)

€ 99,99

€ 99,99

€ 37,99

€ 47,99

€ 59,99

€ 69,99

€ 69,99

€ 47,99

€ 59,99

€ 69,99

€ 69,99

€ 79,99





vert



terre cuite



blanc cassé

5. Voilage,  
lot de 2  
à partir de  
**47,99**

à partir de  
**37,99**

4 tailles

Existe avec ruban  
fronceur universel



1. Pendule

Existe en crème

2. Tableau original, lot de 2  
69,99



3. Lampe



4. Store à froncer  
5 coloris



5. Voilage,  
lot de 2  
à partir de  
16,99

5 coloris

Existe avec ruban  
fronceur universel  
et pattes

**4. Store à froncer.** Microfibre opaque, légèrement brillante : 100% polyester. Lavage en machine.

beige	<b>1852 3816 79</b>	gris	<b>8977 7062 61</b>
mauve	<b>7181 8235 43</b>	taupe	<b>8121 5468 41</b>
blanc	<b>2089 9461 76</b>		
T. 1	(H/I env. 140/45 cm)		€ 12,99
T. 2	(H/I env. 140/60 cm)		€ 16,99
T. 3	(H/I env. 140/80 cm)		€ 24,99
T. 4	(H/I env. 140/100 cm)		€ 29,99
T. 5	(H/I env. 140/120 cm)		€ 37,99

**5. Voilage, lot de 2.** Microfibre opaque, légèrement brillante : 100% polyester. Lavage en machine.

Avec pattes

taupe	<b>4532 4166 27</b>	mauve	<b>3501 3763 52</b>
gris	<b>7438 4566 62</b>	beige	<b>5967 9601 69</b>
blanc	<b>1472 8457 83</b>		
T. 1	(H/I env. 145/140 cm)		€ 16,99
T. 2	(H/I env. 175/140 cm)		€ 24,99
T. 3	(H/I env. 225/140 cm)		€ 37,99
T. 4	(H/I env. 245/140 cm)		€ 47,99
T. 5	(H/I env. 265/140 cm)		€ 59,99
T. 6	(H/I env. 295/140 cm)		€ 69,99

Avec ruban fronceur universel

taupe	<b>9848 5361 21</b>	mauve	<b>9975 0562 19</b>
gris	<b>3407 0764 97</b>	beige	<b>1472 2418 41</b>
blanc	<b>5978 6046 18</b>		
T. 1	(H/I env. 145/140 cm)		€ 16,99
T. 2	(H/I env. 175/140 cm)		€ 24,99
T. 3	(H/I env. 225/140 cm)		€ 37,99
T. 4	(H/I env. 245/140 cm)		€ 47,99
T. 5	(H/I env. 265/140 cm)		€ 59,99
T. 6	(H/I env. 295/140 cm)		€ 69,99

Avec œillets

beige	<b>8782 3659 92</b>	gris	<b>1875 5311 47</b>
mauve	<b>8587 4709 36</b>	taupe	<b>5426 5363 86</b>
blanc	<b>8922 6659 71</b>		
T. 1	(H/I env. 145/140 cm)		€ 24,99
T. 2	(H/I env. 175/140 cm)		€ 37,99
T. 3	(H/I env. 225/140 cm)		€ 47,99
T. 4	(H/I env. 245/140 cm)		€ 59,99
T. 5	(H/I env. 265/140 cm)		€ 69,99
T. 6	(H/I env. 295/140 cm)		€ 79,99

**6. Tatouage mural.** Film spécial en vinyle mat et soyeux, lavable. Lettres sur film de transfert. Poser la planche sur la surface, puis retirer le film. Adapté au papier peint, au crépis lisse, au crépis structuré, au verre, au bois, au métal et à toute surface lisse, non grasseuse. A découper selon les besoins.

Petit. H/I env. 59/103,5 cm.		
gris	<b>02 9404 86</b>	€ 42,99
Grand. H/I env. 68/118,5 cm.		
gris	<b>04 3910 92</b>	€ 54,99

**7. Cheminée électrique.** Avec éclairage qui forme un jeu de flammes. Variateur. Structure en pierre artificielle. Insert électrique en métal et en verre, H/I env. 61/47 cm. Avec télécommande. Température de chauffe réglable sur 2 niveaux : 750 watts et 1500 watts. Puissance : 220-240 V, 50 Hz. H/I/P tot. env. 94/84,5/33 cm. Livrée montée.

crème	<b>08 7619 91</b>	€ 589,99
	+ éco-participation € 2,00	€ 591,99

**8. Tapis à mèches hautes.** Tissé main. Mèches : 100% laine vierge. Variations possibles d'un modèle à l'autre.

bleu	<b>03 2587 F</b>	bordeaux	<b>07 0635 73</b>
parme	<b>18 1847 E</b>	gris	<b>02 1447 E</b>
moka	<b>05 1098 N</b>	olive	<b>02 1469 Z</b>
taupe	<b>02 1465 N</b>	terre cuite	<b>00 9850 W</b>
cannelle	<b>06 5896 R</b>	blanc cassé	<b>07 3703 B</b>
T. 1	(env. 60/90 cm)		
	€ 29,99		€ 24,99
T. 2	(env. 70/140 cm)		
	€ 69,99		€ 59,99

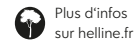
**1. Pendule.** En métal. Cadran imprimé avec protection en verre acrylique. H/I/P env. 75/31/5,5 cm. Livrée sans pile LR06 (AA) 1,5 volts.  
crème **2452 5301 95** vert **11 8238 82** € 37,99

**2. Tableau original, lot de 2.** Peint main - chaque modèle est unique. Variations possibles d'un mod. à l'autre. Peinture acrylique sur toile tendue sur cadre en bois. H/I/P pièce env. 50/50 /3 cm.  
grège/rose **6977 8029 54** € 69,99

**3. Lampe.** Travail artisanal soigné avec pied sculpté main en bois massif de manguiier, essuyé gris. Abat-jour en textile. Câble d'alimentation avec interrupteur, L env. 175 cm. H/ø tot. env. 88/40 cm. Douille E27, maxi 40 W. Classe d'efficacité énergétique A++ à E. Sans ampoule.  
écru/pétrole **00 2711 84** € 179,99



**6. Tatouage mural**  
2 tailles



**7. Cheminée électrique**



**8. Tapis à mèches hautes**

10 coloris  
et 7 tailles

bleu

olive

**9. Tapis à mèches hautes**

7 tailles

multicolore

Mod. 8+9



Plus d'infos  
sur  
[helline.fr/](http://helline.fr/)  
GOODproduct

bl. cassé  
parme  
bleu  
gris  
taupe  
moka  
olive  
bordeaux  
terre cuite  
cannelle



**Suite, modèle 8 :**

T. 3 (env. 90/160 cm)	€ 409,99	€ 99,99
T. 4 (env. 120/180 cm)	€ 449,99	€ 139,99
T. 5 (env. 160/230 cm)	€ 279,99	€ 239,99
T. 6 (env. 200/200 cm)	€ 299,99	€ 269,99
T. 7 (env. 190/290 cm)	€ 399,99	€ 359,99
T. 8 (env. 80/270 cm)	€ 469,99	€ 139,99

Tapis à mèches hautes. Taille XL, env. 240/340 cm  
100% laine vierge.

bleu	<b>03 4220 86</b>	bordeaux	<b>07 0645 D</b>
parme	<b>10 9899 B</b>	gris	<b>02 1958 77</b>
moka	<b>05 0937 93</b>	olive	<b>02 1449 C</b>
taupe	<b>02 1961 R</b>	terre cuite	<b>00 9989 C</b>
blanc cassé	<b>07 3740 71</b>	cannelle	<b>06 5919 79</b>
	€ 559,99		€ 479,99

**9. Tapis à mèches hautes.** Travail artisanal en 100% laine. Variations possibles d'un modèle à l'autre. Avec envers en coton. Adapté au chauffage par le sol.

multicolore	<b>02 0024 74</b>	
T. 1 (env. 70/140 cm)	€ 109,99	
T. 2 (env. 90/160 cm)	€ 169,99	
T. 3 (env. 120/180 cm)	€ 249,99	
T. 4 (env. 160/230 cm)	€ 399,99	
T. 5 (env. 190/290 cm)	€ 589,99	
T. 6 (env. 60/90 cm)	€ 47,99	
T. 7 (rond, ø env. 150 cm)	€ 239,99	



1. Tapis hirsute  
à partir de

**12,99**

gris  
En 7 tailles



vert



crème



beige



marron



rouge



turquoise



noir

**1. Tapis hirsute.** Mèches douces : 100% polypropylène.  
 beige **07 9526 78** marron **02 2583 92**  
 crème **02 3862 86** gris **05 6615 C**  
 vert **02 2724 93** rouge **03 2605 87**  
 noir **8735 5423 84** turquoise **00 8919 C**  
 T. 1 (env. 60/110 cm) € 21,99  
 T. 2 (env. 80/150 cm) € 29,99  
 T. 3 (env. 120/170 cm) € 54,99  
 T. 4 (env. 160/230 cm) € 99,99  
 T. 5 (env. 200/290 cm) € 149,99  
 T. 6 (rond, ø env. 67 cm) € 12,99  
 T. 7 (rond, ø env. 120 cm) € 37,99

**2. Pendule.** L/l env. 50/1,7 cm.  
 Composant de base : 100% acier.  
 col. or **11 6414 77** € 69,99  
 col. argent **16 7249 85** € 69,99

**3. Lampadaire.** En métal verni, col. marron. Abat-jour en textile avec revêtement intérieur. Câble d'alimentation avec interrupteur à pied, L env. 140 cm. Douilles 14, max. 40 watts. Classe d'efficacité énergétique A++ à E. H/l/P env. 138/34/43 cm. Sans ampoules.  
 marron **11 1667 74** € 179,99

**4. Galerie photos.** En synthétique. Protection en verre acrylique. Pour 12 photos en format 10/15 cm. À poser à la verticale ou à l'horizontale. H/l/P env. 51/59/2 cm.  
 Sans photos. € 37,99  
 col. cuivre **15 0742 83**  
 noir **17 2911 79**  
 col. argent **13 0155 77**  
 blanc **14 1250 71**

**5. Déco murale.** Travail artisanal soigné - chaque modèle est unique. Variations possibles d'un modèle à l'autre. En métal verni, métallisé. H/l/P env. 42/70/10 cm.  
 col. ivoire **00 8114 W** € 79,99  
 col. or **5308 8307 62** € 79,99

**6. Voilage.** Belle qualité dévorée transparente, 75% viscose, 25% polyester. Lavage en machine.  
 Avec ruban froncer universel  
 marron **15 3186 81** gris **18 1285 84**  
 mauve **2604 9569 81** blanc **17 1141 82**  
 T. 1 (H/l ca. 145/140 cm) € 24,99  
 T. 2 (H/l ca. 175/140 cm) € 29,99  
 T. 3 (H/l ca. 225/140 cm) € 42,99  
 T. 4 (H/l ca. 245/140 cm) € 47,99

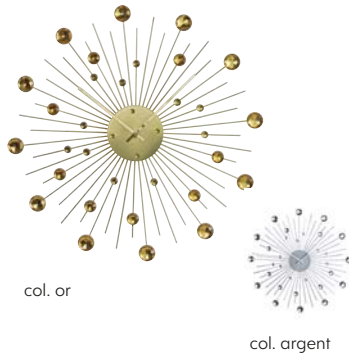
Avec pattes  
 marron **05 3200 93** gris **00 2447 82**  
 mauve **2666 9756 67** blanc **05 3120 92**  
 T. 1 (H/l env. 145/140 cm) € 24,99  
 T. 2 (H/l env. 175/140 cm) € 29,99  
 T. 3 (H/l env. 225/140 cm) € 42,99  
 T. 4 (H/l env. 245/140 cm) € 47,99

Avec œillets  
 marron **08 8400 77** gris **00 8408 74**  
 mauve **1952 0129 23** blanc **06 4416 91**  
 T. 1 (H/l env. 145/140 cm) € 29,99  
 T. 2 (H/l env. 175/140 cm) € 37,99  
 T. 3 (H/l env. 225/140 cm) € 47,99  
 T. 4 (H/l env. 245/140 cm) € 54,99

**7. Store à froncer.** Belle qualité dévorée transparente, 75% viscose, 25% polyester. Avec pattes. Lavage en machine.  
 marron **09 3581 87** gris **00 2675 84**  
 mauve **7264 1247 65** blanc **03 4966 92**  
 T. 1 (H/l env. 140/45 cm) € 29,99  
 T. 2 (H/l env. 140/60 cm) € 37,99  
 T. 3 (H/l env. 140/80 cm) € 42,99  
 T. 4 (H/l env. 140/100 cm) € 47,99  
 T. 5 (H/l env. 140/120 cm) € 54,99

**8. Objet décoratif.** Chaque modèle est unique. En bois massif de manguiier, avec figurines en aluminium. Travail artisanal - variations possibles d'un modèle à l'autre. H/l/P env. 28/38/7,5 cm.  
 écreu **3319 3523 25** € 59,99

**2. Pendule**



col. or

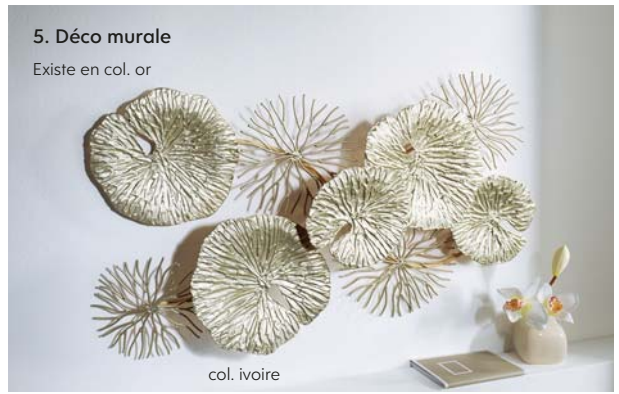
col. argent

**3. Lampadaire**



**5. Déco murale**

Existe en col. or



col. ivoire

**6. Voilage à partir de**

**24,99**

En 4 tailles



mauve

marron

blanc

gris

**7. Store à froncer**

**4. Galerie photos**



col. argent

col. cuivre

blanc

noir

**8. Objet décoratif**





1. Linge de lit  
à partir de  
**37,99**  
à partir de  
**24,99**  
3 tailles

Mod. 1+3

**GOOD PRODUCT**

SUPPORTING THE  
**COTTON MADE IN AFRICA**  
INITIATIVE

Plus d'infos  
sur  
[helline.fr/](http://helline.fr/)  
[GOODproduct](http://GOODproduct)

**1. Linge de lit.** Renforcé, 100% coton (soutient le projet Cotton made in Africa). Imprimé recto verso. Avec glissière. Lavage en machine.

Parure : 1 housse de couette, 1 taie d'oreiller.

terre cuite/turquoise	<b>7183 0801 65</b>
T. 1 (env. 135/200 + 40/80 cm)	€ 37,99
T. 2 (env. 135/200 + 80/80 cm)	€ 47,99
T. 3 (env. 155/220 + 80/80 cm)	€ 54,99

**2. Tabouret de bain.** En synthétique de belle qualité. Assise rembourrée, 100% polyuréthane. Sac à linge amovible : 100% polyamide.

H/ø env. 51/36 cm.	€ 79,99
+ éco-participation € 0,25	€ 80,24
gris	<b>12 9063 E</b>
bleu ciel	<b>14 7231 U</b>
jaune clair	<b>13 1021 72</b>
limette	<b>10 6234 M</b>
menthe	<b>00 6626 Z</b>
rose	<b>12 4179 93</b>
rouge	<b>00 4785 73</b>
noir	<b>00 5281 C</b>
taupe	<b>18 1331 M</b>
turquoise	<b>00 5835 G</b>
blanc	<b>00 7122 C</b>

**3. Tapis de bain.** 100% coton (soutient le projet Cotton made in Africa). Avec finition en coton.

Adapté au chauffage par le sol. Lavage en machine.

abricot	<b>04 3644 87</b>	océan	<b>00 6213 82</b>
bleu foncé	<b>05 5375 78</b>	gris	<b>04 5100 93</b>
vert	<b>11 4089 73</b>	bleu fumée	<b>00 5634 77</b>
rose	<b>00 9046 95</b>	rouge	<b>04 8228 78</b>
taupe	<b>18 9704 71</b>	blanc	<b>14 2810 78</b>
T. 1 (env. 45/50 cm)	€ 16,99		
T. 2 (env. 50/90 cm)	€ 37,99		
T. 3 (env. 60/100 cm)	€ 47,99		
T. 4 (env. 70/110 cm)	€ 59,99		
T. 5 (env. 80/150 cm)	€ 79,99		
T. 6 (env. 90/160 cm)	€ 99,99		
T. 7 (rond, ø env. 75 cm)	€ 37,99		
T. 8 (env. 50/80 cm)	€ 24,99		
T. 9 (lot WC : housse d'abattant, env. 47/50 cm, et tapis, env. 45/50 cm, pour WC suspendu et bidet)	€ 24,99		
T. 10 (lot WC : housse d'abattant, env. 47/50 cm, et tapis, env. 45/50 cm, avec découpe pour WC sur pied)	€ 24,99		



2. Tabouret de bain

taupe

blanc

bleu ciel

Plus d'infos sur [helline.fr](http://helline.fr)



menthe

rose

rouge

noir

turquoise

limette

jaune clair

gris

**4. Double crochet de douche.** Pièce, 2 crochets à l'intérieur de la douche et 2 crochets à l'extérieur de la douche. À suspendre sur le montant de la paroi de douche. Pour parois de douche, épais. maxi 1,9 cm. En acier inoxydable lourd. Avec protection anti rayures. H/l/P env. 8/8/3,5 cm.

col. acier inox	<b>09 6251 95</b>	€ 16,99
-----------------	-------------------	---------

**5. Organiseur pour produits de beauté.** Pivote à 360°. Avec nombreux casiers et compartiments. En synthétique de qualité. Dim. env. 27/27/24 cm.

noir	<b>00 9897 79</b>	€ 47,99
blanc	<b>06 1213 78</b>	€ 47,99

**6. Peignoir.** Avec ceinture à nouer et poches plaquées. 100% coton. Lavage en machine. Adapté au sèche-linge.

océan/vert	<b>19 4037 72</b>	€ 109,99
T. L-M		

3. Tapis de bain  
à partir de  
**16,99**

10 tailles



taupe

*Artisanat*

blanc



bleu foncé



Découpe avec découpe  
pour WC sur pied

bleu fumée



abricot



rose



océan

vert



rouge



gris



4. Double  
crochet de douche

blanc



5. Organiseur  
beauté  
**47,99**

noir



6. Peignoir  
**109,99**





1. Paillason  
à partir de  
**37,99**  
à partir de  
**16,99**

gris/vert  
7 tailles

2. Housse de coussin  
à partir de  
**16,99**

Mod. 2



Plus d'infos sur  
helline.fr/GOODproduct

corail

vert

pétrole

blanc cassé

moutarde

abricot

taupe

fuchsia

sable

rouille



• Housse de coussin adapté

**1. Paillason.** 100% polyamide (Nylon). Envers antidérapant en caoutchouc. Sans PVC. Qualité durable résistant aux UV. Lavage en machine jusqu'à 40°C. Adapté au sèche-linge. Qualité garantie 3 ans.  
gris/vert **5762 6219 37** marron/blanc **8423 2650 97**

T. 1 (env. 40/60 cm)	€ 37,99	€ 16,99
T. 2 (env. 50/75 cm)	€ 47,99	€ 24,99
T. 3 (env. 60/85 cm)	€ 69,99	€ 37,99
T. 4 (env. 75/120 cm)	€ 109,99	€ 59,99
T. 5 (env. 60/180 cm)	€ 129,99	€ 69,99
T. 6 (env. 70/190 cm)	€ 169,99	€ 79,99
T. 7 (env. 115/175 cm)	€ 269,99	€ 129,99

**2. Housse de coussin.** Velours : 100% coton (soutient le projet Cotton made in Africa). Passepoil contrastant et glissière. Lavage en machine.

abricot	<b>00 9199 M</b>	fuchsia	<b>01 5405 W</b>
vert	<b>06 5307 W</b>	corail	<b>03 3563 R</b>
pétrole	<b>00 5611 E</b>	rouille	<b>03 0446 C</b>
sable	<b>00 9410 A</b>	moutarde	<b>00 4446 Z</b>
taupe	<b>00 4166 D</b>	blanc cassé	<b>07 9942 G</b>
T. 1 (env. 30/50 cm)			€ 16,99
T. 2 (env. 40/40 cm)			€ 21,99
T. 3 (env. 50/50 cm)			€ 24,99

**Garnissage de coussin.** Enveloppe en 100% polypropylène. Garnissage : 100% polyester. Lavage en machine.

blanc	<b>03 8323 D</b>	
T. 1 (env. 30/50 cm)		€ 9,99
T. 2 (env. 40/40 cm)		€ 9,99
T. 3 (env. 50/50 cm)		€ 12,99
T. 4 (env. 40/60 cm)		€ 12,99
T. 5 (env. 35/70 cm)		€ 16,99
T. 6 (env. 60/60 cm)		€ 16,99

**3. Poubelle de tri** en métal verni. Façades à abattant avec 2 ou 4 récipients amovibles en synthétique. Fixation murale possible.

Avec 2 récipients. H/I/P tot. env. 92/33,5/25 cm.

anthracite	<b>07 0326 S</b>	€ 139,99
vert pomme	<b>07 3677 F</b>	€ 139,99
gris	<b>14 6195 B</b>	€ 139,99
orange	<b>07 0258 82</b>	€ 139,99

marron/blanc



3. Poubelle de tri



Plus d'infos  
sur helline.fr

rouge



anthracite



taupe



vert pomme



orange



gris



blanc



**4. Tapis de marche à partir de 16,99**



rouge	<b>14 6071 U</b>	€ 139,99
taupe	<b>11 1310 R</b>	€ 139,99
blanc	<b>00 3206 B</b>	€ 139,99
	<b>+ éco-participation € 1,00</b>	<b>€ 140,99</b>

Avec 4 récipients. H/l/P tot. env. 92/60/25 cm.

anthracite	<b>07 2705 D</b>	€ 239,99
vert pomme	<b>07 0313 W</b>	€ 239,99
gris	<b>13 7911 N</b>	€ 239,99
orange	<b>07 0261 79</b>	€ 239,99
rouge	<b>14 6355 S</b>	€ 239,99
taupe	<b>17 1765 G</b>	€ 239,99
blanc	<b>00 3235 F</b>	€ 239,99
	<b>+ éco-participation € 1,50</b>	<b>€ 241,49</b>

**4. Tapis de marche.** En sisal durable. Bande adhésive pour une pose sûre. Bords remaillés ton sur ton. H/l/P env. 4/66/24 cm.

L'unité		€ 16,99
anthracite	<b>18 8464 81</b>	noisette <b>00 6003 86</b>
moka	<b>00 6211 82</b>	pistache <b>00 4922 81</b>
rouge	<b>15 3870 72</b>	terre cuite <b>00 9564 74</b>

Lot de 15. Économisez par rapport aux offres à l'unité!

		€ 219,99
anthracite	<b>18 3329 78</b>	noisette <b>00 8587 93</b>
moka	<b>00 3609 95</b>	pistache <b>00 6205 77</b>
rouge	<b>17 6611 81</b>	terre cuite <b>00 7308 95</b>

**5. Store plissé.** Bel aspect fripé. À froncer à partir du haut et du bas. Qualité opaque : 100% polyester. Système à supports pince pour un montage aisé sans outils sur le montant de la fenêtre !

beige	<b>7764 5931 82</b>	gris <b>4941 2935 93</b>
vert	<b>9783 6443 54</b>	orange <b>1117 6000 84</b>
blanc	<b>5499 9742 29</b>	
T. 1 (H/l env. 130/50 cm)		€ 16,99
T. 2 (H/l env. 130/60 cm)		€ 24,99
T. 3 (H/l env. 130/70 cm)		€ 29,99
T. 4 (H/l env. 130/80 cm)		€ 37,99
T. 5 (H/l env. 130/90 cm)		€ 42,99
T. 6 (H/l env. 130/100 cm)		€ 47,99
T. 7 (H/l env. 130/120 cm)		€ 59,99
T. 8 (H/l env. 210/70 cm)		€ 54,99

\* Tableau des mesures sur Internet

**6. Pantoufles.** En feutre de laine. Voûte plantaire anatomique. Semelle extérieure légère en synthétique. Largeur G : plus de place à l'avant du pied.

anthracite	<b>02 3796 81</b>	aubergine	<b>06 6406 78</b>
bleu	<b>08 1939 78</b>	gris	<b>05 4623 81</b>
vert	<b>05 0601 86</b>	orange	<b>03 8012 93</b>
fuchsia	<b>01 9116 81</b>	rouge	<b>06 2739 79</b>
taupe	<b>01 6930 91</b>	blanc cassé	<b>03 7920 73</b>
T. 36-42			€ 37,99



**6. Pantoufle 37,99**



Plus d'infos  
sur helline.fr

**Avec rangement**

Mod. 1



La marque de la  
gestion forestière  
responsable



Label des FSC® : produit en bois issu de forêts correctement gérées et certifiées par un organisme certificateur indépendant, satisfaisant aux normes rigoureuses du Forest Stewardship Council® au niveau environnemental, économique et social.

Plus d'infos sur  
helline.fr/  
GOODproduct

beige

**1. Banc**



gris clair



vert

**2. Paillason**  
à partir de  
**37,99**  
à partir de  
**16,99**

7 tailles



gris/multicol.

bordeaux/taupe

**1. Banc.** Stable en panneaux MDF. Revêtement en polyester durable. Couvercle à abattant avec rembourrage en mousse et capitonnage, dissimulant un espace de rangement généreux. Pieds en bois massif de pin verni, col. noir. H/I/P env. 43/109/43 cm.

beige  
vert  
gris clair

€ 179,99  
+ éco-participation € 4,50 € 184,49  
**10 1172 87**  
**08 3919 72**  
**09 6007 77**

**2. Paillason.** 100% polyamide (Nylon). Envers antidérapant en caoutchouc. Qualité durable résistant aux UV. Sans PVC. Lavage en machine jusqu'à 40°. Adapté au chauffage par le sol. Qualité garantie 3 ans.

bordeaux/taupe  
gris/multicolore  
T. 1 (env. 40/60 cm) € 37,99  
T. 2 (env. 50/75 cm) € 47,99

**2396 3369 42**  
**9062 3864 67**  
€ 16,99  
€ 24,99

T. 3 (env. 60/85 cm) € 69,99  
T. 4 (env. 75/120 cm) € 109,99  
T. 5 (env. 60/180 cm) € 129,99  
T. 6 (env. 70/190 cm) € 169,99  
T. 7 (env. 115/175 cm) € 269,99

€ 37,99  
€ 59,99  
€ 69,99  
€ 79,99  
€ 129,99



bleu



**1. Tapis tissé** Adapté au chauffage par le sol. Tissé mécanique. 100% polypropylène.

beige	17 4970 92	bleu	18 1876 87
T. 1	(env. 60/90 cm)		€ 37,99
T. 2	(env. 68/130 cm)		€ 59,99
T. 3	(env. 90/155 cm)		€ 99,99
T. 4	(env. 120/175 cm)		€ 149,99
T. 5	(env. 160/230 cm)		€ 269,99
T. 6	(env. 200/280 cm)		€ 399,99
T. 7	(galerie, env. 80/295 cm)		€ 189,99

**1. Tapis tissé**  
à partir de

**37,99**

7 tailles



beige

# helline

Commandez en ligne sur **helline.fr**

OU AU **0 892 702 720** Service 0,45 € / min + prix appel



Agissez pour  
le recyclage des  
papiers avec  
helline et Ecofolio.

Offre valable jusqu'au 31.01.2019 dans la limite des stocks disponibles

Helline SASU au capital de 914 400 € - 243-245 rue Jean Jaurès 59650 Villeneuve d'Ascq RCS Lille Métropole 414 883 827



0017\_138 F 40